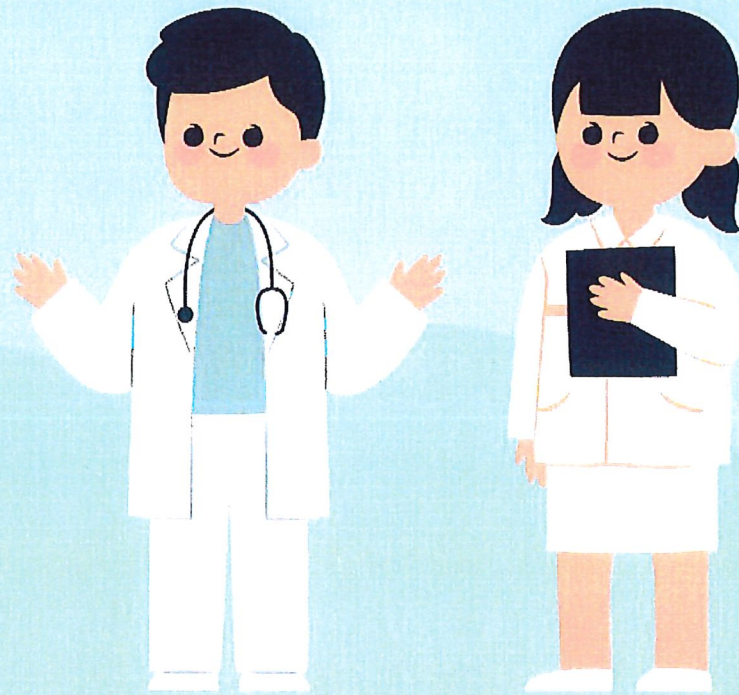


Aviso Consulta Médica



**DURANTE LOS DÍAS 6, 9 Y 13
DE JULIO, LA CONSULTA
MÉDICA SE PASARÁ A LA
TARDE A PARTIR DE LAS
15:30 HORAS**

La consulta de enfermería se mantendrá en el mismo horario de siempre, a partir de las 10:30 horas.