

FENÓMENO: NEVADAS**Del sábado 19 al martes 22 de enero de 2019****RESUMEN REGIONAL**

Durante el día de hoy existirá probabilidad alta-muy alta de precipitaciones en forma de nieve en prácticamente toda la Comunidad, siendo más persistentes en los sistemas montañosos del Norte. Cota de nieve a comienzos del día que se situará en torno a los 800 metros, pudiendo dejar nevadas en zonas de meseta, y que ascenderá a finales del día hasta los 1800 metros.

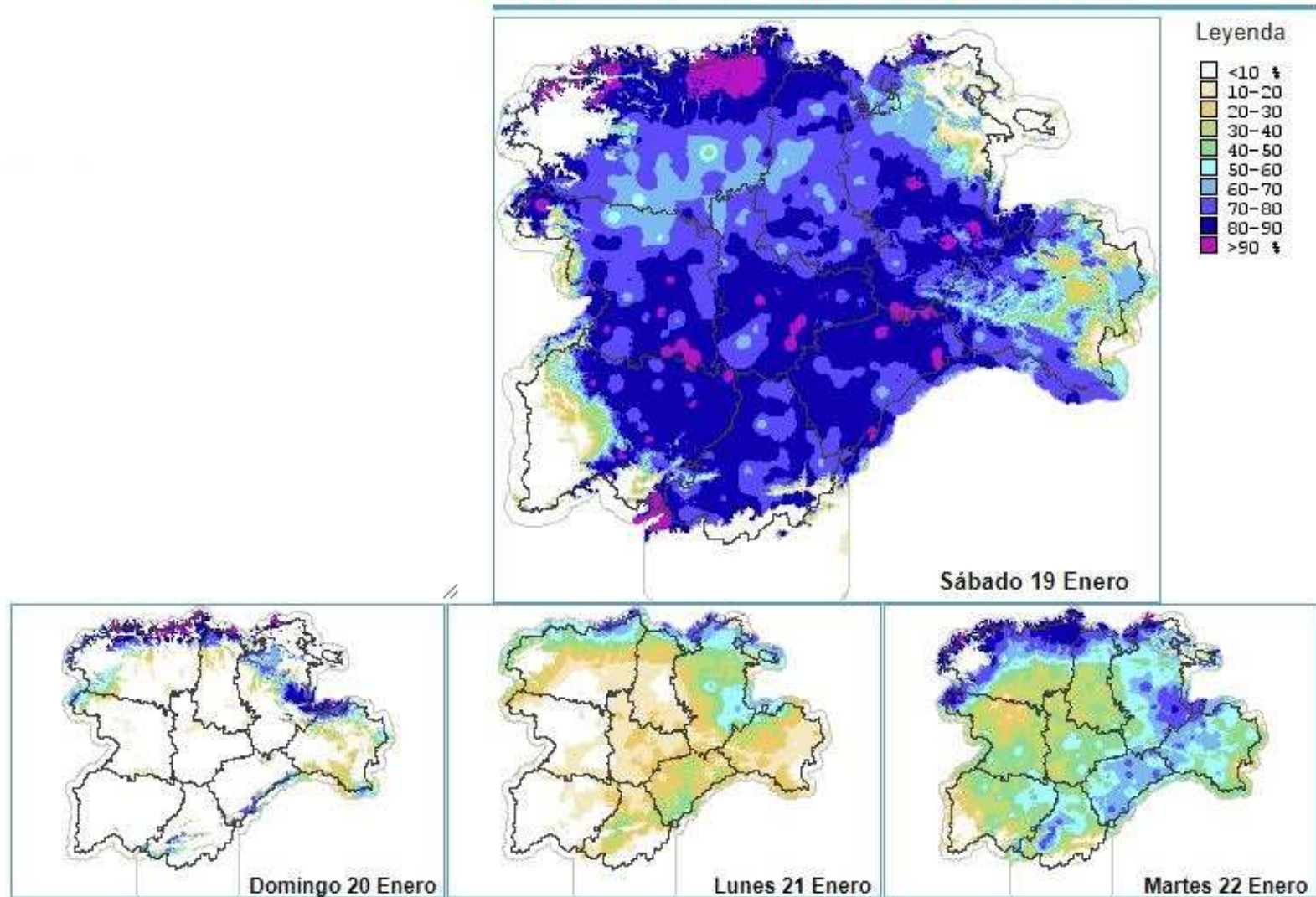
Temperaturas máximas y mínimas que sufrirán un leve ascenso. Heladas débiles en toda la Comunidad, siendo más intensas en la mitad norte.

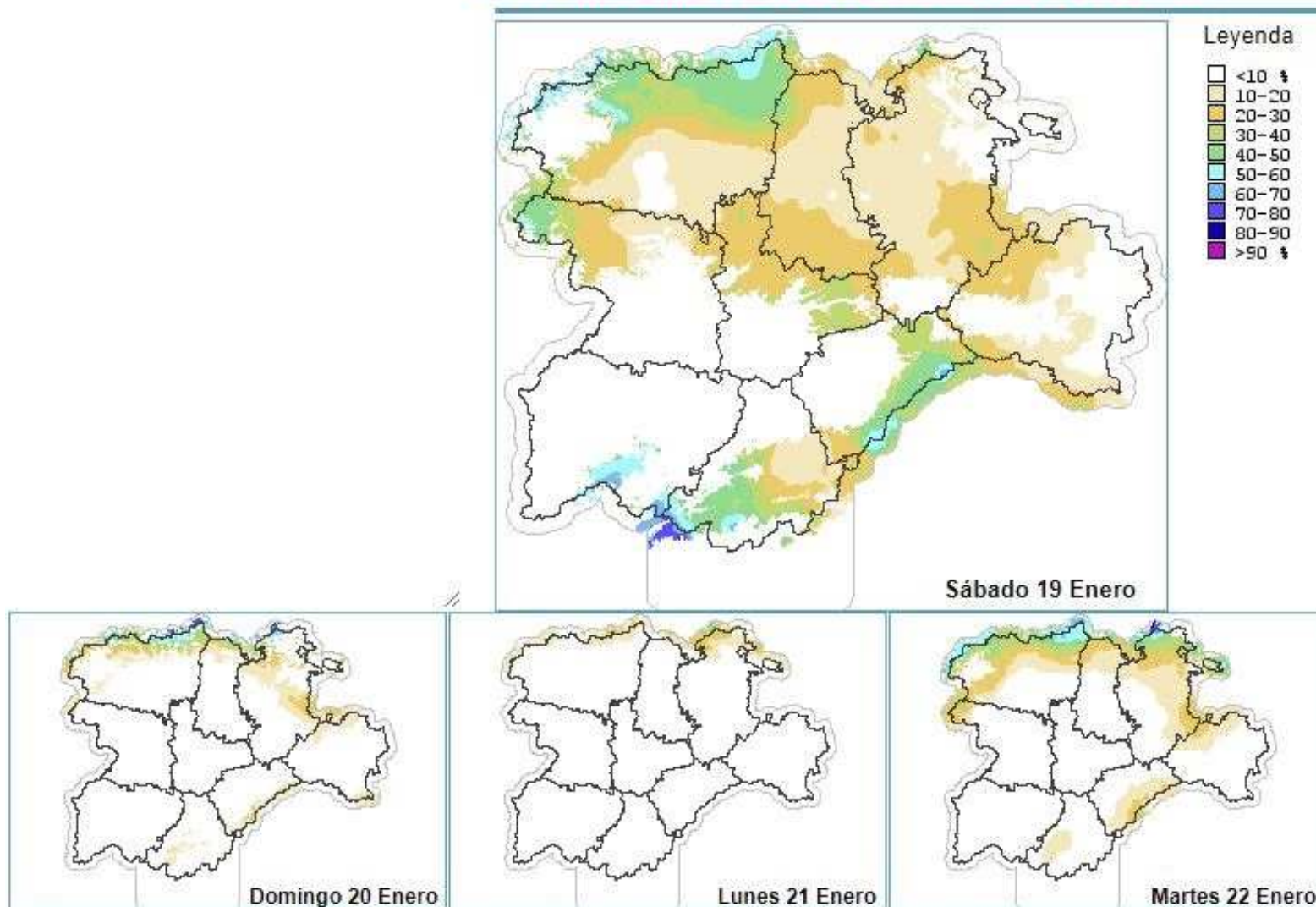
Durante las próximas jornadas continuaremos con la inestabilidad debido al paso de varios frentes, que dejarán a su paso nevadas en cotas bajas y descensos en las temperaturas.

Para información más detallada, consultar en www.meteorologia.jcyl.es o contactar con el Jefe de Sección de Protección Civil de la provincia.

FENÓMENO: NEVADAS

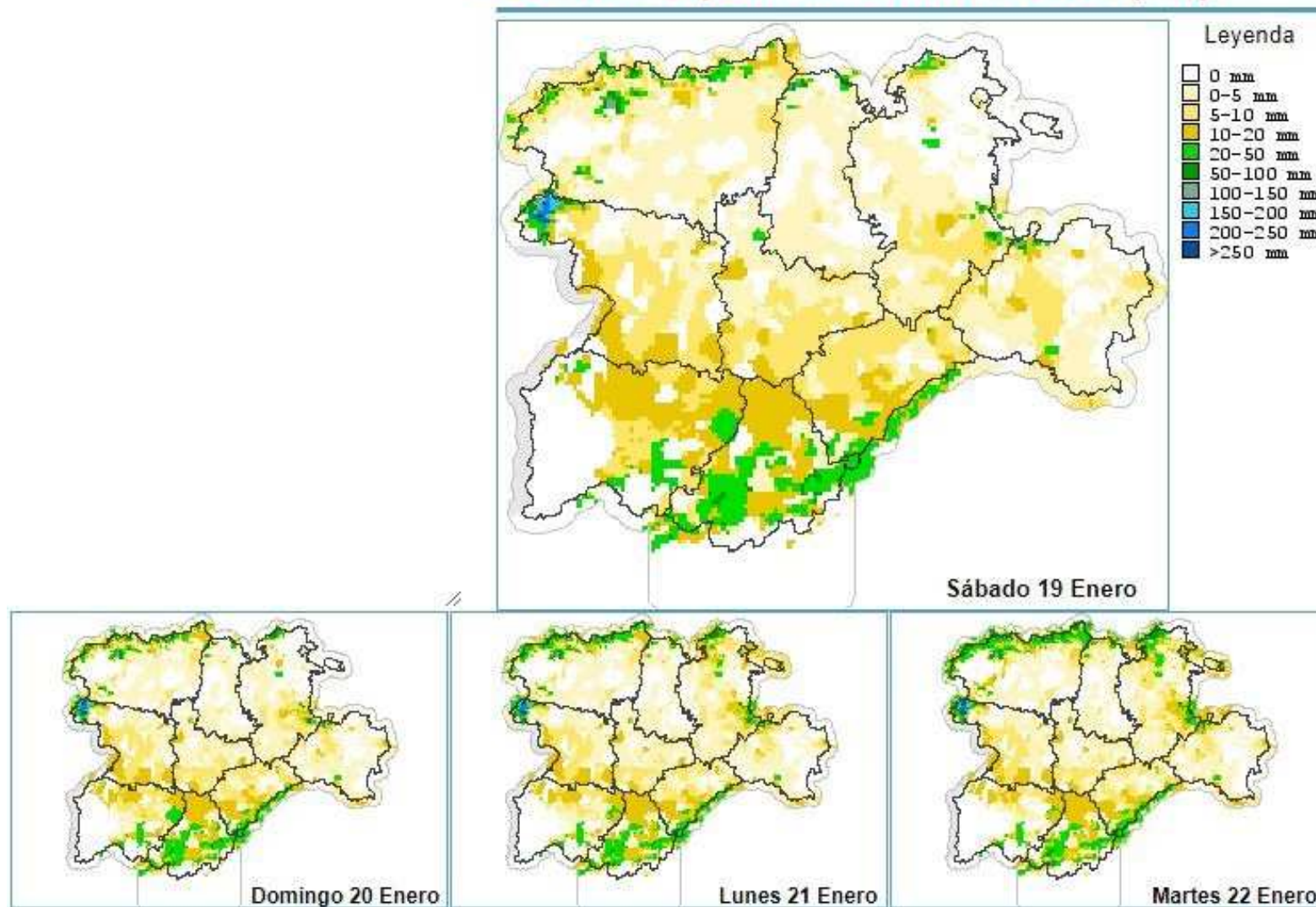
○ Predicción de Ocurrencia de Nieve > 0 mm

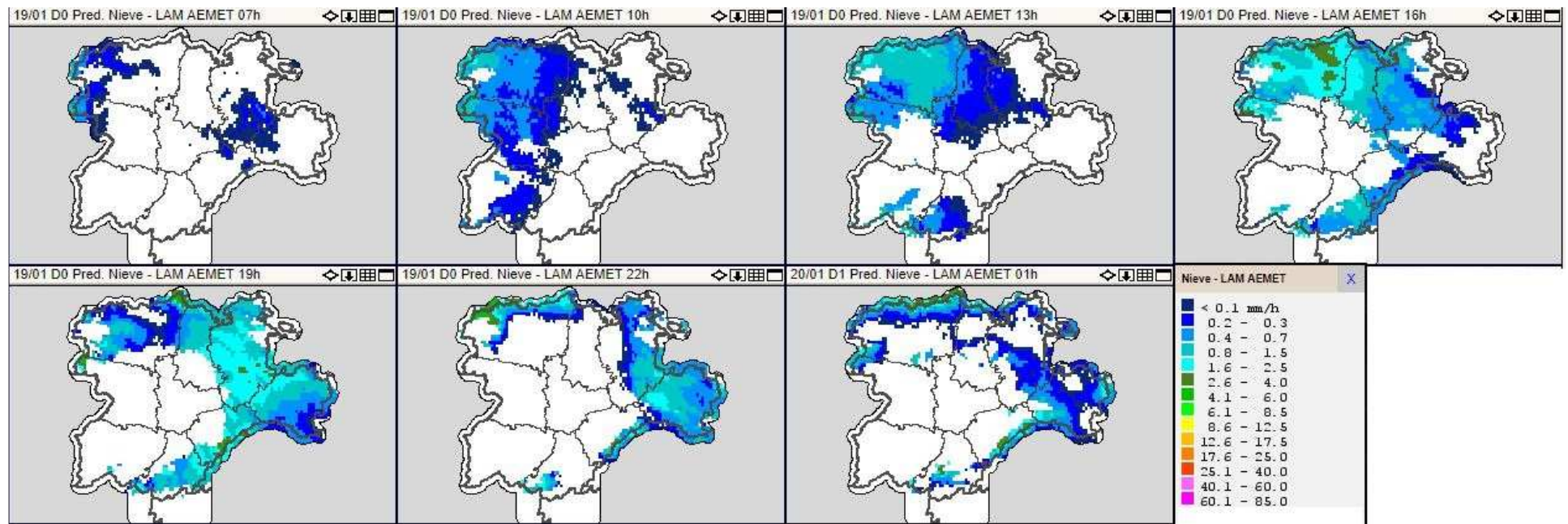


FENÓMENO: NEVADAS**○ Predicción de Ocurrencia de Nieve > 10 mm**

FENÓMENO: NEVADAS

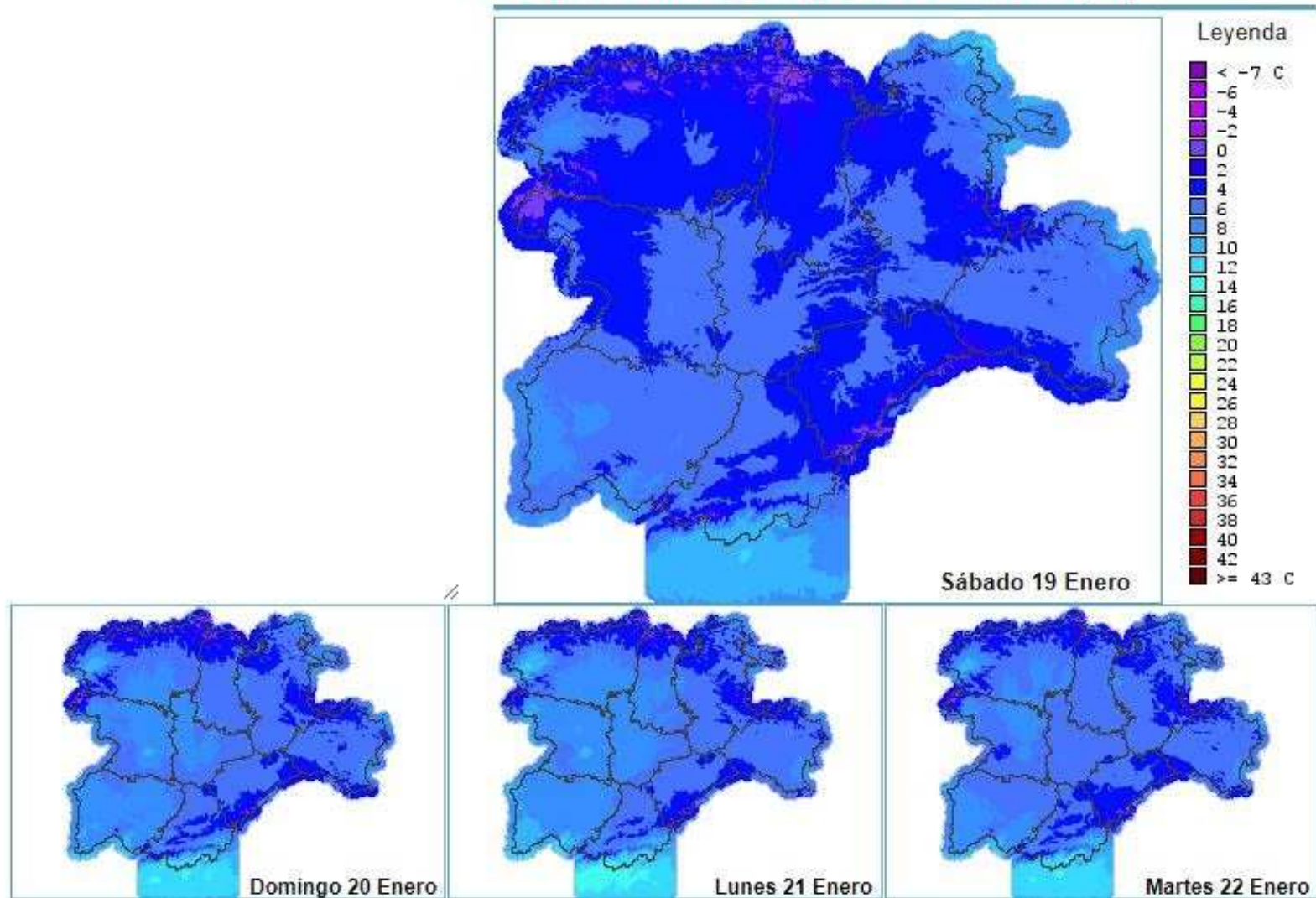
○ Pred. de Espesor Manto de Nieve 50% (mm)



FENÓMENO: NEVADAS**Predicción Horaria de Nieve**

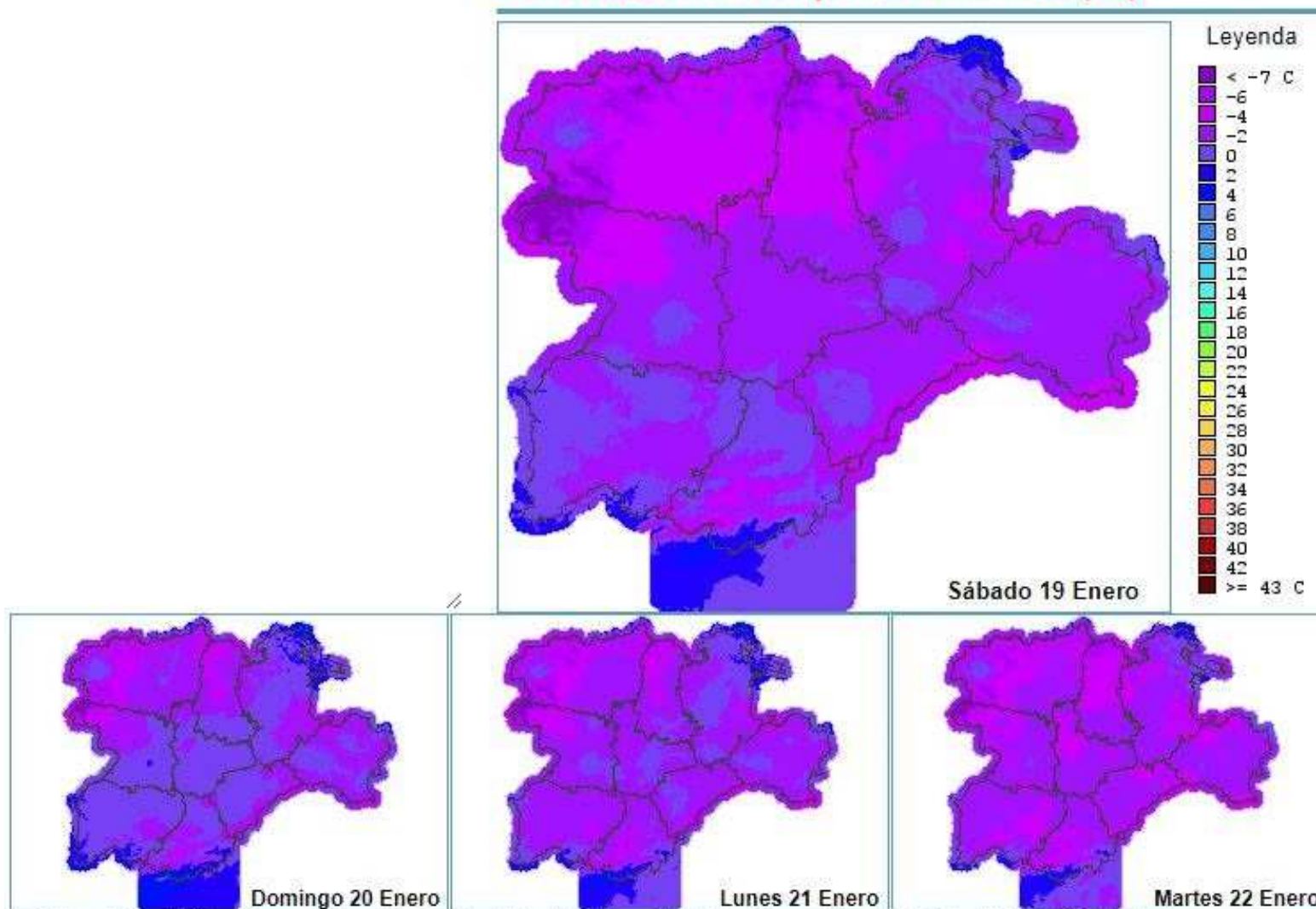
FENÓMENO: NEVADAS

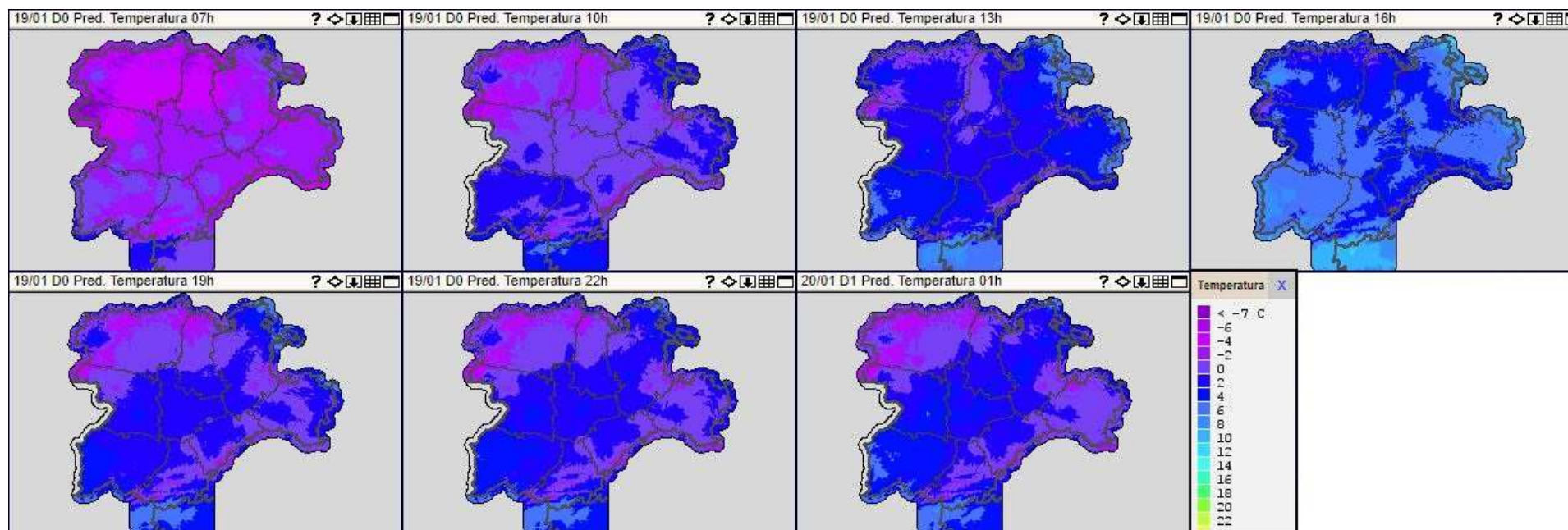
○ Predicción de Temperatura Máxima (°C)



FENÓMENO: NEVADAS

○ Predicción de Temperatura Mínima (°C)



FENÓMENO: NEVADAS**Predicción Horaria de Temperatura**

FENÓMENO: NEVADAS

○ Probabilidad de Helada (%)

