

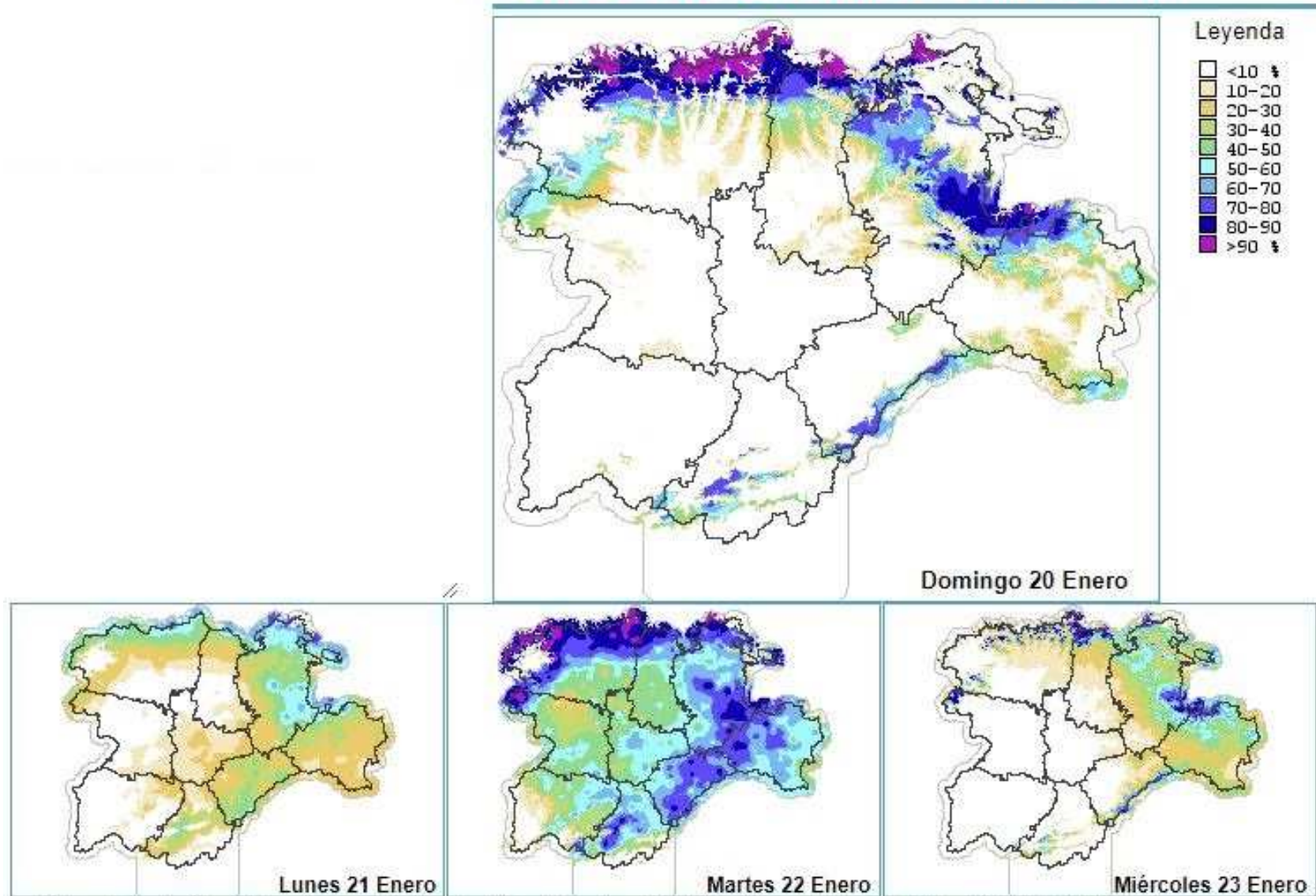
**FENÓMENO: NEVADAS****Del domingo 20 al miércoles 23 de enero de 2019****RESUMEN REGIONAL**

Probabilidad alta de precipitaciones en forma de nieve en los principales sistemas montañosos de la Comunidad, siendo más intensas en la Cordillera Cantábrica y Sistema Ibérico. Cota de nieve de 1000 metros en el norte y 1500 metros en el sur que podrá descender hasta los 800 metros a finales del día.

Temperaturas máximas y mínimas sin variaciones con respecto a la jornada de ayer. Heladas débiles generalizadas, siendo más intensas en zonas de montaña.

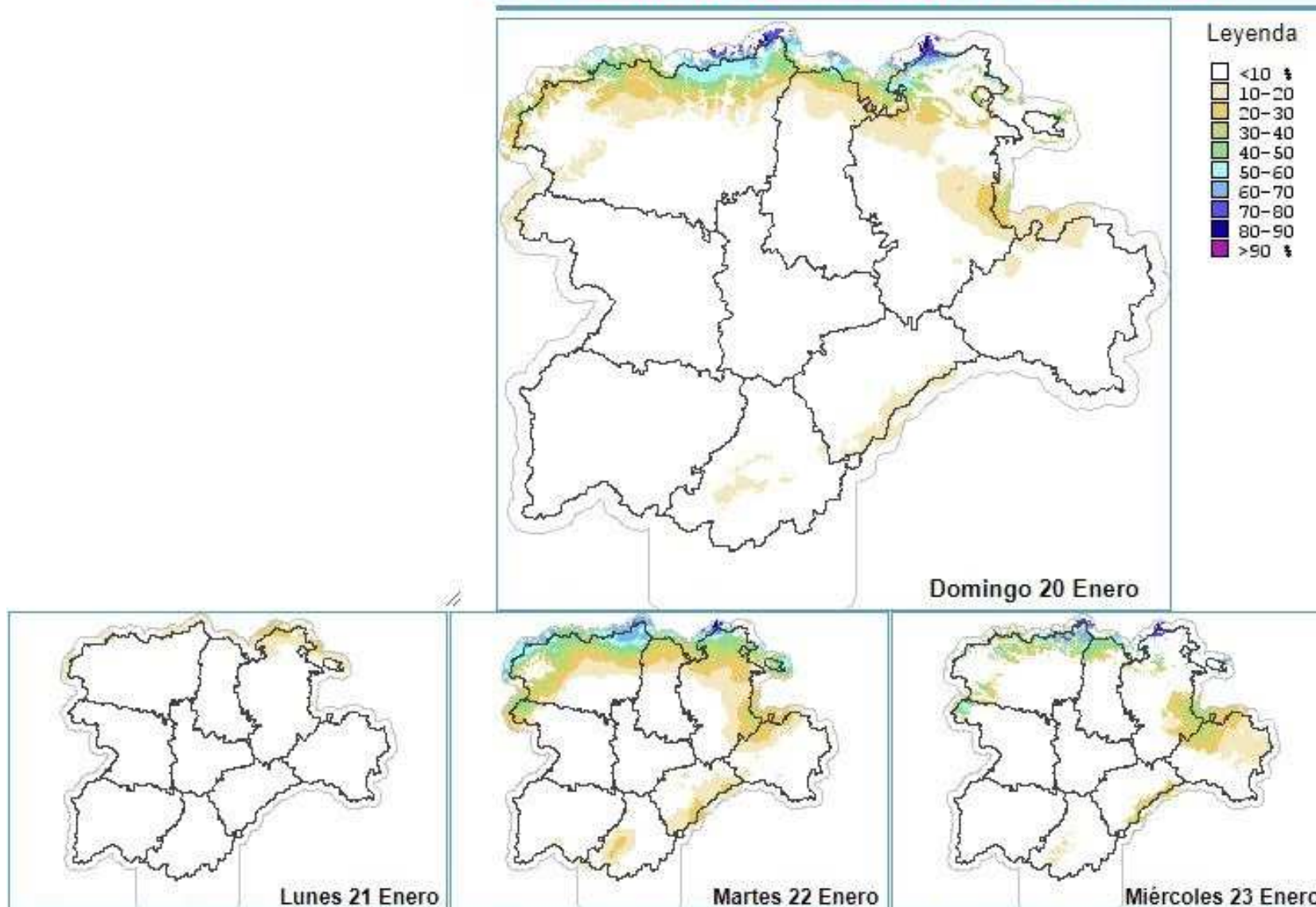
Durante las próximas jornadas se espera la entrada de nuevos frentes que hagan disminuir las temperaturas. Durante el martes, estos frentes producirán un descenso en la cota de nieve, situándose entre los 600-800 metros, por lo que no se pueden descartar nevadas en zonas de meseta.

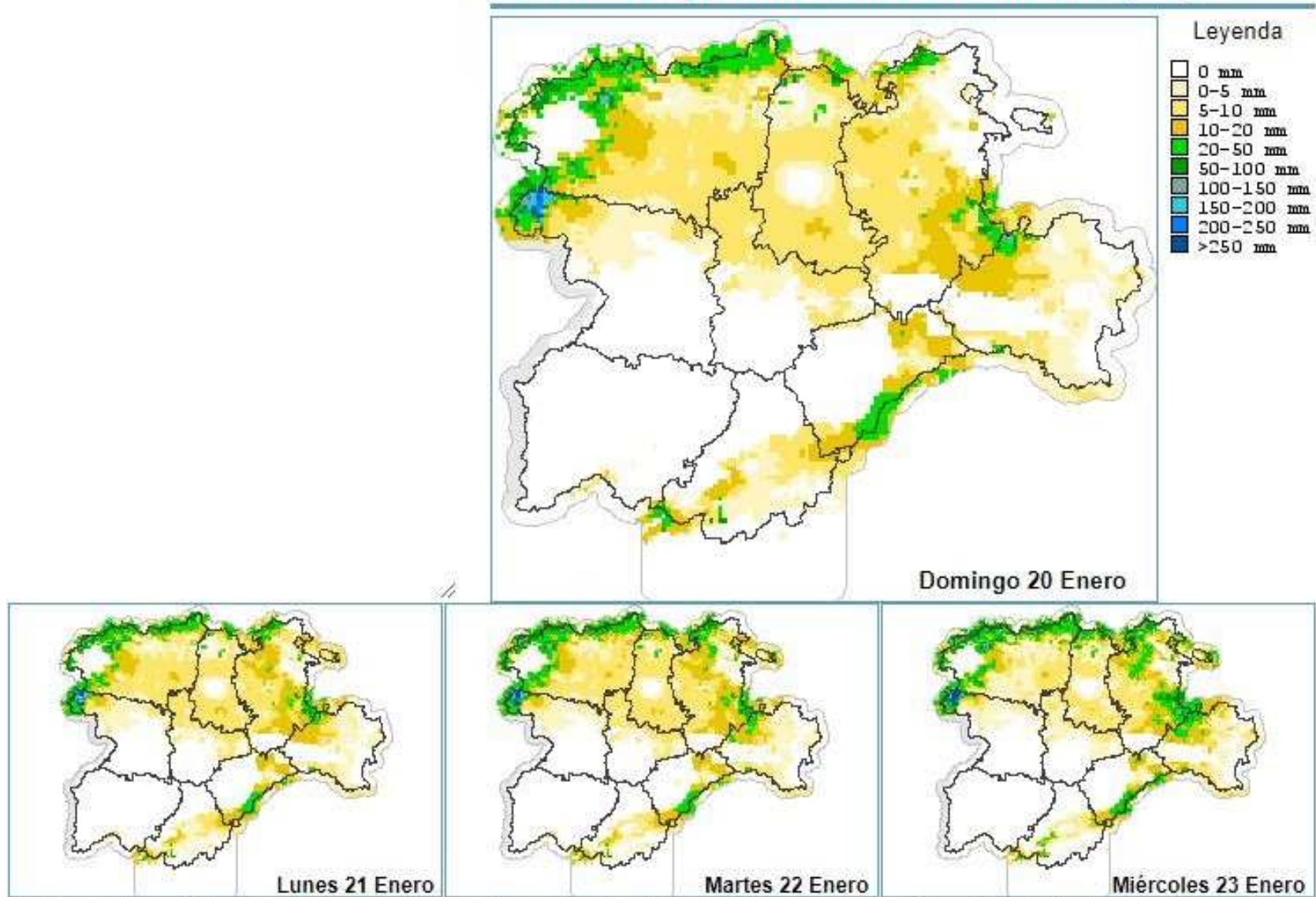
Para información más detallada, consultar en [www.meteorologia.jcyl.es](http://www.meteorologia.jcyl.es) o contactar con el Jefe de Sección de Protección Civil de la provincia.

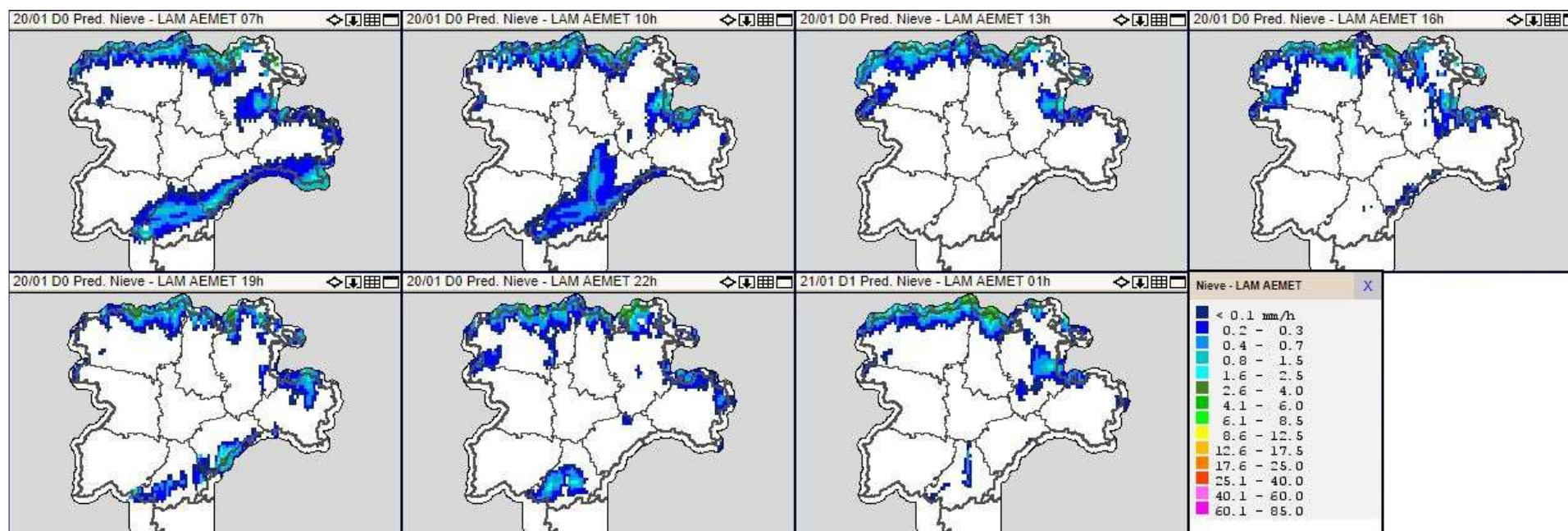
**FENÓMENO: NEVADAS****○ Predicción de Ocurrencia de Nieve > 0 mm**

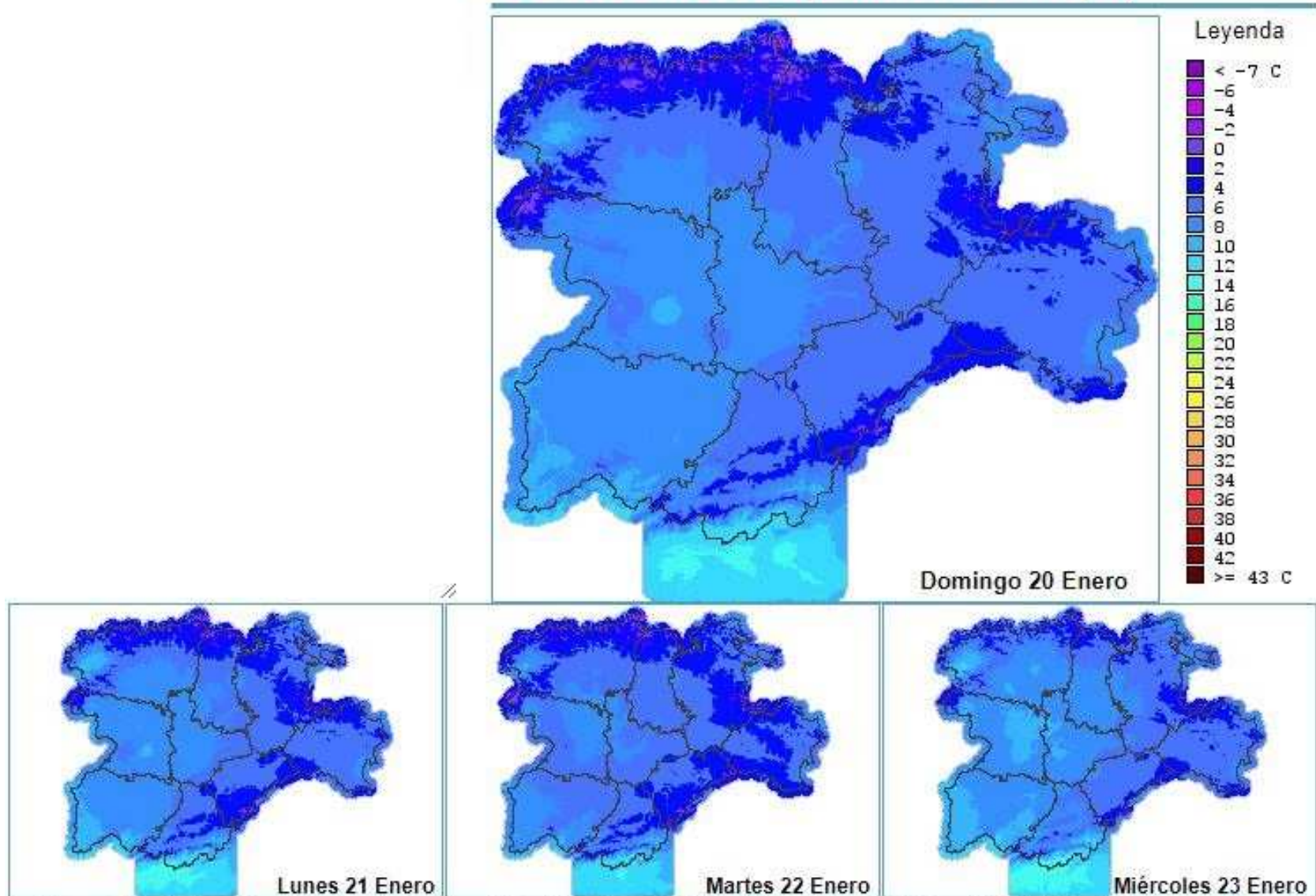
**FENÓMENO: NEVADAS**

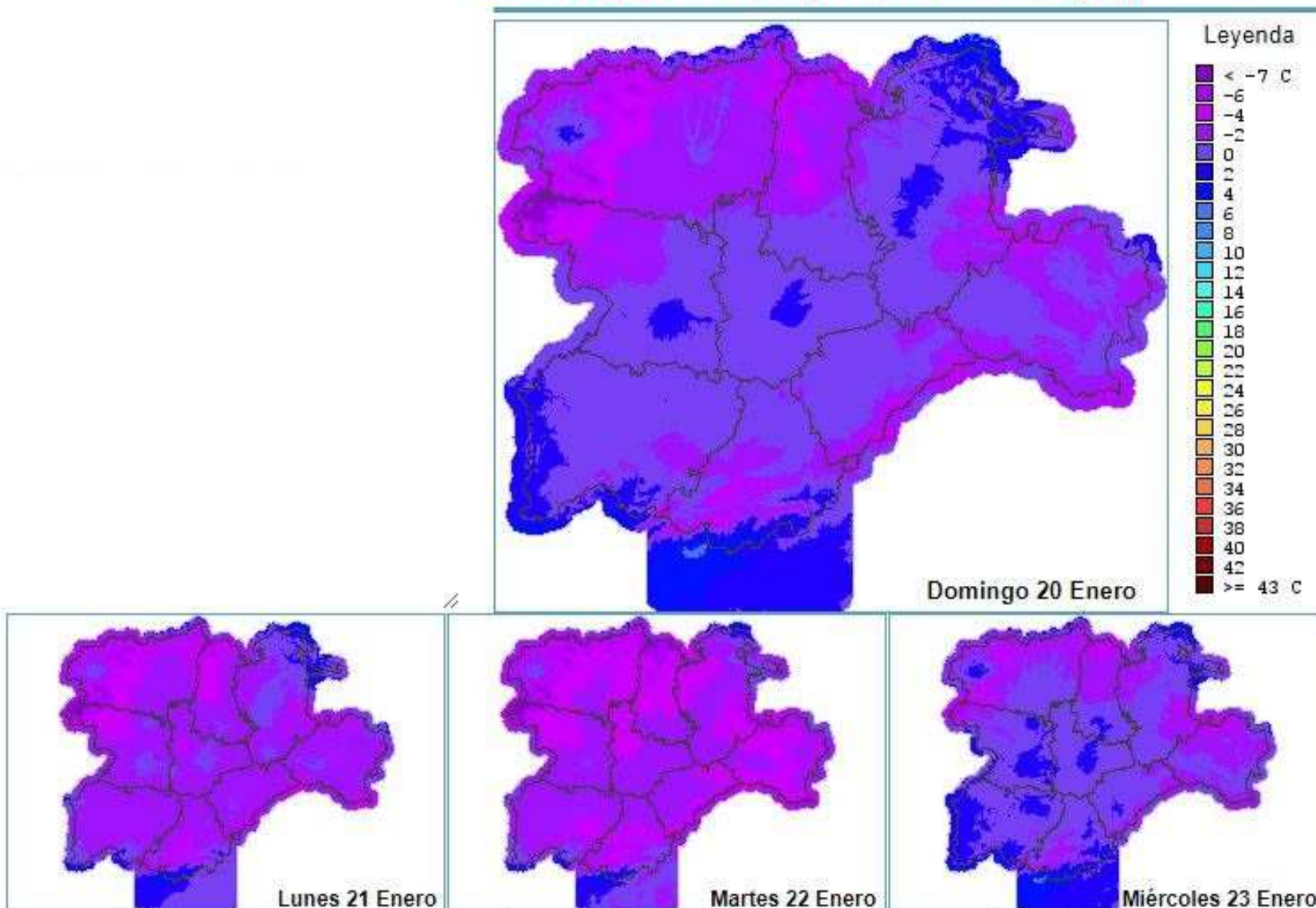
## ○ Predicción de Ocurrencia de Nieve &gt; 10 mm

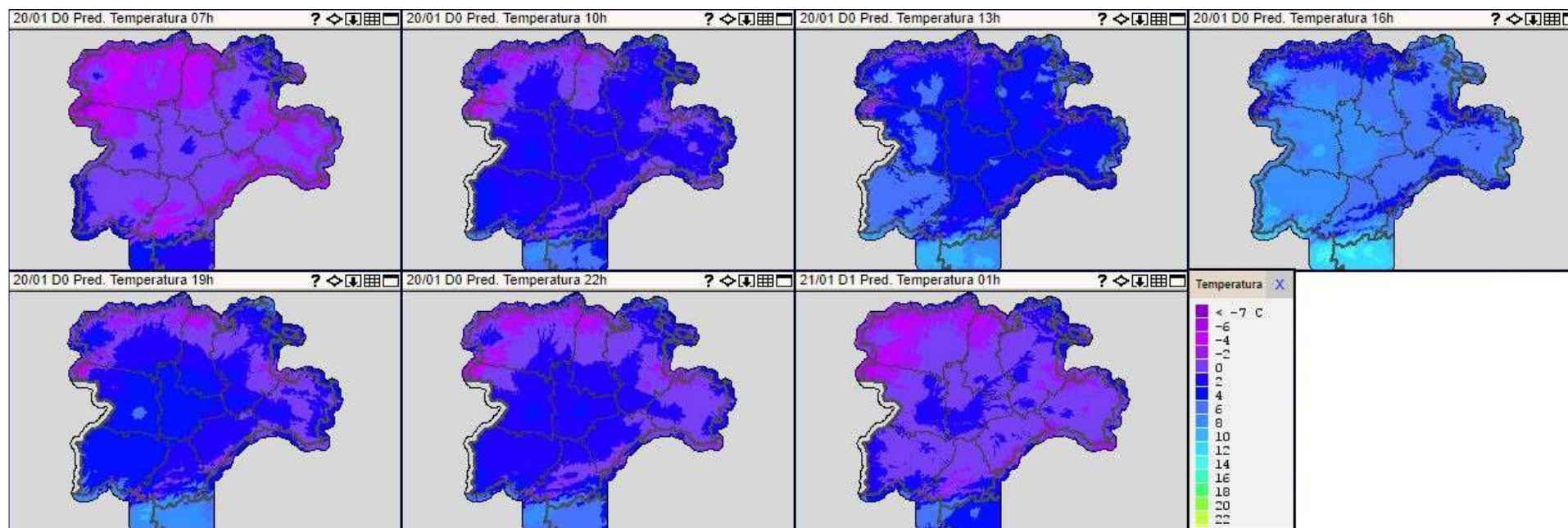


**FENÓMENO: NEVADAS****○ Pred. de Espesor Manto de Nieve 50% (mm)**

**FENÓMENO: NEVADAS****Predicción Horaria de Nieve**

**FENÓMENO: NEVADAS****○ Predicción de Temperatura Máxima (°C)**

**FENÓMENO: NEVADAS****○ Predicción de Temperatura Mínima (°C)**

**FENÓMENO: NEVADAS****Predicción Horaria de Temperatura**

**FENÓMENO: NEVADAS**

○ Probabilidad de Helada (%)

