

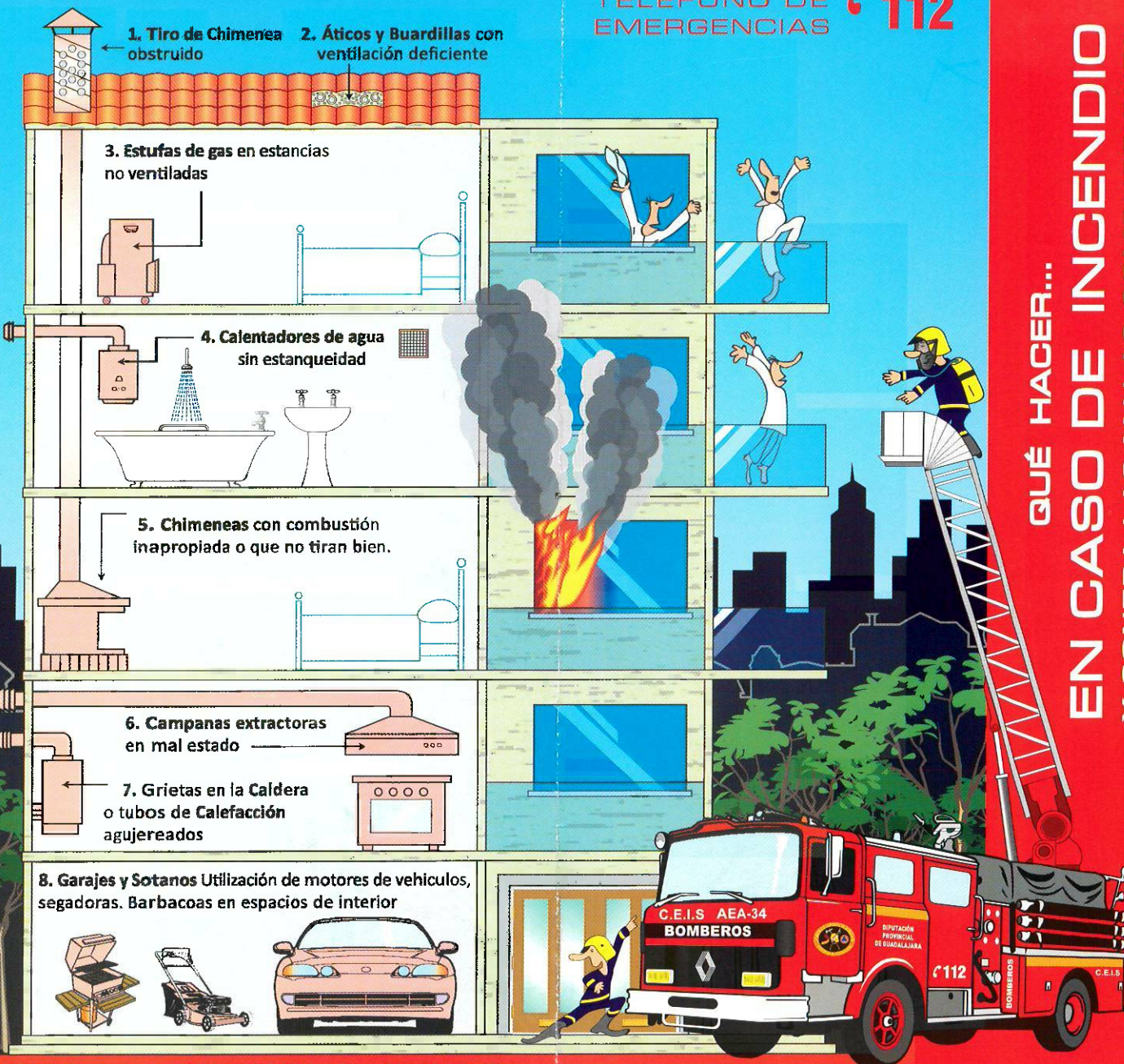
**EL PELIGRO DE UNA MALA COMBUSTIÓN ¿CUANDO APARECE EL CO?**  
 Cuando al quemar cualquier combustible, y la cantidad de oxígeno en la combustión es insuficiente (mala ventilación), se produce un gas altamente venenoso llamado monóxido de carbono (CO).  
 Es un gas tóxico, incoloro, inodoro, insípido. No irrita y no hace toser.

**PROVINCIA DE  
 GUADALAJARA**

**TELÉFONO DE EMERGENCIAS 112**



**FUENTES DE MONÓXIDO DE CARBONO (CO)**



**QUÉ HACER...  
 EN CASO DE INCENDIO  
 Y CONTRA LAS MALAS COMBUSTIONES**

# Consejos de

## ESTUFAS Y CHIMENEAS

- ✓ Coloque pantallas de protección en las chimeneas.
- ✓ Limpie periódicamente las chimeneas (el hollín produce muchos incendios en cubiertas).
- ✓ Limpie las cenizas que quedan en las estufas y no las eche al contenedor.
- ✓ Mantenga a los niños alejados del fuego de las chimeneas.

## GAS

- ✓ Si percibe olor a gas, ventile la habitación y cierre la llave de paso.
- ✓ Acostúmbrese a mantener las llaves cerradas si no va a hacer uso del gas.

## CALEFACCIÓN

- ✓ Respete la distancia necesaria entre aparatos calefactores y materiales combustibles de la vivienda (cortinas, manteles, colchas, etc.).
- ✓ Revise periódicamente calderas de calefacción y calentadores.

## ELECTRICIDAD

- ✓ Actualice la instalación eléctrica añadiendo elementos de protección (tomas de tierra, diferenciales, etc).

## COCINAS

- ✓ Si se prende la sartén, coloque una tapadera o trapo húmedo encima de ella (no eche nunca agua).
- ✓ Limpie frecuentemente la campana de humos de la cocina. La acumulación de grasa y suciedad en los conductos puede producir incendios.

## lo que SI debe Hacer...

- ✓ Haga cumplir la normativa vigente y exija proyectos visados y redactados por un técnico competente.
- ✓ Exija la permanencia y mantenimiento de los medios de autoprotección necesarios (extintores, detectores, alumbrado de emergencia, etc)
- ✓ Haga revisar las instalaciones defectuosas por un técnico especializado y conserve actas de revisión.

**C.E.I.S. GUADALAJARA**

CONSORCIO PARA EL SERVICIO DE PREVENCIÓN, EXTINCIÓN DE INCENDIOS, PROTECCIÓN CIVIL Y SALVAMENTO DE LA PROVINCIA DE GUADALAJARA

LLAME AL 112, NO CONFÍE EN QUE ALGUIEN MÁS LO HAGA



CIERRE TODAS LAS PUERTAS



COLOQUE TOALLAS HÚMEDAS EN LAS PUERTAS



CIERRE TODAS LAS VENTANAS PARA EVITAR LA ENTRADA DE HUMO



LLAME AL 112, INDICANDO SU POSICIÓN Y TODAS LAS CIRCUNSTANCIAS QUE LE AFECTEN



NO SALGA A LA ESCALERA SI HAY HUMO, MATA MÁS QUE EL FUEGO



TAPE TODAS LAS RENDIJAS



MOJE LAS VENTANAS AMENAZADAS POR LAS LLAMAS



SI HAY HUMO, REFÚGIESE EN UNA HABITACIÓN VENTILADA Y HÁGASE VER AL EXTERIOR



SI HAY HUMO, MUÉVASE AGACHADO PROTEGIÉNDOSE NARIZ Y BOCA



SI EL INCENDIO ES EN SU CASA, INTENTE SALIR CERRANDO LAS PUERTAS



SI NO PUEDE SALIR, TRATE DE PROTEGERSE AL EXTERIOR HACIÉNDOSE VER



NO TRATE DE ESCAPAR POR LAS VENTANAS. ESPERE A SER RESCATADO



SALGA SIN RECOGER NADA, LO MÁS VALIOSO ES LA VIDA



NO UTILICE EL ASCENSOR, SALVO QUE SEA DE EMERGENCIA



SI SABE QUE HAY UN INCENDIO, LLAME A LOS BOMBEROS Y DÉ LA ALARMA



ABRA TODAS LAS PUERTAS CON PRECAUCIÓN. SI HAY HUMO, NO SALGA



SIN HUMO, BAJE TRANQUILO POR LA ESCALERA



NO CORRA, NO SE PRECIPITE



ENTREGUE LAS LLAVES DE SU PISO A LOS BOMBEROS, PARA QUE PUEDAN RECONOCER TODO EL EDIFICIO

