

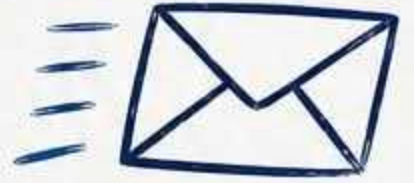


SINDICATO INDEPENDIENTE  
DE CORREOS Y  
TELECOMUNICACIONES

COMUNICADO SIPCTE

# HOY SE ABRE EL PORTAL DE EMPLEO DE CORREOS

Información  
clara para  
evitar  
confusiones



ESTE PORTAL NO ES  
PARA COMPAÑEROS/AS  
QUE YA TRABAJAN O ESTÁN  
EN BOLSAS.

Está dirigido a personas que  
**NO ESTÁN** en ninguna bolsa  
de empleo y quieren optar a  
contrataciones eventuales.



PLAZO DE INSCRIPCIÓN



**DEL 14 DE MAYO  
AL 14 DE JUNIO**



SI TE APUNTASTE EN LA ANTERIOR  
OFERTA (DEL 12 DE DICIEMBRE DE 2025  
AL 12 DE ENERO DE 2026)

**DEBES VOLVER A INSCRIBIRTE**

**PUESTOS A LOS QUE  
PODRÁS OPTAR**



**REPARTO**

a pie / motorizado  
(Cartero/a)



**AGENTE DE CLASIFICACIÓN**

(Centros logísticos)



**ATENCIÓN AL CLIENTE**

(Oficinas)

**CONDICIONES PRINCIPALES**



CONTRATO  
TEMPORAL



ZONA DE TRABAJO:  
dentro de la provincia  
que indiques



TURNOS DE TRABAJO:  
mañana,  
tarde o noche

**¿POR QUÉ CORREOS ABRE  
ESTE PORTAL?**



Hay bolsas en muchas zonas donde no hay personal  
suficiente para cubrir las necesidades operativas.

**Es una medida transitoria**  
mientras no se abran las verdaderas  
bolsas de empleo.



INSCRIPCIÓN EN:

**empleo.correos.com**

El portal permanecerá abierto 30 días  
y al finalizar, las inscripciones anteriores  
se caducarán automáticamente.  
Será necesario renovar **SIEMPRE**  
la inscripción para seguir optando  
a contrataciones.



**SIPCTE NO PARTICIPA  
EN LA GESTIÓN NI EN LA  
SELECCIÓN DE ESTAS BOLSAS.**

Nuestra labor es informarte,  
asesorarte y defender  
tus derechos como  
trabajador/a.



**CUENTA CON SIPCTE**



630 236053



661 761 373



sipcte.correosalmeria@gmail.com

TRANSPARENCIA, INFORMACIÓN Y DEFENSA DE LOS TRABAJADORES/AS DE CORREOS