



## Agenda Cultural\*

### Mayo 2026

*Más información en:*  
[Biblioteca Pública José Hierro \(Usera\)](#)

### Clubes de lectura

#### PARA JÓVENES Y ADULTOS

##### Club de lectura mañanas: "Ensayos para la reflexión".

Días: martes, 5 y 19 de mayo, 2 y 16 de junio

Hora: 10:00 a 12:00 h

[Más información >>](#)



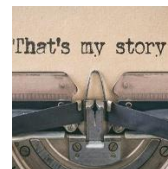
#### PARA JÓVENES Y ADULTOS

##### Club de lectura tardes: "Ensayos para la reflexión".

Días: martes, 5 y 19 de mayo, 2 y 16 de junio

Hora: 18:00 a 20:00 h

[Más información >>](#)



#### PARA JÓVENES Y ADULTOS

##### Club de lectura "Los Insólitos"

Por: personal de la biblioteca

Días: viernes, 8 de mayo

Hora: De 11.30 a 13.30 h.

[Más información >>](#)



#### PARA JÓVENES Y ADULTOS

##### Club de lectura "Literatura de una orilla y de otra"

Por: Carmen García y Beñat Álvarez

Días: lunes, 11 y 25 de mayo, 8 y 22 de junio

Hora: 18:00 h

[Más información en la biblioteca](#)



### Conferencias y charlas

#### PARA JÓVENES Y ADULTOS

##### Encuentro de autores: Ciudades de novela negra

Por: Juan Carlos Galindo, Pedro Herrasti y Marina Sanmartín (Ed. Salamandra Black)

Día: miércoles, 20 de mayo

Hora: 19.00 h

[Más información >>](#)



## Cuentacuentos

### INFANTIL

#### De la tierra a la luna

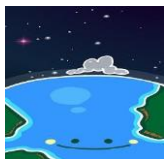
Por: Nelson Calderón

Edades: a partir de 4 años

Día: viernes, 8 de mayo

Hora: 18.00 h.

[Más información >>](#)



## Envejecimiento activo #LeeMadrid 60+

### MAYORES DE 60

#### Club de lectura “Mayores de Usera”

Por: personal de la biblioteca

Para: centros de mayores

Días: jueves de mayo

Hora: 16.30 h

Plazas completas



### MAYORES DE 60

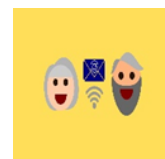
#### Taller de informática para mayores

Por ASOLID

Días: jueves de mayo

Hora: 18.30 h

[Más información >>](#)



### MAYORES DE 60

#### YO CONECTO: Prevención digital. Redes, fraude y seguridad.

Por: Fundación Cibervoluntarios

Días: lunes y miércoles, 18, 20, 25 y 27 de mayo.

Hora: 10.00 h

[Más información e inscripciones >>](#)



## Exposiciones

### JÓVENES Y ADULTOS

#### Prohibido leer estos libros

Del 5 al 31 de mayo

[Más información >>](#)



### JÓVENES Y ADULTOS

#### Europa en la literatura

Libros ilustrados

Naturalezas

Novedades

Del 2 al 30 de mayo



### INFANTIL Y JUVENIL

#### La danza de las abejas

I love series

Dejadme en paz

Novedades

Del 2 al 30 de mayo



Espacio Violeta

EUNIC Punto de Lectura europea

Cómic

## Talleres

### JÓVENES Y ADULTOS

#### Taller de escritura: “El detalle”

Días: viernes, 8 y 22 de mayo, 5 y 19 de junio

Hora: 18:00 a 20:00 h

[Más información e inscripciones >>](#)



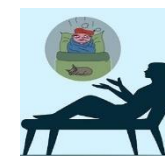
### JÓVENES Y ADULTOS

#### Taller de escritura: “El cuerpo duele: taller de literatura y enfermedad”

Días: sábados, 9 y 23 de mayo, 6 y 20 de junio

Hora: 16:30 a 18:30 h.

[Más información e inscripciones >>](#)



## ADULTOS

### Recursos de la biblioteca a tu alcance: eBiblio y PressReader

Por: personal de la biblioteca

Día: lunes, 18 de mayo

Hora: 17.00 h

[Más información >>](#)



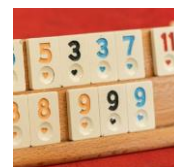
## ADULTOS

### Juega al Rummikub

Días: jueves, 21 de mayo y 11 de junio.

Hora: 18.00 h

[Más información >>](#)



## PARA TODOS LOS PÚBLICOS

### Teje Libre (ría)

Día: todos los miércoles

Hora: 18.30 h

[Más información >>](#)



## FAMILIAR

### Libros en familia

Edad recomendada: de 3 a 6 años

Días: domingos, 24 y 31 de mayo, 7 de junio

Hora: 12.00 h

[Más información >>](#)



## INFANTIL

### Making manga avanzado

Día: martes, 5 y 12 de mayo

Hora: 18.00 h

[Más información e inscripciones>>](#)



## Visitas

## ADULTOS

### Descubre tu biblioteca

Por: personal de la biblioteca

(Previa inscripción)

[Preguntar en la biblioteca](#)



## INFANTIL Y JUVENIL

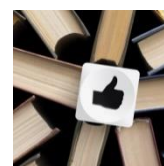
### Descubre tu biblioteca

Por: personal de la biblioteca

Dirigido a centros de educación

Primaria y Secundaria (previa inscripción)

[Preguntar en la biblioteca](#)



## INFANTIL

### Los pequeños en la biblioteca

Por: Silvina Rodríguez

Dirigido a centros educativos, previa inscripción

[Más información >>](#)



## INFANTIL

### Explora nuevos mundos

Por: Juan Villén

Dirigido a 4º de primaria de centros educativos, previa inscripción

[Más información >>](#)



**EL PORTAL  
DEL LECTOR**

[www.madrid.org/bibliotecas](http://www.madrid.org/bibliotecas)



@libroscmadrid

\* Avance de programación susceptible de modificación. Consulte además [El Portal del Lector](#)