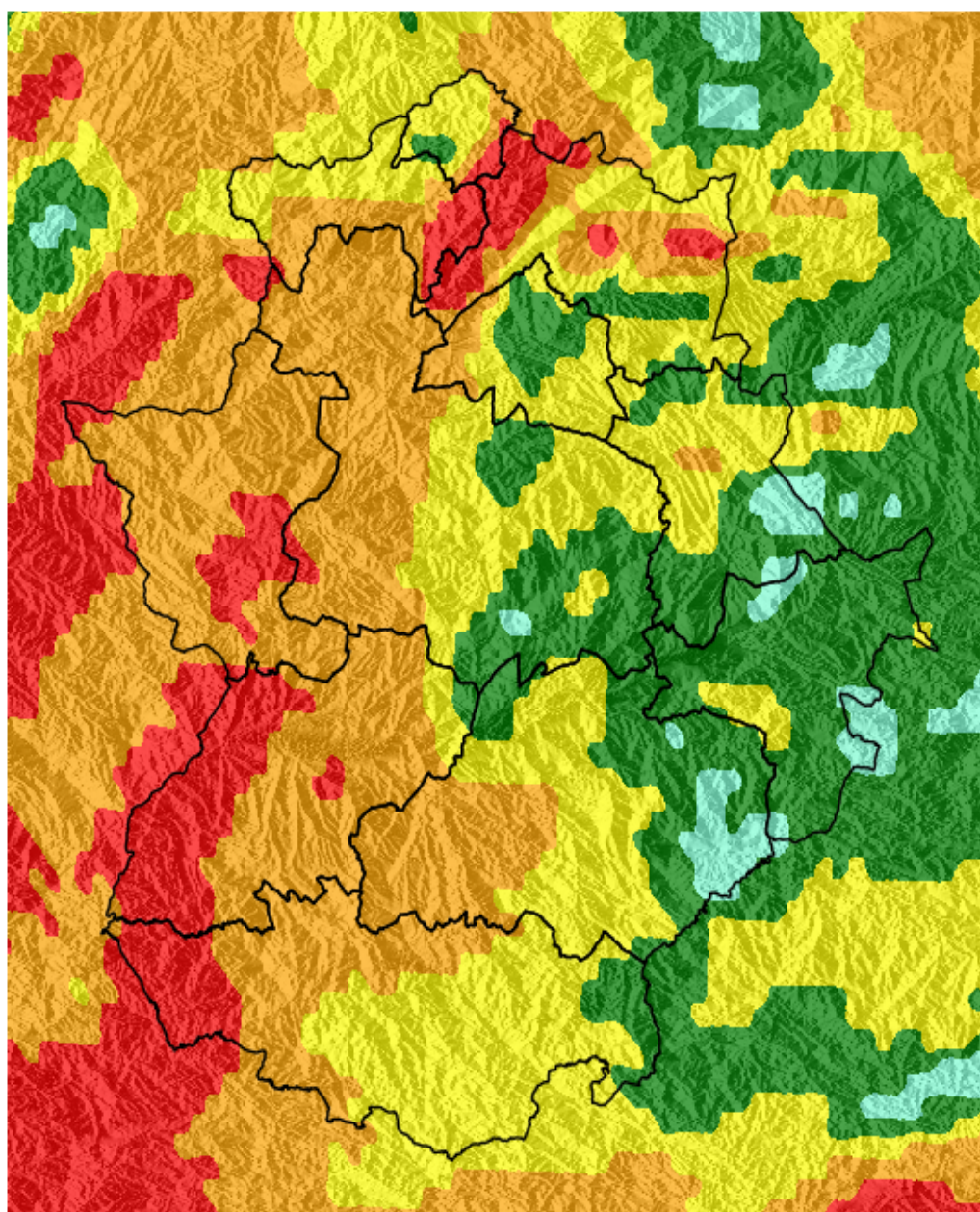
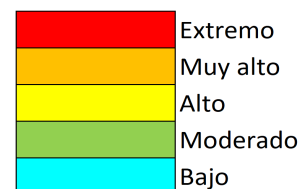


NIVEL de RIESGO de incendio forestal previsto en:

Extremadura

Elaborado el día: 27/08/2023

Previsto para el: 28/08/2023 12:00 UTC



Niveles de riesgo de incendio forestal generados automáticamente por AEMET a partir de datos meteorológicos y de modelos numéricos de predicción del tiempo.

(c) AEMET. Autorizado el uso de la información y su reproducción citando a AEMET como autora de la misma. Para cualquier duda o consulta, póngase en contacto con nosotros en: indice_incendios@aemet.es

NIVEL de RIESGO de incendio forestal previsto en:

Extremadura

Elaborado el día: 27/08/2023

Previsto para el: 28/08/2023 12:00 UTC

NIVEL de RIESGO mínimo, máximo y medio por **Zonas INFOEX**

Zonas INFOEX	Riesgo mínimo	Riesgo máximo	Riesgo medio
SIERRA DE GATA	Moderado	Extremo	Muy Alto
HURDES	Moderado	Extremo	Alto
AMBROZ, JERTE Y TIETAR	Moderado	Extremo	Muy Alto
CÁCERES CENTRO	Bajo	Extremo	Alto
MONFRAGÜE	Moderado	Muy Alto	Alto
IBORES/VILLUERCAS	Bajo	Muy Alto	Moderado
SIERRA DE SAN PEDRO	Muy Alto	Extremo	Muy Alto
BADAJOS CENTRO	Moderado	Extremo	Muy Alto
LA SERENA	Bajo	Muy Alto	Alto
LA SIBERIA	Bajo	Alto	Moderado
TENTUDIA	Moderado	Extremo	Alto

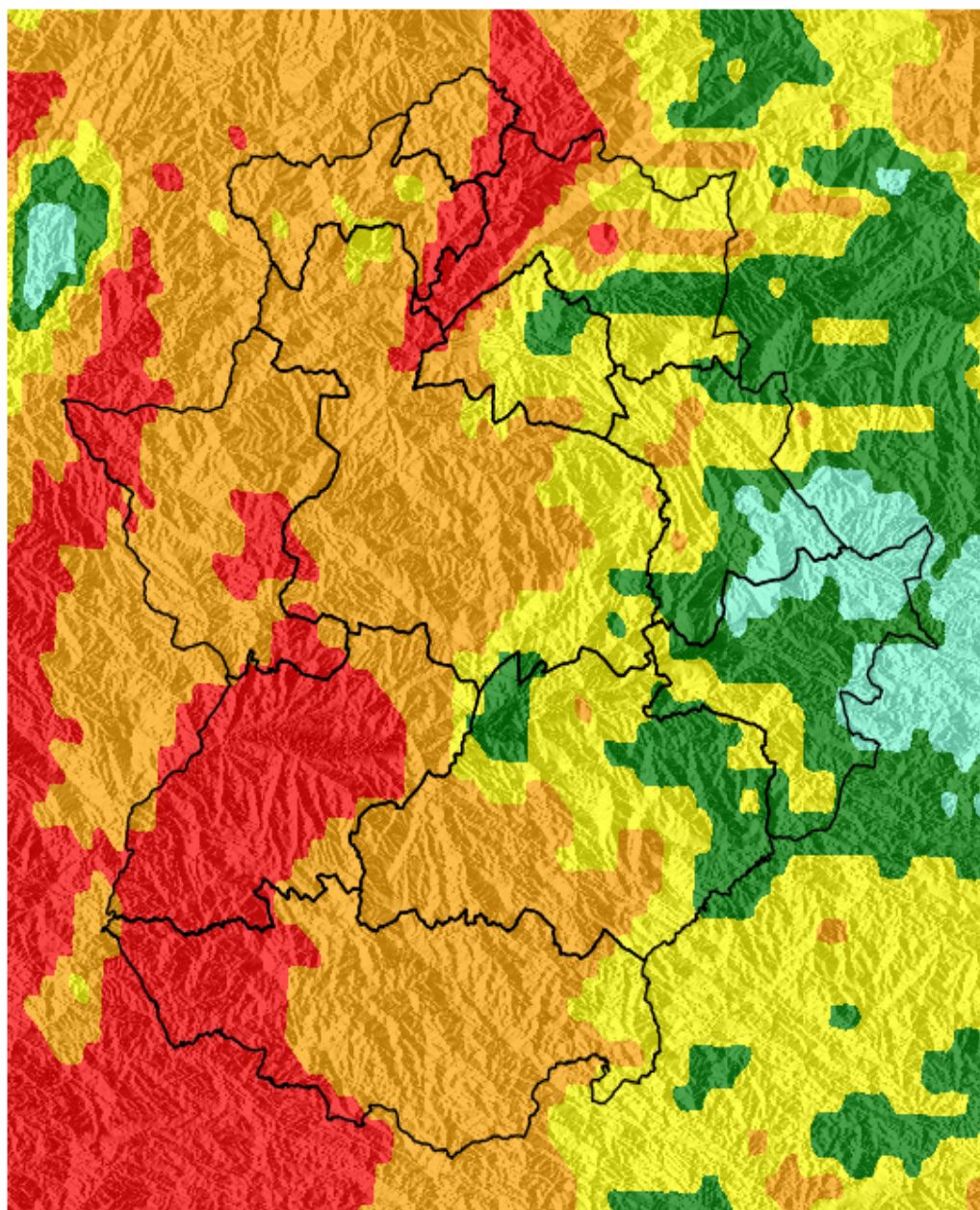
Niveles de riesgo de incendio forestal generados automáticamente por AEMET a partir de datos meteorológicos y de modelos numéricos de predicción del tiempo.

NIVEL de RIESGO de incendio forestal previsto en:

Extremadura

Elaborado el día: 27/08/2023

Previsto para el: 29/08/2023 12:00 UTC



Niveles de riesgo de incendio forestal generados automáticamente por AEMET a partir de datos meteorológicos y de modelos numéricos de predicción del tiempo.

(c) AEMET. Autorizado el uso de la información y su reproducción citando a AEMET como autora de la misma. Para cualquier duda o consulta, póngase en contacto con nosotros en: indice_incendios@aemet.es

NIVEL de RIESGO de incendio forestal previsto en:

Extremadura

Elaborado el día: 27/08/2023

Previsto para el: 29/08/2023 12:00 UTC

NIVEL de RIESGO mínimo, máximo y medio por **Zonas INFOEX**

Zonas INFOEX	Riesgo mínimo	Riesgo máximo	Riesgo medio
SIERRA DE GATA	Alto	Extremo	Muy Alto
HURDES	Muy Alto	Extremo	Muy Alto
AMBROZ, JERTE Y TIETAR	Moderado	Extremo	Muy Alto
CÁCERES CENTRO	Moderado	Extremo	Muy Alto
MONFRAGÜE	Moderado	Extremo	Alto
IBORES/VILLUERCAS	Bajo	Muy Alto	Moderado
SIERRA DE SAN PEDRO	Muy Alto	Extremo	Muy Alto
BADAJOS CENTRO	Moderado	Extremo	Extremo
LA SERENA	Moderado	Muy Alto	Alto
LA SIBERIA	Bajo	Alto	Moderado
TENTUDIA	Alto	Extremo	Muy Alto

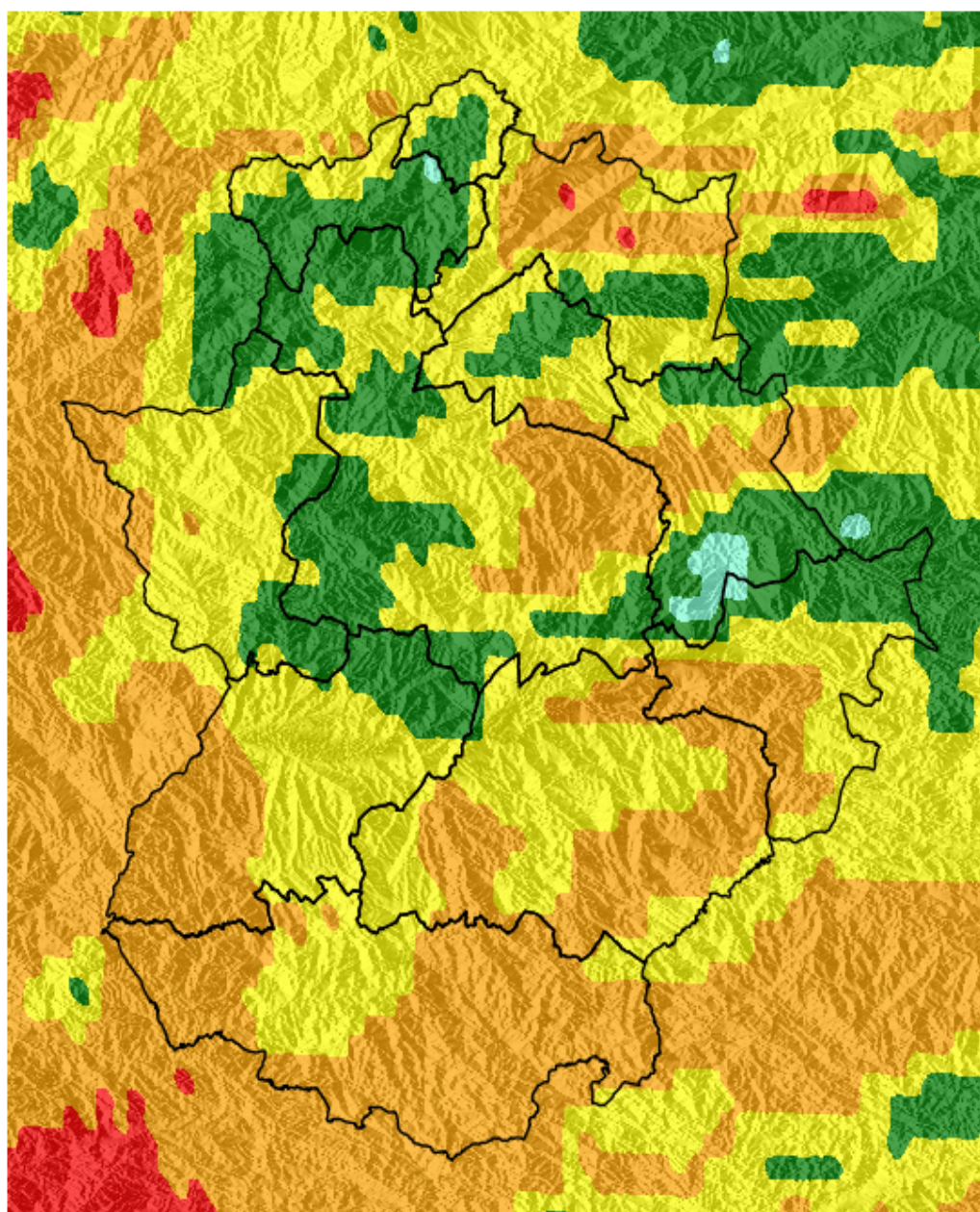
Niveles de riesgo de incendio forestal generados automáticamente por AEMET a partir de datos meteorológicos y de modelos numéricos de predicción del tiempo.

NIVEL de RIESGO de incendio forestal previsto en:

Extremadura

Elaborado el día: 27/08/2023

Previsto para el: 30/08/2023 12:00 UTC



Niveles de riesgo de incendio forestal generados automáticamente por AEMET a partir de datos meteorológicos y de modelos numéricos de predicción del tiempo.

(c) AEMET. Autorizado el uso de la información y su reproducción citando a AEMET como autora de la misma. Para cualquier duda o consulta, póngase en contacto con nosotros en: indice_incendios@aemet.es

NIVEL de RIESGO de incendio forestal previsto en:

Extremadura

Elaborado el día: 27/08/2023

Previsto para el: 30/08/2023 12:00 UTC

NIVEL de RIESGO mínimo, máximo y medio por **Zonas INFOEX**

Zonas INFOEX	Riesgo mínimo	Riesgo máximo	Riesgo medio
SIERRA DE GATA	Bajo	Muy Alto	Moderado
HURDES	Moderado	Alto	Alto
AMBROZ, JERTE Y TIETAR	Moderado	Extremo	Alto
CÁCERES CENTRO	Moderado	Muy Alto	Alto
MONFRAGÜE	Moderado	Muy Alto	Alto
IBORES/VILLUERCAS	Bajo	Muy Alto	Alto
SIERRA DE SAN PEDRO	Moderado	Muy Alto	Alto
BADAJOS CENTRO	Moderado	Muy Alto	Alto
LA SERENA	Moderado	Muy Alto	Alto
LA SIBERIA	Bajo	Muy Alto	Alto
TENTUDIA	Alto	Muy Alto	Muy Alto

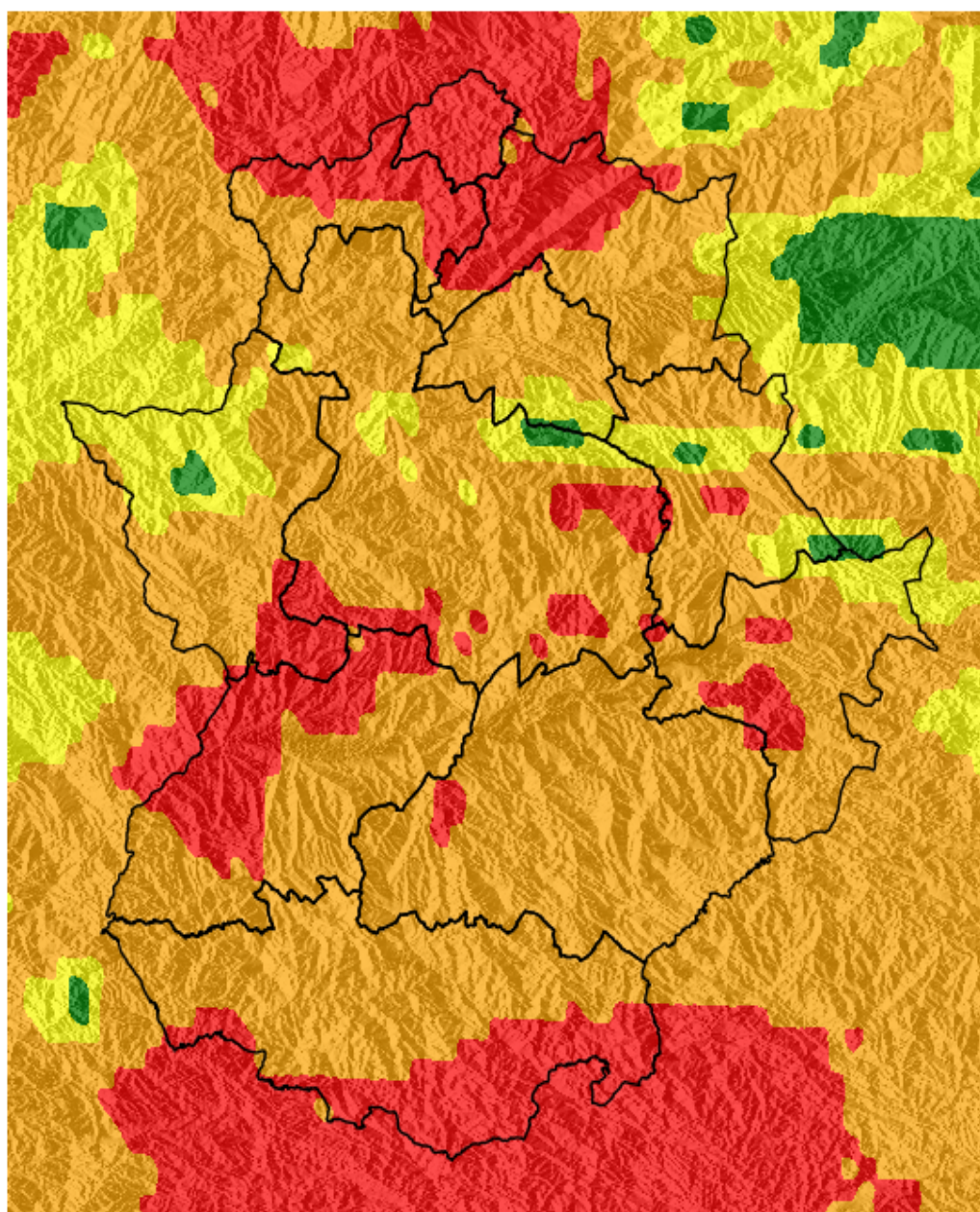
Niveles de riesgo de incendio forestal generados automáticamente por AEMET a partir de datos meteorológicos y de modelos numéricos de predicción del tiempo.

NIVEL de RIESGO de incendio forestal previsto en:

Extremadura

Elaborado el día: 27/08/2023

Previsto para el: 31/08/2023 12:00 UTC



Niveles de riesgo de incendio forestal generados automáticamente por AEMET a partir de datos meteorológicos y de modelos numéricos de predicción del tiempo.

(c) AEMET. Autorizado el uso de la información y su reproducción citando a AEMET como autora de la misma. Para cualquier duda o consulta, póngase en contacto con nosotros en: indice_incendios@aemet.es

NIVEL de RIESGO de incendio forestal previsto en:

Extremadura

Elaborado el día: 27/08/2023

Previsto para el: 31/08/2023 12:00 UTC

NIVEL de RIESGO mínimo, máximo y medio por **Zonas INFOEX**

Zonas INFOEX	Riesgo mínimo	Riesgo máximo	Riesgo medio
SIERRA DE GATA	Muy Alto	Extremo	Extremo
HURDES	Muy Alto	Extremo	Extremo
AMBROZ, JERTE Y TIETAR	Alto	Extremo	Muy Alto
CÁCERES CENTRO	Moderado	Extremo	Muy Alto
MONFRAGÜE	Moderado	Extremo	Muy Alto
IBORES/VILLUERCAS	Moderado	Extremo	Muy Alto
SIERRA DE SAN PEDRO	Moderado	Extremo	Muy Alto
BADAJOS CENTRO	Muy Alto	Extremo	Muy Alto
LA SERENA	Muy Alto	Extremo	Muy Alto
LA SIBERIA	Moderado	Extremo	Muy Alto
TENTUDIA	Muy Alto	Extremo	Muy Alto

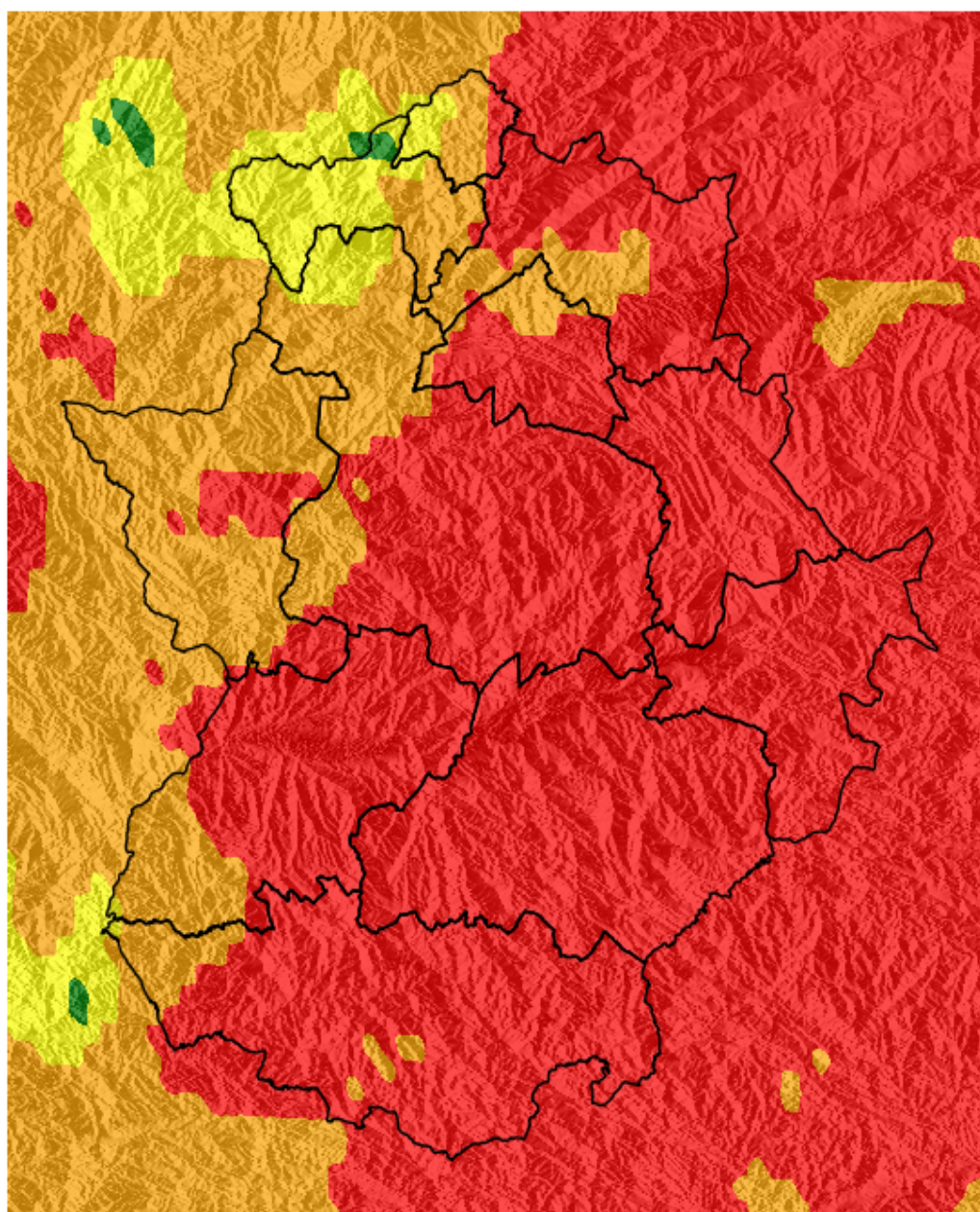
Niveles de riesgo de incendio forestal generados automáticamente por AEMET a partir de datos meteorológicos y de modelos numéricos de predicción del tiempo.

NIVEL de RIESGO de incendio forestal previsto en:

Extremadura

Elaborado el día: 27/08/2023

Previsto para el: 01/09/2023 12:00 UTC



Niveles de riesgo de incendio forestal generados automáticamente por AEMET a partir de datos meteorológicos y de modelos numéricos de predicción del tiempo.

(c) AEMET. Autorizado el uso de la información y su reproducción citando a AEMET como autora de la misma. Para cualquier duda o consulta, póngase en contacto con nosotros en: indice_incendios@aemet.es

NIVEL de RIESGO de incendio forestal previsto en:

Extremadura

Elaborado el día: 27/08/2023

Previsto para el: 01/09/2023 12:00 UTC

NIVEL de RIESGO mínimo, máximo y medio por **Zonas INFOEX**

Zonas INFOEX	Riesgo mínimo	Riesgo máximo	Riesgo medio
SIERRA DE GATA	Moderado	Extremo	Alto
HURDES	Moderado	Extremo	Muy Alto
AMBROZ, JERTE Y TIETAR	Muy Alto	Extremo	Extremo
CÁCERES CENTRO	Alto	Extremo	Extremo
MONFRAGÜE	Muy Alto	Extremo	Extremo
IBORES/VILLUERCAS	Extremo	Extremo	Extremo
SIERRA DE SAN PEDRO	Muy Alto	Extremo	Muy Alto
BADAJOS CENTRO	Alto	Extremo	Extremo
LA SERENA	Extremo	Extremo	Extremo
LA SIBERIA	Extremo	Extremo	Extremo
TENTUDIA	Alto	Extremo	Extremo

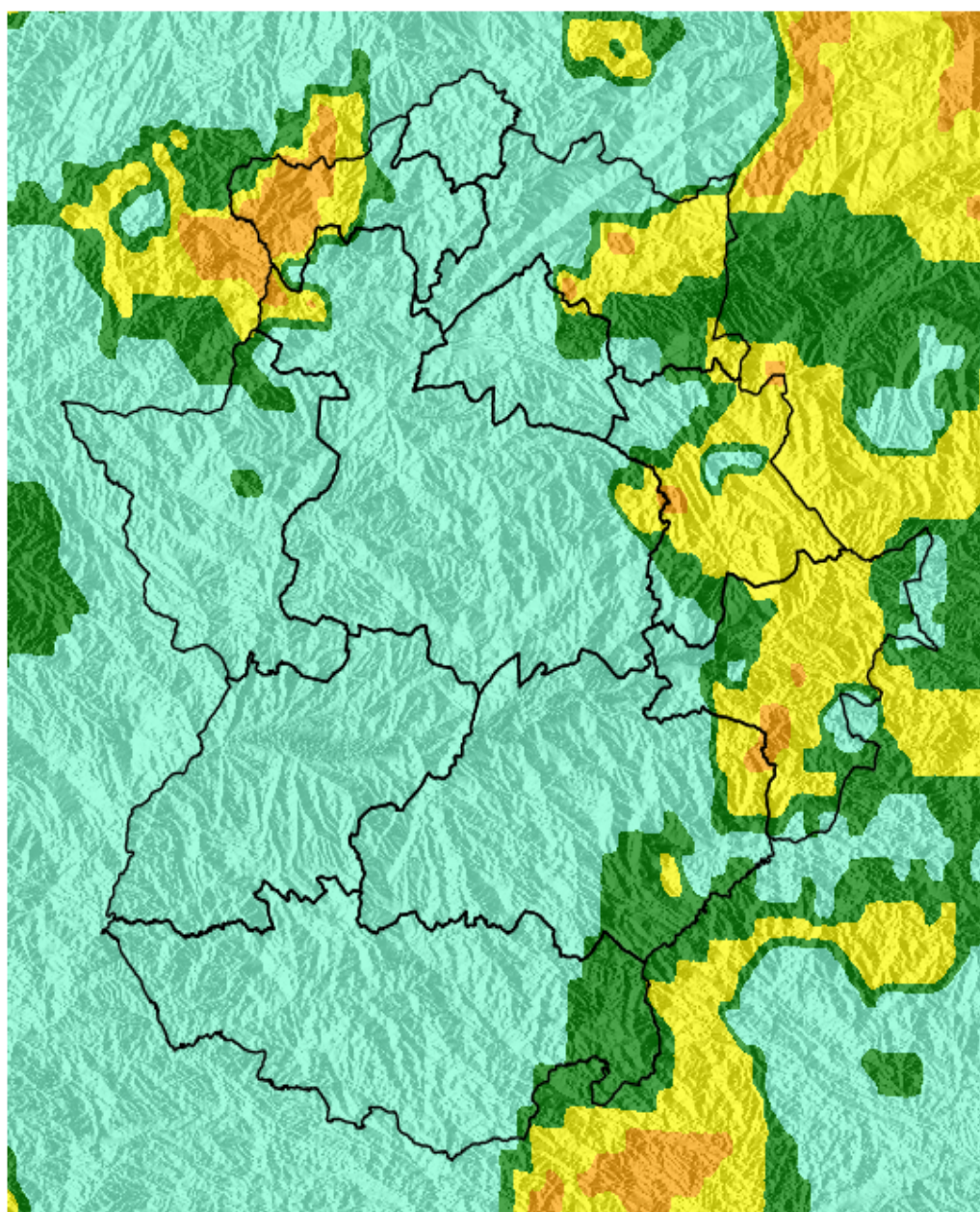
Niveles de riesgo de incendio forestal generados automáticamente por AEMET a partir de datos meteorológicos y de modelos numéricos de predicción del tiempo.

NIVEL de RIESGO de incendio forestal previsto en:

Extremadura

Elaborado el día: 27/08/2023

Previsto para el: 02/09/2023 12:00 UTC



Niveles de riesgo de incendio forestal generados automáticamente por AEMET a partir de datos meteorológicos y de modelos numéricos de predicción del tiempo.

(c) AEMET. Autorizado el uso de la información y su reproducción citando a AEMET como autora de la misma. Para cualquier duda o consulta, póngase en contacto con nosotros en: indice_incendios@aemet.es

NIVEL de RIESGO de incendio forestal previsto en:

Extremadura

Elaborado el día: 27/08/2023

Previsto para el: 02/09/2023 12:00 UTC

NIVEL de RIESGO mínimo, máximo y medio por **Zonas INFOEX**

Zonas INFOEX	Riesgo mínimo	Riesgo máximo	Riesgo medio
SIERRA DE GATA	Bajo	Muy Alto	Moderado
HURDES	Bajo	Bajo	Bajo
AMBROZ, JERTE Y TIETAR	Bajo	Muy Alto	Moderado
CÁCERES CENTRO	Bajo	Muy Alto	Bajo
MONFRAGÜE	Bajo	Alto	Bajo
IBORES/VILLUERCAS	Bajo	Muy Alto	Moderado
SIERRA DE SAN PEDRO	Bajo	Alto	Bajo
BADAJOS CENTRO	Bajo	Bajo	Bajo
LA SERENA	Bajo	Muy Alto	Bajo
LA SIBERIA	Bajo	Muy Alto	Moderado
TENTUDIA	Bajo	Alto	Bajo

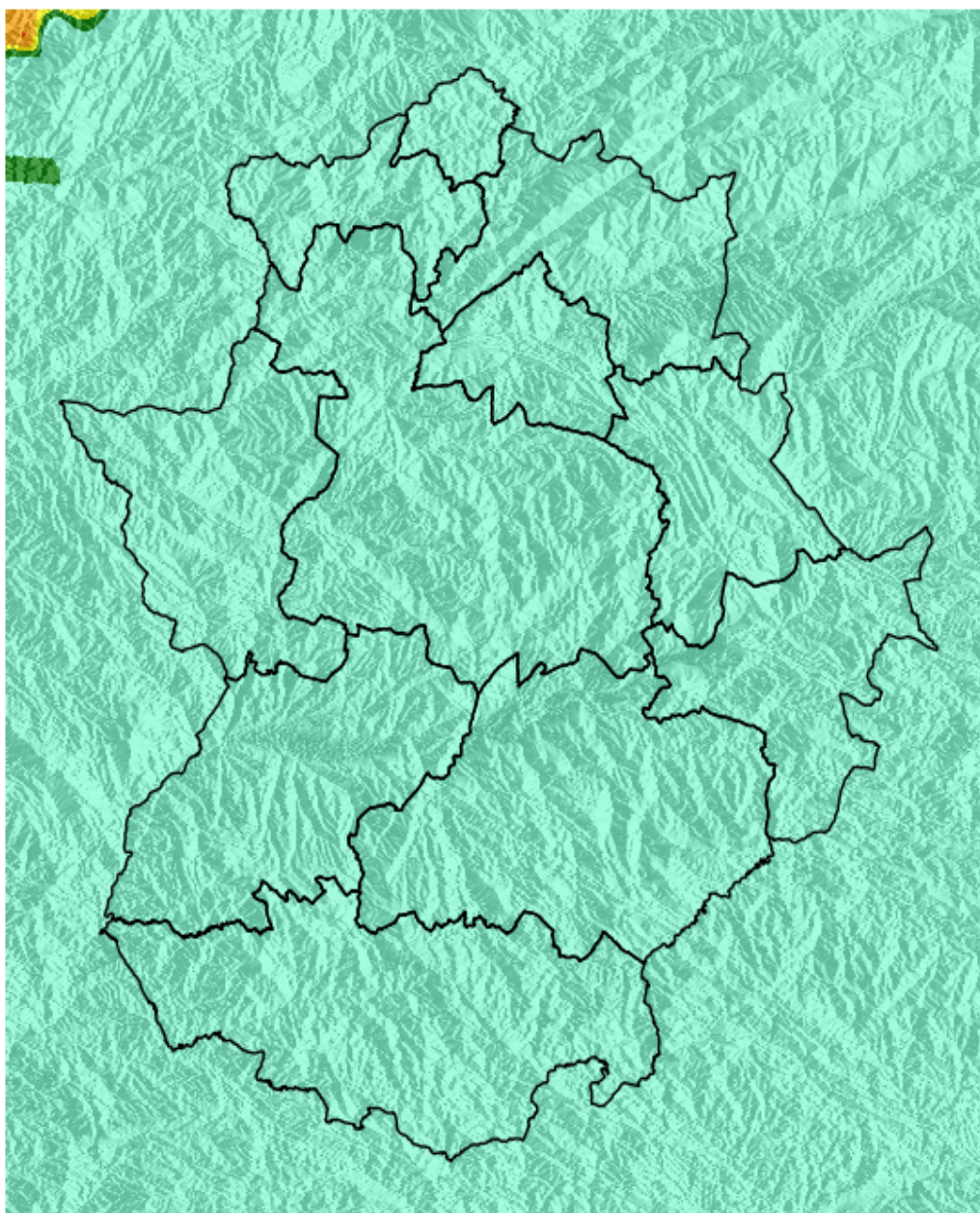
Niveles de riesgo de incendio forestal generados automáticamente por AEMET a partir de datos meteorológicos y de modelos numéricos de predicción del tiempo.

NIVEL de RIESGO de incendio forestal previsto en:

Extremadura

Elaborado el día: 27/08/2023

Previsto para el: 03/09/2023 12:00 UTC



Niveles de riesgo de incendio forestal generados automáticamente por AEMET a partir de datos meteorológicos y de modelos numéricos de predicción del tiempo.

(c) AEMET. Autorizado el uso de la información y su reproducción citando a AEMET como autora de la misma. Para cualquier duda o consulta, póngase en contacto con nosotros en: indice_incendios@aemet.es

NIVEL de RIESGO de incendio forestal previsto en:

Extremadura

Elaborado el día: 27/08/2023

Previsto para el: 03/09/2023 12:00 UTC

NIVEL de RIESGO mínimo, máximo y medio por **Zonas INFOEX**

Zonas INFOEX	Riesgo mínimo	Riesgo máximo	Riesgo medio
SIERRA DE GATA	Bajo	Bajo	Bajo
HURDES	Bajo	Bajo	Bajo
AMBROZ, JERTE Y TIETAR	Bajo	Bajo	Bajo
CÁCERES CENTRO	Bajo	Bajo	Bajo
MONFRAGÜE	Bajo	Bajo	Bajo
IBORES/VILLUERCAS	Bajo	Bajo	Bajo
SIERRA DE SAN PEDRO	Bajo	Bajo	Bajo
BADAJOS CENTRO	Bajo	Bajo	Bajo
LA SERENA	Bajo	Bajo	Bajo
LA SIBERIA	Bajo	Bajo	Bajo
TENTUDIA	Bajo	Bajo	Bajo

Niveles de riesgo de incendio forestal generados automáticamente por AEMET a partir de datos meteorológicos y de modelos numéricos de predicción del tiempo.