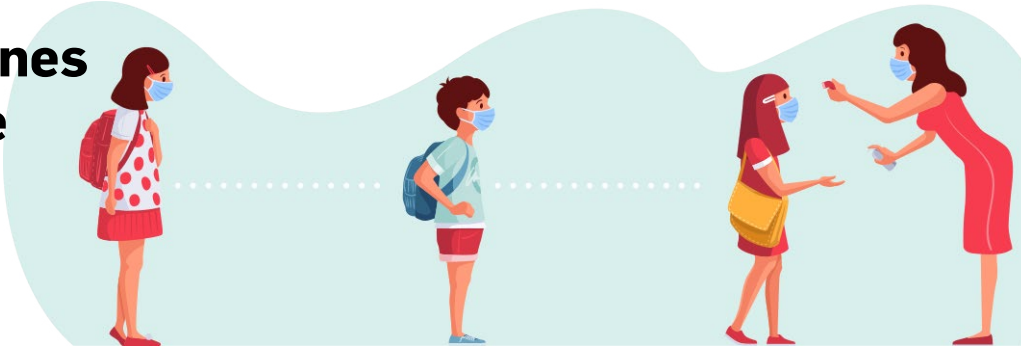




Recomendaciones sobre el uso de la mascarilla en la VUELTA AL COLEGIO



¿Cómo elegir la mascarilla?

- ✓ Como norma general el uso de la mascarilla es **obligatorio para mayores de 6 años**, de **3 a 6 años es recomendable** y en niños **menores de 3 años no está recomendada**.
- ✓ Se recomienda que los niños y niñas sanos a partir de los 3 años usen mascarillas higiénicas **acordes a su rango de edad**.
- ✓ Es importante que la mascarilla sea cómoda y se ajuste bien a la cara del niño, **tapando nariz y boca**. Si no se ajusta correctamente, no tendrá la eficacia adecuada.



- ✓ Las mascarillas higiénicas infantiles (reutilizables y no reutilizables) están diseñadas en 3 tallas:



TALLAS MASCARILLAS HIGIÉNICAS INFANTILES (UNE 0064-2 y UNE 0065)

TALLA	EDAD (años)	DIMENSIONES MASCARILLA (cm)
Pequeña	3 a 5	5,5 x 13
Mediana	6 a 9	6,5 x 15
Grande	10 a 12	8,5 x 17



Los niños y niñas positivos por COVID-19, con síntomas o asintomáticos deben usar preferentemente mascarillas quirúrgicas o higiénicas con especificaciones UNE.



¿Cómo poner y quitar la mascarilla?

- ✓ Deben realizarlo siempre bajo la **supervisión de un adulto**.
- ✓ Los niños tienen que ser instruidos para aprender a usar la mascarilla sin tocarse la cara. Puede resultar útil practicar delante de un espejo o con un peluche grande.
- ✓ Las mascarillas son de **uso personal** e intransferible. Para que los niños puedan identificar su mascarilla se pueden usar pegatinas o marcar con un rotulador en un extremo de la mascarilla. Pero **no se debe coser, agujerear o escribir directamente en la zona filtrante de la mascarilla** ya que puede alterar su eficacia.
- ✓ Las mascarillas de un solo uso no se deben reutilizar.



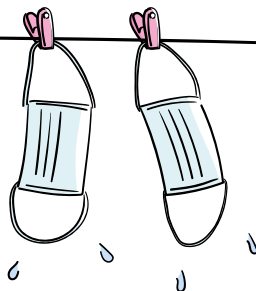
¿Cuántas horas pueden llevarlas?

- ✓ Las mascarillas higiénicas y las mascarillas quirúrgicas no es recomendable usarlas por un tiempo superior a 4 horas. En caso de que se humedezca o deteriore por el uso, se recomienda sustituirla por otra nueva.
- ✓ Es recomendable que los niños lleven en la mochila una mascarilla de repuesto guardada en una bolsa de tela.



¿Se pueden lavar las mascarillas higiénicas no reutilizables y las mascarillas quirúrgicas?

- ✓ Las mascarillas quirúrgicas son de un solo uso. No se recomienda su reutilización.
- ✓ Las mascarillas higiénicas NO reutilizables son de un solo uso y no se recomienda su lavado ya que puede perder sus propiedades de filtración.
- ✓ Las únicas mascarillas que se pueden lavar son las mascarillas higiénicas reutilizables.



¿Cómo lavar las mascarillas higiénicas reutilizables?

- ✓ Para lavar y secar las mascarillas higiénicas reutilizables es recomendable seguir las instrucciones de cada fabricante. Por ejemplo: Realizar un ciclo completo de lavado con el detergente habitual, a una temperatura de lavado de 60 °C.
- ✓ Después de cada lavado, se debe realizar una inspección visual y si se detecta algún daño en la mascarilla se debe desechar.
- ✓ Es importante renovar la mascarilla una vez sobrepasado el número máximo de lavados.

¿Cómo desechar de forma correcta las mascarillas?

- ✓ En el **contenedor de residuos domésticos o de fracción restos** (contenedor gris), nunca en el contenedor amarillo.
- ✓ NO tirar las mascarillas al suelo, ni en la naturaleza.
- ✓ NO se deben depositar en los contenedores de orgánico, envases, papel, vidrio o textil.
- ✓ NO se deben depositar en el punto SIGRE de la farmacia.



¿Qué otros consejos podemos recordar a nuestros hijos?

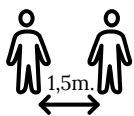
Hay que seguir manteniendo las medidas de higiene y de seguridad básicas:



- ✓ Al toser y estornudar cúbrete la boca y nariz, con el codo flexionado o con un pañuelo desechable y tíralo a la basura.



- ✓ No toques la mascarilla de los demás ni compartas la mascarilla con tus amigos



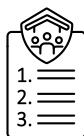
- ✓ Al salir de casa, mantén la distancia de al menos 1,5 metros con los demás y lleva puesta la mascarilla



- ✓ Si te encuentras mal, avisa a un adulto



- ✓ Lávate las manos frecuentemente con agua y jabón o con gel hidroalcohólico.



- ✓ Sigue todas las indicaciones que te den en el colegio.



- ✓ Evita tocarte los ojos, la nariz y la boca ya que las manos facilitan la transmisión

