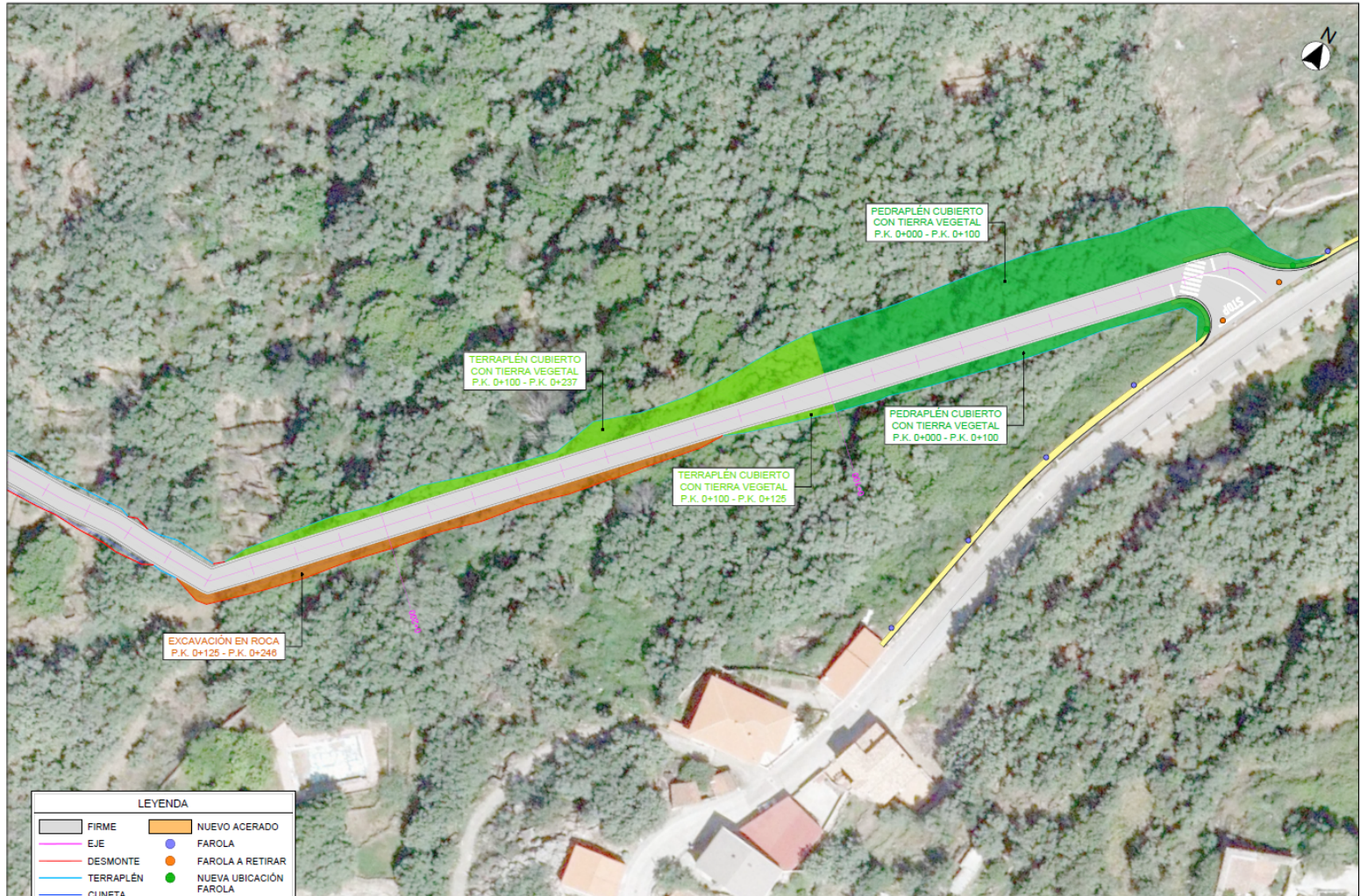


Una vez estudiadas las alternativas y la disponibilidad prevista, la actuación se reduce a un único tramo de unos 1,759 km, el cual comienza en el propio núcleo urbano de Santibáñez el Alto en un punto situado en el ascenso final por la carretera CC-56. **Se proyectará una calzada de 5,00 m de ancho**, incrementando el actual, suficiente para el paso simultáneo de dos vehículos turismos, con una subbase de 10 cm de zahorra artificial y con 15 cm pavimento de hormigón debido a las pronunciadas pendientes del terreno y por consiguiente e inevitablemente, del camino; además se proyectan cunetas en tierras para la evacuación del agua de las márgenes y de la propia plataforma, y se adecua el camino en la medida de lo posible a los requerimientos y normativa vigente. El camino termina en la carretera de Confederación Hidrográfica del Tajo que une la EX-205 con la presa del Embalse de Borbollón en un punto situado aproximadamente a unos 400 m de la intersección con la carretera EX-205.

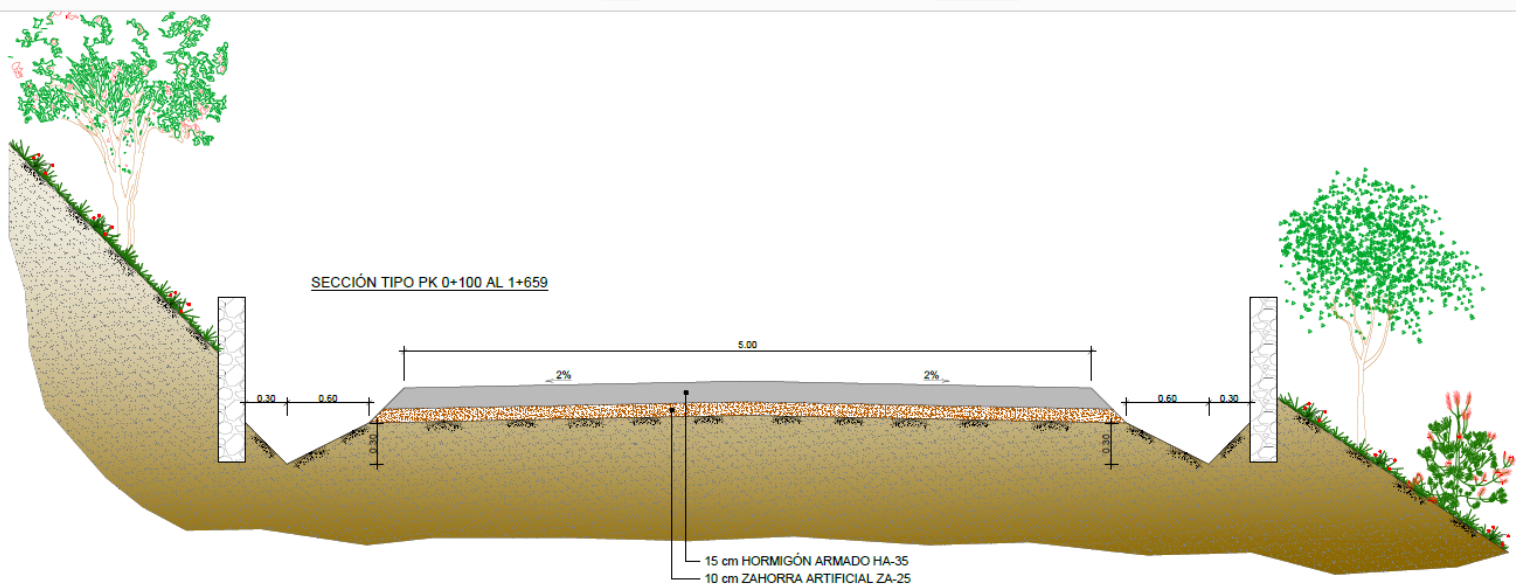




LEYENDA

	FIRME		NUEVO ACERADO
	EJE		FAROLA
	DESMONTE		FAROLA A RETIRAR
	TERRAPLEN		NUEVA UBICACIÓN FAROLA
	CUNETA		

SECCIÓN TIPO PK 0+100 AL 1+659



SECCIÓN TIPO PK 1+659 AL 1+759

