



PROMOCION 6 VIVIENDAS C/ FLORENTINO GALLEGO VALDEFUENTES

DOSSIER INFORMATIVO



CONSALRO construcciones

C/ Eulalia Cadenas,12 10180 Valdefuentes (Cáceres)

654351157 Consalro.construcciones@gmail.com

DESCRIPCION:

Promoción de 6 viviendas libres en Valdefuentes, muy céntricos en la zona del Pueblo, con todos los servicios al lado. Viviendas de 3 dormitorios, tipo dúplex y en una planta con superficies desde 88 a 108 m2 contruidos más patios posteriores.

TIPOLOGIA:

INMUEBLE	TIPOLOGIA	SUPERFICIE COSNTRUIDA aproximada	HAB.	PATIO
Unifamiliar Tipo dúplex	Vivienda 1	108 m2 útil 81,85m2	3	Posterior privativo
Unifamiliar Tipo dúplex	Vivienda 2	112 m2 útil 84,30m2	3	Posterior privativo
Plurifamiliar Planta primera	Vivienda 3	102 m2 útil 79,75m2	3	Vistas y luces
Plurifamiliar Planta baja	Vivienda 4	92,40 m2 útil 63,95m2	3	Posterior privativo
Plurifamiliar Planta baja	Vivienda 5	79,50 m2 Útil 63,95m2	3	Posterior privativo
Plurifamiliar Planta primera	Vivienda 6	87,70 m2 Útil 73,05m2	3	Vistas y luces

SITUACION:



CROQUIS Y ALZADOS:

- Fachada principal viviendas, 1, 2, 3 y 4



- Fachada principal viviendas 5 y 6.

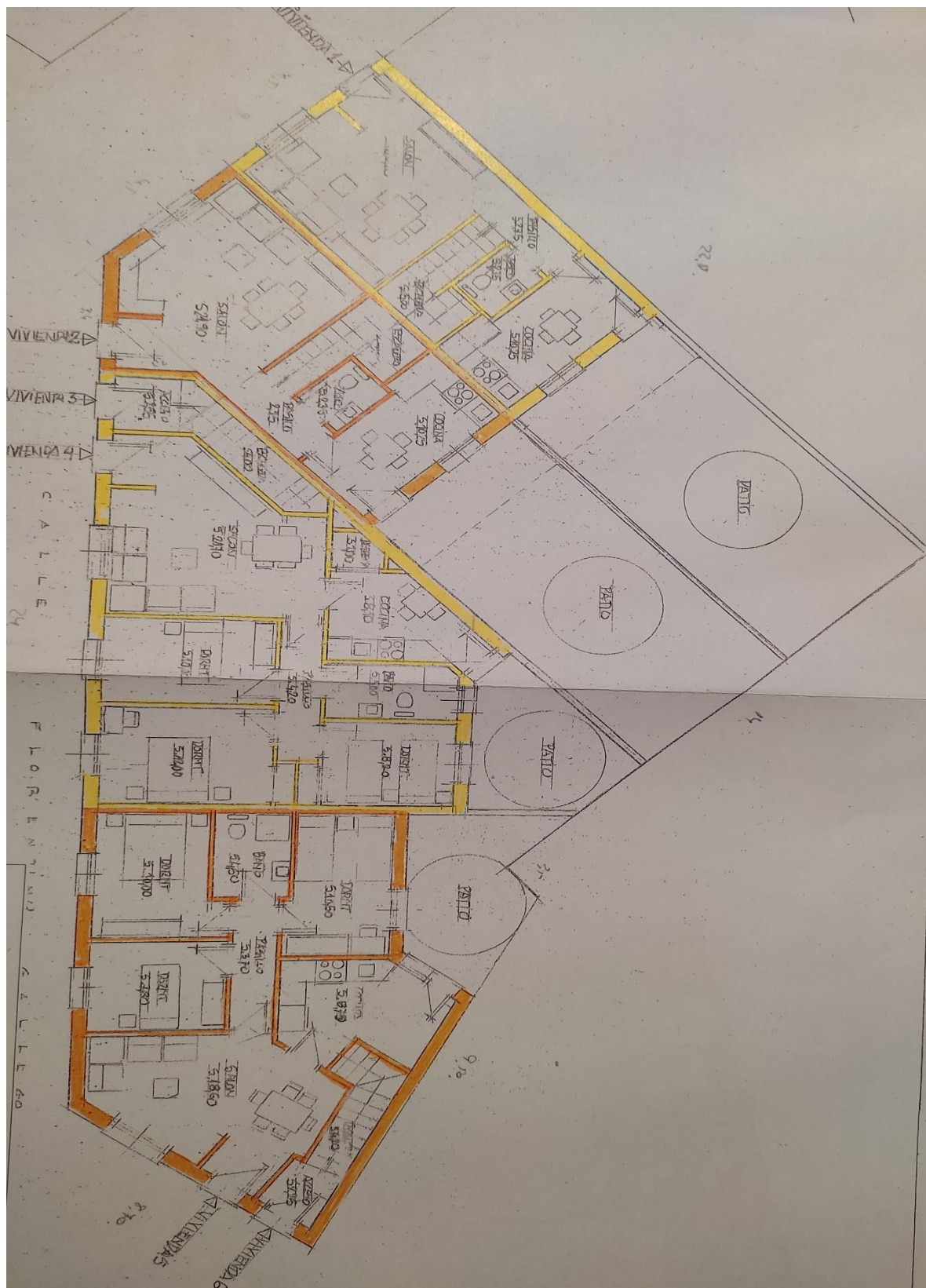


- Fachada posterior (patios).



NOTA: El contenido de esta documentación es informativo, y sin carácter vinculante para la promotora, reservándose ésta el derecho de realizar las modificaciones que sean exigidas administrativamente o las que se pueda considerar oportunas por la empresa o dirección técnica del proyecto.

- Croquis planta baja.



CONSALRO construcciones

C/ Eulalia Cadenas, 12 10180 Valdefuentes (Cáceres)

654351157 Consalro.construcciones@gmail.com

- Croquis planta primera.

