

# COMUNIDAD ENERGÉTICA LOCAL TERRADILLOS (SALAMANCA)

# ÍNDICE

- 1. COMUNIDAD ENERGÉTICA**
- 2. POTENCIAL CUBIERTAS MUNICIPALES**
- 3. CRONOGRAMA DE ACTUACIONES**
- 4. PROGRAMAS DE AYUDAS**
- 5. PRÓXIMOS PASOS**

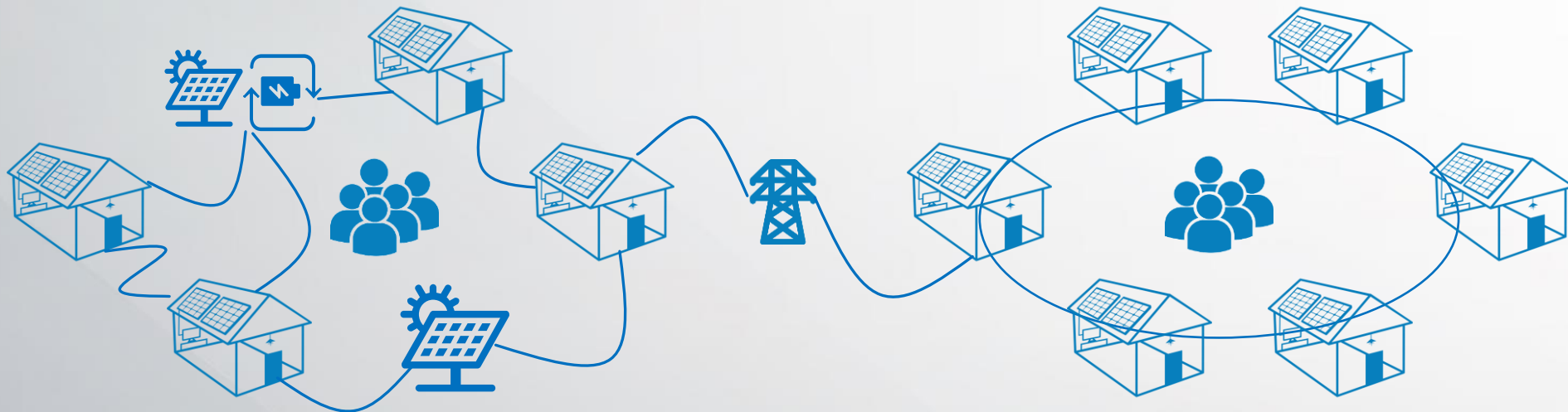
# 1. COMUNIDAD ENERGÉTICA

## RED CONVENCIONAL



- Una nueva forma de generar, utilizar y gestionar la energía.
- Motor de la transición energética.
- Consumidor pasivo -> agente activo del sistema energético flexible.
- Modelo integrador, descentralizado, accesible, asequible, 100% renovable e interactivo.
- Solución basada en la tecnología Blockchain, combinada con la generación solar, baterías, medidores inteligentes y microrredes.

## COMUNIDAD ENERGÉTICA LOCAL



# 1. COMUNIDAD ENERGÉTICA



## IMPACTO Y BENEFICIOS

Participación ciudadana en el modelo de colaboración.



Integración generación, almacenamiento y autoconsumo colectivo.

Modelo inversión y gestión privada



Facilita la adhesión de todos los actores del municipio al modelo

Beneficios energéticos con instalaciones productoras a pequeña escala



Beneficios económicos, sociales y medioambientales a todos los miembros de la CEL

Autoconsumo directo + Autoconsumo colectivo + Vertido de excedentes a red



Ahorro, colaboración ciudadana y participación en la transición energética

Reducción de consumo además de generación renovable



Ahorros económicos que facilitan el interés de adhesión



## 2. POTENCIAL CUBIERTAS MUNICIPALES

COLEGIO-CONSERJE



CENTRO CULTURAL



PABELLÓN



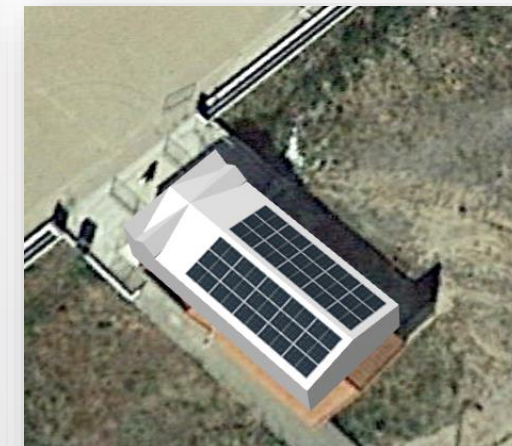
GUARDERÍA-COLEGIO INFANTIL



OFICINAS-POLICÍA LOCAL-NAVE



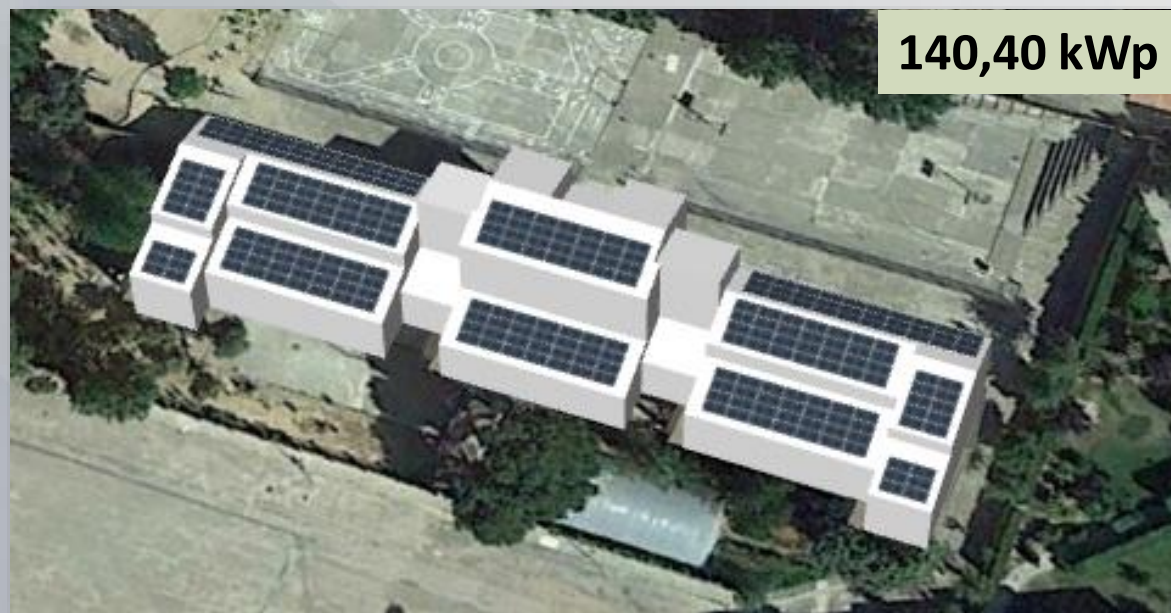
CAMPO DE FÚTBOL





## 2. POTENCIAL CUBIERTAS MUNICIPALES

COLEGIO-CONSERJE



CENTRO CULTURAL



\*Cubiertas piscina y consultorio no adecuadas.

## 2. POTENCIAL CUBIERTAS MUNICIPALES

PABELLÓN



GUARDERÍA-COLEGIO INFANTIL



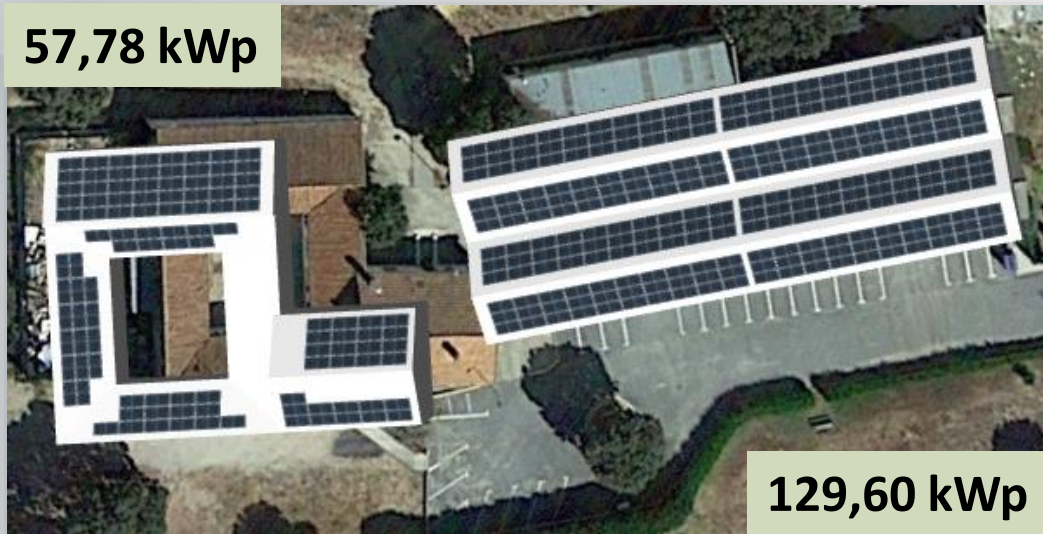
\*Cubiertas piscina y consultorio no adecuadas.



## 2. POTENCIAL CUBIERTAS MUNICIPALES

OFICINAS-POLICÍA LOCAL-NAVE

57,78 kWp



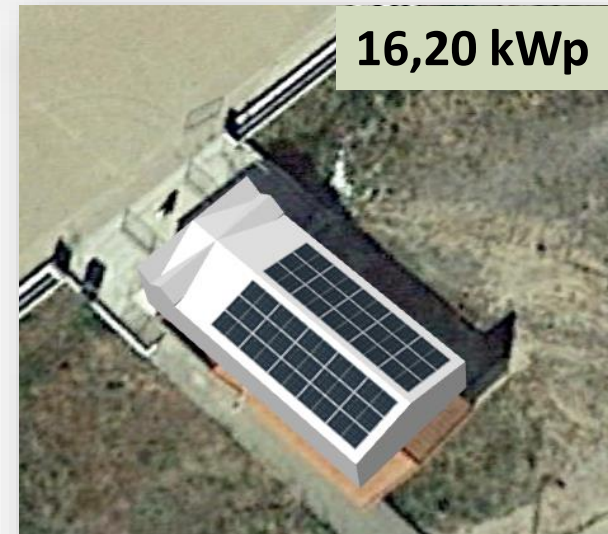
129,60 kWp

CASA CONSISTORIAL-CENTRO CULTURAL II-CENTRO SOCIAL

~ 50 kWp

CAMPO DE FÚTBOL

16,20 kWp



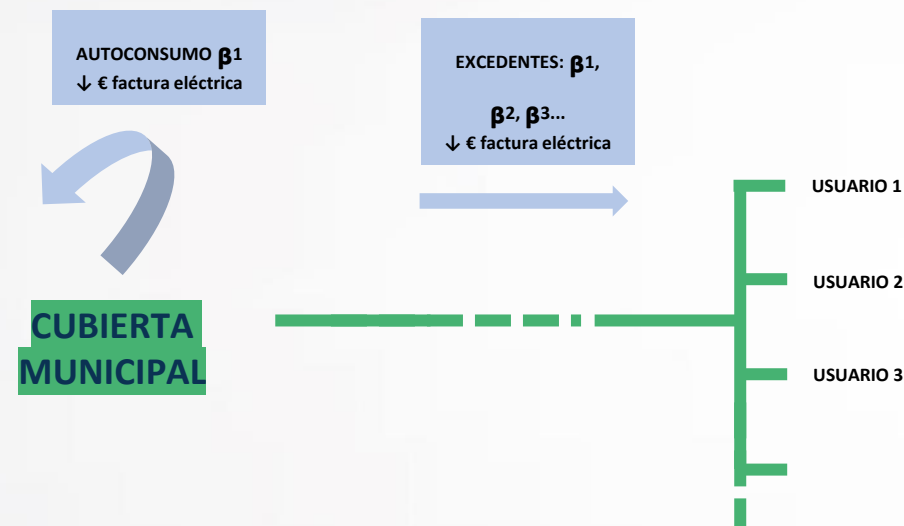
\*Cubiertas piscina y consultorio no adecuadas.



## 2. POTENCIAL CUBIERTAS MUNICIPALES

Proyecto	Potencial cubiertas (kWp)	Necesidades Edificios Municipales (kWp)
<b>Urbanización El Encinar</b>		
Colegio – Conserje	157,14	70,20
Centro Cultural	27,00	-
Colegio infantil	24,30	10,80
Guardería	38,88	-
Pabellón	198,72	-
Policía – Nave	129,60	68,04
Oficinas	57,78	-
Campo de fútbol	16,20	-
<b>Terradillos</b>		
Ayuntamiento	20,52	5,40
Centro Cultural II	15,66	-
<b>SUMA</b>	<b>685,80</b>	<b>154,44</b>

Instalaciones < 100 kW  
Colectivo < 500 m



# 3. CRONOGRAMA ACTUACIONES



# 4. PROGRAMA DE AYUDAS DUS 5000

## BENEFICIARIOS



### SUBVENCIONES A ENTIDADES LOCALES:

- Municipios del Reto Demográfico:
  - Municipios hasta 5.000 habitantes.
  - Municipios no urbanos de hasta 20.000 habitantes.
- Organismos autónomos y entidades públicas dependientes de las entidades locales.
- Comunidades uniprovinciales.

## CUANTÍA



- Presupuesto nacional: 75 M€.
- La inversión deberá ser de entre 40.000 € y 3.000.000 €.
- Subvención del **85%** y hasta el **100%** en “Proyectos Integrales”.
- Se podrán presentar varias solicitudes, siempre con distintos proyectos.
- Ayuda máxima total por municipio de 6.000.000 €.



### PROGRAMA DUS 5000

AYUDAS PROYECTOS  
SINGULARES LOCALES  
ENERGÍA LIMPIA

## ACTUACIONES

### PROYECTOS SINGULARES DE ENERGÍA LIMPIA:

- Medida 1. Reducción de la demanda y el consumo energético en edificios e infraestructuras públicas.
- Medida 2. Instalaciones de generación eléctrica renovable para autoconsumo, con o sin almacenamiento.
- Medida 3. Instalaciones de generación térmica renovable y redes de calor y/o frío.
- Medida 4. Lucha contra la contaminación lumínica, alumbrado eficiente e inteligente, Smart Rural y tic.
- Medida 5. Movilidad sostenible.



## SOLICITUD

- Plazo: **05/11/2021 – 05/11/2022**.
- Órgano gestor NACIONAL: IDAE.
- Concurrencia NO competitiva (orden de llegada).





# 4. PROGRAMA DE AYUDAS RD 477/2021

REAL DECRETO  
477/2021  
30/06/2021

Plazo máximo TRES  
MESES publicación  
convocatorias CCAA:  
30/09/2021

**PROGRAMA 1:** autoconsumo renovable en sector servicio, con o sin almacenamiento.

**PROGRAMA 2:** autoconsumo renovable en otros sectores productivos, con o sin almacenamiento.

**PROGRAMA 3:** incorporación de almacenamiento en instalaciones de autoconsumo renovable ya existentes, en sector servicios y otros sectores.

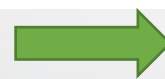
**PROGRAMA 4:** autoconsumo renovable en sector residencial, AAPP y tercer sector, con o sin almacenamiento.

**PROGRAMA 5:** incorporación de almacenamiento en instalaciones de autoconsumo renovable existentes, en sector residencial, AAPP y tercer sector.

**PROGRAMA 6:** instalaciones de energías renovables térmicas en el sector residencial.

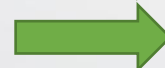
TERRITORIALIZACIÓN AYUDAS REAL DECRETO AUTOCONSUMO, BATERÍAS Y CLIMATIZACIÓN RENOVABLE										
	Programa de incentivos 1: Realización de instalaciones de autoconsumo, con fuentes de energía renovables, en el sector servicios, con o sin almacenamiento		Programa de incentivos 2: Realización de instalaciones de autoconsumo, con fuentes de energía renovable, en otros sectores productivos de la economía, con o sin almacenamiento		Programa de incentivos 3: Incorporación de almacenamiento o en instalaciones de autoconsumo, con fuentes de energía renovable, ya existentes en el sector servicios y otros sectores productivos (componente 8)	Programa de incentivos 4: Realización de instalaciones de autoconsumo, con fuentes de energía renovable, en el sector residencial, las Administraciones Públicas y el tercer sector, con o sin almacenamiento		Programa de incentivos 5: Incorporación de almacenamiento en instalaciones de autoconsumo, con fuentes de energía renovable, ya existentes en el sector residencial, las Administraciones Públicas y el tercer sector (componente 8)	Programa de incentivos 6: Realización de instalaciones de energías renovables térmicas en el sector residencial (componente 7)	Total
	Categoría Autoconsumo renovable (componente 7)	Categoría Almacenamiento (componente 8)	Categoría Autoconsumo renovable (componente 7)	Categoría Almacenamiento (componente 8)		Categoría Autoconsumo o renovable (componente 7)	Categoría Almacenamiento (componente 8)			
Andalucía	13.326.964 €	2.665.393 €	24.970.129 €	3.473.193 €	5.782.068 €	34.143.712 €	2.560.778 €	853.593 €	17.071.856 €	104.847.686 €
Aragón	2.707.591 €	541.518 €	7.217.044 €	1.131.728 €	1.812.511 €	5.959.734 €	446.980 €	148.993 €	2.979.867 €	22.945.966 €
Asturias, Principado de	1.833.057 €	366.611 €	2.795.165 €	512.291 €	928.371 €	5.063.103 €	379.733 €	126.578 €	2.531.551 €	14.536.460 €
Baleares, Illes	3.120.874 €	624.175 €	1.208.457 €	216.865 €	624.972 €	4.752.757 €	356.457 €	118.819 €	2.376.379 €	13.399.755 €
Canarias	4.362.481 €	872.496 €	2.521.596 €	397.609 €	979.307 €	8.736.634 €	655.248 €	218.416 €	4.368.317 €	23.112.104 €
Cantabria	1.074.141 €	214.828 €	1.777.616 €	324.615 €	578.883 €	2.618.304 €	196.373 €	65.458 €	1.309.152 €	8.159.370 €
Castilla y León	4.386.779 €	877.356 €	10.278.181 €	1.622.257 €	2.655.375 €	11.479.580 €	860.967 €	286.988 €	5.739.790 €	38.187.273 €
Castilla - La Mancha	2.941.592 €	588.319 €	9.954.237 €	1.409.937 €	2.118.609 €	8.709.681 €	653.226 €	217.742 €	4.354.841 €	30.948.184 €
Cataluña	18.946.381 €	3.789.276 €	26.207.506 €	4.886.513 €	9.046.914 €	32.570.161 €	2.442.762 €	814.254 €	16.285.081 €	114.988.848 €
Comunitat Valenciana	8.994.648 €	1.798.930 €	14.320.655 €	2.522.111 €	4.511.620 €	21.974.450 €	1.648.084 €	549.361 €	10.987.225 €	67.307.084 €
Extremadura	1.543.425 €	308.685 €	4.110.775 €	551.826 €	846.916 €	4.700.146 €	352.511 €	117.504 €	2.350.073 €	14.881.861 €
Galicia	4.807.680 €	961.536 €	10.346.396 €	1.619.323 €	2.684.774 €	11.714.786 €	878.609 €	292.870 €	5.857.393 €	39.163.367 €
Madrid, Comunidad de	21.835.536 €	4.367.107 €	12.868.588 €	2.543.728 €	5.984.152 €	27.310.550 €	2.048.291 €	682.764 €	13.655.275 €	91.295.991 €
Murcia, Región de	2.426.552 €	485.310 €	5.322.117 €	829.311 €	1.369.065 €	5.699.798 €	427.485 €	142.495 €	2.849.899 €	19.552.032 €
Navarra, Comunidad Foral de	1.344.339 €	268.868 €	4.265.393 €	750.091 €	1.208.076 €	2.749.394 €	206.205 €	68.735 €	1.374.697 €	12.235.798 €
País Vasco	5.441.030 €	1.088.206 €	9.721.798 €	1.873.414 €	3.318.751 €	9.831.399 €	737.355 €	245.785 €	4.915.699 €	37.173.437 €
Rioja, La	580.576 €	116.115 €	2.023.901 €	317.439 €	490.546 €	1.437.583 €	107.819 €	35.939 €	718.791 €	5.828.709 €
Ceuta	169.697 €	33.940 €	52.297 €	10.213 €	32.166 €	275.430 €	20.657 €	6.886 €	137.715 €	739.001 €
Melilla	156.657 €	31.331 €	38.149 €	7.536 €	26.924 €	272.798 €	20.460 €	6.820 €	136.399 €	697.074 €
<b>TOTAL</b>	<b>100.000.000 €</b>	<b>20.000.000 €</b>	<b>150.000.000 €</b>	<b>25.000.000 €</b>	<b>45.000.000 €</b>	<b>200.000.000 €</b>	<b>15.000.000 €</b>	<b>5.000.000 €</b>	<b>100.000.000 €</b>	<b>660.000.000 €</b>

Descarga Real Decreto



[https://www.boe.es/diario\\_boe/txt.php?id=BOE-A-2021-10824](https://www.boe.es/diario_boe/txt.php?id=BOE-A-2021-10824)

Convocatoria CyL



Solicitud: 17/01/2022 – 31/12/2023

## 5. PRÓXIMOS PASOS

- 1. Memoria descriptiva proyecto – Subvención**
- 2. Análisis afección al contrato actual**
- 3. Presentación subvención 05/11/2021**
- 4. Primera reunión dinamización Comunidad Energética:**
  - Grabar un vídeo.**
  - Reunión salón de actos Asociaciones.**
  - Breve resumen de la charla para los portales.**



Miriam Gasch Ruiz-Cabello  
[miriam.gasch@gamma.sg.com](mailto:miriam.gasch@gamma.sg.com)

**Business Development**

Tlf: +34 608 081 839

C/ Acanto nº 22, Planta 14, 28045 Madrid - Spain

Visítanos en:  
[www.sferaone.es](http://www.sferaone.es)  
[www.diggia.com](http://www.diggia.com)

