



**PROGRAMA DE ACTIVIDADES
MEDIOAMBIENTALES**

**RUTA “ENTRE VIAS Y ALQUERIAS”
EL ENCINAR (TERRADILLOS)
19 DE NOVIEMBRE DE 2023**

Susana Munar

Guía de la Naturaleza

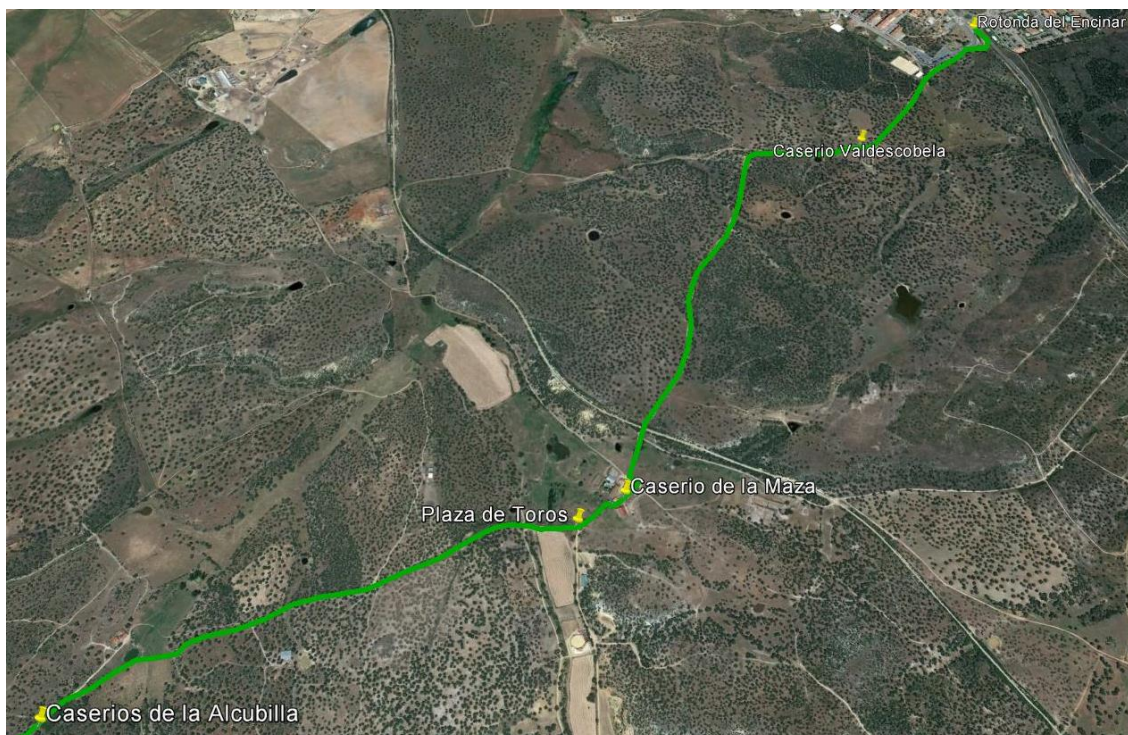
[medioambiente@ ayto-terrardillos.es](mailto:medioambiente@ayto-terrardillos.es)

Telf. 923373086

PLANIFICACION DE LA RUTA

“ENTRE VIAS Y ALQUERIAS”

- **Punto de salida y llegada:** Area de Autocaravanas (El Encinar) Terradillos
- **Itinerario:** Salimos desde el área de autocaravanas de El Encinar, dirección al Caserío de Valdescobela continuamos hasta el Puente de la Maza y seguimos hasta la finca La Alcubilla.
- **Distancia:** 10 km (ida y vuelta)
- **Duración:** 3:30 horas
- **Dificultad:** Baja para todos los públicos (a pie)
- **Características del grupo:** máximo 40 personas, todas las edades
- **Época del año:** todo el año



- **Recorrido:**
Salida desde El área de autocaravanas a las 10:30 h
1ª Parada en Valdescobela (10 min) Interpretación de paisaje de la dehesa, transformación del paisaje en el último año.

2ª Parada Puente de la Maza (15 min) Historia de la Vía e Interpretación sobre los usos de la dehesa y arquitectura tradicional.

3º Caserío de La Maza interpretación arquitectura tradicional.

4º Transformación de la antigua explotación de toros bravos de La Maza (5 min) Ganadería Gómez de Morales. Actualmente explotación de ganado vacuno.

5ª Caseríos de la Alcubilla (10min) Posibilidad de observar especies cinegéticas, ciervos.

Vuelta

Llegada al Área de autocaravanas a las 14:00 horas.

- **Recomendaciones:**









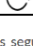
Ropa y calzado adecuado

Proteccion solar

Agua y algo de comida

Prismaticos (opcional)

Programa MIDE “Entre Vías y Alquerías”

MIDE		ENTRE ALQUERIAS	
horario	2h 55' 		1 severidad del medio natural
desnivel de subida	191 m 		1 orientacion en el itinerario
desnivel de bajada	191 m 		1 dificultad en el desplazamiento
distancia horizontal	9,9 Km 		2 cantidad de esfuerzo necesario
tipo de recorrido	Ida y Vuelta 		
Condiciones de Tres Estaciones, tiempos estimados según criterio MIDE, sin paradas. Calculado sobre datos de 2017.			

[Volver a editar](#) [Imprimir](#)

Perfil de la Ruta “Entre Vías y Alquerías”

