



Cruceros Fluviales

BARCO DEL TAJO

Descubre Extremadura desde un punto de vista privilegiado y disfruta de toda su riqueza

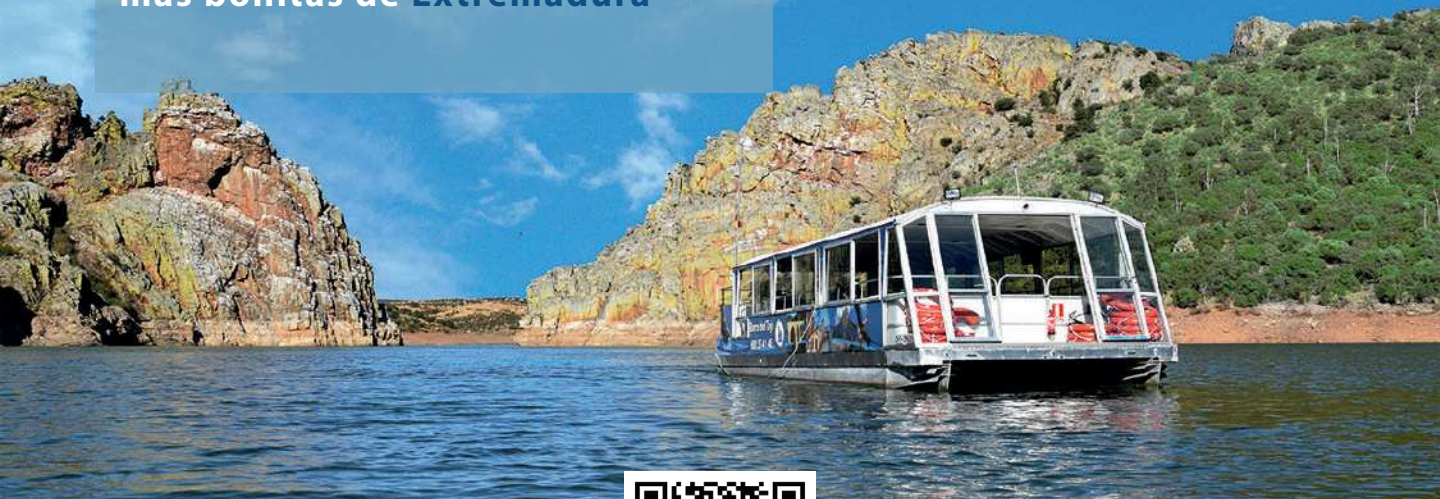


Barco del Tajo Monfragüe

Descubre la reserva de la biosfera
que rodea al **Parque Nacional de
Monfragüe**

Barco de Ceclavín

Navega por una de las zonas
más bonitas de **Extremadura**



Barco del Tajo
C/ Oaxaca nº17 1º
Cáceres (Cáceres)
ED26V5



CIEX:10-00004-Mm

Reserva tu crucero en :
680 554 146
reservas@barcodeltajo.com
<https://www.barcodeltajo.com>

LA REVISTA DEL BARCO DEL TAJO ES UN FOLLETO INFORMATIVO DE NUESTROS SERVICIOS

Calle Oaxaca Nº 17 1º 1º, CP 10005 +34
680 554 146 caceresl@barcodeltajo.com
DIRECTOR CREATIVO: Rafael Pintado
EDITOR: Natalia González
EDITOR: Patricia García
EDITOR: Sergio Cerro
BEAUTY EDITOR: Cletus Brandine
ART EDITOR: Cletus Brandine
GENERAL MANAGER: Rafael Pintado
CONDICIONES DE RESERVA

¿Navegáis todo el año?

¡Sí! las 2 embarcaciones están disponibles durante todo el año. Tenemos una programación con salidas garantizadas para clientes individuales, y los días que no hay salidas garantizadas estamos disponibles para grupos con un mínimo de 25 personas.

¿Cómo puedo reservar?

Por internet en [https:// barcodeltajo.com](https://barcodeltajo.com)

Por mail a través de reservas@barcodeltajo.com

Por teléfono 680 554 146 (disponible de 09:00 h 21:00h todos los días de la semana)

¿Hay que abonar por adelantado?

Sí, siempre. Tenemos unas condiciones flexibles.

¿Se pueden modificar los paquetes ofertados?

Sí, siempre. tenemos una gran oferta de actividades complementarias y podemos adaptarnos a las necesidades de cada cliente, los paquetes que mostramos son los más demandados, pero podemos crear o modificar experiencias en función de vuestras necesidades.

¿Sólo tenéis productos relacionados con el Barco del Tajo?

Somos mayorista receptor en Extremadura, y además de los productos que detallamos en este dossier, tenemos muchos más.

Si tus clientes vienen a EXTREMADURA varios días podemos ofrecerle actividades de todos los segmentos en nuestra región.

Los precios anunciados son válidos salvo error tipográfico, actualización de inventarios, o modificaciones en las condiciones del mercado. Nos esforzamos por garantizar la precisión de la información, pero en caso de errores involuntarios, nos reservamos el derecho de corregirlos y de actualizar la información publicada.



Extremadura es Agua

Extremadura es agua, más de 1.500 kilómetros de costa interior y 52 zonas de baño naturales lo avalan.

Extremadura es la región con más kilómetros de agua dulce de la península.

Extremadura cuenta con lugares de tanta belleza, o incluso protegidos, que convierten a esta región en toda una sorpresa para el visitante, donde encontrará un amplio patrimonio cultural, una gran oferta gastronómica, festivales de verano, turismo activo, piscinas naturales, gargantas, playas fluviales a orillas de embalses como la playa de Orellana con Bandera Azul y de nuevo el agua porque en Extremadura se puede navegar a lo largo de sus principales ríos y relajarse en los balnearios de la Extremadura termal.

A la importancia ecológica de Extremadura (sus roquedos y cortados son refugio de especies como el águila real, el buitre leonado o la cigüeña negra, sin olvidar sus extensas

dehesas) se une el valioso patrimonio artístico y etnográfico existente en la zona, con restos y ejemplos de culturas como la romana (cabe destacar el majestuoso Puente de Alcántara) y la judía (Alcántara).

Para disfrutar al máximo de esta experiencia, es recomendable acudir a alguna de estas zonas: Sierra de Gata; Reserva de la Biosfera del Tajo Internacional y Sierra de San Pedro; Tierras de Granadilla; Reserva de la Biosfera de Monfragüe; castillos y dehesas de la Sierra Suroeste de Badajoz, Geoparque Villuercas Ibores Jara, Parque Temático Natural Alqueva, Valle del Jerte y Valle del Ambroz.

Contenidos

Pag
4



¿Dónde Navegamos?

En este apartado te contamos donde navegamos y como puedes identificar dentro de esta publicación las diferentes embarcaciones con las que contamos. Descubre nuestra filosofía y respeto hacia la naturaleza en todas nuestras rutas.

Pag
10



Barco de Ceclavín

El barco de Ceclavín es una embarcación de tipo catamarán de la que podemos destacar su confortabilidad. A bordo de ella podrás disfrutar de distintas rutas que no te dejarán indiferente y descubrirás rincones de la naturaleza que no imaginabas en Extremadura.

Pag
42



Barco de Monfragüe

El barco de Monfragüe es la última incorporación a nuestra flota, de ella podemos destacar la adaptabilidad de la embarcación al entorno por el que navega. En ella realizarás rutas de una gran riqueza natural, no obstante, todas ellas discurren por la reserva de la biosfera que rodea al parque nacional de Monfragüe.

Pag
8



Reserva de la Biosfera Tajo Internacional

Descubre esta zona ZEPa y que podrás encontrar en ella.

Pag
32



Descubre la reserva de la Biosfera del Tajo Internacional

Organiza tu visita y descubre lo que puedes encontrar entorno a nosotros en la reserva de la biosfera y sus alrededores.

Pag
40



Reserva de la Biosfera Monfragüe

Esta zona a los pies del Parque de Monfragüe es naturaleza y vida por los cuatro costados.

Pag
60



Descubre la reserva de la Biosfera de Monfragüe.

Qué ver, Qué hacer, Qué visitar. Encuentra las respuestas.



¿Dónde Navegamos?

Barco del Tajo tiene como objetivo ofrecer una experiencia única para descubrir rincones naturales de Extremadura, destacando el respeto a la naturaleza. Desde su inicio, ha ampliado su flota y territorios de navegación, asegurando una buena praxis con permisos adecuados, adaptaciones a requisitos naturales, y garantizando confort y seguridad a sus clientes. Además de ser un servicio turístico, sus cruceros funcionan como aulas de naturaleza para promover la biodiversidad y el respeto ambiental. Desde 2018, cuenta con dos embarcaciones y diversas rutas por el río Tajo y sus afluentes, facilitando la identificación de estas mediante un sistema de números y colores.

1

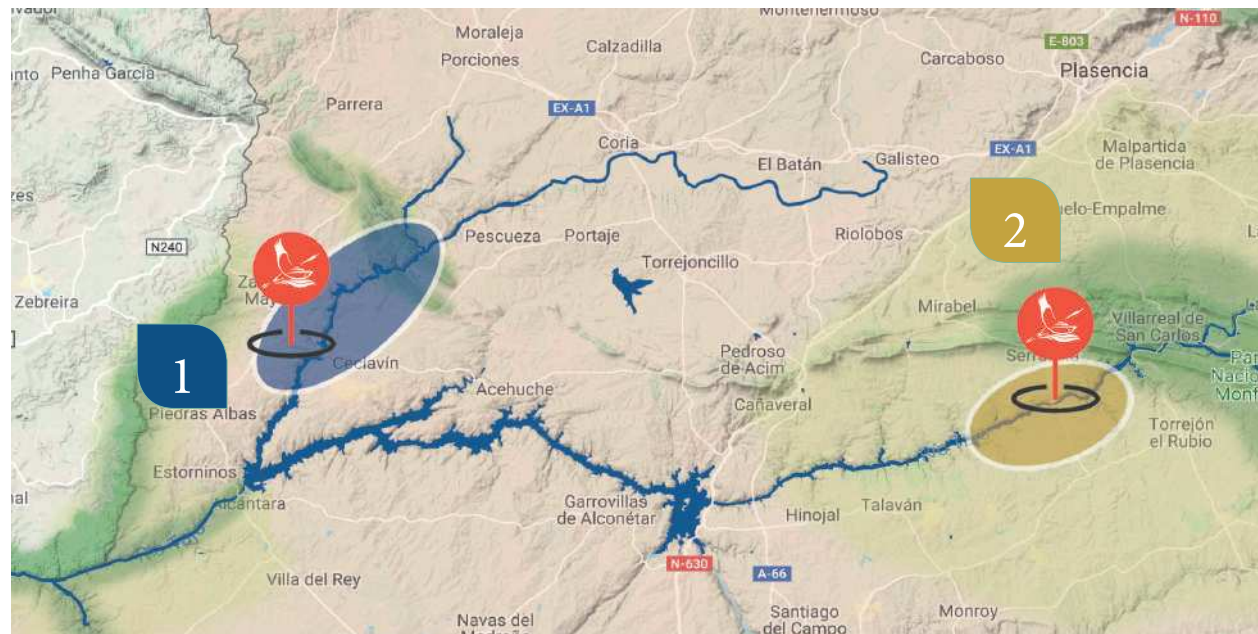
Ceclavín- Canchos de Ramiro

Barco del Tajo Ceclavín es una embarcación con capacidad para 55 plazas que cuenta con una de las interiores más confortables de nuestra flota. Con ella podrás conocer dos rutas de gran belleza como son la ruta de los Canchos de Ramiro y la ruta del Salto de la Rana en la que disfrutarás de uno de los parajes más bellos de la zona: la Reserva de la Biosfera del Tajo - Internacional.

2

Barco de Monfragüe

Barco del Tajo Monfragüe es la última incorporación a nuestra flota, cuenta con una capacidad de 54 plazas. En ella puedes disfrutar de una de las rutas más demandadas entre nuestros clientes, puesto que recorre la Reserva de la Biosfera de Monfragüe uno de los enclaves naturales de mayor riqueza dentro de Extremadura.



4

5

Reserva
de la



Biosfera Tajo Internacional

Surcando sobre el cauce del río Tajo, entre la Reserva de la Biosfera de Monfragüe y la Reserva de la Biosfera del Tajo Internacional, partiendo del embarcadero de Ceclavín, y, siguiendo su curso, remontaremos el álveo del río Alagón para continuar por un maravilloso espacio natural protegido, pudiendo llegar hasta un lugar de importancia comunitaria en Extremadura como es considerado Los Canchos de Ramiro, donde se unen dos afluentes del Tajo, el río Alagón y el Árrago, que está situado en la parte central de la sierra de San Pablo, valorada como una de las Zonas Especial de Protección de Aves (ZEPA) de España, sus aguas están dentro de la reserva de la Biosfera del Tajo Internacional.

CECLAVÍN - RESERVA DE LA BIOSFERA TAJO INTERNACIONAL

Surcando sobre el cauce del río Alagón, entre el Parque Nacional de Monfragüe y el Parque Natural del Tajo Internacional, partiendo del embarcadero de Ceclavín, y, siguiendo su curso, remontaremos el álveo del río Alagón para continuar por un maravilloso espacio natural protegido, pudiendo llegar hasta un lugar de importancia comunitaria en Extremadura como es considerado Los Canchos de Ramiro, donde se unen dos afluentes del Tajo, el río Alagón y el Arrago, que está situado en la parte central de la sierra de San Pablo, valorada como una de las Zonas Especial de Protección de Aves (ZEPA) de España.

Navegaremos por un corredor de biodiversidad único gracias a la inmensidad del pantano, que en algunos tramos parece mar, de hecho, en el momento de su construcción fue el más grande de Europa Occidental, y a la peculiar orografía que le acompaña, poblada por una gran diversidad de especies animales y vegetales.

A tan solo 20 minutos encontramos Alcántara, municipio cacereño cargado de historia, fue fundado por el emperador Trajano. Los visigodos lo nombraron "Oliva", y no fue hasta la invasión musulmana cuando adquirió su actual nombre, "Al-qantarat" en árabe,

que significa "El Puente", en referencia al puente romano. El patrimonio cultural de Alcántara es muy amplio, ya que cuenta con un gran número de ermitas, iglesias, conventos, arcos y puentes, entre los que destaca el Conventual de San Benito y la Iglesia de Santa María de Almocóvar, además del Puente Romano.

El municipio es también conocido por la Orden de Alcántara así como por ser el lugar de nacimiento de San Pedro de Alcántara, patrón de Extremadura.

El Puente Romano de Alcántara fue elegido "Mejor Rincón de España 2014" en la Guía Repsol.



FAUNA

Navegando entre sensaciones y aventuras. Rodeado de una belleza salvaje que no te dejará indiferente.



ZEPA Canchos de Ramiro Y Ladronera situada en el oeste de la provincia de Cáceres, sobre las comarcas de Coria, Brozas y Cáceres. Este abrupto espacio cuenta con varias cadenas montañosas, los Canchos de Ramiro, el pico de Ladronera, la sierra de la Garrapata, sierra de la Solana, sierra Grande, sierra Pequeña, sierra de Valdecocos, y sierra del Arco. El espacio está atravesado por varios cursos de agua, como el regato del Castillo de las Moreras, el río Arrago, río Alagón, ribera de Fresnedosa, arroyo de los Herreros, arroyo de Valdecoco, arroyo del Acim, arroyo de Sardinero dentro de la Reserva de la Biosfera del Tajo Internacional.



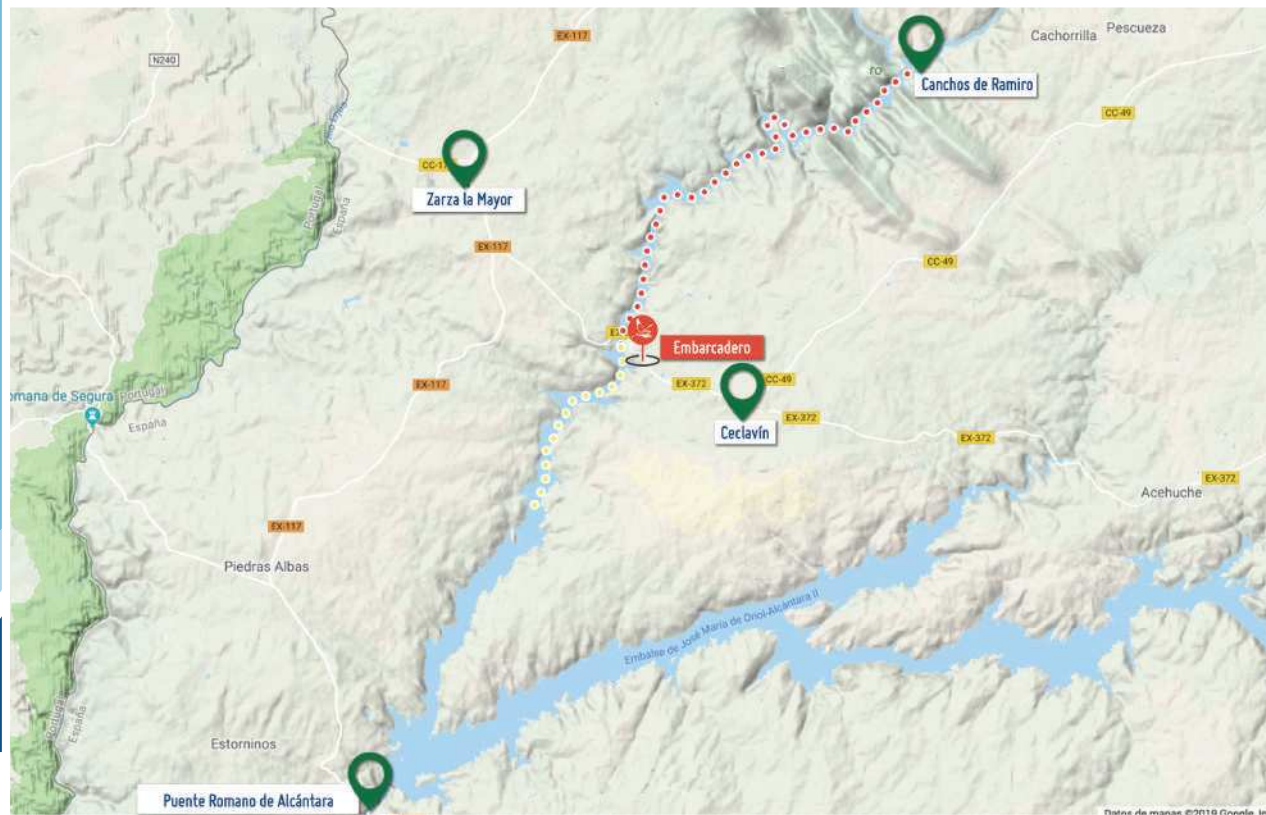
Entre las especies más llamativas que instalan sus nidos en las paredes cuarcíticas de la sierra destaca el águila real, que es la más grande de águilas ibéricas, su portentosa envergadura alar sobrepasa los dos metros de punta a punta. En vuelo picado sobrepasa los 200 kilómetros por hora. Las colonias de buitres leonados se asientan en los más escarpados cantiles, desde los que se lanzan prospectar el territorio en busca de cadáveres de animales.



El alimoche llamado popularmente "buitre blanco" acompaña a los buitres en sus festines. Es un carroñero que compite a dos veces por las repisas donde ubicar su nido, con la cigüeña negra y con el búho real. Estos últimos son las rapaces nocturnas más grandes de Europa

Rutas por la Reserva de la Biosfera del Tajo Internacional

Surcaremos las aguas del río Alagón, afluente más largo del río Tajo, para continuar por un maravilloso espacio natural protegido, pudiendo llegar hasta un lugar de importancia comunitaria en Extremadura como es considerado Los Canchos de Ramiro, donde se unen dos afluentes del Tajo, el río Alagón y el Árrago, que está situado en la parte central de la sierra de San Pablo, valorada como una de las Zonas Especial de Protección de Aves (ZEPA) de España, sus aguas están dentro de la Reserva de la Biosfera del Tajo Internacional.



CONOCE NUESTRA EMBARCACIÓN

Desde Agosto de 2016, fecha de la botadura de la embarcación en el embalse de Alcántara, el objetivo ha sido que nuestros clientes disfruten de un entorno natural único.

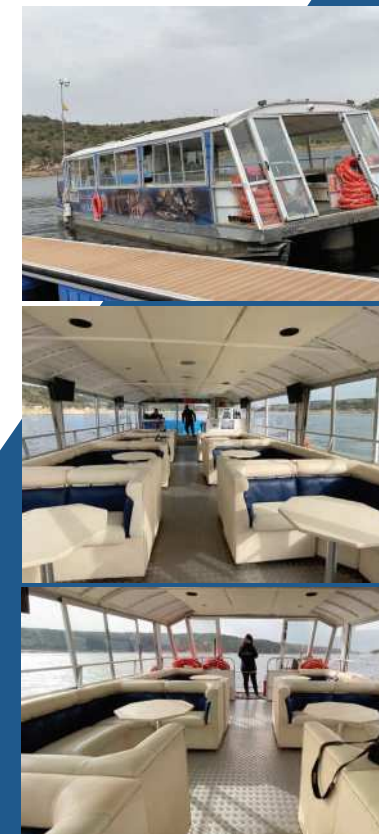
Se trata de una embarcación de pasaje, para efectuar cruceros turísticos en aguas interiores.

El Barco del Tajo Ceclavín – Canchos de Ramiro es una embarcación de tipo pontón con capacidad para 55 personas repartidas en 8 plazas al aire libre en la terraza y 47 plazas a cubierto. Esta dotado con las más modernas tecnologías tanto en navegación como en seguridad como en recursos divulgativos y actúa como un verdadero centro de interpretación flotante que no solo pretende ofrecer un paseo fluvial por una zona restringida ZEPA, sino que regala al visitante la posibilidad de conocer joyas de nuestra fauna como el águila imperial, el buitre negro, el alimoche, etc...

La embarcación es una excelente herramienta para moverse en estas aguas por su estabilidad y su capacidad de recorrer cada rincón, acercando a nuestros pasajeros a todas las zonas de interés.

Durante el paseo fluvial en pleno corazón del río Alagón por la zona ZEPA de los Canchos de Ramiro, un guía, dará un aula de naturaleza interpretando la fauna y el entorno de la Zona, donde el pasajero también participa.

Disfrute de un café o refresco en nuestro bar. Deguste productos de la región y elaboración propia, como quesos, aceites, embutidos y dulces.



Características principales

Eslora: 12,10 m.

Manga: 3,95 m.

Puntal: 1,05 m.

Pasajeros: 55 personas máx.

Zona de navegación: Río Alagón.

Bar a bordo/baño a bordo/parking.

Rutas y Experiencias



**RESERVA DE LA BIOSFERA TAJO
INTERNACIONAL**

RUTA EL SALTO DE LA RANA

El río Alagón nos sorprende desafiando nuestra imaginación, con la rana esculpida en la ladera.

Partiendo del embarcadero situado en la localidad Ceclavín que fue declarado en Noviembre del año 2.000 como Zona Zepa (Zona de Especial Protección para Aves) y forma parte del conjunto de Espacios Naturales Protegidos de la Red Natura 2.000 de Extremadura, más exactamente en el puente Ceclavín – Zarza la Mayor que cruza el Alagón.

Nada más zarpar descendiendo la ladera del río Alagón nos sorprende desafiando nuestra imaginación, con la rana esculpida en la ladera y que alberga una colonia de buitres leonados.

Desde la embarcación iremos contemplando en el tranquilo transcurrir de nuestra embarcación distintas aves como buitres, garzas, cormoranes, Martín pescador, cigüeña negra y rapaces como busardo ratonero, águila calzada, milano real y negro, águila perdicera etc.

También innumerables pequeñas aves que con la ayuda de nuestra tripulación iremos descubriendo entre la vegetación de la ribera y dehesa que puebla las laderas del río.

Llegando a la altura de la llamada “Cascada de los molinos” un hermoso salto de agua en la desembocadura del arroyo de Ceclavín en el río Alagón. Llamada de este modo puesto que se conservan los restos de tres molinos. Lamentablemente no visible desde nuestra embarcación, pero con una ruta a pie de 4km accesible desde la localidad de Ceclavín.



Durante el crucero nuestro personal dará un aula de naturaleza interpretando la fauna y flora del entorno, donde el pasajero también participa.

Recuerde que puede disfrutar de todas nuestras rutas en combinación con otros servicios del territorio como pueden ser visitas guiadas, comida típica o actividades en el Territorio.



Para todos nuestros cruceros recomendamos a nuestros clientes estar presentes en el embarcadero de partida con al menos 15 minutos de antelación, ya que el tiempo del embarque entre crucero y crucero es ajustado y debemos cumplir los horarios.

En el caso de las rutas en el Tajo Internacional es importante recordar que el entorno es un enclave privilegiado y recóndito, por lo que algunos servicios como cobertura de móvil, entidades bancarias con cajero automático y servicios de repostaje de combustible es mejor tenerlos en cuenta a la hora de planificar nuestra visita.

Tabla de precios

Adultos	20,00€
Niñ@s	16,00€
Séniors	18,00€
Pas. Fam 2 Adultos + 2 Niñ@s	65,00€
Pas. Fam. 2 Adultos + 3 Niñ@s	75,00€
Grupos Adultos (mín. 25)	17,00€
Grupos niñ@s (mín. 25)	14,00€
Grupos Séniors (mín. 25).....	16,00€

Duración: 1h 30m
 Cap Máx: 55 plazas
 Salidas regulares: Consultar
 Grupos + 25
 Menores de 3 años gratis
 Sénior (+ 65 años)

COMPLETA TU CRUCERO



Rutas 4x4 Tajo Internacional

Disfruta de una espectacular ruta 4x4 en la que podrás adentrarte en los espacios más exclusivos de Extremadura.



Comida

Te invitamos a consultarnos sobre los servicios de comida que ofrecemos para hacer tu día aún más especial.



Visitas guiadas

Disponemos de visitas guiadas en todas las localidades, centros de interpretación y museo de la zona de influencia de nuestras embarcaciones

REVIVE ALCÁNTARA



Sólo
Grupos



Paseo fluvial + visita de Alcántara + comida en restaurante

Comenzaremos disfrutando del crucero en el Barco del Tajo con una ruta que nos permitirá disfrutar del maravilloso paisaje del río Alagón. Estaremos rodeados de acantilados, la cascada de Ceclavín y podremos contemplar a lo largo del recorrido los buitres leonados que nos acompañarán durante todo el recorrido.

Además, un guía experto nos ayudará a interpretar la fauna, flora y la historia del territorio, en el que el pasajero también participa. Posteriormente visitaremos Alcántara, municipio cacereño cargado de historia y fundado por el emperador romano Trajano, así como su Centro De Identidad Órdenes De Caballería.

Visitaremos el Conventual de San Benito y el Puente Romano de Alcántara, elegido con "Mejor Rincón de España 2014", entre otros lugares. Por último nos dirigiremos a comer hacia el restaurante para reponer fuerzas. Duración programa: 6h aprox.

INCLUYE:

- Paseo fluvial en Barco del Tajo de Ceclavín con guía intérprete de la naturaleza.
- Visita guiada a Alcántara y visita al Centro De Identidad Órdenes De Caballería.
- Comida en restaurante.

TABLA DE PRECIOS GRUPOS (Mín. 25 pax. Tarifas por persona)

Grupo Adultos.....	44,00€
Grupo Niños, de 3 a 12 años	41,00€
Grupos Sénior, + 65 años.....	43,00€

Mín. 25 personas. Tarifas por persona.

No incluye: alojamientos, desplazamientos, seguros de viajes, entradas o almuerzos que no estén especificado en el itinerario. El acceso a determinados lugares queda sujeto a las condiciones meteorológicas y el orden de las actividades podrá ser modificado en el destino sin afectar a su contenido. La comida del chofer no está incluida en el precio.

CIEX 10-000040 Mn



680 554 146
<https://barcodeltajo.com>

EL REGRESO DE LOS TEMPLARIOS



Sólo
Grupos



Paseo fluvial + visita de Alcántara + visita de aldeas históricas portuguesas + comida rayana

El viaje comienza con una visita guiada a Alcántara, joya monumental marcada por el legado romano y medieval, y por su estrecha relación con el río Tajo. A continuación, nos adentraremos en el corazón del paisaje fluvial con un paseo en el Barco del Tajo desde Ceclavín, acompañados por un guía intérprete de la naturaleza que revela la riqueza ambiental, paisajística y cultural del entorno.

La jornada se completa con una comida rayana en restaurante, donde los sabores tradicionales de la frontera reflejan siglos de intercambio entre culturas. El recorrido continúa en Portugal con la visita guiada a las aldeas históricas de Monsanto e Idanha-a-Velha, enclaves únicos donde el tiempo parece haberse detenido y la historia se integra de forma sorprendente con el paisaje.

Duración programa: 8h aprox.

INCLUYE:

- Visita guiada a Alcántara.
- Paseo fluvial en Barco del Tajo de Ceclavín con guía intérprete de la naturaleza.
- Comida rayana en restaurante.
- Visita guiada a las aldeas históricas portuguesas de Monsanto e Idanha a Velha.

TABLA DE PRECIOS GRUPOS (Mín. 25 pax. Tarifas por persona)

Grupo Adultos.....	46,00€
Grupo Niños, de 3 a 12 años	43,00€
Grupos Sénior, + 65 años.....	45,00€

Mín. 25 personas. Tarifas por persona.

No incluye: alojamientos, desplazamientos, seguro de viajes, entradas a museos, monumentos y almuerzos extras o cualquier servicio que no esté especificado en el itinerario. El acceso a determinados lugares del itinerario queda sujeto a las condiciones meteorológicas y el orden de las actividades podrá ser modificado en el destino sin afectar a su contenido.

CIEX 10-000040 Mn



680 554 146
<https://barcodeltajo.com>



DESCUBRE BEIRA BAIXA



Paseo fluvial + experiencia senderista en Penha García + comida en restaurante + visita guiada aldeas históricas portuguesas

Vive una experiencia única en la Beira Baixa, una región portuguesa llena de historia, naturaleza y tradiciones. Comenzaremos el recorrido con un crucero fluvial con un guía intérprete de la naturaleza por el río Alagón en Ceclavín. Después, cruza la Raya para explorar las aldeas históricas de Monsanto e Idanha a Velha, donde descubriremos su arquitectura medieval.

Saborea la comida típica rayana en Monfortinho, una fusión de sabores que refleja la riqueza cultural de la frontera. Para finalizar, nos relajaremos con una experiencia de Senderismo en Penha García, en la llamada "Ruta de los fósiles", convirtiendo un paseo entre molinos, cascadas y rocas milenarias en un viaje fascinante por la historia de la Tierra.

Duración programa: 8h aprox.

INCLUYE:

- Paseo fluvial en Barco del Tajo de Ceclavín con guía intérprete de la naturaleza.
- Experiencia senderista en Penha García: "Ruta de los fósiles", máx. 4km.
- Comida rayana en restaurante portugués.
- Visita guiada a las aldeas históricas de Monsanto e Idanha a Velha.

Desde

46€

por persona

TABLA DE PRECIOS GRUPOS (Mín. 25 pax. Tarifas por persona)

Grupo Adultos.....	49,00€
Grupo Niños, de 3 a 12 años	46,00€
Grupos Sénior, + 65 años.....	48,00€

Mín. 25 personas. Tarifas por persona.

No incluye: alojamientos, desplazamientos, seguros de viajes, entradas o almuerzos que no estén especificado en el itinerario. El acceso a determinados lugares queda sujeto a las condiciones meteorológicas y el orden de las actividades podrá ser modificado en el destino sin afectar a su contenido. La comida del chofer no está incluida en el precio.

CIEX 10-000040 Mn



680 554 146
<https://barcodeltajo.com>

TAJO INTERNACIONAL AL NATURAL



Paseo fluvial + visita de Alcántara + ruta senderista a Canchal Peña Buraca con "panideo" de productos extremeños

Disfruta de una experiencia completa que combina agua, paisaje y patrimonio en el corazón del Tajo Internacional. La jornada comienza con un paseo fluvial en el Barco del Tajo desde Ceclavín, acompañados por un guía intérprete de la naturaleza que nos ayudará a comprender la riqueza ambiental y paisajística del entorno. Continuaremos con una experiencia senderista de oleoturismo en Canchal Peña Buraca, un recorrido sencillo (máx. 4 km) entre olivares y paisaje mediterráneo.

La actividad incluye tiempo libre para comer en merenderos, ideal para disfrutar del entorno con calma, y finaliza con una visita guiada a Alcántara y a su Centro de Interpretación del Tajo Internacional, donde historia, río y territorio se unen para cerrar una jornada auténtica y muy ligada al territorio.

Duración programa: 8h aprox.

INCLUYE:

- Paseo fluvial en Barco del Tajo de Ceclavín con guía intérprete de la naturaleza.
- Experiencia senderista de oleoturismo en Canchal Peña Buraca, máx. 4km.
- Comida no incluida, tiempo libre para comer en merenderos.
- Visita guiada a Alcántara y su centro de interpretación del Tajo Internacional.

Desde

28€

por persona

TABLA DE PRECIOS GRUPOS (Mín. 25 pax. Tarifas por persona)

Grupo Adultos.....	31,00€
Grupo Niños, de 3 a 12 años	28,00€
Grupos Sénior, + 65 años.....	30,00€

Mín. 25 personas. Tarifas por persona.

No incluye: alojamientos, desplazamientos, seguros de viajes, entradas o almuerzos que no estén especificado en el itinerario. El acceso a determinados lugares queda sujeto a las condiciones meteorológicas y el orden de las actividades podrá ser modificado en el destino sin afectar a su contenido. La comida del chofer no está incluida en el precio.

CIEX 10-000040 Mn



680 554 146
<https://barcodeltajo.com>

ENTRE ÓRDENES Y SEÑORÍOS



Paseo fluvial + visita de Alcántara + comida en restaurante + visita de Brozas

Una experiencia cultural y paisajística que invita a recorrer la historia de las órdenes militares en el corazón del Tajo. El paseo fluvial en el Barco del Tajo desde Ceclavín los llevaremos a cabo acompañados por un guía intérprete de la naturaleza, permite navegar por un territorio que durante siglos perteneció a las órdenes religiosas-militares de la región, salpicado de antiguos molinos, caminos históricos y tierras de explotación monástica.

La jornada incluye una visita guiada a Alcántara, epicentro de la Orden militar de Alcántara, incluyendo el Centro de Identidad de las Órdenes de Caballería y el emblemático Conventual, espacios clave para comprender el poder espiritual, económico y territorial que ejercieron estas órdenes en la frontera. Tras la comida en restaurante, el recorrido se completa con la visita guiada a Brozas, descubriendo el Templo de Santa María, el Templo de los Santos San Fabián y San Sebastián y el castillo de la Orden de Alcántara, que refuerzan el carácter histórico y monumental de esta ruta única por las tierras de las órdenes militares.

Duración programa: 8h aprox.

INCLUYE:

- Paseo fluvial en Barco del Tajo de Ceclavín con guía intérprete de la naturaleza.
- Visita guiada a Alcántara y al Centro de Identidad Órdenes de Caballería.
- Comida en restaurante.
- Visita guiada Brozas.

TABLA DE PRECIOS GRUPOS (Mín. 25 pax. Tarifas por persona)

Grupo Adultos.....	49,00€
Grupo Niños, de 3 a 12 años	46,00€
Grupos Sénior, + 65 años.....	48,00€

Mín. 25 personas. Tarifas por persona.

No incluye: alojamientos, desplazamientos, seguros de viajes, entradas o almuerzos que no estén especificado en el itinerario. El acceso a determinados lugares queda sujeto a las condiciones meteorológicas y el orden de las actividades podrá ser modificado en el destino sin afectar a su contenido. La comida del chofer no está incluida en el precio.

CIEX 10-000040 Mn



680 554 146
<https://barcodeltajo.com>

NAVEGANDO POR EL FIRMAMENTO



Ven a observar las estrellas en los excelentes cielos limpios, libres de contaminación de Extremadura.

Embárcate en una experiencia única que combina la belleza del río Alagón con la magia del cielo estrellado. Comienza con un paseo fluvial en el Barco del Tajo desde Ceclavín, disfrutando del impresionante paisaje y la fauna local. Luego, al atardecer, aventúrate en un paseo de 2 km desde el núcleo urbano de Piedras Albas por la histórica calzada romana de la Vía de la Estrella.

Finaliza la jornada en el santuario de la Peña Buraca, un lugar mágico con historia ancestral, donde participarás en un taller de observación de estrellas. Aprende a identificar astros y constelaciones y descubre las leyendas astronómicas de diversas culturas. Una experiencia de 2 horas que te conectará con el cosmos y la historia.

INCLUYE:

- Comida en Restaurante
- Paseo fluvial en el Barco del Tajo (Ceclavín) con guía experto en naturaleza
- Paseo de 2 km por la calzada romana de la Vía de la Estrella.
- Taller de observación de estrellas con experto astronómico

Explora la conexión entre la tierra y el cielo en un entorno natural inigualable.

TABLA DE PRECIOS GRUPOS (Mín. 25 pax. Tarifas por persona)

Grupo Adultos.....	47,00€
Grupo Niños, de 3 a 12 años	44,00€
Grupos Sénior, + 65 años.....	46,00€

Mín. 25 personas. Tarifas por persona.

No incluye: alojamientos, desplazamientos, seguro de viajes, entradas a museos, monumentos y almuerzos extras o cualquier servicio que no esté especificado en el itinerario. El acceso a determinados lugares del itinerario queda sujeto a las condiciones meteorológicas y el orden de las actividades podrá ser modificado en el destino sin afectar a su contenido.

CIEX 10-000040 Mn



680 554 146
<https://barcodeltajo.com>

Desde
44€
por persona

RELÁJATE EN LA RAYA



Paseo fluvial + experiencia SPA + comida en restaurante

Naturaleza, bienestar y gastronomía se unen en una experiencia pensada para disfrutar sin prisas. El paseo fluvial en el Barco del Tajo desde Ceclavín, acompañado por un guía intérprete de la naturaleza, invita a conectar con el paisaje y la calma del río Tajo. El bienestar se complementará en las instalaciones del spa y balneario de las Termas de Monfortinho, donde las aguas termales y los circuitos de relajación ofrecen un auténtico descanso para cuerpo y mente.

La experiencia se completa del todo con una comida buffet en restaurante portugués, que permite saborear la cocina local en un ambiente relajado y acogedor. Una propuesta ideal para quienes buscan cuidarse, desconectar y disfrutar de la frontera hispano-portuguesa a través de experiencias sensoriales auténticas.

Duración aproximada: 5h aprox.

Es OBLIGATORIO EL USO de:

Elementos facilitados por el Establecimiento:

- Gorro para la cabeza.
- Albornoz.

Elementos que debe traer el cliente:

- Bañador.
- Toalla.
- Chanclas o zapatillas de agua.

TABLA DE PRECIOS INDIVIDUALES

Adultos.....	66,00€
Sénior, + 65 años.....	65,00€

Sujeto a disponibilidad de plazas y desplazamientos por cuenta del cliente.

No incluye: alojamientos, desplazamientos, seguros de viajes, entradas o almuerzos que no estén especificado en el itinerario. El acceso a determinados lugares queda sujeto a las condiciones meteorológicas y el orden de las actividades podrá ser modificado en el destino sin afectar a su contenido. La comida del chofer no está incluida en el precio.

CIEX 10-000040 Mn



680 554 146
<https://barcodeltajo.com>

RELÁJATE EN LA RAYA



Paseo fluvial + experiencia SPA + comida en restaurante

Naturaleza, bienestar y gastronomía se unen en una experiencia pensada para disfrutar sin prisas. El paseo fluvial en el Barco del Tajo desde Ceclavín, acompañado por un guía intérprete de la naturaleza, invita a conectar con el paisaje y la calma del río Tajo. El bienestar se complementará en las instalaciones del spa y balneario de las Termas de Monfortinho, donde las aguas termales y los circuitos de relajación ofrecen un auténtico descanso para cuerpo y mente.

La experiencia se completa del todo con una comida buffet en restaurante portugués, que permite saborear la cocina local en un ambiente relajado y acogedor. Una propuesta ideal para quienes buscan cuidarse, desconectar y disfrutar de la frontera hispano-portuguesa a través de experiencias sensoriales auténticas.

Duración aproximada: 5h aprox.

Es OBLIGATORIO EL USO de:

Elementos facilitados por el Establecimiento:

- Gorro para la cabeza .
- Albornoz.

Elementos que debe traer el cliente:

- Bañador .
- Toalla.
- Chanclas o zapatillas de agua.

TABLA DE PRECIOS GRUPOS (Mín. 25 pax. Tarifas por persona)

Grupo Adultos.....	57,00€
Grupos Sénior, + 65 años.....	56,00€

Mín. 25 personas. Tarifas por persona.

No incluye: alojamientos, desplazamientos, seguro de viajes, entradas a museos, monumentos y almuerzos extras o cualquier servicio que no esté especificado en el itinerario. El acceso a determinados lugares del itinerario queda sujeto a las condiciones meteorológicas y el orden de las actividades podrá ser modificado en el destino sin afectar a su contenido.

CIEX 10-000040 Mn



680 554 146
<https://barcodeltajo.com>

Desde
65€
por persona
Mín. 2 pax

Desde
56€
por persona

ESPECIAL RUTA DEL QUESO

“QUESO DE ACEHUCHE”



Paseo fluvial + visita quesería + centro de interpretación + cata-degustación de queso + comida en restaurante

Naturaleza y sabor se dan la mano en una experiencia auténtica del norte de Extremadura. El paseo fluvial en el Barco del Tajo desde Ceclavín, con guía intérprete de la naturaleza, permite disfrutar del paisaje y comprender la riqueza ambiental del entorno del río.

La propuesta se completa con una inmersión en la tradición quesera de Acehuche, a través de la visita a una quesería de la DOP Queso de Acehuche y al Centro de Interpretación del Queso de Cabra y las Carantoñas, donde cultura, gastronomía y tradiciones cobran todo el protagonismo.

La experiencia queda completa con una comida en restaurante, ideal para saborear la cocina local.

Duración programa: 5h aprox.

INCLUYE:

- Paseo fluvial en Barco del Tajo de Ceclavín con guía intérprete de la naturaleza.
- Visita quesería DOP Queso de Acehuche.
- Visita Centro de Interpretación del Queso de Cabra y Carantoñas de Acehuche.
- Comida en restaurante.

Desde
41€
por persona

TABLA DE PRECIOS GRUPOS (Mín. 25 pax. Tarifas por persona)

Grupo Adultos.....	44,00€
Grupo Niños, de 3 a 12 años	41,00€
Grupos Sénior, + 65 años.....	43,00€

Mín. 25 personas. Tarifas por persona.

No incluye: alojamientos, desplazamientos, seguro de viajes, entradas a museos, monumentos y almuerzos extras o cualquier servicio que no esté especificado en el itinerario. El acceso a determinados lugares del itinerario queda sujeto a las condiciones meteorológicas y el orden de las actividades podrá ser modificado en el destino sin afectar a su contenido.

CIEX 10-000040 Mn



680 554 146
<https://barcodeltajo.com>

HISTORIAS CON SABOR A MIEL



Paseo fluvial + visita a Ceclavín + comida en restaurante local + visita a Zarza la Mayor

Paisaje, tradición y patrimonio se combinan en una experiencia que invita a descubrir la esencia del territorio. El paseo fluvial en el Barco del Tajo desde Ceclavín, con guía intérprete de la naturaleza, permite disfrutar del entorno del río y comprender su valor ambiental y cultural.

La propuesta continúa con una inmersión en las tradiciones de Ceclavín, visitando su museo del aceite y una fábrica de miel, donde se pone en valor el saber hacer local y los productos de la tierra. La jornada se completa con una comida en restaurante local y la visita a Zarza la Mayor y su conjunto histórico-artístico, un recorrido por calles cargadas de historia y carácter fronterizo.

Duración programa: 8h aprox.

INCLUYE:

- Paseo fluvial en Barco del Tajo de Ceclavín con guía intérprete de la naturaleza.
- Visita a Ceclavín: museo del aceite y fábrica de miel.
- Comida en restaurante local.
- Visita a Zarza la Mayor y su conjunto histórico - artístico.

Desde
46€
por persona

TABLA DE PRECIOS GRUPOS (Mín. 25 pax. Tarifas por persona)

Grupo Adultos.....	49,00€
Grupo Niños, de 3 a 12 años	46,00€
Grupos Sénior, + 65 años.....	48,00€

Mín. 25 personas. Tarifas por persona.

No incluye: alojamientos, desplazamientos, seguros de viajes, entradas o almuerzos que no estén especificado en el itinerario. El acceso a determinados lugares queda sujeto a las condiciones meteorológicas y el orden de las actividades podrá ser modificado en el destino sin afectar a su contenido. La comida del chofer no está incluida en el precio.

CIEX 10-000040 Mn



680 554 146
<https://barcodeltajo.com>

DE LA CRUZ A LA ESPADA



Paseo fluvial + visita de Coria + comida en restaurante + visita de Alcántara

Ven a conocer el río Alagón y dos de los municipios más desconocidos de Extremadura: Coria y Alcántara. En esta experiencia podrás disfrutar de su historia, patrimonio y gastronomía. Descubriremos el pasado religioso y el mantel sagrado de Coria (sobre el que se celebró la Última Cena) para dejarnos conquistar por la Orden militar de Alcántara. La Orden militar de Alcántara fue clave en la defensa y organización de los territorios del Tajo durante la Edad Media, con Alcántara como su principal sede. Su legado sigue vivo en castillos, conventos y paisajes que reflejan siglos de historia de frontera entre España y Portugal.

Duración programa: 8h aprox.

INCLUYE:

- Visita guiada a Coria, incluida la entrada a la Catedral.
- Paseo fluvial en Barco del Tajo de Ceclavín con guía intérprete de la naturaleza.
- Comida en restaurante.
- Visita guiada a Alcántara y al Centro de Identidad Órdenes de Caballería

Desde
49€
por persona

TABLA DE PRECIOS GRUPOS (Mín. 25 pax. Tarifas por persona)

Grupo Adultos.....	52,00€
Grupo Niños, de 3 a 12 años	49,00€
Grupos Sénior, + 65 años.....	51,00€

Mín. 25 personas. Tarifas por persona.

No incluye: alojamientos, desplazamientos, seguro de viajes, entradas a museos, monumentos y almuerzos extras o cualquier servicio que no esté especificado en el itinerario. El acceso a determinados lugares del itinerario queda sujeto a las condiciones meteorológicas y el orden de las actividades podrá ser modificado en el destino sin afectar a su contenido.

SIENTE EL VALLE DEL ALAGÓN



Paseo fluvial + visita a Ceclavín + comida en restaurante local + visita a Zarza la Mayor

Una propuesta irresistible para sentir la esencia del norte de Extremadura, donde naturaleza, patrimonio y tradición se viven de forma auténtica. La experiencia incluye la visita al Parque Temático de Extremadura y la Dehesa Boyal, un espacio que permite comprender el paisaje, los oficios y la identidad extremeña, y continúa en Coria, una de las ciudades más antiguas de la región, con visita guiada a su imponente Catedral, auténtico símbolo histórico y artístico de la zona.

La jornada se redondea con comida en restaurante, disfrutando de la gastronomía local, y un paseo fluvial en el Barco del Tajo desde Ceclavín, acompañado por un guía intérprete de la naturaleza. Una experiencia completa y muy cuidada, ideal para quienes buscan conocer Extremadura con calma, profundidad y emoción.

Duración programa: 8h aprox.

INCLUYE:

- Visita Parque temático de Extremadura y Dehesa Boyal de Montehermoso.
- Visita a Coria con entradas a la Catedral incluidas.
- Comida en restaurante.
- Paseo fluvial en Barco del Tajo de Ceclavín con guía intérprete de la naturaleza.

Desde
53€
por persona

TABLA DE PRECIOS GRUPOS (Mín. 25 pax. Tarifas por persona)

Grupo Adultos.....	56,00€
Grupo Niños, de 3 a 12 años	53,00€
Grupos Sénior, + 65 años.....	55,00€

Mín. 25 personas. Tarifas por persona.

No incluye: alojamientos, desplazamientos, seguros de viajes, entradas o almuerzos que no estén especificado en el itinerario. El acceso a determinados lugares queda sujeto a las condiciones meteorológicas y el orden de las actividades podrá ser modificado en el destino sin afectar a su contenido. La comida del chofer no está incluida en el precio.

SAFARI CANCHOS DE RAMIRO Y LADRONERA



Paseo fluvial en río Alagón + Ruta 4x4 en ZEPA Canchos de Ramiro

Disfruta de una experiencia única en la ZEPA Canchos de Ramiro - Ladronera, comenzando en el embarcadero de Ceclavín, navegando por el río Alagón entre acantilados y cascadas, acompañado por el majestuoso vuelo de los buitres leonados y un guía intérprete de la naturaleza. Este paseo tendrá una duración de 1h y 30 minutos.

Después, súbete a un 4x4 con el guía Juan José Llanos y adéntrate en la ZEPA de los Canchos de Ramiro, perteneciente a la Reserva de la Biosfera del Tajo Internacional, un paraíso para la observación de aves como el buitre leonado, la cigüeña negra, el alimoche y el águila real.

TABLA DE PRECIOS

Adultos.....	64,00€
Niños, de 3 a 12 años	61,00€
Sénior, + 65 años.....	63,00€

Sujeto a disponibilidad de plazas y desplazamientos hasta el punto de inicio de la actividad por cuenta del cliente.

No incluye: alojamientos, desplazamientos, seguros de viajes, entradas o almuerzos que no estén especificado en el itinerario. El acceso a determinados lugares queda sujeto a las condiciones meteorológicas y el orden de las actividades podrá ser modificado en el destino sin afectar a su contenido. La comida del chofer no está incluida en el precio.

CIEX 10-000040 Mn



680 554 146
<https://barcodeltajo.com>

Desde

61€

por persona

DESCUBRE LO QUE NOS RODEA

En este apartado te mostramos todos los puntos de interés que puedes encontrar cerca de nuestro Crucero.

1 ACEHÚCHE, TIERRA DE QUESOS Y TRADICIONES

Pequeña localidad basada en la ganadería ovina y caprina, conocida por sus quesos de cabra y por "Las Carantoñas", fiesta declarada de Interés Turístico Regional celebrada del 19 al 21 de Enero en honor a su patrón San Sebastián, patrón del pueblo. Además de ser uno de los ritos más antiguos de Extremadura, se trata de una fiesta singular gracias a la mezcla de tradiciones cristianas y paganas.

A 17 KM (15 MINUTOS) DE NUESTRO EMBARCADERO

2 PUENTE ROMANO DE ALCÁNTARA

Es un referente en la ingeniería romana. 214 metros de grandiosidad y belleza que eran la única vía de ac-



CIEX 10-000040 Mn

ceso a las tierras de la región portuguesa hizo posible que Alcántara fuese un lugar estratégico clave. El "puente que perdurará por los siglos del mundo", como explica en una inscripción en latín su autor Cayo Julio Lacer, era un recurso defensivo para evitar el paso de las tropas atacantes y es por esto que ha sido objeto de distintas reformas a lo largo del paso del tiempo. A través de la panorámica ofrecida desde el mirador situado en la carretera dirección Portugal se puede disfrutar de una representación de unión de dos épocas, entre lo antiguo y lo nuevo, de la Central Hidroeléctrica y del soberbio puente romano. A solamente 4 km se puede disfrutar del agua y la naturaleza en la Cantera.

A 33KM (31 MINUTOS) DE NUESTRO EMBARCADERO

3 ALCÁNTARA

Centro neurálgico de batallas, conflictos, encuentros de nobles y reyes, con carácter fronterizo, fue un foco cultural, religioso, económico y administrativo. A orillas del río Tajo y en plena Raya, se levantan vestigios llenos de belleza patrimonial e histórica en la localidad alcantarina como es el Conventual de San Benito, sede de la orden militar y religiosa más antigua de España, la Orden de Alcántara. Peculiar es la cocina procedente de este convento, pues los

franceses se llevaron los recetarios de la cocina alcantarina y los pusieron en práctica en sus fogones, destacando platos como la perdiz al modo de Alcántara y las mormenteras. Sobre una antigua mezquita se construyó la actual Iglesia del siglo XII, Santa María de Alcocóvar, apareciendo una amalgama de culturas que se ha plasmado en una antigua sinagoga dentro del pequeño conjunto judío de la localidad.

A 29 KM (25 MINUTOS) DE NUESTRO EMBARCADERO

1 ACEHÚCHE, TIERRA DE QUESOS Y TRADICIONES

Pequeña localidad basada en la ganadería ovina y caprina, conocida por sus quesos de cabra y por "Las Carantoñas", fiesta declarada de Interés Turístico Regional celebrada del 19 al 21 de Enero en honor a su patrón San Sebastián, patrón del pueblo. Además de ser uno de los ritos más antiguos de Extremadura, se trata de una fiesta singular gracias a la mezcla de tradiciones cristianas y paganas.

A 17 KM (15 MINUTOS) DE NUESTRO EMBARCADERO

2 PUENTE ROMANO DE ALCÁNTARA

Es un referente en la ingeniería romana. 214 metros de grandiosidad y belleza que eran la única vía de acceso a las tierras de la región portuguesa hizo posible que Alcántara fuese un lugar estratégico clave. El "puente que perdurará por los siglos del mundo", como explica en una inscripción en latín su autor Cayo Julio Lacer, era un recurso defensivo para evitar el paso de las tropas atacantes y es por esto que ha sido objeto de distintas reformas a lo largo del paso del tiempo. A través de la panorámica ofrecida desde el mirador situado en la carretera dirección Portugal se puede disfrutar de una representación de unión de dos épocas, entre lo antiguo y lo nuevo, de la Central Hidroeléctrica y del soberbio puente romano. A

680 554 146
<https://barcodeltajo.com>





solamente 4 km se puede disfrutar del agua y la naturaleza en la Cantera.

A 33KM (31 MINUTOS) DE NUESTRO EMBARCADERO

3 ALCÁNTARA

Centro neurálgico de batallas, conflictos, encuentros de nobles y reyes, con carácter fronterizo, fue un foco cultural, religioso, económico y administrativo. A orillas del río Tajo y en plena Raya, se levantan vestigios llenos de belleza patrimonial e histórica en la localidad alcantarina como es el Conventual de San Benito, sede de la orden militar y religiosa más antigua de España, la Orden de Alcántara. Peculiar es la cocina procedente de este convento, pues los franceses se llevaron los recetarios de la cocina alcantarina y los pusieron en práctica en sus fogones, destacando platos como la perdiz al modo de Alcántara y las mormenteras. Sobre una antigua mezquita

se construyó la actual Iglesia del siglo XII, Santa María de Almocóvar, apareciendo una amalgama de culturas que se ha plasmado en una antigua sinagoga dentro del pequeño conjunto judío de la localidad.

A 29 KM (25 MINUTOS) DE NUESTRO EMBARCADERO

4 BROZAS, TIERRA DE SEÑORÍO

La historia nos revela la importancia de este municipio recientemente declarado Bien de Interés Cultural debido a la riqueza patrimonial que alberga. Destaca la Iglesia de Santa María La Mayor de la Asunción construida en el S.XVI por Pedro de Ibarra y es considerada una de las mayores iglesias de Extremadura. Dada la relevancia de las órdenes en esta zona, cabe destacar el Castillo-Palacio de la Encomienda Mayor de Alcántara, la muestra más lejana a la frontera de fortaleza abaluartada. La Charca de Noque, situada en los

alrededores de la población, está declarada Parque Periurbano de Conservación y Ocio, y destaca por su riqueza avifaunística. Cuenta con un observatorio ornitológico y restos de los antiguos hornos tejeros.

A 44 KM (36 MINUTOS) DE NUESTRO EMBARCADERO

5 CANCHOS DE RAMIRO

Atractivo medioambiental en el que convergen las aguas de dos ríos, el Alagón y el Árrago. Precioso enclave con una original estructura en forma de cañón, envuelto en un entorno natural que facilita un hábitat formado por un sinfín de especies animales y flora típicas de la dehesa extremeña y de los bosques mediterráneos. Los Canchos de Ramiro conforman una espectacular portilla de cuarcita bañada en la actualidad por el Embalse de Alcántara. Declarado zona ZEPA y LIC, destaca la riqueza y variedad de poblaciones de grandes aves rapaces que nidifican en los es-

carpados riscos como son el buitre leonado y el águila imperial ibérica. Resulta ideal para la práctica de diferentes deportes: senderismo, ciclismo, piragüismo, observación de aves, etc. Son numerosos los yacimientos arqueológicos que se conservan diseminados por distintos puntos de la serranía de los Canchos, fruto de la presencia secular del hombre en la zona.

A 58 KM (1 HORA) DE NUESTRO EMBARCADERO 6 CORIA, CIUDAD DEL TORO

La Muy Noble y Leal Ciudad de Coria pace en las riberas del río Alagón que, gracias a su aprovechamiento (paseo fluvial), otorga a la localidad un encanto natural.

Coria también cuenta con un casco histórico amurallado de gran interés cultural, que conjuga edificios de carácter militar, religioso y civil, que



tiene como principal exponente la Catedral de Santa María de la Asunción, perteneciente a la Diócesis de Coria-Cáceres.

En lo que a tradiciones se refiere, Coria es sinónimo de Sanjuaneros. Estos celebres festejos, cuyo protagonismo recae en la figura taurina y que atraen a miles de visitantes, se celebran del 23 al 29 de Junio. Además, Coria goza de una excelente oferta gastronómica, en la que se puede destacar la importancia de los productos micológicos.

A 39 KM (34 MINUTOS) DE NUESTRO EMBARCADERO

7 MANTEL SAGRADO DE CORIA

Reliquia cristiana que data del siglo I. Alcanzó una enorme popularidad en el pasado, arrastrando oleadas de feligreses; hoy, su culto es menor. Actualmente se encuentra en el Museo de la Catedral de Coria.

Su leyenda cuenta que fue usada en la última cena de Jesucristo y que poseía poderes mágicos, que le otorgaban la capacidad de producir toda clase de alimentos y bebidas. También se dice que fue hallado en el castillo de Floripes junto al famoso bálsamo de Fierabrás, del cual se cuenta que era unguento capaz de sanar todas las heridas.

Para poner en valor al mantel hay que mencionar que, incluso, fue estudiado por un ex miembro de la NASA en el año 2006, con el fin de datarlo con más precisión para comprobar si de verdad se trataba del mantel de la última cena.

A 39 KM (33 MINUTOS) DE NUESTRO EMBARCADERO

8 GARROVILLAS DE ALCONÉTAR

Localidad afamada por su tradición trashumante y por su Plaza Mayor porticada, declarada Monumento Histórico-Artístico Nacional. En ella se aúnan cinco calles de las cuales algunas conservan en su entrada un arco ojival debido a que antiguamente se cerraba con portones. También se observa el Ayuntamiento, el Palacio de los Condes de Alba y Liste, que actualmente alberga la Hospedería de la Junta de Extremadura y el Corral de Comedias, el cual es una fiel recreación de los del S.XVIII. Si buscamos naturaleza, los pinares de Garrovillas ofrecen un paisaje ondulado y granítico donde la cigüeña negra y blanca han encontrado un buen lugar para anidar en esta zona que ha sido declarada ZEPA.

De su gastronomía podemos destacar sus dulces típicos realizados con almendras como los cagajones o las perruillas.

A 59 KM (51 MINUTOS) DE NUESTRO EMBARCADERO

9 MONSANTO

Monsanto, popularmente conocida como "la aldea más portuguesa de

Portugal", es un pequeño pueblo medieval al que parece habersele caído las enormes piedras de la montaña sobre sus casas. En el siglo XII, Monsanto perteneció a la Orden de los Templarios. La tenacidad de su construcción es el reflejo de su resistencia histórica, pues Monsanto aguantó frente al ejército del Imperio Romano durante siete años en el siglo II a.C. Esta hazaña es el origen de una celebración que todavía hoy se organiza: las Fiestas de las Cruces.

La arquitectura de esta aldea histórica presenta plazas y calles pintorescas, como son la Plaza de la Cruz y su casa de los aristócratas Pinheiro, la plaza de la Misericordia y el castillo. Incluye también curiosidades naturales como la fuente do Ferreiro y el mirador de Monsanto. Se puede aprovechar la artesanía local, de la cual procede la muñeca "marafona".

A 53 KM (46 MINUTOS) DE NUESTRO EMBARCADERO

10 IDANHA-A-VELHA

Este pueblo forma parte del municipio de Idanha-a-Nova, área de manifestación de la presencia visigoda de la Edad Media (siglos Va VIII) en la Península Ibérica. En Idanha-a-Velha se puede admirar una catedral visigoda heredada de esta época. En estos tiempos de remodelación frecuente de las superficies de territorios, era necesario defender la ciudad. Por eso nos quedan el recinto amurallado y una arquitectura robusta. Más lugares que merecen la pena ser visitados, procedentes de la Edad Media pero abajo ocupación cristiana católica, son la Torre del Homenaje de los Templarios y la fuerte Iglesia Mayor. Por otro lado, la presencia romana se muestra por el puente romano que se puede ver.

A 50 KM (45 MINUTOS) DE NUESTRO EMBARCADERO



Cruceros Fluviales

BARCO DEL TAJO

Regreso de los TEMPLARIOS



CHARTER PRIVADO EL BARCO DE CECLAVÍN - RESERVA DE LA BIOSFERA TAJO INTERNACIONAL PARA TI SOLO.

Incentivos para empresas, celebraciones, presentaciones, dinámicas de grupo

Cumpleaños, aniversarios, presentaciones de empresariales, incentivos, eventos ... cualquier excusa es perfecta para disfrutar de un crucero por las aguas del río Tajo. Personaliza tu evento y llénalo con tu propio estilo. Nosotros cuidaremos cada detalle para que sea perfecto.

Si lo desea puede contratar otros servicios a bordo como pueden ser catering u otras necesidades para el evento. Si estás interesado en alguno de estos servicios, ponte en contacto con nosotros, solicitando información y presupuesto en el **680 554 146** ó en reservas@barcodeltajo.com

Información de la embarcación

Se trata de una embarcación de pasaje, para efectuar cruceros turísticos en aguas interiores.

El Barco del Tajo Ceclavín - Canchos de Ramiro es una embarcación de tipo pontón con capacidad para 55 personas repartidas en 8 plazas al aire libre en la terraza y 47 plazas a cubierto. Está dotado con las más modernas tecnologías tanto en navegación como en seguridad como en recursos divulgativos y actúa como un verdadero centro de interpretación flotante que no solo pretende ofrecer un paseo fluvial por una zona restringida ZEPA, sino que regala al visitante la posibilidad de conocer joyas de nuestra fauna como el águila imperial, el buitre negro, el alimoche, etc...

La embarcación es una excelente herramienta para moverse en estas aguas por su estabilidad y su capacidad de recorrer cada rincón acercando a nuestros pasajeros a todas las zonas de interés.

Durante el paseo fluvial en pleno corazón del río Alagón por la zona ZEPA de los Canchos de Ramiro, un guía de naturaleza, dará un aula de naturaleza interpretando la fauna y el entorno de la Zona, donde el pasajero también participa.



BARCO SIN PICNIC

750€

MÁX 40 PERSONAS

Llámanos y te preparamos una
experiencia única e inolvidable

680 554 146

Reservas

680 554 146



reservas@barcodeltajo.com

<http://www.barcodeltajo.com>

Reserva de la



Biosfera de Monfragüe

La Comarca de Monfragüe y su Entorno está situada en el centro-norte de la provincia de Cáceres, uno de los elementos más importantes de la comarca es su alto grado de conservación medioambiental y la existencia de una rica biodiversidad con un interés científico y cultural inigualable, cuyos máximos exponentes son la Reserva de la Biosfera de Monfragüe y el Parque Nacional de Monfragüe. La existencia de este rico patrimonio natural es fruto de la escasa ocupación humana del territorio a lo largo de la historia.

PARQUE NACIONAL DE MONFRAGÜE

Situado en el triángulo imaginario que forman las ciudades de Plasencia, Trujillo y Navalmoral de la Mata y con el río Tajo como eje vertebrador, encontrarás el Parque Nacional de Monfragüe, un espacio natural único, que forma parte de un territorio declarado Reserva de la Biosfera por la UNESCO en 2003.

El Barco del Tajo Monfragüe recorre las aguas en un entorno privilegiado como es la reserva de la biosfera que rodea al parque Nacional de Monfragüe, en este entorno la existencia de una rica biodiversidad con un interés científico y cultural inigualable permite a nuestros clientes disfrutar de una experiencia que los lleva hasta las mismas puertas del parque nacional.

En este entorno hallarás el Castillo de Monfragüe, de origen árabe, aunque ya casi no queda nada de la construcción original. En el habitaba la princesa Noeima, cuenta la leyenda que vaga eternamente por el monte tras ser castigada por su padre al enamorarse de un cristiano al que filtró información para acceder al castillo. Pero la historia ha dejado más huella humana en Monfragüe, de la Prehistoria quedan gran número de pinturas rupestres. Y también destacable en el plano histórico-artístico es la imagen del cristo de la Victoria, conocido como el Cristo de Serradilla, imaginería muy venerada en la zona.

En Villarreal de San Carlos, el único núcleo urbano situado dentro del parque, encontraremos el Centro de recepción de visitantes, el Centro de Interpretación del agua y el centro de interpretación de la naturaleza, además de establecimientos de hostelería, merenderos y servicios públicos. Localidad donde se desarrolla anualmente la Feria Internacional de Turismo Ornitológico de Extremadura (FIO).

Cuando vayas a Monfragüe, además de disfrutar de algunas de las rutas trazadas a lo largo de todo el parque, no lo abandones sin disfrutar antes de las vistas de uno de los parajes más espectaculares del lugar, el Salto del Gitano. Se trata de un acantilado de 300 metros, una inmensa mole de cuarcita que se despeña sobre el río Tajo. Y si haces un alto en el camino, puedes refrescarte en la Fuente de los tres caños o en la del Francés.



FAUNA

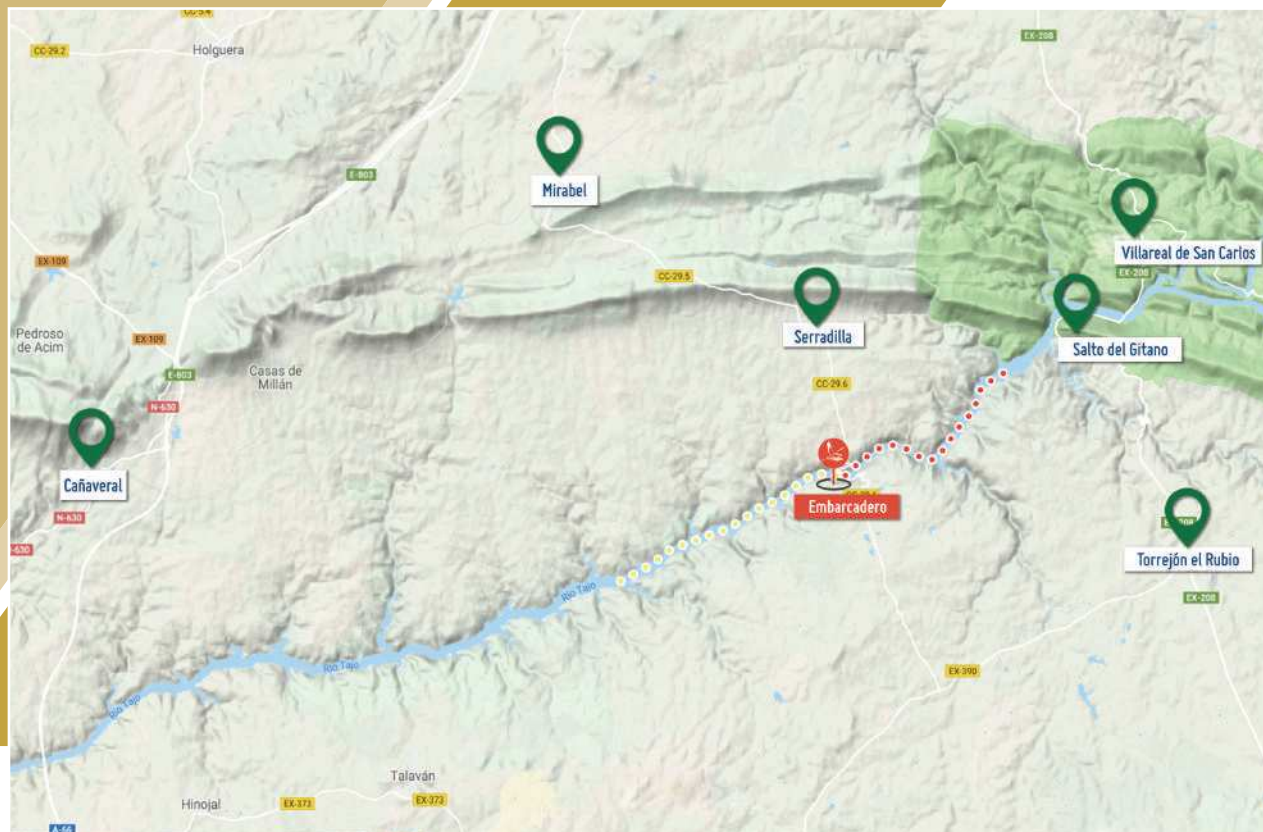


Navegando entre sensaciones y aventuras. Rodeado de una belleza salvaje que no te dejará indiferente.

Monfragüe, que debe su nombre a los romanos que lo llamaron Mons Fragorum por ser una zona fragosa, llena de maleza y de difícil acceso, posee la más extensa y mejor conservada mancha de monte mediterráneo a nivel mundial. Las sierras bravas que delimitan los valles del Tajo y el Tiétar acogen un sinfín de encinares, bosque y matorral mediterráneo, roquedos, embalses y arroyos; un paisaje típicamente ibérico que hace posible la existencia de tan variada fauna y flora en el parque.

Alcornocques, quejigos, acebuches y encinas son arropados por arbustos propios de tierras más secas. Juntos tiñen de infinitos matices de verde y pardo el observatorio de aves más visitado por los turistas, el salto del gitano. Así que, no olvides programar un tiempo en tu ruta para disfrutar del vuelo de las cigüeñas negras, alimoches, buitres y águilas imperiales, entre otras muchas aves que anidan en árboles y acantilados de Monfragüe.

Pero las aves son sólo una parte de las más de 208 especies de vertebrados que viven en este santuario natural. Ciervos, jinetas, tejones, lince, gatos monteses, nutrias, culebras, galápagos..., pueblan esta área de la Alta Extremadura.



CONOCE NUESTRA EMBARCACIÓN

Desde Agosto de 2018, fecha de la botadura de la embarcación en el Río Tajo a la altura del municipio de Serradilla, el objetivo ha sido que nuestros clientes disfruten de un entorno natural único y concienciarles de la importancia del cuidado y la conservación del medio natural.

Se trata de una embarcación de pasaje, para efectuar cruceros turísticos en aguas interiores.

El Barco de Monfragüe es una embarcación de tipo pontón con capacidad para 54 personas todas ellas en cubierta. Actúa como un centro de interpretación flotante que no solo pretende ofrecer un paseo fluvial por una zona restringida reserva de la biosfera, sino que regala al visitante la posibilidad de conocer joyas de nuestra fauna como el águila imperial, el buitre negro, el alimoche, etc...

La embarcación es una excelente herramienta para moverse en estas aguas por su estabilidad y su capacidad de recorrer cada rincón acercando a nuestros pasajeros a todas las zonas de interés.

Durante el paseo fluvial en el corazón de la reserva de la biosfera, nuestro personal acompañara el paseo con una charla informativa interpretando la fauna y el entorno de la ona, donde el pasajero también participa.

Rutas por la reserva de la biosfera Monfragüe

En este entorno privilegiado que nos ofrece la reserva de la biosfera en el entorno de Monfragüe el Barco del Tajo dispone de dos rutas que podrás disfrutar.

Estas rutas tienen una duración en torno a 1 hora 30 minutos y nos permiten adentrarnos en el corazón de zonas privilegiadas en el entorno que rodea al parque Nacional.

Estas rutas tienen salidas regulares y podrán disfrutarlas a lo largo de todo el año alternando entre ellas dependiendo de los periodos de nidificación. Si bien cualquiera de las rutas y las actividades que la componen podemos adaptarlas a las necesidades especiales de grupos que lo necesiten.



CARACTERÍSTICAS PRINCIPALES

ESLORA: 9,83 M.

MANGA: 3,70 M.

PUNTAL: 0,80 M.

PASAJEROS: 54 PERSONAS MÁX.

ZONA DE NAVEGACIÓN: AGUAS RÍO TAJO.

BAÑO EN EMBARCADERO

MERENDEROS EN EMBARCADERO

ZONA DE APARCAMIENTO.



Rutas y Experiencias

**RESERVA DE LA BIOSFERA
DE MONFRAGÜE**

RUTA A LAS PUERTAS DE MONFRAGÜE

Uno de los 16 Parques Nacionales de España, un lugar sorprendente por su naturaleza y por la belleza de sus paisajes

Ven a conocer y disfrutar de una forma diferente de la Reserva Mundial de la Biosfera de Monfragüe en el Barco del Tajo - Monfragüe. Crucero fluvial con inicio en el embarcadero de Serradilla, municipio cacereño, donde navegaremos en el río Tajo durante aproximadamente 1 hora y 30 minutos. Te ofrecemos la oportunidad de observar no solo la belleza que este maravilloso paraje nos regala, sino que también la gran riqueza de flora y fauna de este paraje. Durante el crucero, nuestro personal, dará una charla interactiva del entorno en el que navegamos.

Os proponemos un plan irresistible, navegar, disfrutar de la naturaleza y sentir el aire puro de la Reserva de la Biosfera de Monfragüe. Uno de los 16 Parques Nacionales de España, un lugar sorprendente por su naturaleza y por la belleza de sus paisajes, un entorno protegido cuyo nombre viene de los romanos, lo llamaron "Mons Fragorum", por ser una zona fragosa, llena de naturaleza y de difícil acceso, y que está situado en la provincia de Cáceres, entre Plasencia, Trujillo y Navalmoral de la Mata.

Ven a descubrir la Reserva Mundial de la Biosfera por la UNESCO en 2003 del Parque Nacional de Monfragüe de una forma diferente desde nuestra embarcación, el Barco del Tajo - Monfragüe, adaptada especialmente para el avistamiento de las aves de este entorno con bancos corridos, de capacidad máxima de 54 personas y que dispone de las últimas tecnologías tanto en navegación como en seguridad.



Destacamos entre las mayores concentraciones a escala mundial el águila imperial ibérica de prioritaria protección (11 parejas), el buitre negro, que anida en el monte de este parque acogiendo a una de las mayores colonias del mundo, con un número aproximado de 240 parejas y la cigüeña negra (30 parejas). En los roquedos viven una de las aves de las más buscadas, y además de gran relevancia, el buitre leonado. También podemos encontrar el alimoche, el águila real, águila perdicera, águila culebrera, el halcón peregrino, la cigüeña negra, el búho real y milanos. Así que no pierdas la oportunidad de disfrutar del vuelo de estas magníficas aves y programa tu tiempo para disfrutar de esta ruta.



Para todos nuestros cruceros recomendamos a nuestros clientes estar presentes en el embarcadero de partida con al menos 15 minutos de antelación, ya que el tiempo del embarque entre crucero y crucero es ajustado y debemos cumplir los horarios.

En el caso de las rutas en el tajo internacional es importante recordar que el entorno es un enclave privilegiado y recóndito, por lo que algunos servicios como cobertura de móvil, entidades bancarias con cajero automático y servicios de repostaje de combustible es mejor tenerlos en cuenta a la hora de planificar nuestra visita.

Tabla de precios

Adultos	20,00€
Niñ@s	16,00€
Séniors	18,00€
Pas. Fam 2 Adultos + 2 Niñ@s	65,00€
Pas. Fam. 2 Adultos + 3 Niñ@s	75,00€
Grupos Adultos (mín. 25)	17,00€
Grupos niñ@s (mín. 25)	14,00€
Grupos Séniors (mín. 25).....	16,00€

Duración: 1 h 30 min
 Cap Máx: 54 plazas
 Salidas regulares: Consultar
 Grupos + 25 .
 Menores de 3 años gratis
 Senior (+ 65 años)

COMPLETA TU CRUCERO



Rutas 4x4

Conoce Monfragüe y la dehesa extremeña disfrutando una ruta en 4x4.



Visita Guiada Monfragüe

Disfruta del parque conociendo todos sus rincones.



Comida

Te invitamos a consultarnos sobre los servicios de comida que ofrecemos para hacer tu día aún más especial.

CONOCE SERRADILLA



Crucero fluvial, visita en Serradilla y comida

Ven a conocer y disfrutar de una forma diferente de la Reserva Mundial de la Biosfera del Parque Nacional de Monfragüe en el Barco del Tajo - Monfragüe.

Visitaremos con un guía local el municipio de Serradilla destacando sus lugares más emblemáticos como son el Santuario del Cristo de la Victoria y el Centro de Interpretación la Huella del Hombre. Por último, nos dirigiremos a comer al restaurante para coger fuerzas.

Duración del programa: 5 h aprox.

Lugar de desarrollo de la experiencia: Serradilla

INCLUYE

- Crucero fluvial de ida y vuelta.
- Ruta A Las Puertas de Monfragüe (embarque Serradilla)
- Guía Intérprete de la naturaleza en el Barco del Tajo
- Comida en restaurante
- Visita guiada con guía local del municipio de Serradilla (Santuario Cristo de la Victoria y Centro de Interpretación de la Huella del Hombre).

TABLA DE PRECIOS PARA GRUPOS

Grupo Adultos.....	44,00€
Grupo Niños, de 3 a 12 años	41,00€
Grupos Sénior, + 65 años.....	43,00€

Mín. 25 personas. Tarifas por persona.

No incluye: alojamientos, desplazamientos, seguro de viajes, entradas a museos, monumentos y almuerzos extras o cualquier servicio que no esté especificado en el itinerario. El acceso a determinados lugares del itinerario queda sujeto a las condiciones meteorológicas y el orden de las actividades podrá ser modificado en el destino sin afectar a su contenido.

NAVEGANDO POR EL CORAZÓN DE EXTREMADURA



Paseo fluvial + visita a Serradilla + comida y visita a Monroy

Una propuesta cargada de significado que combina espiritualidad, naturaleza y patrimonio histórico en enclaves singulares del norte de Extremadura. La experiencia incluye visita guiada a Serradilla, con parada en el Santuario del Cristo de la Victoria, lugar de profunda devoción, y en el Centro de Interpretación de la Huella del Hombre, que permite comprender la relación del Hombre con este territorio desde la prehistoria.

El recorrido continúa con un paseo fluvial en el Barco del Tajo por el entorno de Monfragüe, acompañado por un guía intérprete de la naturaleza, que acerca al visitante a uno de los espacios naturales más emblemáticos de Europa. La jornada se completa con comida en restaurante y visita guiada a Monroy, descubriendo su castillo medieval y la Iglesia parroquial de Santa Catalina, cierre perfecto para una experiencia auténtica y enriquecedora.

Duración del programa: 8h aprox.

INCLUYE:

- Visita guiada a Serradilla: Santuario del Cristo de la Victoria y Centro de Interpretación de la Huella del Hombre.
- Paseo fluvial en Barco del Tajo de Monfragüe con guía intérprete de la naturaleza.
- Comida en restaurante.
- Visita guiada a Monroy: Castillo de Monroy e Iglesia parroquial de Santa Catalina.

TABLA DE PRECIOS GRUPOS (Mín. 25 pax. Tarifas por persona)

Grupo Adultos.....	51,00€
Grupo Niños, de 3 a 12 años	48,00€
Grupos Sénior, + 65 años.....	50,00€

Mín. 25 personas. Tarifas por persona.

No incluye: alojamientos, desplazamientos, seguros de viajes, entradas o almuerzos que no estén especificado en el itinerario. El acceso a determinados lugares queda sujeto a las condiciones meteorológicas y el orden de las actividades podrá ser modificado en el destino sin afectar a su contenido. La comida del chofer no está incluida en el precio.

Desde
43€
por persona

Desde
48€
por persona

MONFRAGÜE AL COMPLETO



Paseo fluvial + visita al Parque Nacional de Monfragüe

Descubre Monfragüe a tu ritmo con una propuesta flexible y muy completa. La experiencia incluye visita al Centro de Visitantes Norte "Jesús Garzón", observación guiada de aves en el Salto del Gitano y paseo fluvial en el Barco del Tajo de Monfragüe, acompañado por un guía intérprete de la naturaleza.

Dispone de tiempo libre para comer (recomendamos parar en Villareal de San Carlos) y disfrutar del entorno con total libertad. Una forma auténtica y pausada de vivir Monfragüe.

Duración del programa: 6h aprox.

INCLUYE:

- Visita guiada al Centro de Visitantes Norte "Jesús Garzón" de Monfragüe.
- Observación guiada de aves en el Salto del Gitano.
- Tiempo libre para comer
- Paseo fluvial en Barco del Tajo de Monfragüe con guía intérprete de la naturaleza.

Desde
28€
por persona

TABLA DE PRECIOS GRUPOS (Mín. 25 pax. Tarifas por persona)

Grupo Adultos.....	31,00€
Grupo Niños, de 3 a 12 años	28,00€
Grupos Sénior, + 65 años.....	30,00€

Mín. 25 personas. Tarifas por persona.

No incluye: alojamientos, desplazamientos, seguros de viajes, entradas o almuerzos que no estén especificado en el itinerario. El acceso a determinados lugares queda sujeto a las condiciones meteorológicas y el orden de las actividades podrá ser modificado en el destino sin afectar a su contenido. La comida del chofer no está incluida en el precio.

MONFRAGÜE AL COMPLETO



Paseo fluvial + comida + visita al Parque Nacional de Monfragüe

Una experiencia imprescindible en el corazón del Parque Nacional de Monfragüe, que combina interpretación, naturaleza y disfrute. Incluye la visita al Centro de Visitantes Norte Jesús Garzón, observación de aves en el Salto del Gitano, comida en restaurante local (Monroy) y un paseo fluvial en el Barco del Tajo en Monfragüe, con guía intérprete de la naturaleza.

Duración del programa: 8h aprox.

INCLUYE:

- Visita al Centro de Visitantes Norte "Jesús Garzón" de Monfragüe.
- Observación guiada de aves en el Salto del Gitano.
- Comida en restaurante local.
- Paseo fluvial en Barco del Tajo de Monfragüe con guía intérprete de la naturaleza.

Desde
46€
por persona

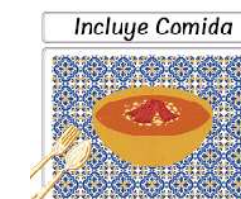


TABLA DE PRECIOS GRUPOS (Mín. 25 pax. Tarifas por persona)

Grupo Adultos.....	49,00€
Grupo Niños, de 3 a 12 años	46,00€
Grupos Sénior, + 65 años.....	48,00€

Mín. 25 personas. Tarifas por persona.

No incluye: alojamientos, desplazamientos, seguros de viajes, entradas o almuerzos que no estén especificado en el itinerario. El acceso a determinados lugares queda sujeto a las condiciones meteorológicas y el orden de las actividades podrá ser modificado en el destino sin afectar a su contenido. La comida del chofer no está incluida en el precio.

ESPECIAL RUTA DEL QUESO "TORTA DEL CASAR"



Visita y degustación en quesería + comida en restaurante + visita a Casa de los Pinotes

Una experiencia gastronómica y cultural que pone en valor una de las grandes joyas culinarias de Extremadura. La propuesta incluye la visita al Centro de Interpretación de la Cañada Real Soriana Occidental – Casa de los Pinotes, donde se descubre la importancia histórica de las vías pecuarias y su relación directa con la ganadería y la trashumancia, origen de una tradición quesera única.

El recorrido continúa con visita y degustación en una quesería de la DOP Torta del Casar, un producto emblemático elaborado con leche cruda de oveja y cuajo vegetal, reconocido internacionalmente por su sabor intenso y su cremosa textura. La Torta del Casar no es solo un queso, sino un símbolo de identidad, saber hacer artesanal y excelencia gastronómica ligada al territorio.

La experiencia se completa con comida en restaurante, donde la cocina local permite seguir disfrutando de los sabores auténticos de Extremadura y cerrar una jornada dedicada a la cultura, la tradición y el patrimonio gastronómico.

Duración programa: 6h aprox.

INCLUYE:

- Visita a Centro de Interpretación de la Cañada Real Soriana Occidental - "Casa de los Pinotes".
- Visita y degustación en quesería DOP Casar de Cáceres.
- Comida en restaurante.

A este programa se puede incluir un paseo fluvial en el Barco del Tajo de Monfragüe con guía intérprete de la naturaleza por un suplemento desde 16€ por persona.

Sujeto a disponibilidad de plazas y desplazamientos por cuenta del cliente.

No incluye: seguro de viajes, entradas a museos, monumentos y almuerzos extras o cualquier servicio que no esté especificado en el itinerario. El acceso a determinados lugares del itinerario queda sujeto a las condiciones meteorológicas y el orden de las actividades podrá ser modificado en el destino sin afectar a su contenido.

CIEX 10-000040 Mn



680 554 146
<https://barcodeltajo.com>

35€
por persona

EXTREMADURA, ALIMENTO PARA EL CUERPO Y EL ALMA



Paseo fluvial + visita al Monasterio El Palancar + matanza tradicional extremeña

Ven a vivir una experiencia especial en Extremadura con una tradicional matanza extremeña que te hará descubrir la esencia y gastronomía de esta región.

También visitarás el Monasterio de El Palancar, el más pequeño del mundo. Un lugar cargado de espiritualidad y sencillez, donde el silencio y la humildad franciscana invitan a detener el tiempo.

La experiencia se completa con un paseo fluvial en el Barco del Tajo desde Ceclavín, acompañados por un guía intérprete de la naturaleza que nos ayudará a comprender la riqueza ambiental y paisajística del entorno.

Duración del programa: 6h aprox.

INCLUYE:

- Paseo fluvial en Barco del Tajo de Monfragüe con guía intérprete de la naturaleza.
- Visita al Monasterio El Palancar, el más pequeño del mundo.
- Experiencia gastronómica: matanza tradicional extremeña.

A este programa se puede incluir la visita guiada a Plasencia por un suplemento de 8€ por persona.

TABLA DE PRECIOS GRUPOS (Mín. 25 pax. Tarifas por persona)

Grupo Adultos.....	50,00€
Grupos Sénior, + 65 años.....	49,00€

Mín. 25 personas. Tarifas por persona.

No incluye: alojamientos, desplazamientos, seguros de viajes, entradas o almuerzos que no estén especificado en el itinerario. El acceso a determinados lugares queda sujeto a las condiciones meteorológicas y el orden de las actividades podrá ser modificado en el destino sin afectar a su contenido. La comida del chofer no está incluida en el precio.

CIEX 10-000040 Mn



680 554 146
<https://barcodeltajo.com>

Desde
49€
por persona

CONQUISTA TRUJILLO



Visita al museo rural de Huertas de Ánimas + comida en restaurante + visita a Trujillo

Una inmersión en la historia de la legendaria Trujillo, cuna de conquistadores y ciudad natal de Francisco Pizarro, donde palacios, iglesias y murallas evocan un pasado que marcó la historia universal.

La experiencia incluye comida en restaurante y se completa con la visita al Museo rural-etnográfico de Huertas de Ánimas, un espacio que permite conocer la vida, las tradiciones y la cultura popular del entorno rural trujillano.

Duración del programa: 6h aprox.

INCLUYE:

- Visita de Trujillo y su conjunto histórico-artístico.
- Comida en restaurante.
- Visita museo rural-etnográfico de Huertas de Ánimas.

A este programa se puede incluir un paseo fluvial en el Barco del Tajo de Monfragüe con guía intérprete de la naturaleza por un suplemento desde 16€ por persona.

TABLA DE PRECIOS GRUPOS (Mín. 25 pax. Tarifas por persona)

Grupo..... 36,00€

Mín. 25 personas. Tarifas por persona.

No incluye: alojamientos, desplazamientos, seguro de viajes, entradas a museos, monumentos y almuerzos extras o cualquier servicio que no esté especificado en el itinerario. El acceso a determinados lugares del itinerario queda sujeto a las condiciones meteorológicas y el orden de las actividades podrá ser modificado en el destino sin afectar a su contenido.

SAFARI EN MONFRAGÜE



Crucero fluvial en la reserva de la Biosfera + ruta 4x4 por el Parque Nacional
Crucero Fluvial en Barco de Monfragüe (Serradilla)

Descubre la Reserva de la Biosfera de Monfragüe desde el agua con un crucero en el Barco del Tajo – Monfragüe, con salida desde el embarcadero de Serradilla. Navegaremos por el río Tajo (1h 30 min aprox.), acompañados por una charla interactiva de nuestro equipo sobre el entorno, el paisaje y la fauna.

Ruta 4x4 – Safari por el Parque Nacional de Monfragüe (3h 30 min aprox.)

Completa la experiencia con un safari en 4x4 con guía autorizado, recorriendo los mejores puntos de observación de aves y accediendo a una finca privada para conocer un alcornocal centenario y los usos tradicionales de la dehesa. Durante la ruta es posible observar rapaces y aves emblemáticas, además de mamíferos como ciervos, nutrias o zorros.

INCLUYE:

- Crucero Fluvial
- Vehículo 4x4.
- Guía profesional autorizado por el Parque Nacional.
- Prismáticos y telescopios.
- Seguro R.C.
- Victoria y Centro de Interpretación de la Huella del Hombre).

TABLA DE PRECIOS PARA INDIVIDUALES

Adultos..... 67,00€
Niños, de 3 a 12 años 64,00€
Sénior, + 65 años..... 66,00€

Sujeto a disponibilidad de plazas y desplazamientos por cuenta del cliente.

No incluye: seguro de viajes, entradas a museos, monumentos y almuerzos extras o cualquier servicio que no esté especificado en el itinerario. El acceso a determinados lugares del itinerario queda sujeto a las condiciones meteorológicas y el orden de las actividades podrá ser modificado en el destino sin afectar a su contenido.

Desde
36€
por persona

Desde
64€
por persona

RUTA SENDERISTA



GARGANTA DEL FRAILE



Paseo fluvial en río Tajo + Ruta Senderista Garganta del Fraile, en Serradilla

Una experiencia de senderismo para sumergirte en la naturaleza más auténtica de Extremadura. La Ruta de la Garganta del Fraile, en Serradilla (Monfragüe), es un recorrido espectacular que en 2022 fue elegido Mejor Sendero Natural de España.

Entre cascadas, pozas cristalinas y rincones de cuento, el camino te guía por un paisaje sorprendente que cambia a cada paso. Un paseo lleno de belleza y frescura que te deja con la sensación de haber descubierto un pequeño paraíso escondido.

INCUYE:

- Paseo fluvial en el Barco del Tajo – Monfragüe (1h 30 min aprox.) con guía intérprete de la naturaleza.
- Ruta senderista a la Garganta del Fraile con guía experto, entre pozas, cascadas y paisajes únicos de Serradilla.

TABLA DE PRECIOS PARA GRUPOS

Grupo Adultos.....	30,00€
Grupo Niños, de 3 a 12 años	27,00€
Grupos Sénior, + 65 años.....	29,00€

Desde
27€
por persona

Sujeto a disponibilidad de plazas y desplazamientos por cuenta del cliente.

No incluye: seguro de viajes, entradas a museos, monumentos y almuerzos extras o cualquier servicio que no esté especificado en el itinerario. El acceso a determinados lugares del itinerario queda sujeto a las condiciones meteorológicas y el orden de las actividades podrá ser modificado en el destino sin afectar a su contenido.

CIEX 10-000040 Mn



680 554 146
<https://barcodeltajo.com>



BARCO DEL TAJO

Navegando el

Verano



Desde **33€**

SIENTE EL VERANO

Crucero + Comida + Piscina



RESERVA
680 554 146

<https://barco...>

CUANDO LLEGUE EL VERANO Y EL BUEN TIEMPO, NO OLVIDES VISITAR NUESTRAS REDES SOCIALES O PONERTE EN CONTACTO CON NOSOTROS PARA DESCUBRIR TODOS LOS PRODUCTOS ESPECIALES QUE HEMOS PREPARADO PARA ESTA TEMPORADA TAN ÚNICA.

Agosto Barco del Tajo



FESTIVAL TEATRO CLÁSICO ALCÁNTARA



680 554 146
<http://barcodeltajo.com>

DESCUBRE LO QUE NOS RODEA

EN ESTE APARTADO TE MOSTRAMOS TODOS LOS PUNTOS DE INTERÉS QUE PUEDES ENCONTRAR CERCA DE NUESTRO EMBARCADERO.

1 SALTO DEL GITANO

Uno de los lugares de obligatoria visita en el Parque Nacional de Monfragüe es el Roquedo de Peña Falcón, conocido más popularmente como "el Salto del Gitano". Desde este paraje os mostraremos un gran número de nidos de buitre leonado, pero también, dependiendo de la época podremos disfrutar de las

Cigüeñas Negras, Alimocho, Buitres Negros, Halcón Peregrino, Roquero Solitario.....

Peña Falcón es una mole de cuarcita que cae sobre el Río Tajo, y como curiosidad geológica, se distingue la figura de un Guardia Civil, con su tricorneo y todo en la forma de una de las rocas. Aquí comienza la leyenda del salto del gitano.



De este gitano se decía que era alto, fuerte y bravo, y que sacrificaba de forma cruel a quien asaltaba para acrecentar el temor de quienes oyeran hablar de él. Por el paso entre la Peña Falcón accedían frecuentemente comerciantes, con lo que también era lugar de tránsito de bandidos y ladrones. Uno de ellos el gitano de quien habla la leyenda.

A 28 KM (30 MINUTOS) DE NUESTRO EMBARCADERO

2 CASTILLO DE MONFRAGÜE

Descubre el impresionante Castillo de Monfragüe, monumento más visitado del Parque Nacional de Monfragüe, una perfecta combinación de arte, cultura e historia.

Desde su punto más alto, la Torre del Homenaje, se podrá admirar la belleza del parque con las espectaculares vistas panorámicas que nos regala, al igual que podremos disfrutar del avistamiento de aves rapaces y de

su vuelo, una de las principales actividades que se desarrolla en este parque.

Subiendo al Castillo, se conservan aún cuevas en las cuales, si decides hacer una merecedora visita a las mismas, presencias como se conservan pinturas rupestres.

El original Castillo fue construido a principios del siglo IX, aunque con posterioridad se reconstruyó en los siglos XII y XV.

A 28 KM (30 MINUTOS) DE NUESTRO EMBARCADERO

3 VILLAREAL DE SAN CARLOS

Dentro del Parque Nacional de Monfragüe, en la provincia de Cáceres, se encuentra el pequeño núcleo urbano de Villarreal de San Carlos. La población que fue fundada por Carlos III para proteger a los viajeros que iban de Plasencia a Trujillo de los ataques de los bandoleros.



En el núcleo del pequeño municipio se ubica la iglesia de Nuestra Señora del Socorro, donde se encuentra la imagen de la virgen de la Merced, también llamada el Perpetuo Socorro.

El mayor encanto de Villarreal de San Carlos es el Parque Nacional de Monfragüe, un paraíso para los amantes del turismo ornitológico, donde además podrás observar una gran variedad de flora y fauna. Entre las especies autóctonas del parque se encuentran el águila imperial, el buitre negro, la cigüeña negra y el buitre leonado.

En Villarreal de San Carlos se celebra anualmente la Feria Internacional de Turismo Ornitológico (FIO), un referente nacional e internacional para los practicantes y las empresas relacionadas con la observación de aves.

A 33 KM (37 MINUTOS) DE NUESTRO EMBARCADERO
4 SERRADILLA

Una de las paradas obligadas de todo

viajero que recorre la Reserva de la Biosfera de Monfragüe es la visita al Centro de Interpretación de Serradilla "La Huella del Hombre en Monfragüe".

Este centro cuenta con dos salas dedicadas a la etnografía de las gentes que a lo largo del tiempo han ocupado el territorio, a la arqueología y a la historia de Monfragüe. La sala de etnografía dividida en diferentes apartados tematizadas con las actividades tradicionales en la Dehesa y en los pueblos de la Reserva, acercan a través de las piezas cómo se vivía y qué utensilios eran los más comunes.

Especial protagonismo tienen las piezas que integran el "Tesoro de Serradilla" que data del período tarteso, lugar donde podrás contemplar las réplicas ya que el conjunto se expone en el Museo Provincial de Cáceres.

Otra visita que no debe faltar es al convento de las madres agustinas recoletas donde encostáremos la

imagen de el Santísimo Cristo de la Victoria de Serradilla una escultura de madera policromada, realizada en Madrid por el escultor madrileño Domingo de Rioja, alrededor de 1635.

El Santo Cristo de la Victoria conocido en Serradilla como el Cristo Bendito o Cristu Benditu goza de mucha devoción en toda Extremadura y España entera, y hasta su santuario llegan miles de devotos anuales para rezarle y pedirle gracias.

A 4,5 KM (6 MINUTOS) DE NUESTRO EMBARCADERO



5 CENTRO DE VISITANTES NORTE DEL PARQUE NACIONAL DE MONFRAGÜE.

El Parque Nacional de Monfragüe cuenta ya con un nuevo y moderno Centro de Visitantes Norte, inaugurado en mayo de 2018. Nuevas instalaciones, un edificio de unos 2.000 m² de moderna construcción, con la calificación energética más eficiente, enclavado en una espectacular dehesa extremeña con vistas a la Sierra de Béjar y la Sierra de Gredos.

Está ubicado en el término municipal de Malpartida de Plasencia, una de las puertas de entrada al Parque Nacional de Monfragüe, siendo el punto de referencia principal para el acceso a Monfragüe desde Plasencia y la autovía EX-A1. Justo al lado del Camping de Monfragüe.

En este centro de visitantes encontraremos amplias salas expositivas llenas de detalles, con audiovisuales, paneles explicativos, maquetas, etc., donde podrás escuchar los trinos de las diferentes aves que viven en el parque o descubrir cómo son y cómo hacen sus nidos, desde el abejaruco bajo tierra hasta la cigüeña en las alturas. Las huellas de los distintos animales destacan iluminadas en unas placas en el suelo y las imágenes y audiovisuales te permiten ver el parque en las profundidades con detalles asombrosos y que generalmente no podemos ver.

Se convierte así en un museo interactivo de primer orden que ayuda a conocer y ampliar la visión de las características y los valores de este impresionante territorio, el Parque Nacional de Monfragüe y de su entorno.

Además en el exterior puede realizarse, si se desea, un paseo por un sendero a pie, plenamente accesible e interpretativo, de 1 km aproximadamente con paneles informativos sobre la fauna y flora de la zona, disfrutando a la vez de las maravillosas vistas que nos regala el paisaje

de Dehesa y de la Sierra de Gredos. Además cuenta con merenderos, miradores, un chozo típico de la zona y aparcamientos para bicicletas.

A 42 KM (40 MINUTOS) DE NUESTRO EMBARCADERO

6 PLASENCIA

A lo largo de la historia, Plasencia ha tenido una gran importancia, y en la actualidad es el centro de la actividad económica en esa zona de Extremadura, uno de cuyos reflejos es el vanguardista edificio de su palacio de Congresos, no hace mucho inaugurado.

Precisamente he visitado Plasencia para asistir a un par de congresos profesionales, pero también aprovechando escapadas a rincones tan interesantes como el parque nacional de Monfragüe o, la más reciente, a disfrutar del Valle del Jerte en otoño.

A 46 KM (39 MINUTOS) DE NUESTRO EMBARCADERO

7 CORIA, CIUDAD DEL TORO

La Muy Noble y Leal Ciudad de Coria pace en las riberas del río Alagón que, gracias a su aprovechamiento (paseo fluvial), otorga a la localidad un encanto natural. Coria también cuenta con un casco histórico amurallado de gran interés cultural, que conjuga edificios de carácter militar, religioso y civil, que tiene como principal exponente la Catedral de Santa María de la Asunción, perteneciente a la Diócesis de Coria-Cáceres.

En lo que a tradiciones se refiere, Coria es sinónimo de Sanjuanes. Estos celebres festejos, cuyo protagonismo recae en la figura taurina y que atraen a miles de visitantes, se celebran del 23 al 29 de Junio. Además, Coria goza de una excelente oferta gastronómica, en la que se puede destacar la importancia de los productos micológicos.

A 52 KM (49 MINUTOS) DE NUESTRO EMBARCADERO

8 MANTEL SAGRADO DE CORIA

Reliquia cristiana que data del siglo I. Alcanzó una enorme popularidad en el pasado, arrastrando oleadas de feligreses; hoy, su culto es menor. Actualmente se encuentra en el Museo de la Catedral de Coria.

Su leyenda cuenta que fue usada en la última cena de Jesucristo y que poseía poderes mágicos, que le otorgaban la capacidad de producir toda clase de alimentos y bebidas. También se dice que fue hallado en el castillo de Floripes junto al famoso bálsamo de Fierabrás, del cual se cuenta que era unguento capaz de sanar todas las heridas.

Para poner en valor al mantel hay que mencionar que, incluso, fue estudiado por un ex miembro de la NASA en el año 2006, con el fin de datarlo con más precisión para comprobar si de verdad se trataba del mantel de la última cena.

A 62 KM (54 MINUTOS) DE NUESTRO EMBARCADERO

10 GARROVILLAS DE ALCONÉTAR

Localidad afamada por su tradición trashumante y por su Plaza Mayor porticada, declarada Monumento Histórico-Artístico Nacional. En ella se aúnan cinco calles de las cuales algunas conservan en su entrada un arco ojival debido a que antiguamente se cerraba con portones. También se observa el Ayuntamiento, el Palacio de los Condes de Alba y Liste, que actualmente alberga la Hospedería de la Junta de Extremadura y el Corral de Comedias, el cual es una fiel recreación de los del S.XVIII. Si buscamos naturaleza, los pinares de Garrovillas ofrecen un paisaje ondulado y granítico donde la cigüeña negra y blanca han encontrado un buen lugar para anidar en esta zona que ha sido declarada ZEPA.

A 52 KM (49 MINUTOS) DE NUESTRO EMBARCADERO



CHARTER PRIVADO EL BARCO DE MONFRAGÜE PARA TI SOLO.

Incentivos para empresa, celebraciones, presentaciones, dinámicas de grupo.

Cumpleaños, aniversarios, presentaciones de empresariales, incentivos, eventos ...

cualquier excusa es perfecta para disfrutar de un crucero por las aguas del río Tajo. Personaliza tu evento y llénalo con tu propio estilo. Nosotros cuidaremos cada detalle para que sea perfecto.

Si lo desea puede contratar otros servicios a bordo como pueden ser catering u otras necesidades para el evento.

Si estás interesado en alguno de estos servicios, ponte en contacto con nosotros, solicitando información y presupuesto en el 680 554 146 ó en reservas@barcodeltajo.com

Información de la embarcación

Se trata de una embarcación de pasaje, para efectuar cruceros turísticos en aguas interiores.

El Barco de Monfragüe es una embarcación de tipo pontón con capacidad para 54 personas todas ellas en cubierta.

Actúa como un centro de interpretación flotante que no solo pretende ofrecer un paseo fluvial por una zona restringida reserva de la biosfera, sino que regala al visitante la posibilidad de conocer joyas de nuestra fauna como el águila imperial, el buitre negro, el alimoche, etc...

La embarcación es una excelente herramienta para moverse en estas aguas por su estabilidad y su capacidad de recorrer cada rincón acercando a nuestros pasajeros a todas las zonas de interés.

Durante el paseo fluvial en el corazón de la reserva de la biosfera, nuestro personal acompañará el paseo con una charla informativa interpretando la fauna y el entorno de la zona, donde el pasajero también participa.



BARCO SIN PICNIC

750€

MÁX 40 PERSONAS

Llámanos y te preparamos una experiencia única e inolvidable

680 554 146



Vive la Aventura Extremadura



Contacta con nosotros
680554146



Contacta con nosotros
excursionesextremadura.com