

SENDA DE LOS PESCADORES



DOMINGO, 29 DE NOVIEMBRE DE 2020

HORA DE INICIO 10:30

LIMITE DE PLAZAS 24

ACTIVIDAD QUE SE DESARROLLARÁ EN GRUPOS DE MÁXIMO 6 PERSONAS

DATOS GENERALES

Ruta: Senda de los Pescadores. (Ruta circular)

Municipio: Cuellar (Segovia)

Dificultad: Baja

Recorrido a pie: 8 Kms. aproximadamente

Situación: La Senda de los Pescadores es una ruta señalizada por las orillas del río Cega. El inicio está en el puente Segoviano, **en la A-601 (salida 57), pasando Cuéllar (3 kms) en dirección a Segovia.**

AYUNTAMIENTO DE CUELLAR

TRAMOS

Tramo	Inicio (m)	Fin (m)
1	1.018	1.453
2	1.178	1.606
3	469	800
4	802	922

Longitud total: 7,306 Km
Ribera: 3,818 Km
Pavés: 3,388 Km

Senda de los Pescadores

RECUERDA

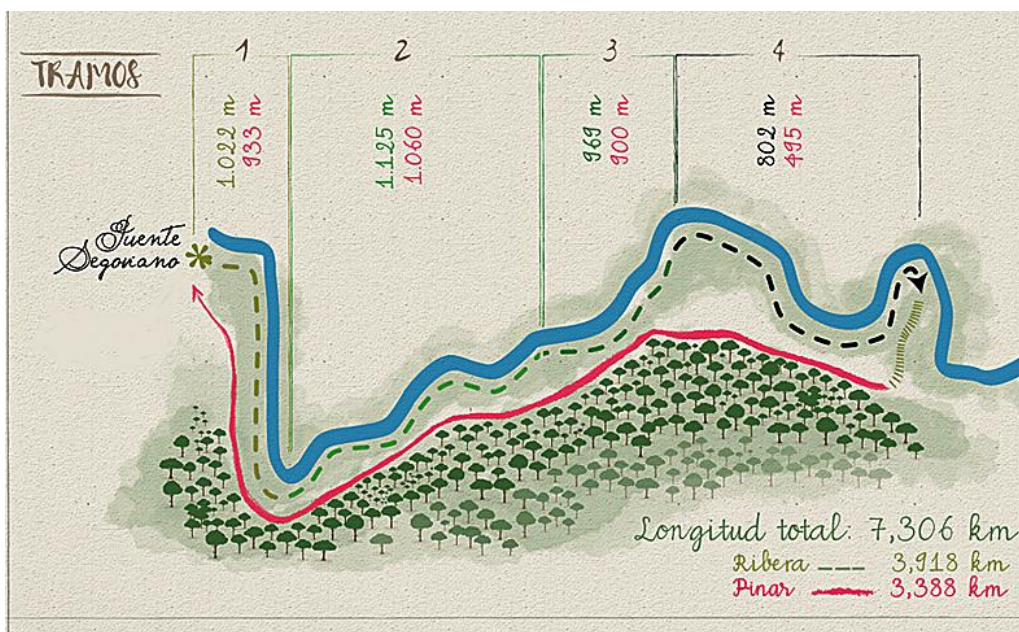
- CONTINUAR DEL SENDERO
- CAMINO DE DIRECCIÓN
- DIRECCIÓN CUYUCABARA

Disfruta de la naturaleza.
Observala y respétala.

Consejos

No cojes plantas, ni te lleves flores o frutos.
No arrojés basura ni otros desperdicios.
Evita fumar en el exterior de la senda.
Intenta hacer el menor ruido posible.
Reserva: es una senda natural, no doméstica.

Sendero circular señalizado de 8 km de recorrido (PR). Junto al puente Segoviano un panel informativo muestra un croquis con la longitud y trazado de cada uno de los siete tramos en que se divide el recorrido. En la actualidad, aparece transitable hasta la mitad del tramo 4 (a 4 km del inicio).



MATERIAL NECESARIO

Aconsejamos que todos los asistentes lleven el siguiente material:

- * Mochila con Comida y bebida. (Para el almuerzo y comida si fuera necesario)

El ayuntamiento obsequiará con una pequeña bolsa de picnic a todos los participantes. Aun así, se recomienda llevar algo de almuerzo.

- * Calzado de ruta (montaña) cómodo y Ropa de abrigo adecuada para la travesía.

En la travesía hay zonas húmedas por lo que el calzado debe ser el adecuado.

- * Chubasquero fino en la mochila.

- * Palo de ruta. (opcional)

- * Tarjeta Sanitaria.

PUNTO DE ENCUENTRO

Lugar de encuentro:

La Senda de los Pescadores comienza su recorrido junto a la AUTOVIA A-601, tomando la salida nº 57 pasando Cuellar (3 kms) en dirección Segovia.

HORARIOS

10:15 horas llegada de los participantes al punto de encuentro.

10:30 a 13:30 RUTA DE SENDERISMO

14:00 comida en el Santuario del Henar (Viloria) si el tiempo lo permite y si cada participante decide quedarse. (opcional)

"INSCRIPCIÓN E INFORMACIÓN EN LA BIBLIOTECA MUNICIPAL HASTA EL JUEVES 26 DE NOVIEMBRE EN HORARIO DE 10:30 A 14:00 Y DE 17:00 A 20:00"

INSCRIPCIÓN

Datos necesarios de cada participante:

1. Nombre y dos apellidos
2. Fecha de nacimiento
3. Dirección
4. Número de teléfono.