

PUNTO DE PARENTALIDAD POSITIVA

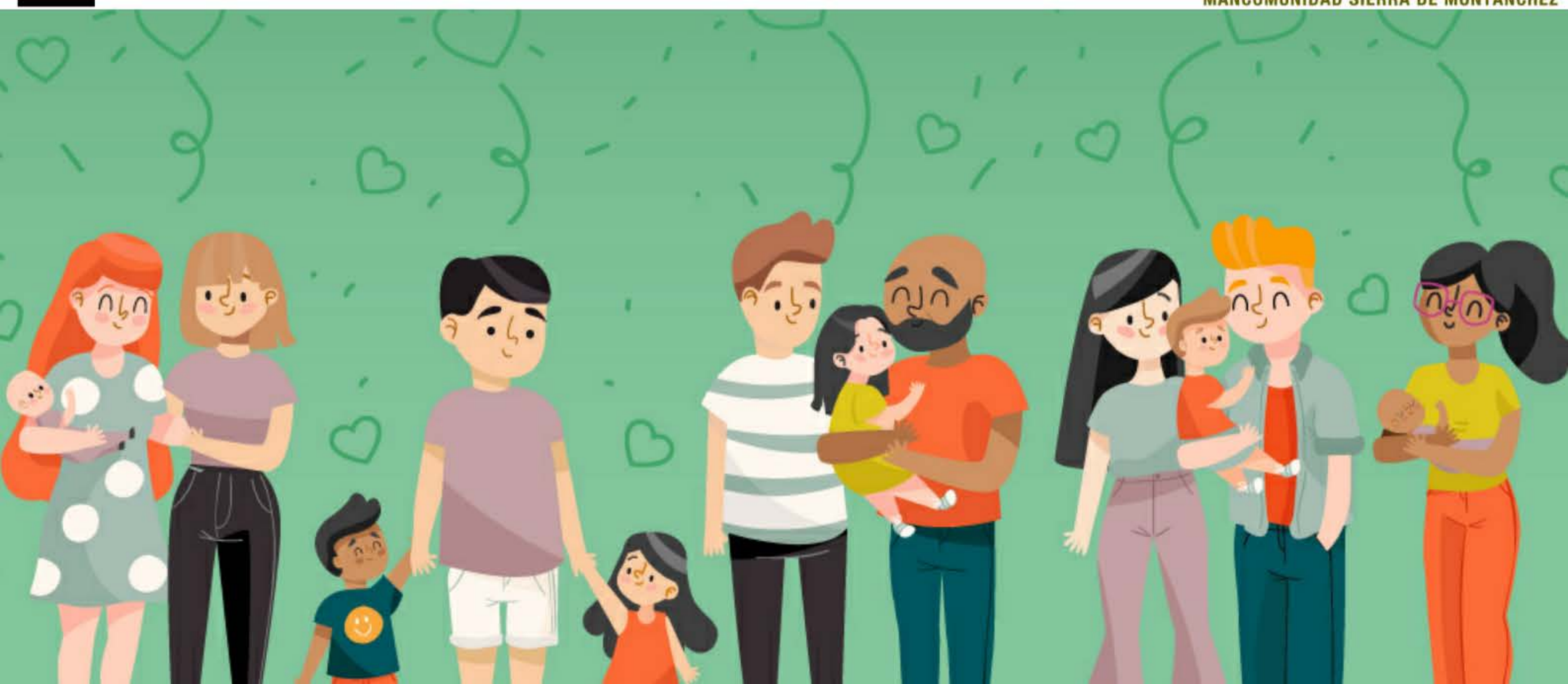
Mancomunidad
Integral
**Sierra de
Montánchez**
desde el corazón de Extremadura

Servicio de Atención
a las Familias de
toda la Comarca

**JUNTA DE
EXTREMADURA**



Programa de Atención a las Familias y
Menores en Riesgo
MANCOMUNIDAD SIERRA DE MONTÁNCHEZ



1. ¿En qué consiste el recurso?

- ✚ El objetivo que se persigue con este recurso es proporcionar y promover actuaciones y conductas parentales adecuadas y fomentar la convivencia familiar.
- ✚ Este recurso tendrá sede en la Mancomunidad Integral Sierra de Montánchez y de manera itinerante en aquellos pueblos que soliciten dicho servicio.

2. Destinatarios

- ✚ Todas las familias con menores a cargo de la Comarca que soliciten nuestros servicios.

3. ¿Qué es la parentalidad positiva?

- ✚ Vinculación: fomentar un apego seguro.
 - Inteligencia emocional.
 - Conductas verbales y físicas afectivas.
- ✚ Formación: habilidades para favorecer el desarrollo de los hijos.
 - Habilidades de comunicación.
 - Resolución de conflictos.
 - Establecimiento de límites.
- ✚ Protección: conductas destinadas a cuidar a los menores.
 - Alternativas de ocio y tiempo libre.
 - Higiene.
 - Apoyo social.
 - Alimentación saludable.
- ✚ Reflexión: competencias para anticipar adversidades.
 - Manejo del estrés y frustración.
 - Autocuidado parental.
 - Bullying y ciberbullying.
 - Prevención de riesgos en la red y nuevas tecnologías.