



Ayuntamiento de Castromonte

El municipio de Castromonte contribuye al Plan de Recuperación, Transformación y Resiliencia con la implantación de 68 eólicos en su término municipal.

El impacto paisajístico es evidente y afecta de forma considerable a la biodiversidad en los espacios donde se localizan. Este Ayuntamiento muestra el apoyo del municipio de Castromonte a las energías renovables, pero rechaza el modelo especulativo basado en la masificación de enormes macroproyectos que ocupan grandes superficies y tienen un gran impacto paisajístico. Por eso, pedimos una regulación de los mismos.

La implantación de plantas e infraestructuras asociadas para la producción de energía solar debe realizarse de modo ordenado y coherente con el conjunto del sistema urbanístico, paisajístico y ser plenamente respetuosa con el medio ambiente conforme a un adecuado modelo de desarrollo sostenible de ordenación territorial y urbanística.

Ante la avalancha de solicitudes de plantas solares fotovoltaicas (PSFV) procedente de empresas que durante el presente año 2022 buscan terrenos agrícolas para posteriormente solicitar el uso excepcional del suelo rústico, este Ayuntamiento preocupado por el movimiento especulativo que se ha creado, consideramos que hace falta una regulación de la JCyL e implementar competencias municipales que al menos nos permite definir las posibles superficies donde su instalación sea menos agresiva paisajísticamente y en zonas poco productivas, exceptuando las parcelas de regadío.

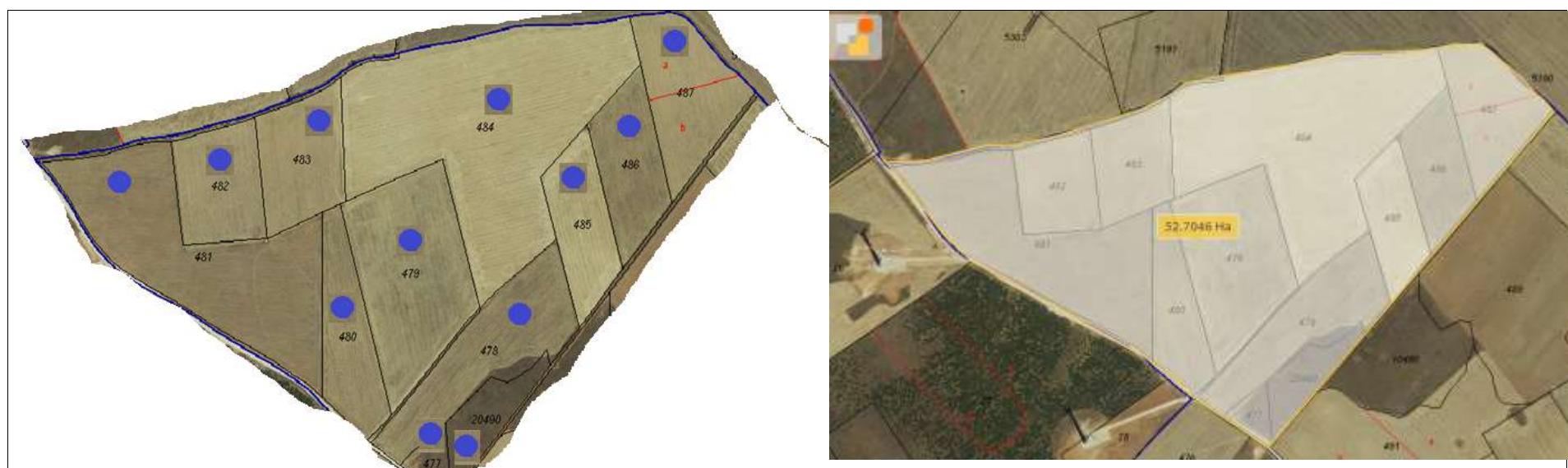
El pasado viernes día 16 de septiembre reunidos de una parte el Ayuntamiento y por la otra la Junta Agropecuaria acuerdan denunciar la situación y mostrar la inquietud del mundo rural por los riesgos de despoblamiento y de abandono de la agricultura y del resto de actividades ligadas a ella.

Una de las propuestas de la organización agraria, como ya sucede en algunos municipios, es la racionalización en el uso del suelo rústico, estudiar muy bien en qué zonas deben o no instalarse empresas de este tipo, necesitamos que el medio rural siga conservando sus espacios naturales para que sigan teniendo vida.

Por ello queremos elevar al Pleno municipal este documento para su aprobación, dónde se muestran las posibles superficies rústicas aptas para su instalación.



SECTOR 1 Placas solares (Productividad 5) superficie aproximada 52 Ha.



Polígono 1 Parcela 477
PINTA. CASTROMONTE (VALLADOLID)

47044A001004770000EY

Polígono 1 Parcela 478
PINTA. CASTROMONTE (VALLADOLID)

47044A001004780000EG

Polígono 1 Parcela 479
PINTA. CASTROMONTE (VALLADOLID)

47044A001004790000EQ

Polígono 1 Parcela 480
PINTA. CASTROMONTE (VALLADOLID)

47044A001004800000EY

Polígono 1 Parcela 481
PINTA. CASTROMONTE (VALLADOLID)

47044A001004810000EG

Polígono 1 Parcela 482
CANALIZOMOYA. CASTROMONTE (VALLADOLID)

47044A001004820000EQ

Polígono 1 Parcela 483
CANALIZOMOYA. CASTROMONTE (VALLADOLID)

47044A001004830000EP

Polígono 1 Parcela 484
CANALIZOMOYA. CASTROMONTE (VALLADOLID)

47044A001004840000EL

Polígono 1 Parcela 485
CANALIZOMOYA. CASTROMONTE (VALLADOLID)

47044A001004850000ET

Polígono 1 Parcela 486
CANALIZOMOYA. CASTROMONTE (VALLADOLID)

47044A001004860000EF

Polígono 1 Parcela 487
CANALIZOMOYA. CASTROMONTE (VALLADOLID)

47044A001004870000EM

Polígono 1 Parcela 20490
CANALIZOMOYA. CASTROMONTE (VALLADOLID)

47044A001204900000EQ

SECTOR 2 Placas solares (productividad 5) superficie aproximada 39Ha.



Polígono 1 Parcela 362
MONJA. CASTROMONTE (VALLADOLID)

47044A001003620000EO

Polígono 1 Parcela 363
MONJA. CASTROMONTE (VALLADOLID)

47044A001003630000EK

Polígono 1 Parcela 364
MONJA. CASTROMONTE (VALLADOLID)

47044A001003640000ER

Polígono 1 Parcela 365
MONJA. CASTROMONTE (VALLADOLID)

47044A001003650000ED

Polígono 1 Parcela 473
PINTA. CASTROMONTE (VALLADOLID)

47044A001004730000EH

Polígono 1 Parcela 474
PINTA. CASTROMONTE (VALLADOLID)

47044A001004740000EW

Polígono 1 Parcela 475
PINTA. CASTROMONTE (VALLADOLID)

47044A001004750000EA

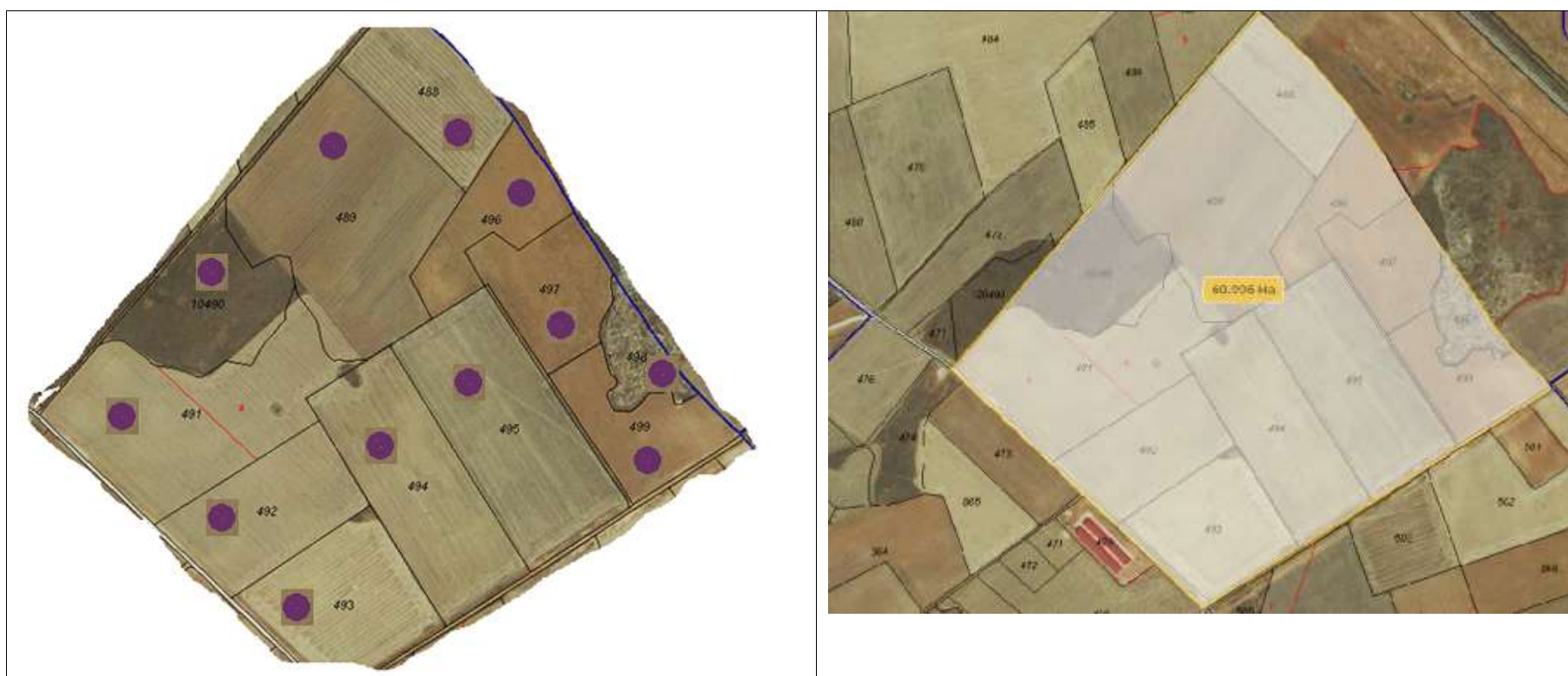
Polígono 1 Parcela 476
PINTA. CASTROMONTE (VALLADOLID)

47044A001004760000EB

Polígono 1 Parcela 865
MANGA. CASTROMONTE (VALLADOLID)

47044A001008650000EP

SECTOR 3 Placas solares (productividad 5) superficie aproximada 60 Ha.



Polígono 1 Parcela 488
CANALIZOMOYA. CASTROMONTE (VALLADOLID)

47044A001004880000EO

Polígono 1 Parcela 489
CANALIZOMOYA. CASTROMONTE (VALLADOLID)

47044A001004890000EK

CANALIZOMOYA. CASTROMONTE (VALLADOLID)

47044A001104900000ES

Polígono 1 Parcela 491
CANALIZOMOYA. CASTROMONTE (VALLADOLID)

47044A001004910000EO

Polígono 1 Parcela 492
CANALIZOMOYA. CASTROMONTE (VALLADOLID)

47044A001004920000EK

Polígono 1 Parcela 493
CANALIZOMOYA. CASTROMONTE (VALLADOLID)

47044A001004930000ER

Polígono 1 Parcela 494
CANALIZOMOYA. CASTROMONTE (VALLADOLID)

47044A001004940000ED

Polígono 1 Parcela 495
CANALIZOMOYA. CASTROMONTE (VALLADOLID)

47044A001004950000EX

Polígono 1 Parcela 496
CANALIZOMOYA. CASTROMONTE (VALLADOLID)

47044A001004960000EI

Polígono 1 Parcela 497
CANALIZOMOYA. CASTROMONTE (VALLADOLID)

47044A001004970000EJ

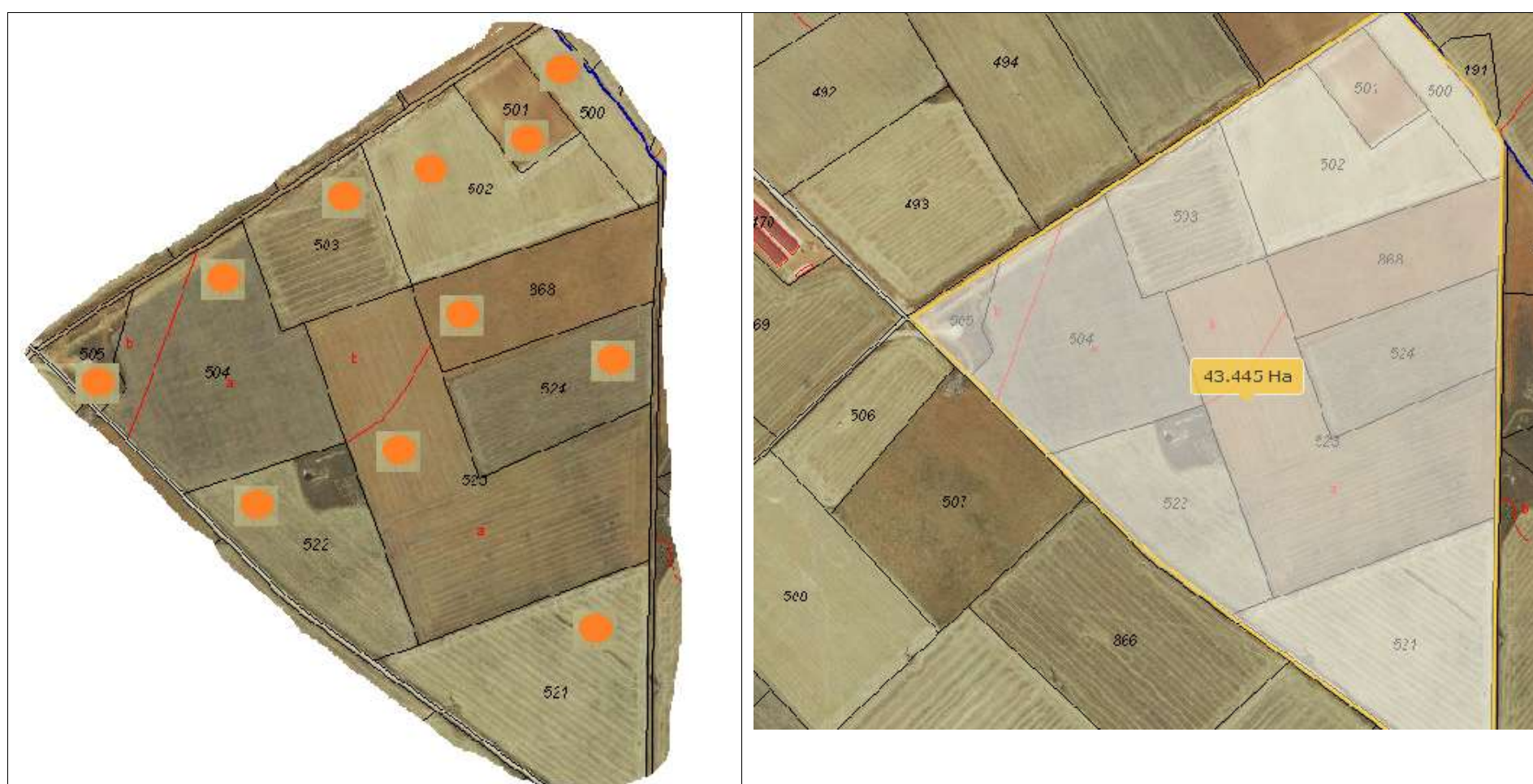
Polígono 1 Parcela 498
CANALIZOMOYA. CASTROMONTE (VALLADOLID)

47044A001004980000EE

Polígono 1 Parcela 499
CANALIZOMOYA. CASTROMONTE (VALLADOLID)

47044A001004990000ES

SECTOR 4 Placas solares (productividad 6) superficie aproximada 43Ha



Polígono 1 Parcela 500
PINTA. CASTROMONTE (VALLADOLID)

47044A001005000000ES

Polígono 1 Parcela 501
PINTA. CASTROMONTE (VALLADOLID)

47044A001005010000EZ

Polígono 1 Parcela 502
PINTA. CASTROMONTE (VALLADOLID)

47044A001005020000EU

Polígono 1 Parcela 503
PINTA. CASTROMONTE (VALLADOLID)

47044A001005030000EH

Polígono 1 Parcela 504
PINTA. CASTROMONTE (VALLADOLID)

47044A001005040000EW

Polígono 1 Parcela 505
PINTA. CASTROMONTE (VALLADOLID)

47044A001005050000EA

Polígono 1 Parcela 521
PINTA. CASTROMONTE (VALLADOLID)

47044A001005210000EO

Polígono 1 Parcela 522
PINTA. CASTROMONTE (VALLADOLID)

47044A001005220000EK

Polígono 1 Parcela 523
PINTA. CASTROMONTE (VALLADOLID)

47044A001005230000ER

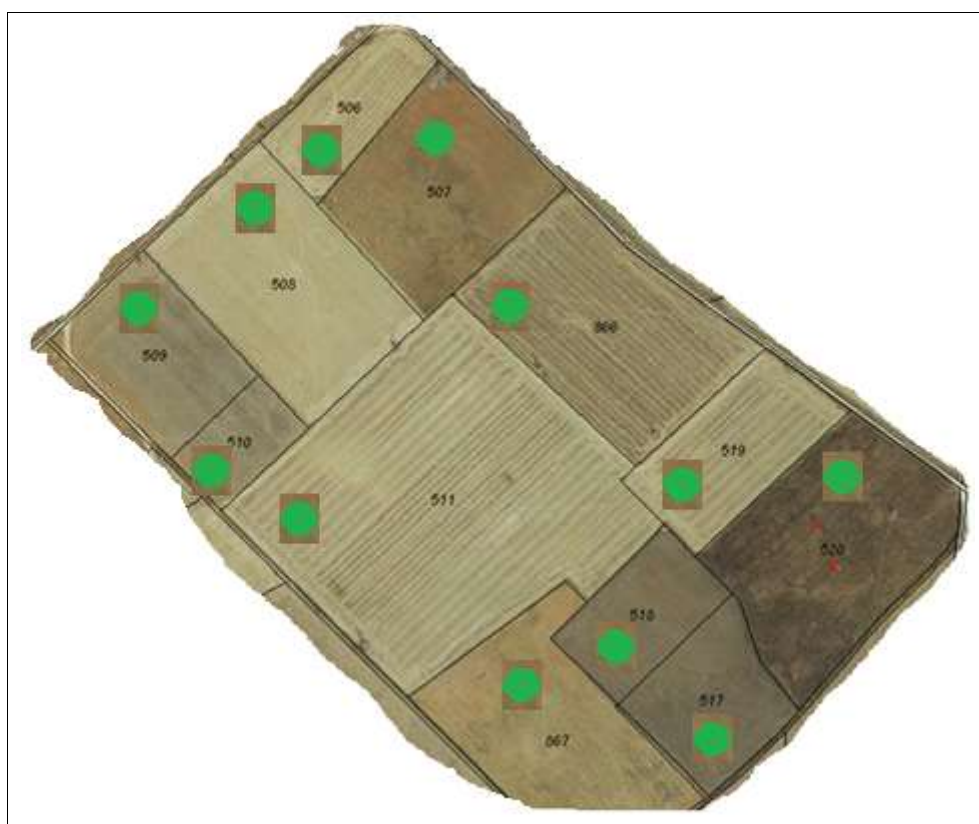
Polígono 1 Parcela 524
PINTA. CASTROMONTE (VALLADOLID)

47044A001005240000ED

Polígono 1 Parcela 868
PINTA. CASTROMONTE (VALLADOLID)

47044A001008680000EF

SECTOR 5 Placas solares (productividad 6) superficie aproximada 68 Ha



Polígono 1 Parcela 506
PINTA. CASTROMONTE (VALLADOLID)

47044A001005060000EB

Polígono 1 Parcela 507
PINTA. CASTROMONTE (VALLADOLID)

47044A001005070000EY

Polígono 1 Parcela 508
PINTA. CASTROMONTE (VALLADOLID)

47044A001005080000EG

Polígono 1 Parcela 509
PINTA. CASTROMONTE (VALLADOLID)

47044A001005090000EQ

Polígono 1 Parcela 510
PINTA. CASTROMONTE (VALLADOLID)

47044A001005100000EY

Polígono 1 Parcela 511
PINTA. CASTROMONTE (VALLADOLID)

47044A001005110000EG

Polígono 1 Parcela 517
PINTA. CASTROMONTE (VALLADOLID)

47044A001005170000EM

Polígono 1 Parcela 518
PINTA. CASTROMONTE (VALLADOLID)

47044A001005180000EO

Polígono 1 Parcela 519
PINTA. CASTROMONTE (VALLADOLID)

47044A001005190000EK

Polígono 1 Parcela 520
PINTA. CASTROMONTE (VALLADOLID)

47044A001005200000EM

Polígono 1 Parcela 866
PINTA. CASTROMONTE (VALLADOLID)

47044A001008660000EL

Polígono 1 Parcela 867
PINTA. CASTROMONTE (VALLADOLID)

47044A001008670000ET

SECTOR 6 Placas solares (productividad 5) superficie aproximada 35 Ha



Polígono 1 Parcela 366
MONJA. CASTROMONTE (VALLADOLID)

47044A001003660000EX

Polígono 1 Parcela 370
MONJA. CASTROMONTE (VALLADOLID)

47044A001003700000EI

Polígono 1 Parcela 5394
MANGA. CASTROMONTE (VALLADOLID)

47044A001053940000EA

Polígono 1 Parcela 466
PINTA. CASTROMONTE (VALLADOLID)

47044A001004660000EE

Polígono 1 Parcela 467
PINTA. CASTROMONTE (VALLADOLID)

47044A001004670000ES

Polígono 1 Parcela 468
PINTA. CASTROMONTE (VALLADOLID)

47044A001004680000EZ

Polígono 1 Parcela 469
PINTA. CASTROMONTE (VALLADOLID)

47044A001004690000EU

Polígono 1 Parcela 471
PINTA. CASTROMONTE (VALLADOLID)

47044A001004710000EZ

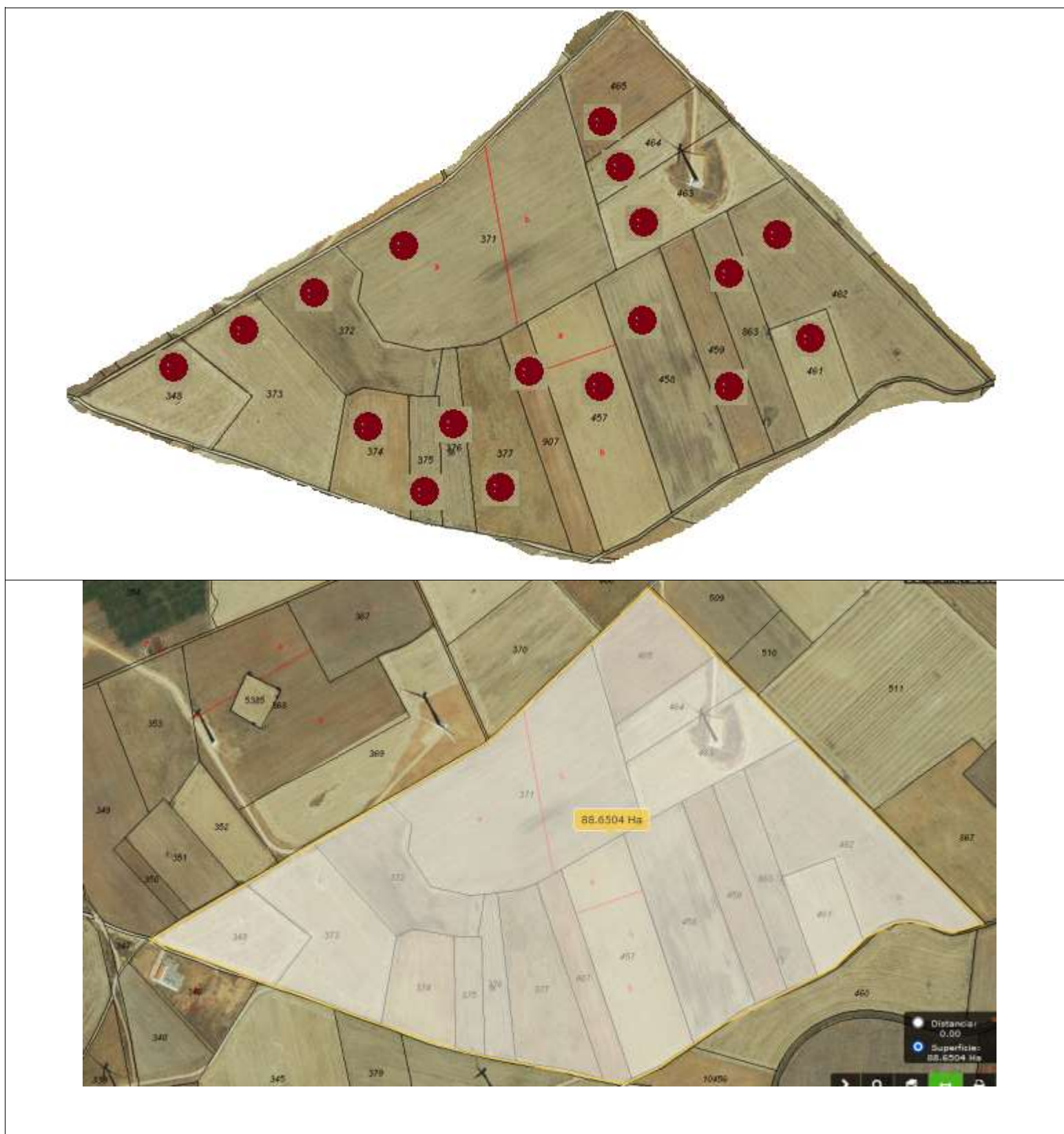
Polígono 1 Parcela 472
PINTA. CASTROMONTE (VALLADOLID)

47044A001004720000EU

Polígono 1 Parcela 864
PINTA. CASTROMONTE (VALLADOLID)

47044A001008640000EQ

SECTOR 7 Placas solares (productividad 6) superficie aproximada 88 Ha



Polígono 1 Parcela 348
SAN ANDRES. CASTROMONTE (VALLADOLID)

47044A001003480000EY

Polígono 1 Parcela 371
PAULA. CASTROMONTE (VALLADOLID)

47044A001003710000EJ

Polígono 1 Parcela 372
PAULA. CASTROMONTE (VALLADOLID)

47044A001003720000EE

Polígono 1 Parcela 373
PAULA. CASTROMONTE (VALLADOLID)

47044A001003730000ES

Polígono 1 Parcela 374
PAULA. CASTROMONTE (VALLADOLID)

47044A001003740000EZ

Polígono 1 Parcela 375
PAULA. CASTROMONTE (VALLADOLID)

47044A001003750000EU

Polígono 1 Parcela 376
PAULA. CASTROMONTE (VALLADOLID)

47044A001003760000EH

Polígono 1 Parcela 377
PAULA. CASTROMONTE (VALLADOLID)

47044A001003770000EW

Polígono 1 Parcela 457
PAULA. CASTROMONTE (VALLADOLID)

47044A001004570000EK

Polígono 1 Parcela 458
PAULA. CASTROMONTE (VALLADOLID)

47044A001004580000ER

Polígono 1 Parcela 459
PAULA. CASTROMONTE (VALLADOLID)

47044A001004590000ED

Polígono 1 Parcela 461
PAULA. CASTROMONTE (VALLADOLID)

47044A001004610000ER

Polígono 1 Parcela 462
PINTA. CASTROMONTE (VALLADOLID)

47044A001004620000ED

Polígono 1 Parcela 463
PINTA. CASTROMONTE (VALLADOLID)

47044A001004630000EX

Polígono 1 Parcela 464
PINTA. CASTROMONTE (VALLADOLID)

47044A001004640000EI

Polígono 1 Parcela 465
PINTA. CASTROMONTE (VALLADOLID)

47044A001004650000EJ

Polígono 1 Parcela 863
PAULA. CASTROMONTE (VALLADOLID)

47044A001008630000EG

Polígono 1 Parcela 907
PAULA. CASTROMONTE (VALLADOLID)

47044A001009070000EX

SECTOR 8 Placas solares (productividad 6) superficie aproximada 92 Ha



Polígono 1 Parcela 349
SAN ANDRES. CASTROMONTE (VALLADOLID)

47044A001003490000EG

Polígono 1 Parcela 350
SAN ANDRES. CASTROMONTE (VALLADOLID)

47044A001003500000EB

Polígono 1 Parcela 351
SAN ANDRES. CASTROMONTE (VALLADOLID)

47044A001003510000EY

Polígono 1 Parcela 352
SAN ANDRES. CASTROMONTE (VALLADOLID)

47044A001003520000EG

Polígono 1 Parcela 353
SAN ANDRES. CASTROMONTE (VALLADOLID)

47044A001003530000EQ

Polígono 1 Parcela 354
SAN ANDRES. CASTROMONTE (VALLADOLID)

47044A001003540000EP

Polígono 1 Parcela 355
C ANDRES. CASTROMONTE (VALLADOLID)

47044A001003550000EL

Polígono 1 Parcela 367
MONJA. CASTROMONTE (VALLADOLID)

47044A001003670000EI

Polígono 1 Parcela 368
MONJA. CASTROMONTE (VALLADOLID)

47044A001003680000EJ

Polígono 1 Parcela 369
MONJA. CASTROMONTE (VALLADOLID)

47044A001003690000EE

Polígono 1 Parcela 5385
MANGA. CASTROMONTE (VALLADOLID)

47044A001053850000EE

Polígono 1 Parcela 356
C ANDRES. CASTROMONTE (VALLADOLID)

47044A001003560000ET

Polígono 1 Parcela 357
C ANDRES. CASTROMONTE (VALLADOLID)

47044A001003570000EF

Polígono 1 Parcela 358
C ANDRES. CASTROMONTE (VALLADOLID)

47044A001003580000EM

Polígono 1 Parcela 359
C ANDRES. CASTROMONTE (VALLADOLID)

47044A001003590000EO

Polígono 1 Parcela 360
C ANDRES. CASTROMONTE (VALLADOLID)

47044A001003600000EF

Polígono 1 Parcela 361
MONJA. CASTROMONTE (VALLADOLID)

47044A001003610000EM

Agrario ||

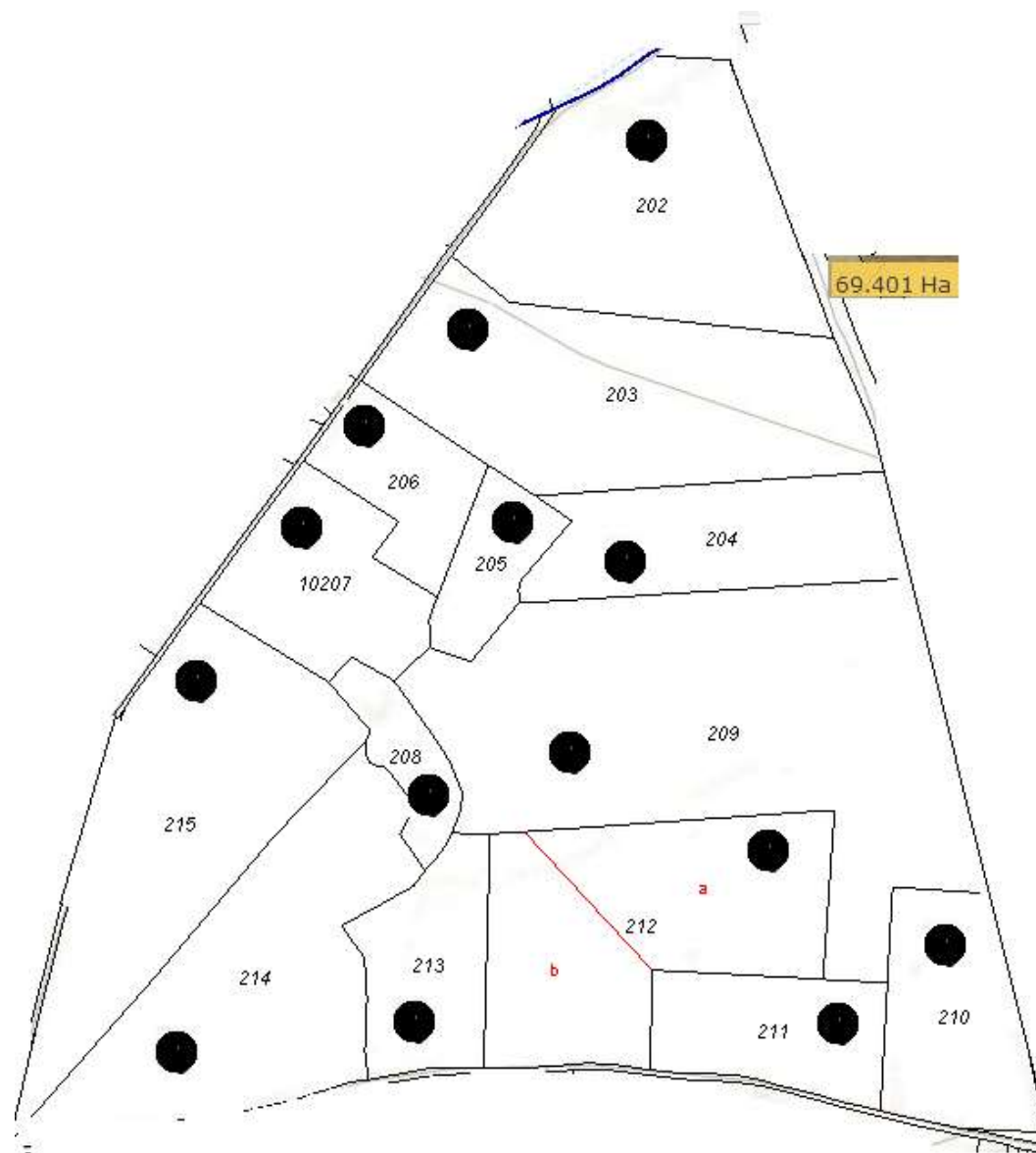
Polígono 1 Parcela 850
C ANDRES. CASTROMONTE (VALLADOLID)

47044A001008500000EJ

Polígono 1 Parcela 851
C ANDRES. CASTROMONTE (VALLADOLID)

47044A001008510000EE

SECTOR 9 Placas solares (productividad 5) superficie aproximada 69 Ha



Polígono 1 Parcela 202
CORRAL ALTO. CASTROMONTE (VALLADOLID)

47044A001002020000EK

Polígono 1 Parcela 203
CORRAL ALTO. CASTROMONTE (VALLADOLID)

47044A001002030000ER

Polígono 1 Parcela 204
CORRAL ALTO. CASTROMONTE (VALLADOLID)

47044A001002040000ED

Polígono 1 Parcela 205
CORRAL ALTO. CASTROMONTE (VALLADOLID)

47044A001002050000EX

Polígono 1 Parcela 206
CORRAL ALTO. CASTROMONTE (VALLADOLID)

47044A001002060000EI

Polígono 1 Parcela 10207
CORRAL ALTO. CASTROMONTE (VALLADOLID)

47044A001102070000EY

Polígono 1 Parcela 208
CORRAL ALTO. CASTROMONTE (VALLADOLID)

47044A001002080000EE

Polígono 1 Parcela 209
CORRAL ALTO. CASTROMONTE (VALLADOLID)

47044A001002090000ES

Polígono 1 Parcela 210
CORRAL ALTO. CASTROMONTE (VALLADOLID)

47044A001002100000EJ

Polígono 1 Parcela 211
CORRAL ALTO. CASTROMONTE (VALLADOLID)

47044A001002110000EE

Polígono 1 Parcela 212
CORRAL ALTO. CASTROMONTE (VALLADOLID)

47044A001002120000ES

Polígono 1 Parcela 213
CORRAL ALTO. CASTROMONTE (VALLADOLID)

47044A001002130000EZ

Polígono 1 Parcela 214
CORRAL ALTO. CASTROMONTE (VALLADOLID)

47044A001002140000EU

Polígono 1 Parcela 215
CORRAL ALTO. CASTROMONTE (VALLADOLID)

47044A001002150000EH