

enRedate**Más<sup>+</sup>**



Ayuntamiento de **Almáchar**

**CURSO FORMACIÓN** – En **ALMÁCHAR**

# **MANEJO POST-COSECHA DE FRUTAS Y HORTALIZAS**

200 HORAS (100 de ellas de prácticas)

## **SESIÓN INFORMATIVA**

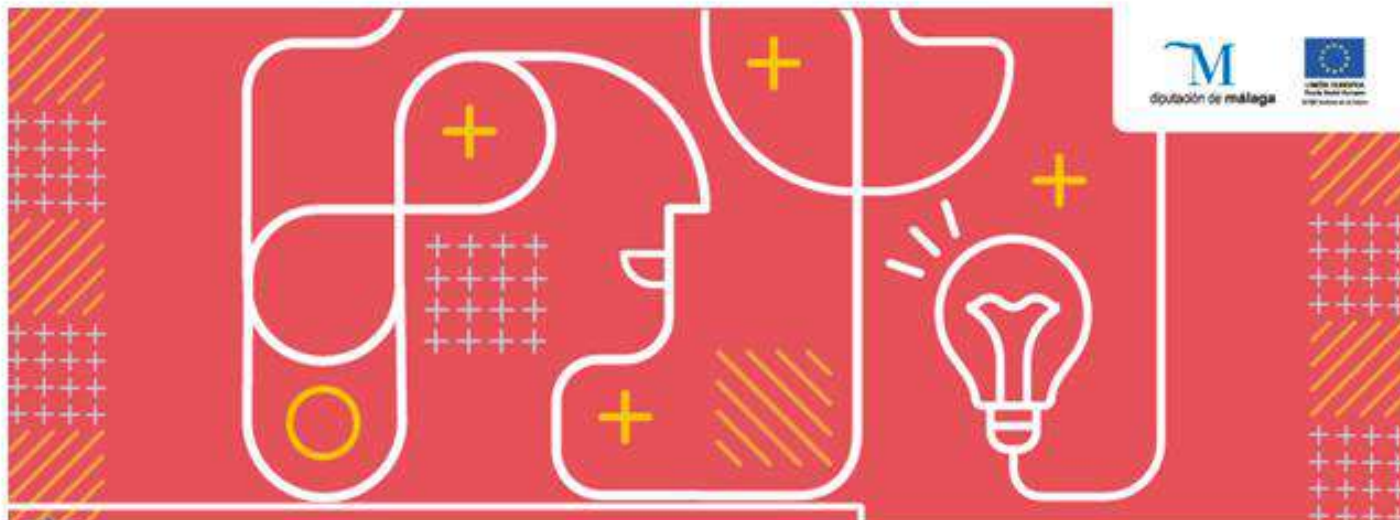
el **Viernes 03/09/2021** a las **12:00 h.**

en a la Sala Axarquía –CAD (Guadalinfo)

c/ Cornellá, nº 1 – Almáchar.



+ Info 685 907 336 – 952 069 803



Ayuntamiento de **Almáchar**

## CURSO FORMACIÓN – En ALMÁCHAR

### **MANEJO POST-COSECHA DE FRUTAS Y HORTALIZAS**

200 HORAS (100 de ellas de prácticas)

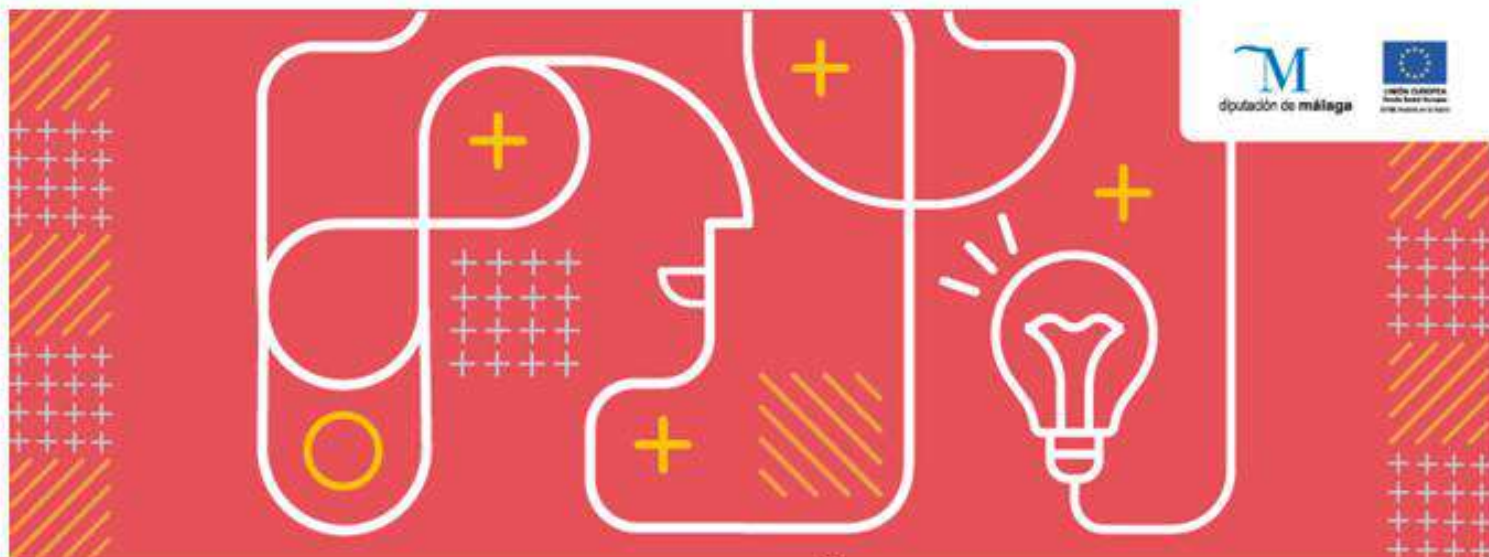
#### **REQUISITOS**

1. Residir y estar empadronado en un municipio de menos de 50.000 habitantes de la provincia de Málaga.
2. Personas desempleadas e inscritas como demandantes de empleo
3. Pertenecer, al menos, a uno de estos colectivos:
  - ✓ Personas desempleadas de larga duración.
  - ✓ Personas jóvenes menores de 30 años no atendidas por el POEJ. Si han sido atendidos podrán participar si pueden incluirse en algún otro colectivo vulnerable. Siempre que no hayan realizados acciones formativas.
  - ✓ Personas mayores de 55 años.
  - ✓ Personas con discapacidad reconocida igual o superior al 33% en vigor.
  - ✓ Personas Inmigrantes.
  - ✓ Otros colectivos desfavorecidos como: viven en hogares compuestos de un único adulto con hijos a su cargo, víctimas de violencia de género, víctimas de discriminación por origen racial o étnico, solicitantes de asilo, personas con problemas de adicción, personas reclusas y ex reclusas, perceptoras de rentas mínimas o salarios sociales, personas con fracaso o abandono escolar.
  - ✓ Otras personas en situación de vulnerabilidad acreditada por un informe de los Servicios Sociales.

❖ **Requisitos para tener beca: no tener ingresos económicos individuales superiores a 423,68 € mensual en 2021**

+ Info 685 907 336 – 952 069 803





**CURSO FORMACIÓN** – En ALMÁCHAR

## **MANEJO POST-COSECHA DE FRUTAS Y HORTALIZAS**

200 HORAS (100 de ellas de prácticas)

# INFÓRMATE

en tu Ayuntamiento



Diputación de Málaga en el Tlf: 952 069 803 - 685 907 336



*Pregunta por requisitos*

*y*

*por posibilidad de beca*