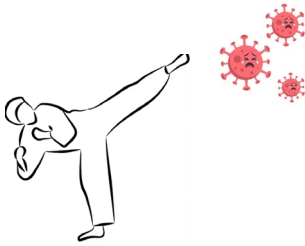


LA IMPORTANCIA DE LA VACUNACIÓN

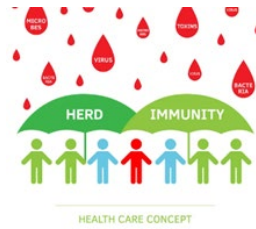
PREVENIR Y PROTEGER

La vacunación te protege a ti y nos protege a todos.



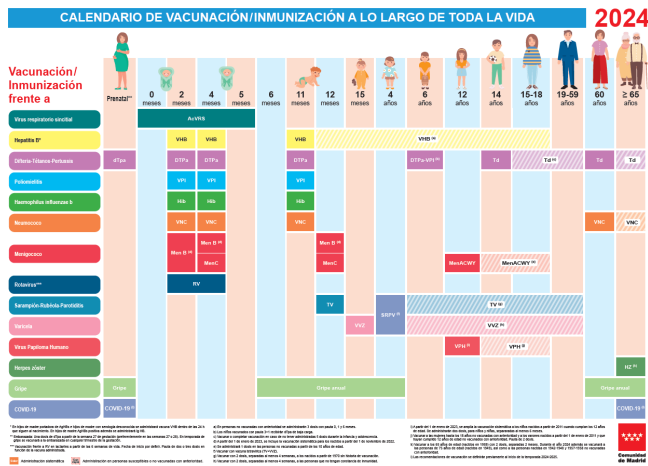
- Ayuda a combatir enfermedades, haciendo posible su control, eliminación y hasta incluso su erradicación

- Vacunarse es un acto de solidaridad, te protege a ti y nos protege a todos



- Las vacunas son seguras y eficaces. Salvan vidas cada año

- La vacunación forma parte de un estilo de vida saludable
- Proporciona beneficios sociales y ahorra costes sanitarios



- La vacunación es importante a lo largo de toda la vida, no solo en la infancia
- Es un derecho básico

- Previene complicaciones de enfermedades infecciosas y algunos tipos de cáncer



Si está interesado, escriba a promocionprevencionmunicipios@salud.madrid.org

DIRECCIÓN GENERAL DE SALUD PÚBLICA

Virus Respiratorio Sincitial (VRS)



Primera campaña de **inmunización para la prevención del VRS en la temporada 2023-2024 en lactantes:**

- **Menores de 6 meses al inicio de la temporada** (nacidos desde el 1 de abril hasta el 30 de septiembre de 2023)
- **Recién nacidos en la temporada** (desde el 1 de octubre de 2023 hasta el 31 de marzo de 2024).

La **cobertura global** alcanzada ha sido del **86%** (un **95%** en los recién nacidos).

La campaña 2024/25 se iniciará el próximo mes de octubre

La Comunidad de Madrid ha reducido en un **90%** los ingresos hospitalarios de menores de un año tras incorporar esta inmunización frente al VRS, principal causante de infecciones como la bronquiolitis y la neumonía.

<https://www.comunidad.madrid/servicios/salud/virus-respiratorio-sincitial-vrs>

Gripe infantil

La Comunidad de Madrid ha introducido por primera vez la vacunación antigripal para la población infantil con edades comprendidas entre los **6 y los 59 meses de edad** alcanzando una cobertura de **32,7%**.



COVID-19

La vacunación frente a COVID-19 en la campaña actual se está realizando con **vacunas adaptadas a la variante Omicron XBB.1.5**. Esta vacunación se recomienda a los grupos de población que presentan un mayor riesgo de complicaciones o cuadros graves en caso de padecer la infección, así como al personal sanitario y sociosanitario, y al personal de servicios públicos esenciales.

La cobertura en personas de 80 y más años ha ascendido al **74%**, siendo del **56%** en los de 65 y más años.

APROVECHA CUALQUIER VISITA A TU CENTRO DE SALUD PARA COMPROBAR SI ESTÁS BIEN VACUNADO

Para más información, consulta:

<https://www.comunidad.madrid/servicios/salud/vacunas-informacion-profesionales>