



Enlace a ruta en Wikiloc

## MIDE

Puente romano de salvatierra

horario	1h			1	severidad del medio natural
desnivel de subida	15 m			1	orientacion en el itinerario
desnivel de bajada	15 m			1	dificultad en el desplazamiento
distancia horizontal	5,0 Km			2	cantidad de esfuerzo necesario
tipo de recorrido					

Condiciones de todo el año, tiempos estimados según criterio MIDE, sin paradas.

Calculado sobre datos de 2021.

MIDE con datos incompletos.



540 m

503 m

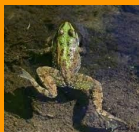
5,14 km

## El camino

La ruta (ruta ida y vuelta) comienza en el apeadero del camino de Lorbés, se sigue una pista y a dos 2km y medio encontraréis el desvío a la derecha, donde se ve a pocos metros el puente. Tardas aproximadamente 45 minutos en llegar. El paisaje es muy bonito, hay mucha naturaleza y animales, hay muchos tipos de plantas por ejemplo: amapolas,bojes,hierba,quejigos, etc..

## ¿Que podemos ver?

Si te fijas en el agua verás ranas y renacuajos. Las ranas de río son nocturnas y muy grandes. Los renacuajos respiran por las branquias.



También puede haber serpientes o zapateros, las culebras suelen estar en zonas que haya mucha agua. Los zapateros miden entre dos o tres centímetros.



## Recomendaciones

- Llevar calzado adecuado y ropa cómoda
- Llevar una mochila con agua y comida
- Gorra por si hace sol.
- No tirar basura al río ni al suelo. Os podéis refrescar con el agua del río si tenéis calor.
- Ir acompañado.
- No arrancar las plantas.
- Tratar bien a los animales.



**CRA RÍO Aragón**  
Centro Rural Agrupado

Material elaborado por los alumnos y alumnas de la escuela de Salvatierra de Esca.

# RUTA AL PUENTE ROMANO

*Salvatierra de Esca  
La Jacetania  
Aragón*

