

CAMINANT AMB LA DIPUTACIÓ

PELS PAISATGES DE CASTELLÓ



Diputació
de Castelló



- ▶ NATURALESA SALVATGE A LA RAMBLA SELLUMBRES
- ▶ LA BIODIVERSITAT DE LA MOLA D'ARES
- ▶ LA VIDA ALS MASOS DE LA TINENÇA

- ▶ EL POBLAT DEL CASTELLÀS I EL ROURE DE CAVANILLES
- ▶ ELS CAMINS DEL GEL DEL MAESTRAT
- ▶ SANT CRISTÒFOL I EL RIVET DE BENASSAL

- ▶ LA FONT DE LA PONSA EN TERRES DE PELEGRINS
- ▶ EL CASTELL DE MAÛS I LA FONT DE CASTRO
- ▶ PENYAGOLOSA. EL SOSTRE DE LA PROVÍNCIA

- ▶ JÉRICA: NATURALMENT MONUMENTAL
- ▶ LA COVA NEGRA I LA SENDA BOJERA
- ▶ VILLAMALUR. TERRITORI BÈL-LIC

- ▶ EL BARRANC D'AJUEZ: UNA JOIA BOTÀNICA
- ▶ EL CASTELL DE BENIALÍ I ELS HABITANTS DEL BOSC
- ▶ ALMEDÍJAR I EL CASTELL DE LA RODANA

- ▶ LES CALES D'ALCOSSEBRE
- ▶ LES OLIVERES MIL·LENÀRIES
- ▶ PAISATGES DE PEDRA A LES MOLES DE XERT

- ▶ ELS BARRANCS DEL CASTELL DE POLPÍS
- ▶ LA COSTA SALVATGE D'IRTA
- ▶ ROSSELL: LA PENA DE BEL

- ▶ LA BIODIVERSITAT COSTERA DE LA RENEGÀ
- ▶ LA CARA OCULTA DEL DESERT
- ▶ ENVOLTANT LES AGULLES DE SANTA ÀGUEDA

- ▶ ELS PUNTALS DE NULES
- ▶ ARTANA. LES PENYES ALTES I LA RÀPITA
- ▶ EL CASTELL DE CASTRO





CAMINA I CONEIX EL NOSTRE PATRIMONI MÉS PRÒXIM

La Diputació de Castelló realitza 27 rutes guiades distribuïdes entre els partits judicials de la província, donant a conèixer els diferents i variats enclavaments naturals d'alta rellevància, singularitat i bellesa que podem trobar en recórrer la província.

Les rutes són gratuïtes, amb reserva prèvia fins a completar aforament. La inscripció es podrà realitzar des de 15 dies abans de la data de l'activitat.

GRAU 1
fàcil

GRAU 2
intermedi

GRAU 3
difícil



PROGRAMACIÓ

FEBRER 4. ELS PUNTALS DE NULES 11. LA BIODIVERSITAT COSTERA DE LA RENEGÀ 24. ARTANA. LES PENYES ALTES I LA RÀPITA

MARÇ 17. ELS CAMINS DEL GEL DEL MAESTRAT 23. LA CARA OCULTA DEL DESERT 30. LA VIDA ALS MASOS DE LA TINENÇA

ABRIL 6. SANT CRISTÒFOL I EL RIVET DE BENASSAL 14. XÈRICA: NATURALMENT MONUMENTAL 28. EL BARRANC D'AJUEZ: UNA JOIA BOTÀNICA

MAIG 11. ROSSELL: LA PENA DE BEL 26. EL CASTELL DE BENIALÍ I ELS HABITANTS DEL BOSC

JUNY 1. ALMEDÍJAR I EL CASTELL DE LA RODANA 9. EL POBLAT DEL CASTELLÀS I EL ROURE DE CAVANILLES 15. EL CASTELL DE CASTRO 22. ELS BARRANCS DEL CASTELL DE POLPÍS

JULIOL

6. ENVOLTANT LES AGULLES DE SANTA ÀGUEDA 13. PENYAGOLOSA.
EL SOSTRE DE LA PROVÍNCIA 21. LA COSTA SALVATGE D'IRTA

AGOST

25. LES OLIVERES MIL·LENÀRIES 31. LES CALES D'ALCOSSEBRE

SETEMBRE

15. EL CASTELL DE MAÚS I LA FONT DE CASTRO 28. LA
BIODIVERSITAT DE LA MOLA D'ARES DEL MAESTRAT

OCTUBRE

5. NATURALES A SALVATGE A LA RAMBLA SELLUMBRES 13. LA COVA
NEGRA I LA SENDA BOJERA 26. LA FONT DE LA PONSA EN TERRES
DE PELEGRINS

NOVEMBRE

3. PAISATGES DE PEDRA A LES MOLES DE XERT 9. VILLAMALUR.
TERRITORI BÈL·LIC



FEBRER

4

8,5 km

ELS PUNTALS DE NULES



NULES I LA VILAVELLA

Quan acabem aquesta sorprenent ruta haurem recorregut els contraforts de la serra d'Espadà al voltant dels puntals principals de la qual (Font de Cabres, Creu de Ferro) s'estén una sureda montana d'ombria i un patrimoni geològic de rodeno excepcional. Després de visitar diverses fonts històriques trobarem importants restes del patrimoni bèl·lic de l'última guerra civil espanyola. Entre trinxeres i nius de metralladora acomiadarem una ruta com a poques a la província.

24

11,2 km

ARTANA. LES PENYES ALTES I LA RÀPITA



ARTANA

Artana és una de les portes al Parc Natural més gran de la nostra província, la Serra d'Espadà. D'origens remots, aquest municipi amaga una de les joies del territori valencià: les Penyes Altes, ja descrites fa més de dos segles per l'il·lustre Cavanilles. La visió des dels seus peus cap al cel no es pot descriure amb paraules. Per una frondosa sendera ascendirem al seu cim: la Ràpita, amb vistes panoràmiques de tot el sud de Castelló.

MARÇ

17

8,5 km



CATÍ

ELS CAMINS DEL GEL DEL MAESTRAT

Començarem a caminar des d'un santuari considerat una xicoteta Capella Sixtina, i ascendirem fins a les altures que feien possible que el comerç de gel fora una de les activitats econòmiques més importants durant segles. Una vegada conquerit un dels sostres de Castelló (1.286 m), travessarem carrascals i rouredes, prats rics en orquídiess i infinits exemples de mestratge en pedra seca, per a arribar de tornada als boscos de l'Avellà.

23

10,5 km



CABANES I BENICÀSSIM

LA CARA OCULTA DEL DESERT

El Parc Natural del Desert de les Palmes és xicotet en extensió, però gegant en biodiversitat. Els voltants de l'ermita de les Santes són el més semblant a una selva que tenim en aquesta comarca. Rareses botàniques, geològiques com les pissarres del paleozoic, microreserves de flora i vistes de vertigen són tan sols exemples que esguitaran contínuament un recorregut per a no oblidar.

ABRIL

6

9 km

SANT CRISTÒFOL I EL RIVET DE BENASSAL



BENASSAL

El Rivet de Benassal és una de les poques rouredes d'àmbit sub-humit que queden en el territori valencià. Ho descobrirem partint del centre històric de la població, visitant les seues muralles i portals d'origen medieval, i ens endinsarem en les seues ombres de plantes enfiladisses centenàries i carrasques monumentals. Després de l'esmorzar, ascendirem a l'emblemàtica ermita de Sant Cristòfol, amb vista espectaculars de tota la comarca, per a després travessar el nucli de la Font d'en Segures abans de tornar a Benassal.

14

5,5 km

XÈRICA: NATURALMENT MONUMENTAL



XÈRICA

L'aigua ens acompanyarà sempre, començant per les fonts històriques del Carmen, del Consuelo i de Randurías. Seguirem per la ribera de salzes i sargues i ens endinsarem, passant Los Chorradores, en el monument natural de la Vuelta de la Hoz. Pujarem al centre històric medieval de Xèrica: muralles, torrasses i portals precedeixen a la coneguda torre mudèjar de l'Alcudia. Per a acabar, des de l'alt de la torre de l'Homenatge gaudirem de les tremendes vistes panoràmiques.

28

10,5 km



XÓVAR

EL BARRANC D'AJUEZ: UNA JOIA BOTÀNICA

Pocs barrancs com el d'Ajuez i el seu embassament de remotíssims orígens, així com el regat per la font Fresca, representen tan bé el que alguns denominen la selva mediterrània. Unes antigues mines de cinabri (mineral de mercuri) ens sorprendran en totes dues cares de la muntanya que travessarem, i en el punt més alt de la ruta admirarem la famosíssima nevera de Castro, gaudint d'unes vistes immillorables del castell homònim abans de tomar a Xóvar.

MAIG

11

4 km



BEL (ROSSELL)

ROSSELL: LA PENYA DE BEL

Bel és un dels set nuclis històrics de la Setena o Tinença de Benifassà, el parc natural més salvatge del territori valencià. En una senzilla ruta interpretativa en la qual parlarem d'etnobotànica, arquitectura tradicional, geologia, etc., recorrerem el bell nucli urbà i ascendirem al seu emblemàtic cim, la Pena, des d'on albirarem tota la plana del nord de la província de Castelló i el Parc Natural de la Tinença.

26

5,4 km

EL CASTELL DE BENIALÍ I ELS HABITANTS DEL BOSC



AÍN

Antics molins fariners i el seu patrimoni hidràulic associat ens acompanyaran pel lleuger ascens del barranc de la Caritat cap al castell àrab de Benialí, epicentre de les Revoltes Morisques del s. XVI. Una preciosa sureda montana amb pinastre serà l'escenari ideal per a homenatjar els habitants animals més insignes del lloc i conèixer els detalls de l'encara activa indústria local del suro.

JUNY

1

10,5 km

ALMEDÍJAR I EL CASTELL DE LA RODANA



ALMEDÍJAR

Almedíjar és de fundació musulmana, però en l'edat mitjana va ser habitada també per jueus i cristians, cada vegada més conforme els musulmans es veien obligats a abandonar les seues cases fins a la seua expulsió definitiva el 1609. Coneixerem aquesta apassionant història humana recorrent belles senderes i camins, creuant barrancs humits i amb abundants sureres, i ascendint a les restes de l'antiga fortalesa medieval.

9

5 km

EL POBLAT DEL CASTELLÀS I EL ROURE DE CAVANILLES



LA SERRA D'EN GALCERAN

A la Serra d'en Galceran tot són sorpreses, com el seu pou de neu situat en ple nucli urbà. Des d'ací, envoltarem la Mola passant pels seus vessants de solana i ombria i gaudint de les vistes a diversos parcs naturals. A meitat de ruta, una altra sorpresa seran les restes del poblat iber d'Els Castellàs, i ja al final, envoltats de vegetació frondosa amb alts requeriments d'humitat, el roure valencià monumental que ja va descriure Cavanilles fa més de 200 anys serà el comiat perfecte.

15

9,8 km

EL CASTELL DE CASTRO



ALFONDEGUILLA

La Serra d'Espadà torna a ser escenari d'una espectacular ruta en les quals ascendirem, entre fonts i una selva de sureres, a l'impactant castell de Castro, refugi ancestral per a les poblacions musulmanes que van habitar la zona durant centenars d'anys. L'ascens pel barranc de la font de la Penyeta és un gaudi per als sentits, i les vistes des del castell no deixaran indiferent a cap dels experimentats senderistes que ens acompanyen. Salut i naturalesa en estat pur!

22

7,8 km

ELS BARRANCS DEL CASTELL DE POLPÍS



SANTA MAGDALENA DE POLPÍS

La botànica ho impregnarà tot al llarg d'aquesta agradable ruta interpretativa. La fortalesa templera de Peníscola, d'ancestrals orígens, eclipsa els altres castells costaners de la zona, com el de Polpís. D'origen musulmà i ampliacions cristianes, s'alça orgullós entre ombrívols barrancs amb vegetació selvàtica. Per a acabar, acomiadarem la ruta saludant a algunes de les monumentals garroferes del terme de Santa Magdalena.

JULIOL

6

7,7 km

ENVOLTANT LES AGULLES DE SANTA ÀGUEDA



BENICÀSSIM

Els Agulles de Santa Àgueda són impactants des de qualsevol punt de vista, amb un cromatisme i jocs de llums especials en la combinació del sol amb la verda vegetació i el roig de les seues roques arenisques. En aquesta ocasió no s'ascendirà als seus perillous tallats i crestes, sinó que les envoltarem admirant-les com qui admira una catedral gòtica. Interpretarem la seua geologia i vegetació tan especial en una ruta apta per a diferents tipus de públic.

13**11 km****VISTABELLA DEL MAESTRAT**

PENYAGOLOSA. EL SOSTRE DE LA PROVÍNCIA

Ascendirem pel barranc de la Teixera per a familiaritzar-nos amb la vegetació tan característica de l'alta muntanya mediterrània en la zona més plujosa del nostre territori. Antics camins, fonts i abeuradors adornaran les explicacions fins a arribar al cim. Des d'allà dalt, les vistes simplement lleven la respiració. El descens el farem tranquil·lament per un altre frondós barranc, el de la Pegunta, una autèntica joia botànica.

21**14,7 km****PENÍSCOLA**

LA COSTA SALVATGE D'IRTA

El paisatge del litoral nord del P. N. de la Serra d'Irta està dominat per penya-segats alts de conglomerats i calcària. En la part aèria de la ruta desentranarem els secrets del patrimoni pastoral i el sorprenent entorn del Mas del Senyor, i descendirem pel barranc d'Irta cap a l'assagador del Pebret. En la part litoral, recorrerem la costa sud des de la microreserva de flora de la duna del Pebret, a la dels penya-segats de la Badum. Des de les altures, les vistes de tota la costa verge, d'una banda, i de la Ciutat a la Mar, per l'altre, ens deixaran totalment bocabadats.

AGOST

25

7,5 km

LES OLIVERES MIL-LENÀRIES

No existeix a Europa tan gran quantitat d'arbres mil·lenaris com la de la mar d'oliveres del Baix Maestrat. Els arbres que, empeltats des de temps dels ibers, continuen donant el seu millor fruit hui dia després d'haver superat incendis, gelades, sequeres... Recorrerem el mosaic de la tríada mediterrània travessant rouedes relictas, visitant fonts com la romana del Vilagròs o el musulmà Aljub. Cal veure per a creure!



CANET LO ROIG

31

7,6 km

LES CALES DE ALCOSSEBRE

El litoral sud del P. N. de la Serra d'Irta és l'últim tram verge del Mediterrani espanyol, tant pels seus quasi 20 km de costa com per la seua amplària i continuïtat sota l'aigua. Ho coneixerem a fons en les cales Blanca i Mundina, passant pel far d'Irta i la platja del Serradal i arribant fins a la Microreserva de flora de la indescriptible cala Argilaga. Si res ho impedeix, podrem banyar-nos en les aigües més pures de la nostra costa.



ALCOSSEBRE

SETEMBRE

15

6,4 km



SUERA

EL CASTELL DE MAÚS I LA FONT DE CASTRO

La ruta a l'espectacular talaia de Maús no deixarà ningú indiferent. La humitat del brollador i barranc de Castro permet la supervivència d'una vegetació riberenca que no ho té fàcil a la nostra càlida Mediterrània. En aquest frondós entorn viatjarem als paisatges culturals del poblat de Suera Alta que van habitar els últims moriscos espanyols, replets d'arquitectura hidràulica, de pedra seca i patrimoni d'antics pastors transhumants.

28

5,5 km



ARES DEL MAESTRAT

LA BIODIVERSITAT DE LA MOLA D'ARES

En és aquest municipi on la paraula "diversitat" cobra tot el sentit. A l'al·lucinant nucli urbà se suma la naturalesa salvatge dels seus barrancs, la seua prehistòria en la cova Remigia, els arbres centenaris del Barranc dels Horts i, per descomptat, les microreserves de flora de la Mola. D'elles descobrirem les seues curiositats entre fòssils marins a més de 1300 m, per a acabar descendant el barranc dels Regatxols des de la seua famosa nevera, entre aurons i carrasques, fins a la font amb l'aigua més fresca del lloc.

OCTUBRE

5

10,5 km



PORTELL DE MORELLA

NATURALES A SALVATGE A LA RAMBLA SELLUMBRES

Castellfort, Cincorres i Portell alberguen el paratge natural que és, potser, en el qual més probable és observar fauna salvatge hui dia a Castelló: cabirols, cabres salvatges, voltors i multitud d'altres aus es creuaran en el nostre camí. Les pinedes d'alta muntanya mediterrània amb vegetació eurosiberiana ens conduiran, entre escarpats barrancs, als indescriptibles miradors sobre la rambla Sellumbres.

13

9,5 km



MONTANEJOS

LA COVA NEGRA I LA SENDA BOJERA

Entre pinedes on escoltarem els tamborilejos dels picots garsers, descendirem cap al riu Maimona, que superarem per a anar a buscar la senda de la Bojera. Coneixerem l'autèntica meravella de la ruta: les immenses formacions geològiques calcàries i penya-segats del riu Maimona. Al voltant, escoltarem els lliscaments de pedres provocats per les potes de les cabres munteses i sobre els nostres caps planejaran els voltors.

26**11,7 km****LES USERES**

LA FONT DE LA PONSA EN TERRES DE PELEGRINS

A Les Useres recorrerem senderes que, des de 2007, han sigut molt afectades pels incendis. Esta serà la temàtica de la ruta, durant la qual aprendrem sobre l'ecologia del foc, el seu paper al nostre món mediterrani i el futur dels nostres boscos. Abundants seran les fonts i, en la pujada a la Penya Roja, trobarem un jaciment iber. Ja de tornada, els masos abandonades de les Traguantes ens oferiran les millors vistes del massís del Penyagolosa.

NOVEMBRE

23**14,5 km****XERT**

PAISATGES PETRIS EN LES MOLES DE XERT

A la comarca de les oliveres mil·lenàries per excel·lència, amb vistes de vertigen sobre la Mar d'Oliveres i en un emblemàtic relleu com és el dels Moles de Xert, podem gaudir d'un paisatge molt especial. En aquesta fantàstica ruta, ens farem amics de les pedres i grans roques calcàries que componen el lloc, així com dels voltors comuns que ens sobrevolaran a quasi 1000 metres d'altitud.

4

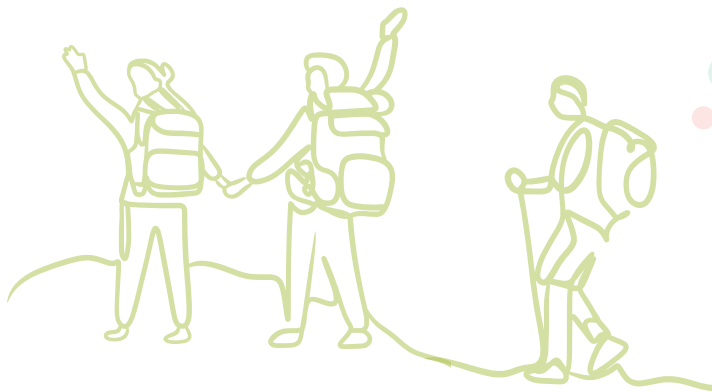
10 km



VILLAMALUR

VILLAMALUR. TERRENY BÈL-LIC

La Guerra Civil espanyola va ser una de les conteses més decisives per al futur d'Europa en el segle XX i, potser, l'operació defensiva més important va ocórrer en territori valencià, l'anomenada Batalla de Llevant, consistent en bona part en la construcció d'una enorme i llarguíssima defensa per a protegir la ciutat de València de l'avanç dels revoltats. A Villamalur, en ple Parc Natural de la Serra d'Espadà, existeixen algunes de les restes d'aquesta contesa millor conservats, que visitarem al llarg d'una ruta que, a més, posseeix uns paisatges bellíssims representats per les madures pinedes mediterrànies de la zona.



CAMINANT AMB LA DIPUTACIÓ

PELS PAISATGES DE CASTELLÓ

RESERVA GRATUÏTA I OBLIGATÒRIA



Diputació
de Castelló