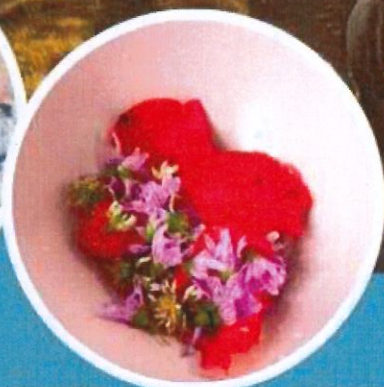


ANDAR POR UN MUNDO SOSTENIBLE

SENA 2026



15 DE MAYO 18:00 HRS

Taller de jabón afieltrado

(Trae una pastilla de jabón y una toalla pequeña)

7 DE JUNIO 10:00 HRS

Ginkana familiar

Descubre el paisaje de las vías pecuarias

13 DE JUNIO 17:00 HRS

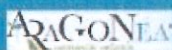
Taller

Usos culinarios de las plantas silvestres

Actividad gratuita - Plazas limitadas en los talleres
Inscripciones al Tel. 974 57 80 05



AYUNTAMIENTO DE SENA



FINANCIADO AL 80%