

# Plan de Movilidad Urbana Sostenible de Ámbito Supramunicipal de la Red de Municipios Sostenibles de Cáceres



**PMUS** Red de Municipios Sostenibles de Cáceres

Lugar: **SALÓN CORRAL CONCEJO** Fecha: **11 de junio de 2021**  
Hora: **10:00**

## ¿Qué es un PMUS?

Un PMUS es un plan estratégico diseñado para satisfacer las necesidades de movilidad en los municipios que lo integran y sus entornos, cuyo fin es alcanzar una mejora de la calidad de vida, una mayor cohesión social y desarrollo económico, mediante la implantación de formas de desplazamiento más sostenibles, la reducción del consumo energético y las emisiones contaminantes.

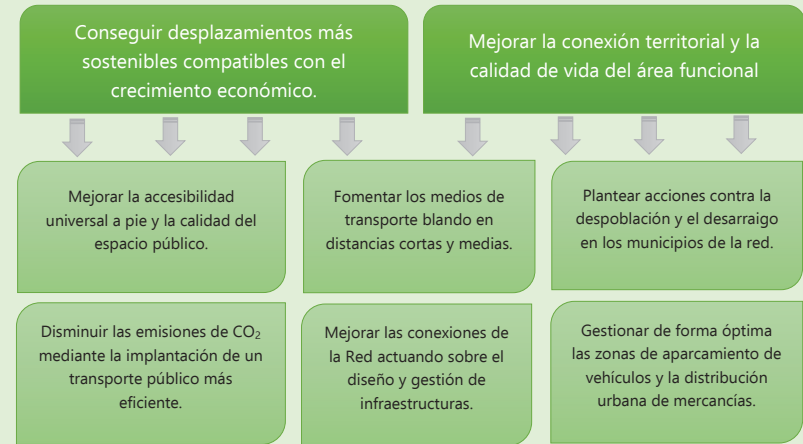
## Fases del PMUS

El desarrollo de los trabajos del PMUS están estructurados conforme a cuatro fases consecutivas, incluyendo un proceso de participación pública.



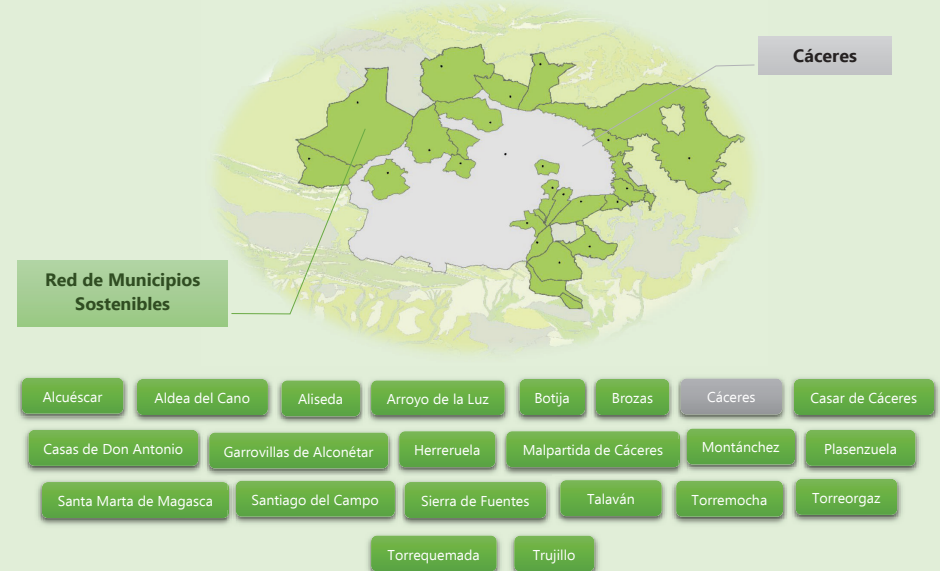
EX10. Estrategia de Desarrollo Urbano Sostenible e Integrado Red de Municipios Sostenibles de Cáceres.

## Objetivos del PMUS



## Ámbito geográfico

El área urbana funcional de aplicación del PMUS está compuesto por una red de 21 municipios colindantes con la ciudad de Cáceres.



EX10. Estrategia de Desarrollo Urbano Sostenible e Integrado Red de Municipios Sostenibles de Cáceres.