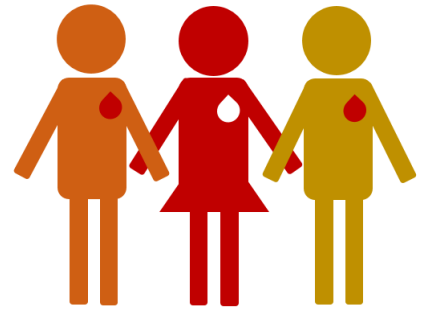




¡Invita a donar sangre!

La situación sanitaria vivida, derivó en el cierre de los lugares habituales en los que se hacían campañas de donación de sangre (Centros Educativos, Instituciones, Empresas...) o en la anulación de campañas ya programadas.



El Centro de Hemoterapia de Castilla y León trasladó provisionalmente los puntos de donación situados en las capitales de provincia en Hospitales y Centros de Salud, a otras ubicaciones y espacios habilitados temporalmente a tal fin.

Muchas cosas han cambiado, la forma de acudir a donar sangre es una de ellas, en los puntos de las capitales de provincia ahora se dona también con cita previa, pero **hay algo que no cambia en Castilla y León se siguen necesitando 450 donaciones diarias.**

Por eso se pide ayuda a la población, especialmente a la de los lugares en los que no se pudieron hacer las campañas de donación previstas, para que compartan (ahora que todos estamos más "conectados"), entre sus trabajadores, alumnos, socios... y estos den difusión también al enlace de formulario de cita previa, entre familiares, amigos, compañeros, donantes o no donantes... e invitarles a donar sangre en los puntos de cada capital de provincia, para intentar recuperar las donaciones perdidas y poder llegar a las **donaciones necesarias cada día**, más en esta situación y de cara a la época estival que se acerca.



<https://www.centrodehemoterapiacyl.es/contacto/>

También se puede concertar cita previa en: **900 40 50 60**

Entre todos, siempre, todo sale bien!
20.000 donantes atendidos en Castilla y León
desde el 13 de marzo hasta el 31 de mayo

¡Gracias!

El Centro de Hemoterapia actualmente también convoca a los donantes mediante un SMS o llamada, por eso es muy importante que si se recibe se acuda a donar, esto también es una cita.

Recordamos a la población que:

- La donación de sangre es un acto absolutamente seguro en el que únicamente están implicados personal sanitario, que conoce perfectamente las medidas de precaución a tomar y personas altruistas y sanas.
- Todos los materiales utilizados son desechables y de un solo uso.
- Los espacios habilitados para hacer campañas de donación de sangre son totalmente seguros, por ellos no transitan enfermos, tan solo gente sana que acude a donar.

Criterios de exclusión COVID 19

- Coronavirus: exclusión de 14 días tras contacto estrecho (de convivencia) con COVID diagnosticado con test positivo o 28 días tras fin de los síntomas.