



Lo que antes era AEXPAINBA
ahora es **Fundación**
Magdalena Moriche

 **Plena**
inclusión
Extremadura

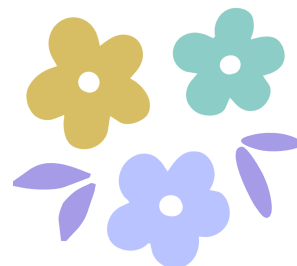
Destinatarios: **Familiares socios**
Asunto: **Club de Familias.**
Servicio: **Dinamización Familiar.**

Club de Familias. Preparados para compartir, aprender y crecer juntos!

Estimadas familias,

Desde el servicio de Dinamización familiar, invitamos a todas las familias beneficiarias de los servicios que sean socias numerarias de Fundación Magdalena Moriche, a:

- **Colaborar en los preparativos día del centro.**



¿Cuándo?

El martes día 21 de abril de 2026, de 5 a 7 de la tarde.

INFORMACIÓN IMPORTANTE:

1. Confirma asistencia en este cuestionario. Pulsa el siguiente enlace:

<https://forms.gle/Rh9fBuPFG8fmkXgFA>

Si te resulta más fácil, tú puedes contactar con M^a Cruz Cortés

llamando al teléfono de la entidad: 924 24 14 14