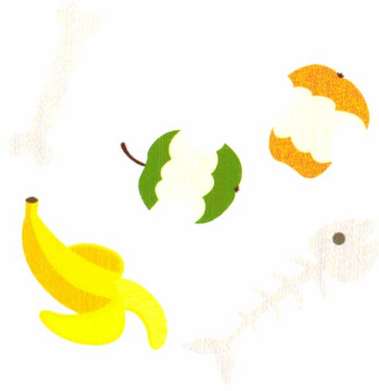


PARA TODO AQUELLO QUE SIENDO BASURA DOMICILIARIA NO VA EN NINGÚN OTRO CONTENEDOR

- Restos de materia orgánica
- Tapones de corchos;
- Pañales, compresas o tampones;
- Servilletas, papel o cartón manchados;
- Cerámica y porcelana;
- Plásticos que no sean envases: muñecos, maquinillas de afeitar

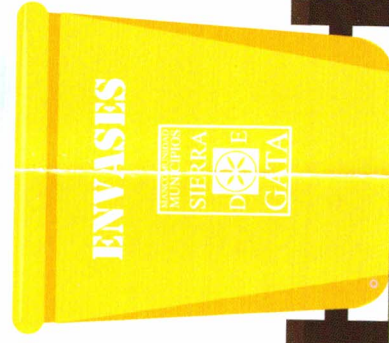


CONTENEDORES AMARILLOS Para envases ligeros.

- Botellas de plástico
- Bote de detergente, champú, gel
- Las Bolsas de patatas
- Tapas y tapones de plástico
- Bolsas de plástico (excepto las bolsas de basura)
- Tarrinas y tapas de yogurt
- Briks
- Latas

¿Por qué los contenedores amarillos tienen bocas tan pequeñas?

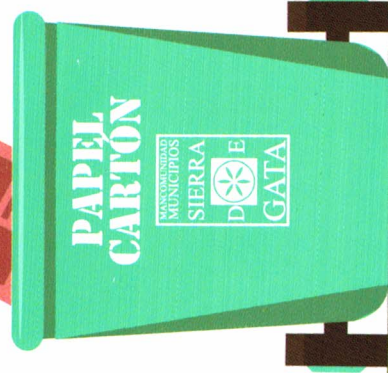
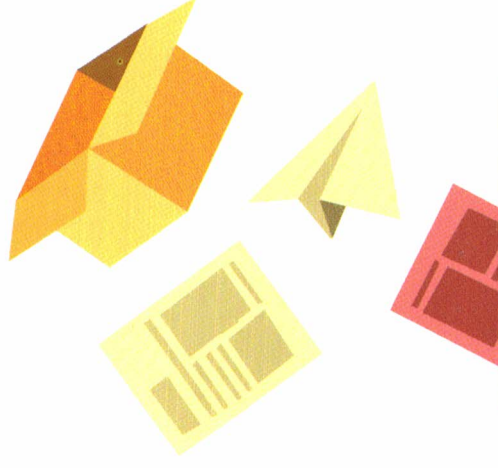
Son tan pequeños para evitar que se depositen en este contenedor residuos que no deben dejarse en él.
No depositar: juguetes de plástico, sillas y mesas de plástico, ni ropa usada.



CONTENEDORES AZULES.

- Papel y Cartón
- Revistas
- Periódicos viejos
- Cajas de cereales
- Cajas de zapatos
- Papel de envolver
- Cuadernos

Pliega las cajas de cartón antes de depositarlo en el interior.



¡RECIICIA!



927 51 45 83

Mancomunidad de Sierra de Gata
C/Mayor, 3 10850 Hoyos, Cáceres.
mancomunidad@sierradegata.es

www.sierradegata.es



UTE SIERRA DE GATA

valoriza medioambiente



UTE SIERRA DE GATA

valoriza medioambiente



Compañía agroforestal de Extremadura, S.L.

Una Compañía de Sisy Services

