



**Ajuntament de
Pacs del Penedès**

**Pressupostos
participatius
2023**

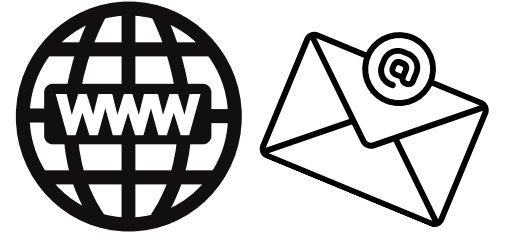


**Decideix sobre el Pressupost
Municipal**

PRESENTACIÓ DE PROPOSTES

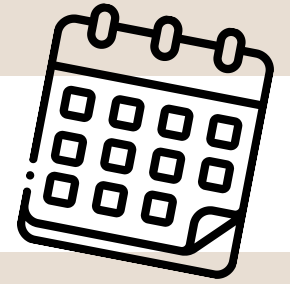
COM?

Heu de descarregar el formulari annex a la web pacsdelpenedes.cat, omplir-lo i enviar-lo al correu "pacsparticipatius@gmail.com" o presentar-lo telemàticament a través de la mateixa web.



QUAN?

El termini per presentar les propostes finalitza el **02/06**



Quins critèris han de seguir les propostes que es presentin?

1 Contingut

Han de ser d'inversió, entenent per inversió les despeses destinades a la creació/millora d'infraestructures.

2 Legalitat

Hauran d'adequar-se a les lleis i normatives vigents al municipi.

3 Competències

Han de ser de competència municipal.

4 Econòmic

Han de tenir un cost màxim de 22.000 € (IVA inclòs) i han de ser valorables tècnica i econòmicament

5 Eficàcia

Han de donar resposta a una necessitat concreta.

6 Sostenibilitat

Han de ser sostenibles (no generar despesa addicional en el futur, exclòs el manteniment) i tenir visió de col·lectivitat, generant un impacte favorable per al conjunt del municipi.

SELECCIÓ I VOTACIÓ

PRESENTACIÓ DE PROPOSTES (FINS 02/06)

Del 15 de maig al 2 de juny.



SELECCIÓ DE PROPOSTES (FINS 14/06)

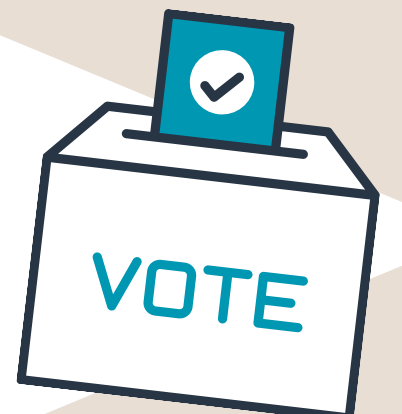
Tancada la fase de presentació, la comissió tècnica seleccionarà les propostes que passaran a la fase de votacions.

Es publicarà una llista de les propostes validades



VOTACIÓ (FINS 04/07)

Del 15 de juny fins el 4 de juliol els majors de 16 anys censats al municipi podran votar telemàticament o a l'urna que hi haurà a l'Ajuntament.



RESULTATS (12/07)

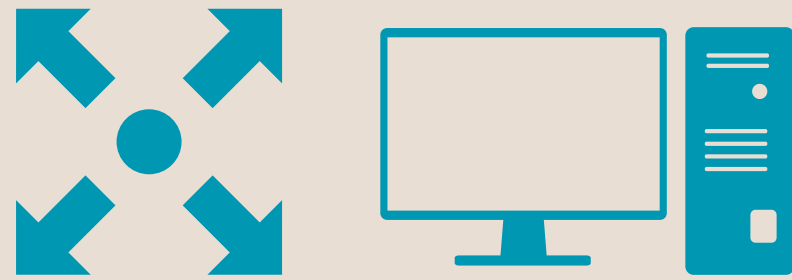
Els resultats de la votació es publicaran a la web de l'ajuntament i a les cartelleres municipals.

Es duran a terme les propostes més votades fins arribar als 22.000 €.

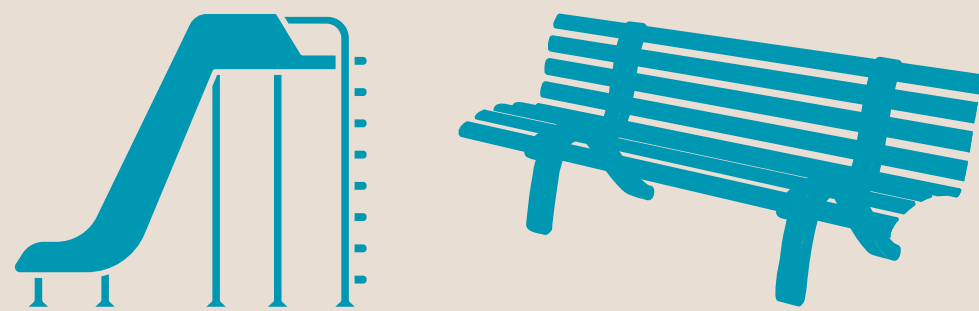


QUÈ ÉS FER UNA INVERSIÓ?

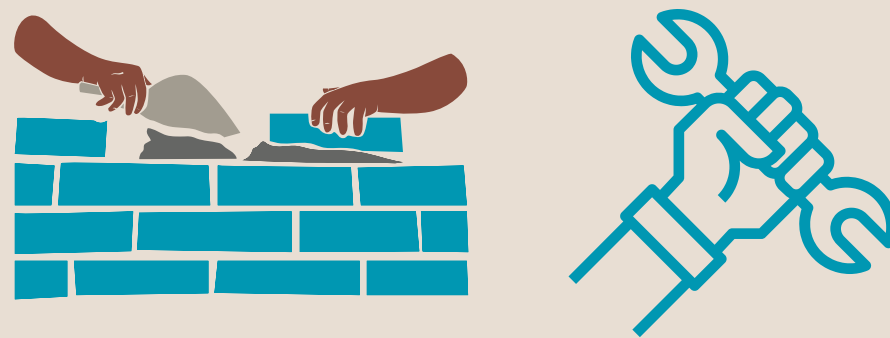
Rehabilitació, reforma, ampliació, adequació, millora o dotació tecnològica d'equipaments públics o infraestructures públiques existents.



Adquisició de mobiliari urbà.



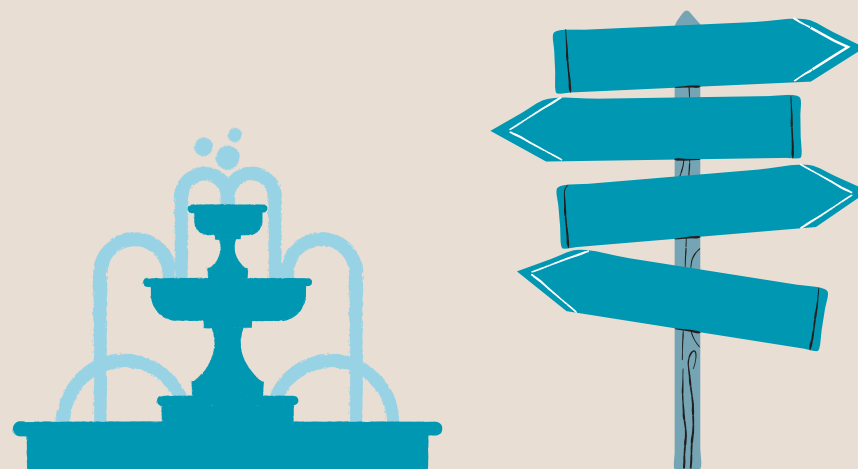
Reurbanització i millora d'espais públics.



Aplicacions o infraestructura tecnològica.



Creació d'infraestructures i equipaments.



Excepte les inversions que requereixin l'elaboració d'un projecte urbanístic

