

Nº 8 de 2020 (Fecha: 18/03/2020)

# BOLETIN

## AGENCIA DE EMPLEO Y DESARROLLO LOCAL

CONCEJALÍA DE PROMOCIÓN  
ECONOMÍA Y EMPLEO

AYUNTAMIENTO DE  
PALAZUELOS DE ERESMA

Íncide

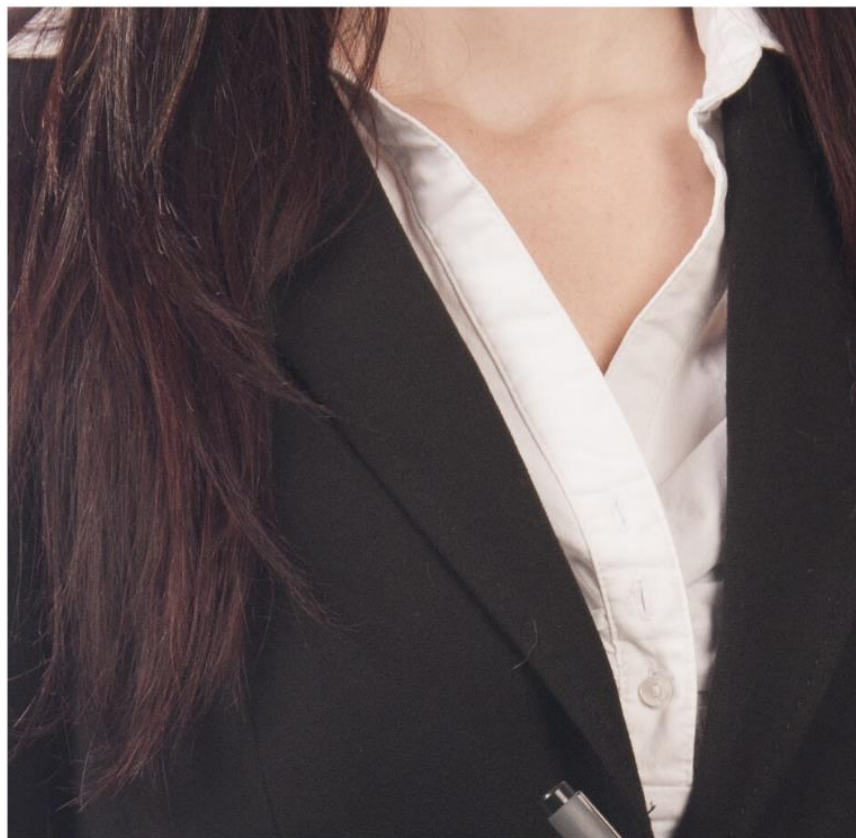
- *Información laboral*
- *Orientación profesional*
- *Intermediación laboral*
- *Empresa / Emprendedores*

**Agencia de Empleo y  
Desarrollo Local**



**AYUNTAMIENTO DE  
PALAZUELOS DE ERESMA**

Concejalía de promoción  
económica y empleo



**#ESTE  
VIRUS  
LO  
PARAMOS  
UNIDOS**



Seguimos trabajando en  
servicio telemático

### SERVICIO TELEMÁTICO DE INFORMACIÓN LABORAL DE LA A.E.D.L. DEL AYUNTAMIENTO DE PALAZUELOS DE ERESMA

- Prestaciones por desempleo
- Ocupaciones más demandadas
- Profesiones de futuro
- Garantía juvenil
- Contratos
- Despidos
- Etc

Formato: Consultas a través de correo electrónico [adl@palazuelosdeeresma.es](mailto:adl@palazuelosdeeresma.es) [#orientacionlaboral](#) [#comerciolocal](#) [#trabajo](#) [#empleo](#) o skype (luis vallejo aparicio).

### MEDIDAS LABORALES FRENTE AL COVID-19



#### MEDIDAS LABORALES FRENTE AL COVID-19

- ✓ Favorecer y facilitar el **trabajo a distancia**.
- ✓ Facilidades para **conciliar** con el objetivo de cuidar a familiares.
- ✓ Agilizar el proceso de autorización de **ERTEs para conservar el empleo** cuando pase la crisis sanitaria.
- ✓ El Estado pagará las **prestaciones por desempleo** de todos los trabajadores y trabajadoras afectadas por ERTes. **Ninguna trabajadora o trabajador quedará desprotegido** en la crisis sanitaria.
- ✓ El **paro cobrado mientras dure esta situación no restará** a trabajadoras y trabajadores su acumulado en la prestación por desempleo.
- ✓ **Beneficios específicos** para trabajadoras y trabajadores fijos discontinuos, a tiempo parcial y cooperativistas en materia de prestaciones por desempleo.
- ✓ Prórroga automática de las **prestaciones por desempleo**.

#EscudoSocialCoronavirus

## INFORMACIÓN LABORAL EN DETALLE SOBRE ESTA CRISIS:

- Preguntas más frecuentes sobre la prevención de los riesgos laborales derivados del coronavirus: [enlace](#)
- [ME HA AFECTADO UN ERE O ERTE \(información\)](#)

## INFORMACIÓN ACERCA DEL MERCADO DE TRABAJO

### OBSERVATORIO DEL SEPE

[Los perfiles de la oferta de empleo](#)  
[Prospección y detección de necesidades formativas](#)  
[Informes sobre el mercado de trabajo](#)  
[Informes y estudios sobre tendencias del mercado de trabajo](#)  
[Estudios prospectivos sectoriales](#)

### OBSERVATORIO DEL ECYL (CASTILLA Y LEÓN)

También puedes encontrar datos sobre el estado de las ocupaciones en la web del ECYL, visita este enlace: [Las ocupaciones en el mercado de trabajo en CYL](#)

### OTRAS FUENTES PARA ESTUDIAR PERFILES OCUPACIONALES A NIVEL NACIONAL

[INCUAL, CATALOGO NACIONAL DE OCUPACIONES](#)  
[Ocupaciones Barcelona treball](#)

### ESTUDIOS RECIENTES ACERCA DEL MERCADO DE TRABAJO

TOP 10 Profesiones Tecnológicas 2019 INESDI 2020  
[Informe Perspectivas sociales y del empleo en el mundo – Tendencias 2020](#). OIT  
[Índice de Competitividad por el Talento Global \(GTCL\)](#)  
[Ponle Fin al Paro. Guía de empleo para Parados de Larga Duración](#). Fundación Adecco y Savia 2019  
[Informe Talento conectado](#). Infoempleo-EY 2019

Más estudios: <https://www.orientamartamouliaa.es/informes-y-estudios/>

## ORIENTACIÓN PROFESIONAL

### SERVICIO TELEMÁTICO DE ORIENTACIÓN PROFESIONAL DE LA A.E.D.L. DEL AYUNTAMIENTO DE PALAZUELOS DE ERESMA

Descripción: Atención personalizada para:

- Elección de estudios (primer estudio, reorientación de carrera).
- Análisis de empleabilidad.
- Planificación y acompañamiento en la búsqueda de empleo (Perfil profesional, Fijar Ocupaciones objetivo y estudiarlas a fondo; Identificar y estudiar Empresas Objetivo, Contactos objetivo, Mejorar en el uso de herramientas clave como el cv, la entrevista de trabajo, o la presencia digital, usar los recurso clave, etc).
- Búsqueda de opciones para la Reorientación profesional.
- Gestión de la vida profesional.

Formato: Asesoría individual en varias sesiones

Como acceder al Servicio: *Pide cita en el T.:* 647613229, *ó E.:* [adl@palazuelosdeeresma.es](mailto:adl@palazuelosdeeresma.es).

Como se presta el servicio: *las sesiones se harán a través de skype.*

## CONSEJOS

### [4 herramientas para trabajar en remoto](#)

[Nuevos trabajos que la tecnología traerá en los próximos años](#)

[Diez habilidades profesionales que marcarán un antes y un después este 2020](#)

## GUIAS DE EMPRESAS

[GUÍA DE EMPRESAS DEL MUNICIPIO DE PALAZUELOS DE ERESMA.](#) Gestiona: A.E.D.L. Concejalía de promoción económica y empleo del Ayuntamiento de Palazuelos de Eresma.

[DIRECTORIO DE EMPRESAS DE SEGOVIA](#)

[GUÍA UNIVERSIA](#)

## RANKINGS DE MEJORES EMPRESAS EMPLEADORAS DE ESPAÑA

Top employers: <https://www.top-employers.com/es-ES/top-employers-certificados/?country=Spain>

## INTERMEDIACION LABORAL

ECYL (Servicio público de empleo de Castilla León, delegación SEGOVIA)

### FARMACÉUTICO/A

Para más información acuda a [Oficina Virtual](#)

EMPLEO RURAL (ofertas de empleo gestionadas por los grupos de acción local de Castilla y León)

**LAS SIGUIENTES OFERTAS ESTÁN SIENDO INTERMEDIADAS POR GRUPOS DE ACCIÓN LOCAL DE LA PROVINCIA DE SEGOVIA**

### GRUPO SEGOVIA SUR

- ENFERMERO
- PROMOTOR/A LABORAL

[Enlace para inscribirse a las ofertas.](#) Más información:: 921449059

## PORTALES PRIVADOS DE INTERMEDIACIÓN LABORAL

### TUTRABAJO

- [DUE, ENFERMERO/A](#)

### INFOJOBS

[AUXILIAR DE ENFERMERIA](#)

[SERVICIOS SOCIALES GRUPO NORTE](#)

Segovia

SE BUSCA AUXILIAR DE ENFERMERIA PARA CUBRIR VACACIONES EN JORNADA COMPLETA TURNOS DE MAÑANA

Y TARDE

Contrato de duración determinada

Jornada completa

900 € - 1200 € Bruto/mes

[Electricista - Zona El Espinar - Segovia](#)

[AGIO GLOBAL TRABAJO TEMPORAL](#)

Agio Global TT selecciona electricista para importante empresa situada en la zona de El Espinar. Imprescindible experiencia en el puesto.

[OPERARIO/A Y/O CARRETILLERO/A ALIMENTACIÓN](#)

[GI GROUP](#)

Sanchonúño

Seleccionamos para una importante empresa del sector de alimentación ubicada en Sanchonúño operarios/as y carretilleros/as para realizar el manipulado de producto en cadena de producción, empaquetado y etiquetado, y la carga/descarga de productos para trabajar de lunes a domingo, en turnos rotativos de mañana, tarde o noche. Los requisitos son: -Para el puesto de carretillero, carnet de carretillero y experiencia previa mínima de 1 año en puesto similar. - Ganas de trabajar y motivación por aprender. - Imprescindible disponibilidad para trabajar de lunes a domingo a turnos de mañana, tarde y noche. - Disponibilidad de vehículo propio para desplazarse al centro de trabajo.

[Vigilante de Seguridad Segovia](#)

[Empresa de Servicios de Ámbito Nacional](#)

Segovia

Se solicitan vigilantes de seguridad para servicios en Segovia. Título de vigilante y T.I.P en vigor, imprescindible.

Salario: Según convenio.

[Tasador/Valorador de activos inmobiliarios](#)

[FBM Arquitectura Técnica](#)

El Espinar

Se precisa colaborador externo para estudio de arquitectura técnica dedicado principalmente a tasaciones y valoraciones de activos inmobiliarios para diferentes entidades. El perfil solicitado deberá ser profesional colegiado y dado de alta como autónomo con posibilidad de emisión de facturas. Se requiere un año mínimo de experiencia en el campo de las tasaciones y valoraciones inmobiliarias con conocimientos altos de Ms Office y BORSAN. La jornada y la remuneración será en función de la carga de trabajo asignada. El profesional facturará por cada encargo asignado y deberá cumplir los plazos pactados. No se requiere jornada presencial.

Contrato autónomo

Jornada indiferente

10.000 € - 24.000 € Bruto/año

[Ingeniero/a Procesos](#)

[SYNERGIE T.T., E.T.T. Castilla León](#)

Segovia

Synergie TT ETT SAU selecciona para empresa de la provincia de Segovia, Ingeniero/a de procesos. Funciones - Análisis, diseño e implantación de nuevos procesos así como modificación de los procesos ya existentes - Puesta en marcha de los medios de producción. - Liderar y trabajar en los planes de mejora de Productividad, Calidad y Seguridad - Diseño de la distribución en planta - Dar soporte a Fábrica en Incidencias. Se ofrece - Contrato trabajo

[Ingeniero/a Informático](#)

[SYNERGIE T.T., E.T.T. Castilla León](#)

Navalmanzano

Synergie TT ETT selecciona para empresa ubicada en la Zona de Navalmanzano Ingeniero/a Informático.

Funciones - Consultoría funcional y programación ERP Dynamics 365 Business Central como solución global procesos compañía. - Toma de requerimientos y gestión de proyectos con el cliente. - Participar en el diseño de procedimientos de pruebas a nivel técnico. - Análisis de requerimientos funcionales y soporte usuario.

[Cajero - Cajera](#)

[LUPA SUPERMERCADOS](#)

La Lastrilla

Funciones Supermercados LUPA busca incorporar personal de caja para su Supermercado en La Lastrilla (Segovia). Entre las funciones del puesto destacan: +Atención al cliente +Realización de cobros en caja +Limpieza de tienda +Reposición Se ofrece +Jornada tiempo completo de lunes a sábado +Horarios en turnos rotativos +Salario según convenio.

**INDEED**

[AUXILIAR DE ENFERMERÍA](#). Fundaciondiagrama. Espirido, Segovia provincia

[operario/a con puente grúa](#). [adecco staffing 3,8](#). Segovia, Segovia provincia

[LIMPIEZA](#). Fundaciondiagrama. Espirido, Segovia provincia

[MECÁNICO/MONTADOR CUALIFICADO POR VEHICULO INDUSTRIAL](#). SERVICIO LA UNION SEGOVIA SL Valverde del Majano, Segovia provincia

*Nota: estas ofertas de empleo que usted está consultado se están difundiendo en otras webs de información de oferta y demanda de empleo, nosotros las hemos incluido en este boletín a modo meramente informativo, y no nos hacemos responsables de su veracidad. PULSA EN LOS ENLACES PARA APLICAR.*

## FORMACIÓN

**SERVICIOS FORMACIÓN A.E.D.L. DEL AYUNTAMIENTO DE PALAZUELOS DE ERESMA**

***Talleres de ayuda para la búsqueda de empleo y Talleres para empresas y emprendedores***

**Formato de los talleres:** Talleres online usando la plataforma google classroom.

**Como acceder:**

- Abriremos inscripción para cada taller a través de un formulario colgado en la web.
- Una vez que te hayas inscrito, te enviaremos un código a tu correo electrónico y podrás seguir el taller a la hora que tu quieras o cuando puedas. Eso sí, daremos un plazo de termino para cada uno de ellos.

**En los próximos días publicaremos DOS CURSOS, estad atentos!**

***Información telemática sobre formación tanto para trabajadores como para empresas***

Como acceder: E.: [adl@palazuelosdeeresma.es](mailto:adl@palazuelosdeeresma.es) , T.: 647613229

**LA A.E.D.L. CREA ESTASELECCIÓN DE CURSOS NO PRESENCIALES GRATUITOS PUBLICADOS POR EMPRESAS Y ENTIDADES**

**Cursos online Segovia Activa:** [Escuela de formación SegoviActiva](#)

**Formación gratuita online para jóvenes programa PICE (Camara de SEGOVIA).** [Enlace](#)

**Castilla y León digital.** [Enlace](#)

**Plataformas para ampliar conocimientos online**

- UDEMY. [ENLACE](#)
- MOOC'S, [ENLACE](#)
- UNED. [ENLACE](#)
- COURSERA, [ENLACE](#)
- CURSOS MICROSOFT, [ENLACE](#)
- CURSOS Y CERTIFICACIONES DE APPLE: [ENLACE](#)
- CURSOS Y CERTIFICACIONES DE GOOGLE: [ENLACE](#)
- CURSOS DIFERENCIATE, [ENLACE](#)
- CURSOS TIC DE GOOGLE, PROGRAMA ACTIVATE. [ENLACE A LOS CURSOS](#)

## EMPRESAS Y EMPRENDEDORES

### SERVICIOS Y RECURSOS PARA EMPRENDEDORES Y EMPRESAS LOCALES DE LA AGENCIA DE EMPLEO DEL AYTO. DE PALAZUELOS DE ERESMA.

#### Servicio de asesoría a empresas y autonomos

**Descripción:** Atención personalizada telemática para:

- Marketing digital y SEO Local
- SEM (anuncios)
- Ecommerce
- Contratación
- Etc

**Formato:** Asesoría individual en una o varias sesiones a través de skype

**Como acceder al Servicio:** E.: [adl@palazuelosdeeresma.es](mailto:adl@palazuelosdeeresma.es). T.: 647613229

#### Servicio de asesoría a emprendedores

**Descripción:** Atención personalizada telemática para:

- Oportunidades de mercado existentes
- Tutorías de planes de negocio
- Tutoría estudio de la competencia
- Líneas de financiación
- Ayudas y subvenciones
- Trámites de alta
- Impuestos
- Marketing digital y SEO Local
- Ecommerce
- Contratación
- Etc.

**Como acceder al Servicio:** Pide cita en el T.: 647613229, ó E.: [adl@palazuelosdeeresma.es](mailto:adl@palazuelosdeeresma.es).

**Como se presta el servicio:** Consulta telefónica o por correo electrónico, o itinerario de sesiones a través de skype

#### Servicio de promoción empresarial

**Integración de la empresa en las guía digitales de la web municipal:**

- Guía digital de empresas (todos los sectores) enlace al formulario para subir tu empresa: <http://www.palazuelosdeeresma.es/empresas-y-comercios-en-el-municipio-directorio-m>. Si lo prefieres, mándanos tus datos por mail (adl@palazuelosdeeresma.es), y nosotros lo hacemos.
- Mapa digital de empresas de los sectores Comercio y Horeca (nuevo servicio). mándanos tus datos por mail (adl@palazuelosdeeresma.es), y nosotros lo hacemos.

### Información a empresas y autónomos

**¿Eres un@ trabajador@ por cuenta propia?**  
**ESTAS SON LAS NUEVAS AYUDAS POR LA CRISIS DEL COVID-19**

**Mi negocio se ha visto severamente afectado**

Si tu negocio está suspendido por la declaración del estado de alarma o tu facturación ha caído un 75% o más, tienes derecho a cobrar la PRESTACIÓN EXTRAORDINARIA POR CESE DE ACTIVIDAD, incluso aunque no hayas cotizado el periodo mínimo necesario.

Cobrarás una prestación equivalente al 70% DE LA BASE REGULADORA durante un mes o hasta el último día del mes en que finalice el estado de alarma

MINISTERIO DE INCLUSIÓN, SEGURIDAD SOCIAL Y MIGRACIONES

#ESTE VIRUS LO PARAMOS UNIDOS

Más información: [t.co/8m57sukvvo](https://t.co/8m57sukvvo)

[Exoneración de cuotas ERTE: será del 75% para las empresas con más de 50 trabajadores](#)

[El Ejecutivo exime a las empresas insolventes de declararse en concurso](#)

[El Gobierno garantizará las entregas de las compras por Internet](#)

[Ayudas para que las empresas hagan ERTE exprés y no despidan](#)

[Cuatro ideas internacionales para adaptar en España](#)

18/03/2020 a las 20:00 h. – webinar online: “consejos profesionales y medidas reales de actuación laboral por las empresas ante la crisis originada por el covid-19”.- [Enlace](#).



A.E.D.L.  
Concejalía de promoción  
económica y empleo

AYUNTAMIENTO DE  
PALAZUELOS DE ERESMA

VISITANOS O CONTACTA

AYUNTAMIENTO DE PALAZUELOS DE ERESMA, C/ REAL 17, PALAZUELOS  
DE ERESMA, EN CARRETERA DE SEGOVIA 6, TABANERA DEL MONTE  
(pide cita)

921 449354 extensión 8

[adl@palazuelosdeeresma.es](mailto:adl@palazuelosdeeresma.es)