

Plan de Movilidad Urbana Sostenible de Ámbito Supramunicipal de la Red de Municipios Sostenibles de Cáceres



PMUS Red de Municipios Sostenibles de Cáceres



El 26 de mayo comienzan los trabajos de elaboración del PMUS de la Red de Municipios Sostenibles de Cáceres. Necesitamos tu colaboración. **¡PARTICIPA!**

¿Qué es un PMUS?

Un PMUS es un plan estratégico diseñado para satisfacer las necesidades de movilidad en los municipios que lo integran y sus entornos, cuyo fin es alcanzar una mejora de la calidad de vida, una mayor cohesión social y desarrollo económico, mediante la implantación de formas de desplazamiento más sostenibles, la reducción del consumo energético y las emisiones contaminantes.

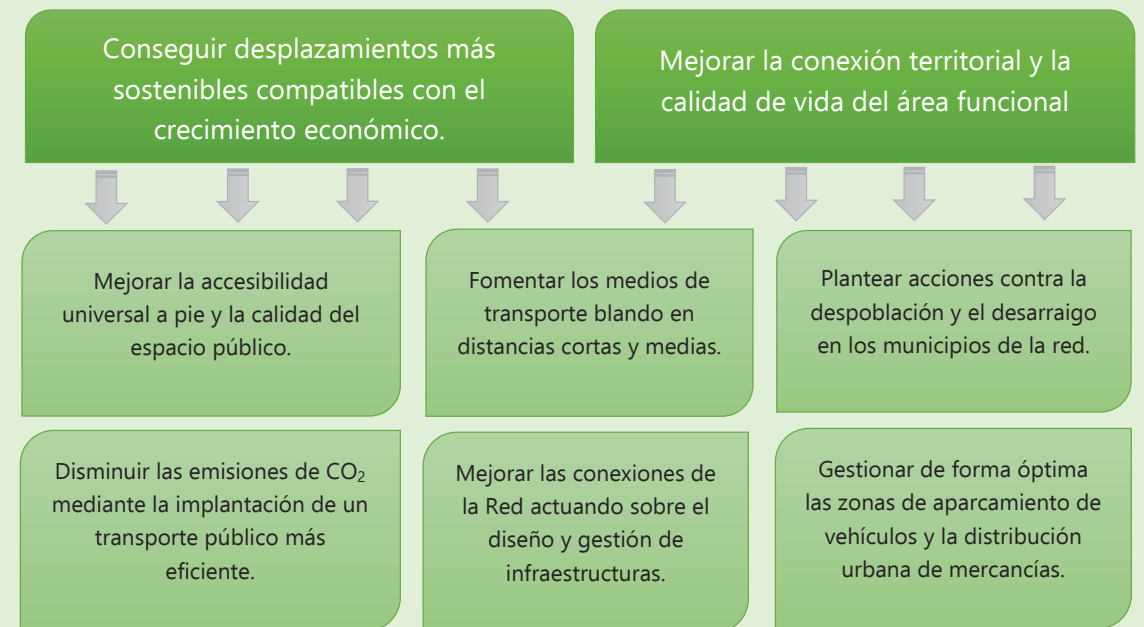
Fases del PMUS

El desarrollo de los trabajos del PMUS están estructurados conforme a cuatro fases consecutivas, incluyendo un proceso de participación pública.



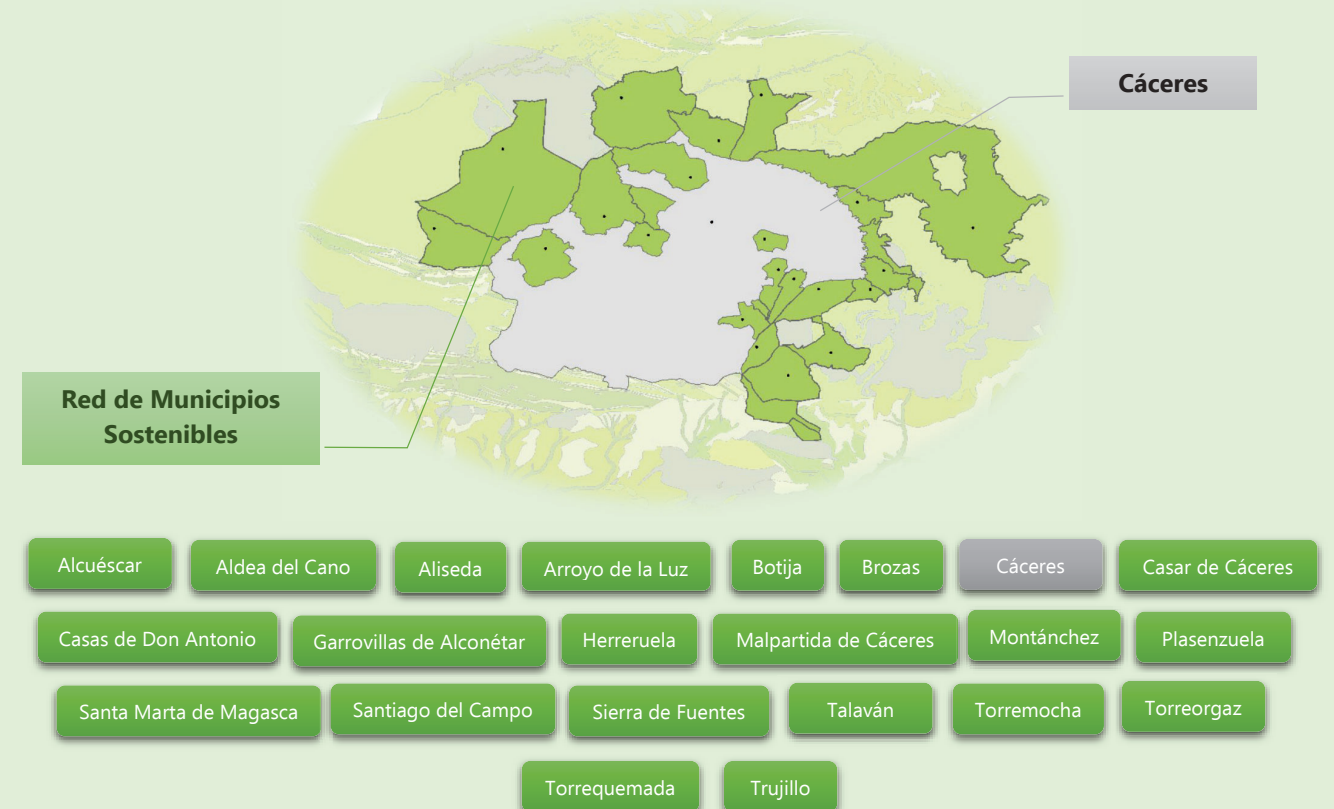
EX10. Estrategia de Desarrollo Urbano Sostenible e Integrado Red de Municipios Sostenibles de Cáceres.

Objetivos del PMUS



Ámbito geográfico

El área urbana funcional de aplicación del PMUS está compuesto por una red de 21 municipios colindantes con la ciudad de Cáceres.



EX10. Estrategia de Desarrollo Urbano Sostenible e Integrado Red de Municipios Sostenibles de Cáceres.