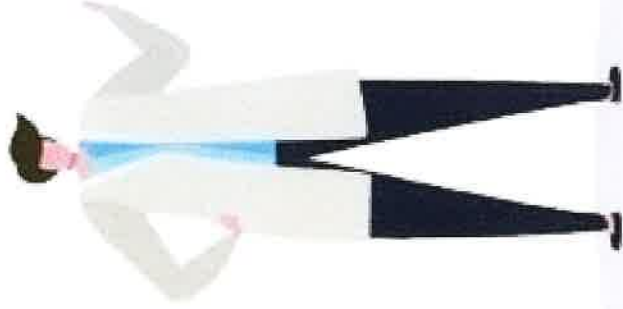




Castilla-La Mancha



SERVICIOS SOCIALES DE ATENCIÓN PRIMARIA



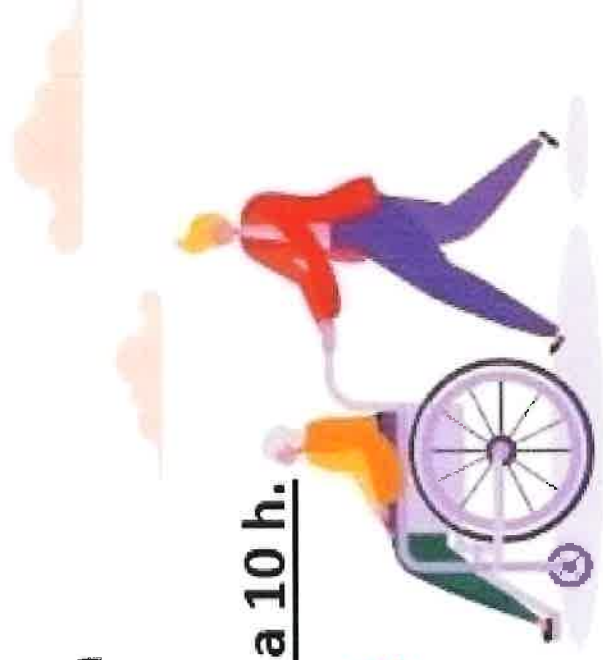
AYUNTAMIENTO DE LETUR

Horario para **PEDIR CITA** con la

Trabajadora Social:

De lunes a miércoles, de 9 a 10 h.

En el teléfono: **680221578**



Horario de **ATENCIÓN AL PÚBLICO: Miércoles, de 10 a 13 horas.**