

## INFORMACIÓN SOBRE LA APERTURA DEL CEMENTERIO EN LOS PRÓXIMOS DÍAS CON MOTIVO DE LA FESTIVIDAD DE TODOS LOS SANTOS

Este año la celebración del día de Todos los Santos vendrá marcada por la crisis sanitaria producida por el COVID-19.

Conscientes de lo que este significa esta celebración para muchos vecinos y vecinas, el Ayuntamiento ha elaborado un **protocolo de medidas preventivas para acceder al cementerio que deben ser de obligado cumplimiento por parte de todos.**

A continuación os informamos de todas las normas y recomendaciones cuyo único objetivo es que las **visitas a las sepulturas de nuestros familiares y amigos, la colocación de flores y el adecentamiento de las sepulturas se espacien en el tiempo y no se produzcan aglomeraciones.**

- ⇒ Desde el 19 de octubre al 2 de Noviembre el cementerio permanecerá abierto en su horario habitual.
- ⇒ **ES IMPRESCINDIBLE ACCEDER CON MASCARILLA**
- ⇒ Se deberá en todo momento mantener la distancia social y no podrá haber más de una persona por sepultura, exceptuando personas que necesiten acompañamiento.
- ⇒ **Se recomienda permanecer en el interior del cementerio el menor tiempo posible (45 minutos máximo)** evitando aglomeraciones y favoreciendo que todos los vecinos y vecinas puedan acceder ordenadamente al cementerio.
- ⇒ **El aforo será del 50% y estará controlado por personal del Ayuntamiento y Protección Civil.**
- ⇒ Se deberán respetar en todo momento las indicaciones de entrada y salida al igual que los itinerarios marcados.
- ⇒ Los aseos permanecerán cerrados.
- ⇒ Habrá únicamente dos grifos en uso y será imprescindible la desinfección de manos para cada uso.
- ⇒ No se podrán intercambiar ni prestar enseres o productos de limpieza



## DÍAS DE CELEBRACIÓN DE LA SANTA MISA

### ⇒ USO OBLIGATORIO DE MASCARILLA

⇒ Se deberá en todo momento mantener la distancia social y no podrá haber más de una persona por sepultura. El resto de personas podrán asistir a misa en cualquier otra parte del cementerio siempre que se respete la distancia de seguridad y no sean zonas de tránsito.

⇒ Habrá sillas disponibles únicamente para las personas que lo necesiten.

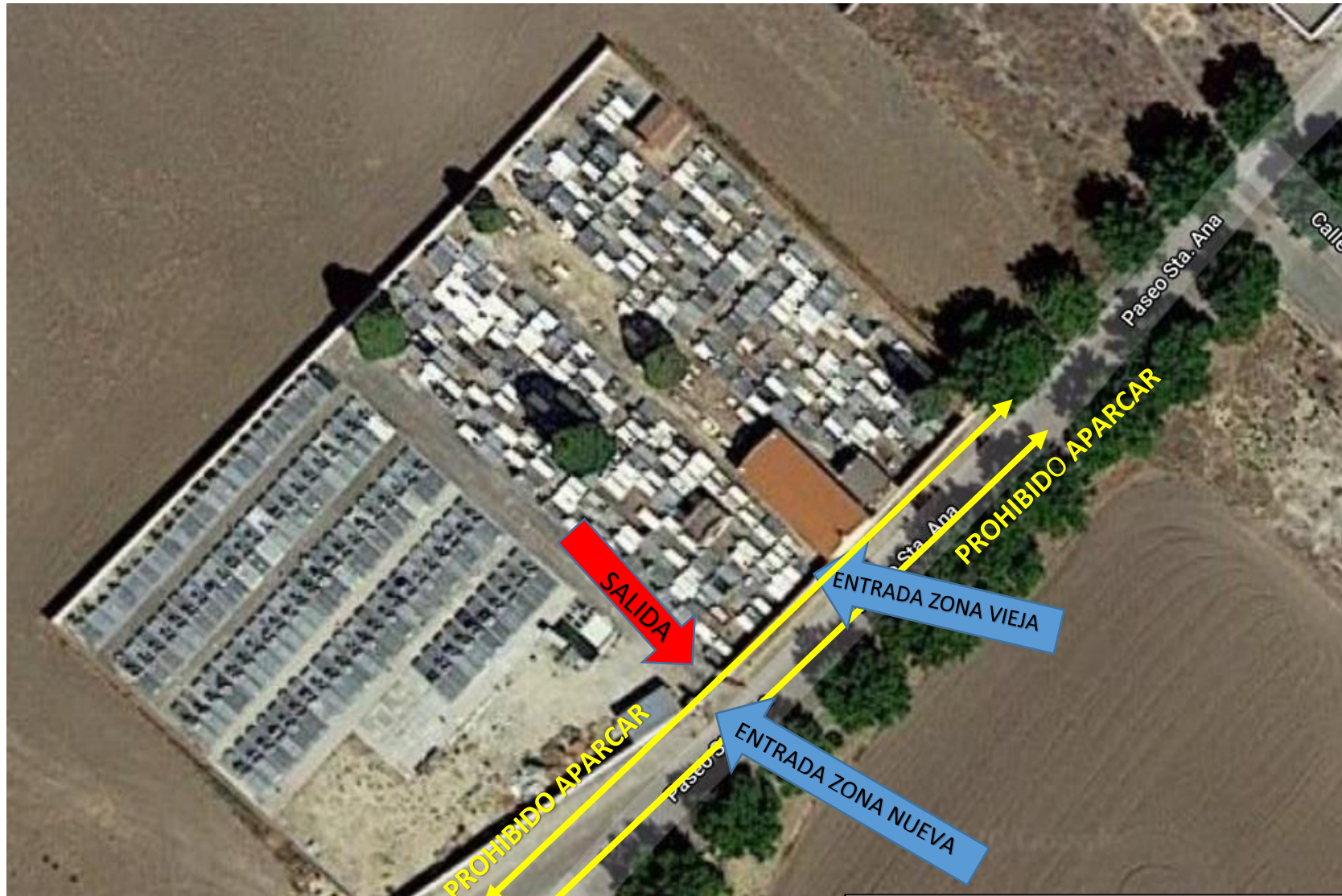
**EN TODO MOMENTO SE DEBERÁ CUMPLIR EL PROTOCOLO ESTABLECIDO POR EL AYUNTAMIENTO.**

Todas estas medidas y recomendaciones podrán ser modificadas en función de la evolución de la pandemia en nuestro municipio y comarca. Si la situación epidemiológica empeora se endurecerían las medidas e incluso se podría cerrar el cementerio.

En cualquier caso, desde el Ayuntamiento recomendamos a todos los vecinos y vecinas que tengan posibilidad de visitar a sus difuntos en otras fechas con menos afluencia, que lo hagan para evitar posibles contagios, **así como las personas más vulnerables al virus deben evitar asistir al cementerio en estos días.**



## ENTRADAS Y SALIDAS CEMENTERIO MUNICIPAL



**HABRÁ DOS PUERTAS DE ACCESO AL CEMENTERIO Y UNA ÚNICA PUERTA DE SALIDA:**

- Acceso zona vieja puerta pequeña
- Acceso zona nueva puerta grande parte izquierda
- Única salida puerta grande parte derecha
- PROHIBIDO APARCAR a ambos lado de la calle o a lo largo del cementerio.

Para pasar de la zona nueva a la zona vieja es obligatorio salir del cementerio y volver a entrar por la puerta pequeña. El pasillo que conecta las dos zonas, al ser muy estrecho, solo será de paso de la zona vieja a la nueva.