



La fortaleza
de los Servicios
Sociales de la
Diputación de
Segovia:

El cuidado
de las
personas



Diputación
de Segovia



asuntos
sociales

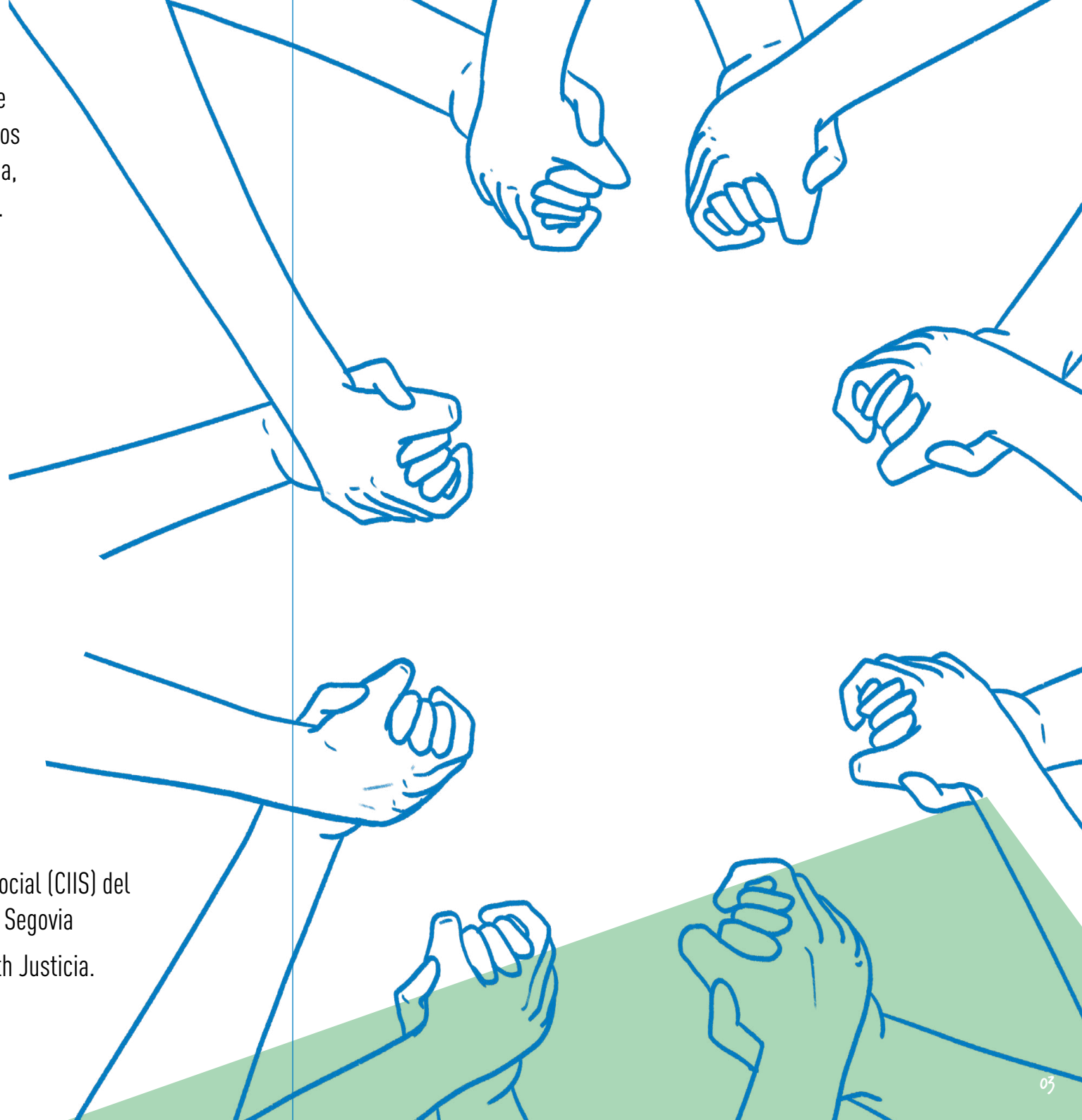
SUMAMOS JUNTOS

En este folleto encontrarás la organización de los servicios y apoyos que se ofrecen desde los Servicios Sociales de la Diputación de Segovia, cofinanciados por la Junta de Castilla y León.

Edita: Centro de Investigación e Innovación Social (CIIS) del Área de Asuntos Sociales de la Diputación de Segovia

Ilustraciones, diseño y maquetación: Elisabeth Justicia.

D.L.: SG 47-2024



Palabras del presidente

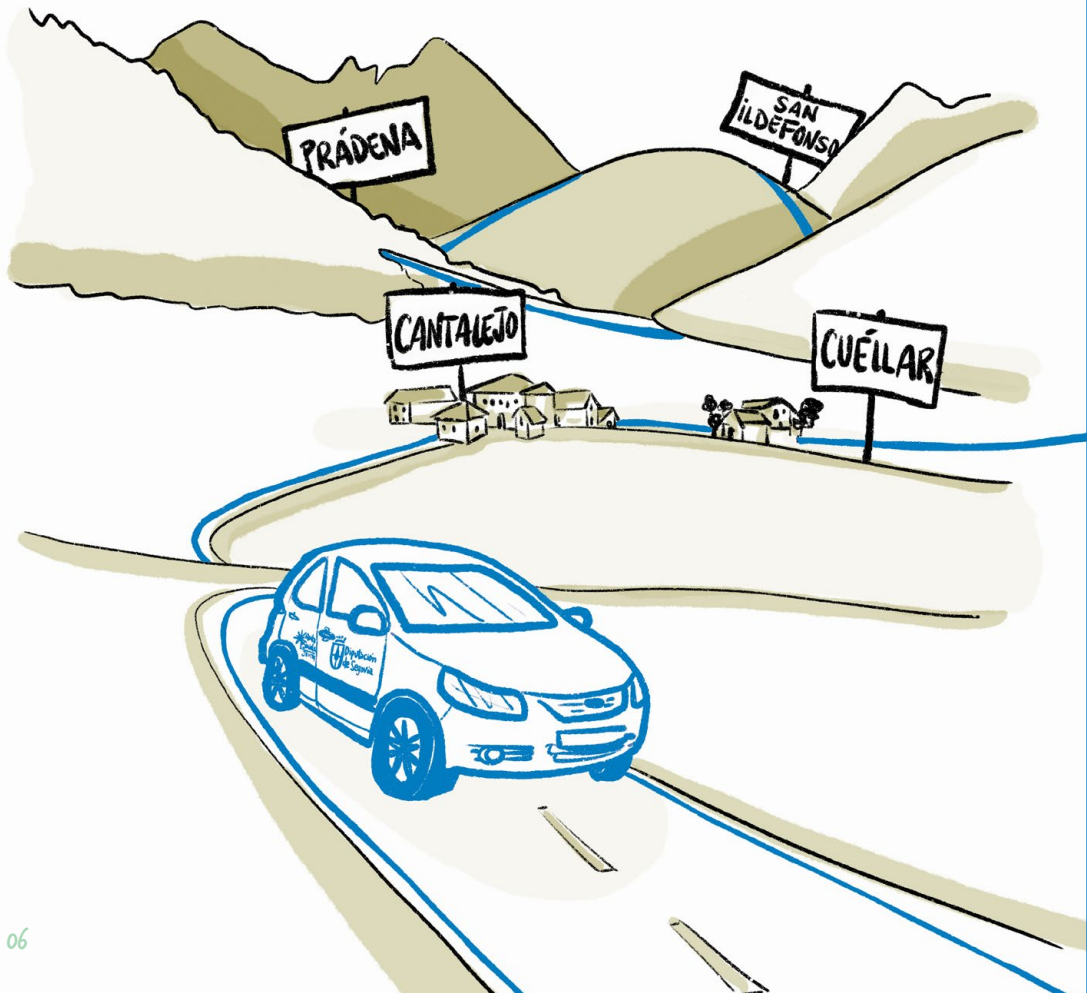


“ En la Diputación de Segovia estamos convencidos de que no hay mayores abanderadas de nuestro trabajo que las políticas y las decisiones enfocadas a mejorar la vida de las personas que habitan en nuestro territorio. Por ello y por ellas la labor que se realiza desde el Área de Asuntos Sociales de la institución es fundamental y es importante que sea conocida por la ciudadanía, niñas y niños, mayores, mujeres y hombres de Segovia y personas extranjeras que residen en nuestros pueblos.

Con ese fin, y con el cariño y cuidado que ponemos en cada una de nuestras acciones, hemos elaborado este folleto que, esperamos, te acompañe, como te acompañaremos desde la Diputación siempre que nos necesites.

”
Miguel Ángel de Vicente Martín,
Presidente de la Diputación de Segovia

Profesionales que componen los CEAAS



En los CEAAS trabajan en equipo profesionales de distintas disciplinas del ámbito del trabajo social, la psicología, la educación, la intervención comunitaria...



Profesionales CEAAS

¿En qué apoyamos desde los servicios sociales de la Diputación de Segovia?

¿SABÍAS QUE...

LOS SERVICIOS SOCIALES PROMUEVEN, PROTEGEN Y APOYAN LA INTERACCIÓN EN TU ENTORNO Y, POR LO TANTO, MEJORAN TU AUTONOMÍA, TU INTEGRACIÓN FAMILIAR Y COMUNITARIA EN EL MUNICIPIO EN EL QUE RESIDES?



1 Informamos y orientamos sobre servicios sociales

Garantizamos información suficiente, veraz, accesible y facilitada en términos comprensibles. También participamos en actividades de difusión o divulgación de actuaciones incluidas en el Sistema de Servicios Sociales.



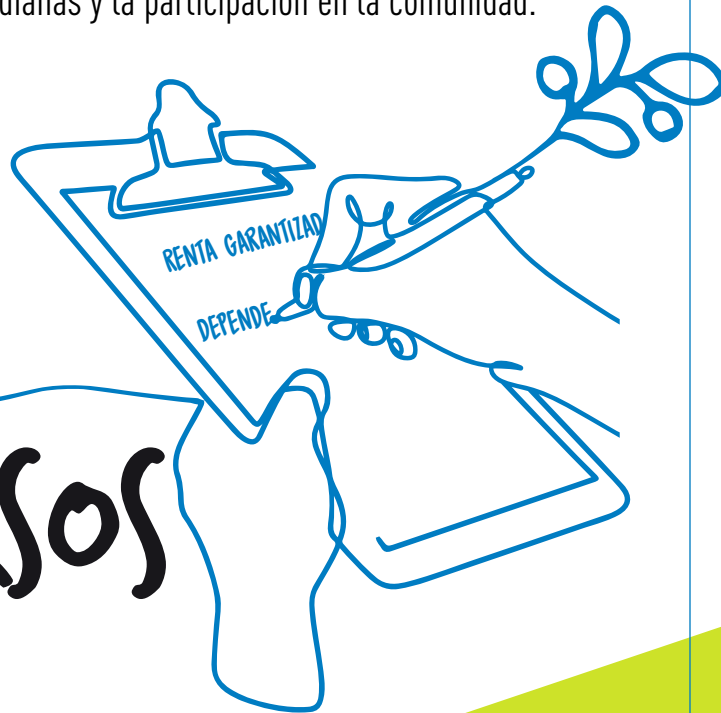
2 Valoramos demandas y necesidades

INDIVIDUALES, FAMILIARES
Y COMUNITARIAS

Determinamos si las demandas y solicitudes son el recurso idóneo para la situación personal de esa unidad familiar. Y, en caso de no ser así, se valora la opción más adecuada.

SERVICIOS DE ATENCIÓN EN EL DOMICILIO

Fomentan el cuidado de la salud, el mantenimiento de las actividades cotidianas y la participación en la comunidad.



OTROS RECURSOS

ACCESO A RESIDENCIAS

Servicio que garantiza la atención integral y continuada a las necesidades de la persona, "RESIDENCIAS COMO EN CASA"*

TODAS LAS PERSONAS NECESITAMOS LO MISMO PERO DE FORMA DIFERENTE:



La Diputación cuenta con los siguientes centros:

- Centro de Servicios Sociales "LA FUENCISLA"
- Residencia de Personas Mayores "LA ALAMEDA"
- Centro de Atención a Personas con Discapacidad "LOS JUNCOS"

3

Apoyamos a personas

EN SITUACIÓN DE RIESGO

Establecemos el conjunto más adecuado de apoyos profesionales para que personas o familias superen una situación de dificultad. Para ello contamos con:

ESPECIALISTAS EN

INCLUSIÓN

SOCIAL



Promovemos el desarrollo personal, la mejora de la empleabilidad y la inclusión familiar y relacional de las personas en riesgo de exclusión social.

ESPECIALISTAS EN

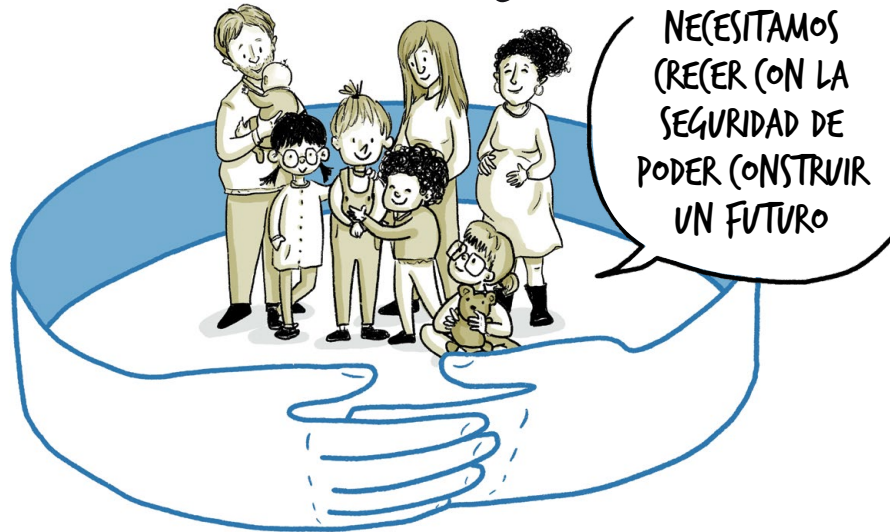
AUTONOMÍA

PERSONAL

MI FALTA DE AUTONOMÍA ME PERMITE DESCUBRIR QUE SOLO TENGO QUE ADECUAR MIS APOYOS PARA SEGUIR SIENDO CAPAZ



ESPECIALISTAS EN ATENCIÓN A FAMILIAS



NECESITAMOS
CRECER CON LA
SEGURIDAD DE
PODER CONSTRUIR
UN FUTURO

* Además la Diputación cuenta con el Centro de Protección de Menores:
"JUAN PABLO II Y NUEVO HOGAR"

SERVICIOS DE CONCILIACIÓN FAMILIAR

Para favorecer la conciliación de la vida familiar, laboral y personal en el ámbito rural con centros de atención a niños y niñas, con el fin de satisfacer sus necesidades de cuidado y educación.

ATENCIÓN A MUJERES VÍCTIMAS DE VIOLENCIA DE GÉNERO



QUÉ NECESARIO
ES TENER UN
LUGAR DONDE
ENCONTRARTE

* Y además, la Diputación cuenta con la casa de acogida
"LA ALBORADA"

4 Apoyamos la convivencia

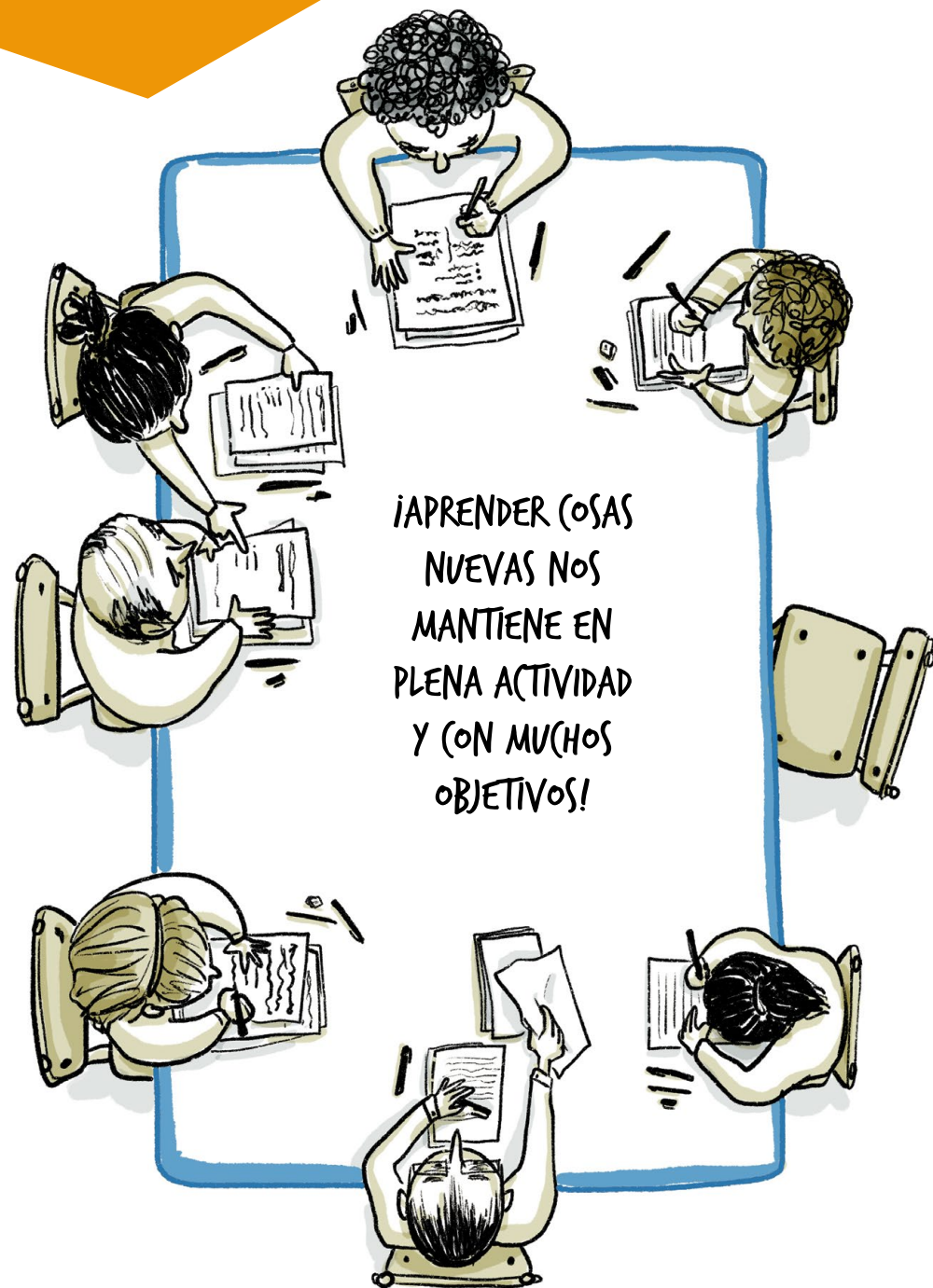
COMUNITARIA

Planificamos actuaciones ante necesidades sociales de carácter comunitario detectadas en el conjunto de la provincia, sus municipios y colectivos.

PROMOCIÓN DEL ASOCIACIONISMO Y VOLUNTARIADO



RECURSOS PARA PROMOVER LA PARTICIPACIÓN Y LA INTERACCIÓN SOCIAL



ACTUACIONES DE PREVENCIÓN

COMUNITARIA

E INTEGRACIÓN SOCIAL

Todas las actuaciones que se llevan a cabo desde los Servicios Sociales pretenden prevenir el aislamiento social y fomentar la integración comunitaria.



NO ES NECESARIO ESTAR SOLA PARA SENTIRSE SOLA

POR ESO ES TAN IMPORTANTE TENER A ALGUIEN QUE TE PREGUNTE, DE VEZ EN CUANDO: "¿CÓMO ESTÁS?"



¿Dónde tienes que dirigirte?

Puedes contactar con tu CEAAS de referencia a través del siguiente número de teléfono: →

¡Y TAMBIÉN EN LA
PÁGINA WEB!
www.dipsegovia.es

o A TRAVÉS DE
ESTE CÓDIGO



(EAAS DE
ANTALEJO
921 52 06 69

(EAAS DE
VÉLLAR
921 14 20 13

(EAAS DE
PRÁDNA
921 50 71 35

(EAAS DE
SAN ILDEFONSO
921 47 06 54

GRACIAS A TODOS
LOS APOYOS QUE NOS
OFRECEN LOS SERVICIOS
SOCIALES ES MUCHO MÁS
FÁCIL OCUPARSE SIN
PREOCUPARSE



A blue line-art illustration of several hands holding each other in a circle, symbolizing unity and support. The hands are positioned around a central point, with some overlapping. The background features green geometric shapes: a triangle in the top-left and a larger triangle in the bottom-right.

Puedes encontrar mucha más información en la página web **www.dipsegovia.es** y directamente en cada uno de sus centros.



CUÉNTANOS EN QUÉ PODEMOS
MEJORAR, QUÉ PODRÍAMOS
INCLUIR PARA AYUDARTE O
(VALQUIER QUEJA QUE TENGAS.

¡QUEREMOS Y SABEMOS
ESCUCHARTE!



Buzón
de reclamaciones,
agradecimientos y
sugerencias