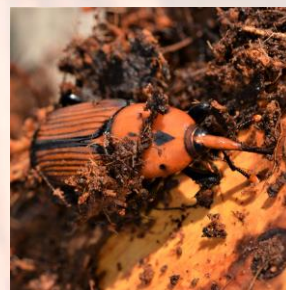


Control Integrado del picudo rojo de las palmeras.

Métodos preventivos y curativos



Profesores: Susi Gómez Vives (Bióloga) y Michel Ferry (Ingeniero Agrónomo)
Lugar: Oficina Comarcal Agraria Almadén. Pl. Waldo Ferrer, 41, 13400 Almadén,
Fecha: 22 y 23 de junio de 2022

Inscripción obligatoria y gratuita, enviando solicitud a: c-a-elchaparrillo@jccm.es

Instrucciones, descargar solicitud, etc.:

<http://pagina.jccm.es/agricul/chaparrillo/chaparrillo.htm>

***Importante:** Teléfono para información (de 9:00 a 14:00): 926.276.663, extensión 4

OBJETIVOS

El objetivo general del curso es formar a los alumnos en las técnicas y conocimientos para la prevención y control del picudo rojo.

DIRIGIDO A

Trabajadores de espacios verdes y técnicos municipales de Parques y Jardines. Personas interesadas en general

	22/06/2022	23/06/2022
9.00-9.30	INAGURACIÓN	
9.30 -14.00	Teoría- Susi Gómez -Morfología y desarrollo de las palmeras -Biología del picudo rojo y daños ocasionados - Modalidades de infestación y detección del picudo	Práctica en campo-Michel Ferry -Observaciones biológicas sobre palmeras. -Detección palmeras infestadas -Apertura de ventana de inspección -Saneamiento de palmeras infestadas
14.00-15.00	comida	comida
15.00-16.00	Teoría- Michel Ferry -Protocolo de Saneamiento de palmeras infestadas de picudo rojo	-Saneamiento de palmeras infestadas -Discusión y puesta en común de las actividades realizadas
16.00-20.00	-Componentes del Control Integrado del picudo rojo. - Aplicación del CI en un municipio: información, actividades. SIG. Alerta - Legislación	