



RAMOSLOMA

CLÍNICA ODONTOLÓGICA ESPECIALIZADA

Dr. Ignacio Ramos Loma
Dra. Rocío Santos Barrionuevo

GUARDO

Nº. Reg. Sanitario: 34-C251-0092

C/ Arroyal, 2 bajo (Palencia)

979.16.21.28

SANTOVENIA DE PISUERGA

Nº. Reg. Sanitario: 47-C251-0262

C/ Jesús, 40 bajo (Valladolid)

983.54.76.04

ACTIVIDADES CULTURALES

CREARTE PRIMARIA

Edades: 2015 a 2010

Plazas: mín. 5 y máx. 15

Cuota empadronados: 40 € (pago único anual)

Cuota no empadronados: 56 € (pago único anual)

Lugar: Aula taller del Centro Cívico

Día: lunes de 16:00 a 17:00h

TEATRO INFANTIL

Edades: 2015 a 2007

Plazas: mín. 5 y máx. 15

Cuota empadronados: 60 € (pago único anual)

Cuota no empadronados: 84 € (pago único anual)

Lugar: Ludoteca Municipal "Alicia Zamora"

Día: martes de 17:00 a 19:00h

CREARTE PARA PEQUES

Edades: 2018,2017 y 2016

Plazas: mín. 5 y máx. 15

Cuota empadronados: 40 € (pago único anual)

Cuota no empadronados: 56 € (pago único anual)

Lugar: Aula taller del Centro Cívico

Día: lunes de 17:00 a 18:00h



INGLÉS

Nacidos en 2010/11

Plazas: mín. 5 y máx. 15

Cuota empadronados: 60 € (pago único anual)

Cuota no empadronados: 84 € (pago único anual)

Lugar: Aula polivalente 2 (Centro Cívico)

Día: miércoles y jueves de 16:30 a 17:30h

Nacidos en 2012

Plazas: mín. 5 y máx. 15

Cuota empadronados: 60 € (pago único anual)

Cuota no empadronados: 84 € (pago único anual)

Lugar: Aula polivalente 2 (Centro Cívico)

Día: miércoles y jueves de 17:30 a 18:30h

Nacidos en 2013/14

Plazas: mín. 5 y máx. 15

Cuota empadronados: 60 € (pago único anual)

Cuota no empadronados: 84 € (pago único anual)

Lugar: Aula polivalente 2 (Centro Cívico)

Día: miércoles y jueves de 18:30 a 19:30h

Nacidos en 2015/16

Plazas: mín. 5 y máx. 15

Cuota empadronados: 60 € (pago único anual)

Cuota no empadronados: 84 € (pago único anual)

Lugar: Aula polivalente 1 (Centro Cívico)

Día: miércoles y jueves de 16:30 a 17:30h

Nacidos en 2017

Plazas: mín. 5 y máx. 15

Cuota empadronados: 60 € (pago único anual)

Cuota no empadronados: 84 € (pago único anual)

Lugar: Aula polivalente 1 (Centro Cívico)

Día: miércoles y jueves de 17:30 a 18:30h

Nacidos en 2018

Plazas: mín. 5 y máx. 15

Cuota empadronados: 60 € (pago único anual)

Cuota no empadronados: 84 € (pago único anual)

Lugar: Aula polivalente 1 (Centro Cívico)

Día: miércoles y jueves de 18:30 a 19:30h



PINTURA DE ADULTOS

Plazas: mín. 5 y máx. 15

Cuota empadronados: 70 € (pago único anual)

Cuota no empadronados: 98 € (pago único anual)

Lugar: Aula taller del Centro Cívico

Día: lunes de 18:00 a 19:30h

CORO DE ADULTOS

Plazas: mín. 5

Cuota empadronados: 70 € (pago único anual)

Cuota no empadronados: 98 € (pago único anual)

Lugar: Ludoteca Municipal “Alicia Zamora”

Día: lunes y miércoles de 21:30 a 23:00h



BOLILLOS **MORARIO DE MAÑANA**

Plazas: mín. 5 y máx. 15

Cuota empadronados: 60 € (pago único anual)

Cuota no empadronados: 84 € (pago único anual)

Lugar: Aula polivalente 1 (Centro Cívico)

Día: jueves de 10:30 a 12:30h

MORARIO DE TARDE

Plazas: mín. 5 y máx. 15

Cuota empadronados: 60 € (pago único anual)

Cuota no empadronados: 84 € (pago único anual)

Lugar: Aula polivalente 1 (Centro Cívico)

Día: martes de 16:00 a 18:00h

VAINICAS Y BORDADOS **MORARIO DE MAÑANA**

Plazas: mín. 5 y máx. 15

Cuota empadronados: 60 € (pago único anual)

Cuota no empadronados: 84 € (pago único anual)

Lugar: Aula polivalente 1 (Centro Cívico)

Día: viernes de 10:30 a 12:30h

MORARIO DE TARDE

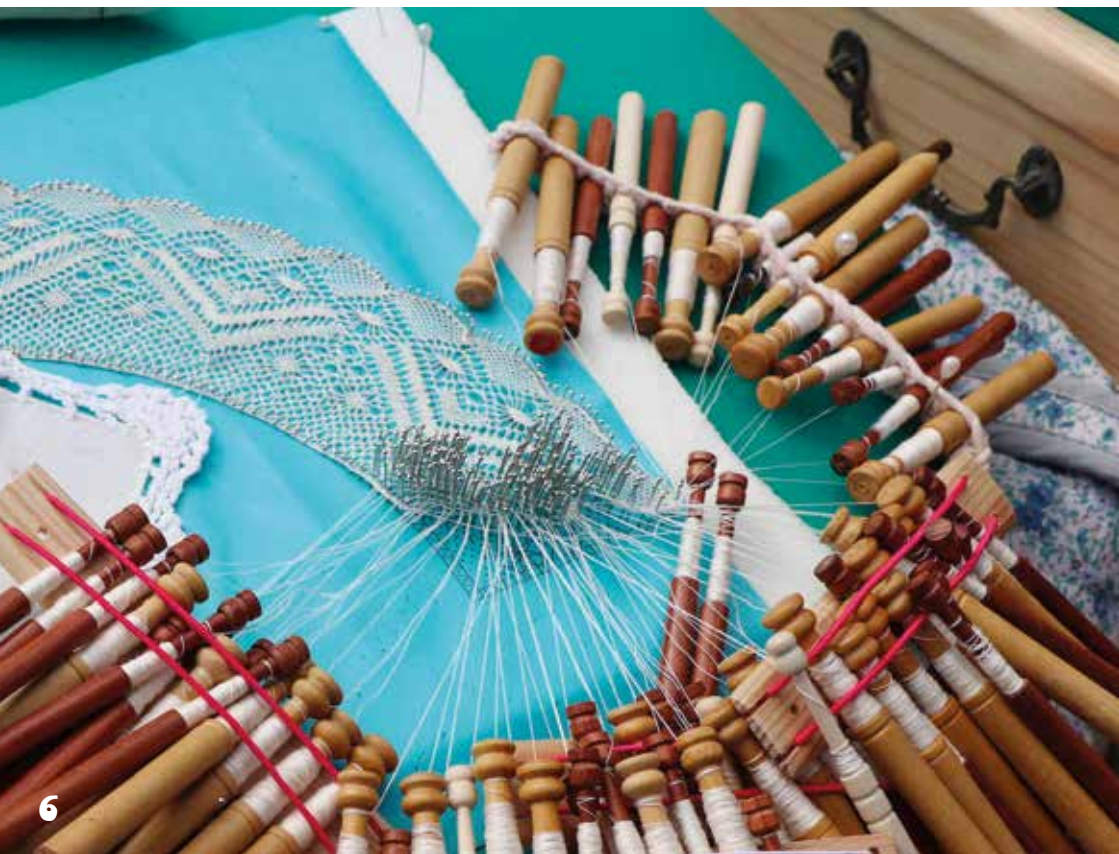
Plazas: mín. 5 y máx. 15

Cuota empadronados: 60 € (pago único anual)

Cuota no empadronados: 84 € (pago único anual)

Lugar: Aula polivalente 1 (Centro Cívico)

Día: viernes de 16:00 a 18:00h



Clínicas Dentales

Dra. Diez Arauz
Renedo



PODOLOGÍA



ODONTOLOGÍA



FISIOTERAPIA

CITA 983 508 268

C/ TRASERAS DEL NORTE 12. RENEDO

GRATIS: PRIMERA VISITA DENTAL (REVISIÓN)

RESTAURACIÓN DE MUEBLES HORARIO DE MAÑANA

Plazas: mín. 5 y máx. 10

Cuota empadronados: 70 € (pago único anual)

Cuota no empadronados: 98 € (pago único anual)

Lugar: Aula taller del Centro Cívico

Día: martes de 10:30 a 12:30h

HORARIO DE TARDE

Plazas: mín. 5 y máx. 10

Cuota empadronados: 70 € (pago único anual)

Cuota no empadronados: 98 € (pago único anual)

Lugar: Aula taller del Centro Cívico

Día: martes y viernes de 17:30 a 19:30h



MANUALIDADES PARA ADULTOS

Plazas: mín. 5 y máx. 10

Cuota empadronados: 70 € (pago único anual)

Cuota no empadronados: 98 € (pago único anual)

Lugar: Aula taller del Centro Cívico

Día: miércoles de 17:00 a 19:00h

 **eCar selection**



• HÍBRIDOS y ELÉCTRICOS SEMINUEVOS

- ✓ Kilometraje certificado
- ✓ Garantía ampliable
- ✓ Coches como parte de pago
- ✓ Financiación a medida
- ✓ Nuestros clientes nos avalan, lee nuestras reseñas



ecarselection.com
Pol. Los Talleres, Valladolid
☎ 983 099 252



CLASES DE INFORMATICA PARA ADULTOS IMPARTIDAS POR VOLUNTARIOS

INFORMÁTICA DE INICIACIÓN • AVANZADA

Edades: mayores de 18 años

Lugar: Aula polivalente 2 (Centro Cívico)

Día: lunes de 17:00 a 18:30h

PHOTOSHOP

Edades: mayores de 18 años

Lugar: Aula polivalente 2 (Centro Cívico)

Día: martes de 10:30 a 12:00h

ACTIVIDADES DE DIPUTACION DE VALLADOLID

Actividades y horarios pendientes de confirmación por parte de la Diputación de Valladolid. El inicio de las clases está previsto para octubre previa aprobación en pleno a nivel provincial. Se avisará a las personas interesadas tan pronto como se disponga de la información.

*Actividades y horarios por determinar

BorgWarner Garrett
by Honeywell

IHI **MITSUBISHI**

HITACHI **Refremat**

HOLSET

ETS **Schwitzer**

KOMATSU **TOYOTA**

TURBOS PCK
TURBOS DE INTERCAMBIO, NUEVOS Y REPARACIONES

Especialistas en turbo compresores desde 1985

Disponemos de Equilibradora VSR para el equilibrado de CHRA

Banco de pruebas Turbo Test para la comprobación y regulación del turbo

Telf.: 983 330 830 - Móvil: 636 230 755 - www.turbospck.com
Calle Acequia, 72 - 47155 Santovenia de Pisuerga - (Valladolid)
turbospck@turbospck.com



Editorial MIC
902 271 902
 www.editorialmic.com



Editorial MIC




MARTIN LARA
 MUDANZAS Y TRANSPORTES
 a tu lado en tu traslado

C/ LABRADOR, 14
 47155 SANTOVENIA DE PISUERGA

659 06 57 43

contacto@mudanzasmartinlara.com
 www.mudanzasmartinlara.com
 www.facebook.com/transportes y mudanzasmartinlaravaladolid

Portes desde 25€

Servicio guardamuebles

Servicios urgentes 24H
 Fines de semana y festivos

Mudanzas locales y nacionales

10% de descuento en tu mudanza presentando esta publicidad





JUVELMO S.L.
 CLINICA DENTAL Col.47001689

15 años
 CUIDANDO TU SALUD DENTAL

Estética Dental
 Implantes
 Prótesis
 Periodoncia
 Ortodoncia

SANTOVENIA DE PISUERGA
 C/Marqués de San Felices 10, Bajo A
 Tif. 983 155 444 - 654 519 564

MOJADOS
 C/Alejandro Velez 7, 1º
 Tif. 983 608 006



AUTOESCUELA SANTOVENIA

TEÓRICA ON-LINE 24 HORAS
 TEST EN MÓVIL E INTERNET
 PERMISOS A - A2 - B



Pablo Sebastián Masa
 983 400 729 - 610 226 087
 Plaza España, 9 bajo B
 47155 Santovenia de Pisuerga
 autoescuelasantovenia.es

ACTIVIDADES DEPORTIVAS ADULTOS

GIMNASIA DE MANTENIMIENTO

Edades: Mayores de 16 años

Plazas: mín. 8 y máx. 16

Cuota empadronados: 60 € (pago único anual)

Cuota no empadronados: 84 € (pago único anual)

Lugar donde se realizará: Polideportivo

MORARIO DE TARDE

Día: martes y jueves de 19:00 a 19:55h

GIMNASIA 3ª EDAD

Edades: Mayores de 65 años

Plazas: mín. 8 y máx. 16

Cuota empadronados: 60 € (pago único anual)

Cuota no empadronados: 84 € (pago único anual)

Lugar donde se realizará: Gimnasio del polideportivo

Día: miércoles y viernes de 11:00 a 11:55h

FITNESS

Edades: Mayores de 16 años

Plazas: mín. 8 y máx. 16

Cuota empadronados: 60 € (pago único anual)

Cuota no empadronados: 84 € (pago único anual)

Lugar donde se realizará: Gimnasio del polideportivo

MORARIO DE MAÑANA

Día: martes y jueves de 09:45 a 10:40h

MORARIO DE TARDE

Día: martes y jueves de 18:00 a 18:55h

YOGA

Edades: mayores de 16 años

Plazas: mín. 8 y máx. 16

Cuota empadronados: 60 € (pago único anual)

Cuota no empadronados: 84 € (pago único anual)

Lugar donde se realizará: Gimnasio del polideportivo

Día: martes y jueves de 16:00 a 16:55h

ZUMBA

Edades: Mayores de 16 años

Cuota empadronados: 60 € (pago único anual)

Cuota no empadronados: 84 € (pago único anual)

Plazas: mín. 8 y máx. 16

MORARIO DE MAÑANA

Día: miércoles y viernes 09:45 a 10:40h

Lugar donde se realizará: Gimnasio de Polideportivo

MORARIO DE TARDE

Día: miércoles y viernes de 19:00 a 19:55h

Lugar donde se realizará: Gimnasio de Polideportivo

PILATES

Edades: mayores de 16 años

Plazas: mín. 8 y máx. 16

Cuota empadronados: 60 € (pago único anual)

Cuota no empadronados: 84 € (pago único anual)

Lugar donde se realizará: Gimnasio del polideportivo

MORARIO DE MAÑANA

Día: martes y jueves de 11:00 a 11:55h

MORARIO DE TARDE

Día: martes y jueves de 19:00 a 19:55h

CICLO INDOOR

Edades: mayores de 16 años

Plazas: mín. 6 y máx. 12

Cuota empadronados: 60 € (pago único anual)

Cuota no empadronados: 84 € (pago único anual)

Lugar donde se realizará: Gimnasio del polideportivo. Sala de ciclo

MORARIO DE MAÑANA

Día: miércoles y viernes de 09:30 a 10:25h

MORARIO DE TARDE

Día: martes y jueves de 19:00 a 19:55h

ESCUELA DE ESPALDA

Edades: mayores de 16 años

Plazas: mín. 6 y máx. 12

Cuota empadronados: 60 € (pago único anual)

Cuota no empadronados: 84 € (pago único anual)

Lugar donde se realizará: Gimnasio del polideportivo

MORARIO DE TARDE

Día: martes y jueves de 17:00 a 17:55h

NORDIC WALKING

Edades: mayores de 16 años

Plazas: mín. 6 y máx. 12

Cuota empadronados: 70 € (pago único anual)

Cuota no empadronados: 98 € (pago único anual)

Lugar donde se realizará: Parque EL Remuel

MORARIO DE TARDE

Día: lunes y miércoles de 17:00 a 18:30h

PÁDEL

Edades: mayores de 16 años

Plazas: mín. 3 y máx. 4

Cuota empadronados: 110 € (pago único anual)

Cuota no empadronados: 154 € (pago único anual)

Lugar donde se realizará: Pistas de Pádel
Cada usuario deberá inscribirse a dos horas semanales del mismo nivel

GRUPO nivel INICIACIÓN

Día: lunes 17:00 a 18:00h

Día: martes 10:00 a 11:00h / 18:00 a 19:00h

Día: miércoles 18:00 a 19:00h

Día: jueves 20:00 a 21:00h

Día: viernes 10:00 a 11:00h/18:00 a 19:00h

GRUPO nivel MEDIO

Día: lunes 10:00 a 11:00h /11:00 a 12:00h /18:00-19:00h/20:00 a 21:00h

Día: miércoles 10:00 a 11:00h / 11:00 a 12:00h /19:00 a 20:00h

Día: jueves 18:00 a 19:00h

Día: viernes 20:00 a 21:00h

GRUPO nivel AVANZADO

Día: lunes 19:00 a 20:00h

Día: martes 19:00 a 20:00/20:00 a 21:00h

Día: miércoles /20:00 a 21:00h

Día: jueves 10:00-11:00h/11:00 a 12:00h/19:00 a 20:00h

Día: viernes 19:00 a 20:00h

NIÑOS

EDECU

Plazas: mín. 10 y máx.35

Cuota empadronados: 40 € (pago único anual)

Cuota no empadronados: 56 € (pago único anual)

Lugar donde se realizará: Polideportivo

GRUPO PEQUEÑOS

Edades: nacidos año 2018

Día: martes y jueves de 16:00 a 17:30h

GRUPO MAYORES

Edades: nacidos año 2017 y 2016

Día: lunes y miércoles de 16:00 a 17:30h

BAILE MODERNO

GRUPO 1:

Edades: Desde año 2017, 2016, 2015, 2014, 2013

GRUPO 2:

Edades: desde 2012 HASTA 2003

Plazas: mín. 10 y máx.20

Cuota empadronados: 40 € (pago único anual)

Cuota no empadronados: 56 € (pago único anual)

Lugar donde se realizará: Polideportivo

Día: lunes de 17:30 a 18:30h

ESCUELA DE TRIATLÓN MODERNO (TIRO LÁSER, ESCRIMA Y ATLETISMO)

Plazas: mín. 8 y máx.18

Cuota empadronados: 60 € (pago único anual)

Cuota no empadronados: 84 € (pago único anual)

Lugar donde se realizará: Gimnasio del Polideportivo

Edades: 2017/2016, 2015, 2014

Día: lunes de 17.30 a 18.30h y miércoles de 18.00 a 19.00h

Edades: 2013/2012/11/10/09

Día: lunes de 16.30 a 17.30h y miércoles de 17.00 a 18.00h

PÁDEL ESCUELA

Plazas: mín. 4 y máx.6

Cuota empadronados: 45 € (pago único anual)

Cuota no empadronados: 63 € (pago único anual)

Lugar donde se realizará: Pistas de Pádel

GRUPO ESCUELA 1

Edades: nacidos en 2015

Día: martes de 17:00 a 18:00h

GRUPO ESCUELA 2

Edades: nacidos en 2014

Día: martes de 16:00 a 17:00h

GRUPO ESCUELA 3

Edades: nacidos en 2013

Día: lunes de 16:00 a 17:00h

GRUPO ESCUELA 4

Edades: nacidos en 2012

Día: lunes de 17:00 a 18:00h

PÁDEL Y TENIS

Plazas: mín. 4 y máx.6

Cuota empadronados: 90 € (pago único anual)

Cuota no empadronados: 126 € (pago único anual)

Lugar donde se realizará: Pistas de Pádel

Pádel

GRUPO 1

Edades: nacidos en 2011

Día: martes y jueves 17:00 a 18:00h

GRUPO 2

Edades: nacidos en 2010 Y 2009

Día: miércoles y viernes de 16:00 a 17:00h

GRUPO 3

Edades: nacidos en 2008 y 2007

Día: miércoles y viernes de 17:00 a 18:00h

TENIS GRUPO ÚNICO

Edades: nacidos entre 2013 a 2009

Día: lunes y jueves de 16.00 a 17:00h

GIMNASIA RÍTMICA

Cuota empadronados G1: 60€ (pago único anual)

Cuota no empadronados G1: 84 € (pago único anual)

GRUPO 1

Edades: nacidos en 2017

Plazas: mín.5 y máx.12

Día: martes de 17.30 a 18.30h y viernes de 16.00 a 17.00h. (polideportivo)

Cuota empadronados G2, G3 Y G4: 70€ (pago único anual)

Cuota no empadronados G2, G3 Y G4: 98 € (pago único anual)

GRUPO 2

Edades: nacidos en 2016 y 2015

Plazas: mín. 8 y máx.15

Día: martes de 17.30 a 19.00h y viernes de 16:00 a 17:30h (polideportivo)

GRUPO 3

Edades: nacidos en 2014 y 2013

Plazas: mín. 8 y máx.15

Día: lunes de 16.00 a 17.30h y jueves de 17:30 a 19.00h (polideportivo)

GRUPO 4

Edades: nacidos de 2012 en adelante

Plazas: mín. 8 y máx.15

Día: lunes 16.00 a 17.30h y jueves de 17:30 a 19.00h (polideportivo)

KÁRATE

Plazas: mín. 8 y máx.30

Cuota empadronados: 40 € (pago único anual)

Cuota no empadronados: 56 € (pago único anual)

Lugar donde se realizará: gimnasio del polideportivo

GRUPO PEQUEÑOS:

Día: sábado de 10:00 a 11:00h

Edades: nacidos entre 2013 y 2017

GRUPO MAYORES

Día: sábado de 11:00 a 12:00h

Edades: nacidos entre 2012 y 2004

VOLEY

Plazas: mín. 8 y máx.20

Cuota empadronados: 70 € (pago único anual)

Cuota no empadronados: 98 € (pago único anual)

Lugar donde se realizará: Polideportivo

GRUPO ÚNICO

Día: martes y miércoles de 16:00 a 17:30h

Edades: nacidos entre 2014 y 2009

PING-PONG

Plazas: mín. 4 y máx.8

Cuota empadronados: 60 € (pago único anual)

Cuota no empadronados: 84 € (pago único anual)

Lugar donde se realizará: Polideportivo

GRUPO ÚNICO

Día: martes de 18:15 a 19:15 y jueves de 18:00 a 19:00h

Edades: nacidos entre 2014 y 2011

TIRO CON ARCO

Plazas: mín. 6 y máx.12

Cuota empadronados: 60 € (pago único anual)

Cuota no empadronados: 84 € (pago único anual)

Lugar donde se realizará: Sala tiro con arco

GRUPO PEQUEÑOS

Día: viernes de 16:30-18:00h

Edades: nacidos en 2014-2013 y 2012

GRUPO MAYORES

Día: viernes de 18:00 a 19:30h

Edades: nacidos en 2011-2010-2009 y 2008

**Atendiendo a la gestión técnica compartida con la A.D. U.D Santovenia y con el objetivo de colaborar con la misma es necesario inscribirse en la A.D. U.D Santovenia como socio para la participación en la actividad de FÚTBOL Y BALONCESTO*



FÚTBOL

ESCUELA

Plazas: máx.20

Cuota empadronados: 60 € (pago único anual)

Cuota no empadronados: 84 € (pago único anual)

Lugar donde se realizará: Campo de fútbol

Día: martes y viernes 17:00 a 18:00h

Edades: nacidos en 2017

Inicio: a partir del 4 de septiembre

EQUIPOS DE FÚTBOL 7

Plazas: máx.15

Cuota empadronados: 70 € (pago único anual)

Cuota no empadronados: 98 € (pago único anual)

Lugar donde se realizará: Campo de fútbol

Inicio: a partir del 1 de septiembre

PREBENJAMÍN

Día: martes y viernes de 17:00 a 18:30h

Edades: nacidos en 2015 y 2016

BENJAMÍN

Día: lunes y miércoles de 17:00 a 18.30h

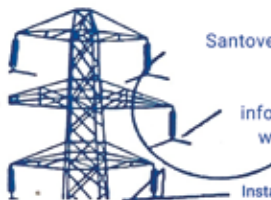
Edades: nacidos en 2013 y 2014

ALEVÍN

Día: lunes y miércoles de 18:30 a 20.00h

Edades: nacidos en 2011 y 2012

PROYECTOS EN ALTA Y BAJA TENSIÓN
INSTALACIONES ELÉCTRICAS
ILUMINACIÓN DECORATIVA Y FUNCIONAL
PORTEROS Y VIDEOPORTEROS
PUERTAS AUTOMÁTICAS
AIRE ACONDICIONADO Y CALEFACCIÓN
REPARACIÓN Y MANTENIMINETO



C/ Trinchera, 1 - 47155
Santovenia de Pisuerga (Valladolid)
Tif: 983 27 23 90 -
Móvil: 615 19 64 72
info@moelcoinstalaciones.com
www.moelcoinstalaciones.com

Instalador autorizado 47/ I - BTE/2399

MOELCO INSTALACIONES, S.L.

EQUIPOS FÚTBOL 11 (INFANTIL Y CADETE)

Plazas: máx.22

Cuota empadronados: 70 € (pago único anual)

Cuota no empadronados: 98 € (pago único anual)

Lugar donde se realizará: Campo de fútbol

Inicio: a partir del 1 de septiembre

INFANTIL

Día: martes y jueves

Horario: de 18:30 a 20:00h

Edades: nacidos en 2009 y 2010

CADETE

Día: martes y jueves

Horario: de 19:30 a 21:00h

Edades: nacidos en 2007 y 2008

EQUIPOS FÚTBOL 11 (JUVENIL Y AFICIONADO)

Plazas: máx.22

Cuota empadronados: 100 € (pago único anual)

Cuota no empadronados: 140 € (pago único anual)

Lugar donde se realizará: Campo de fútbol

Inicio: a partir del 1 de septiembre

JUVENIL

Día: martes y jueves

Horario: de 19:30 a 21:00h

Edades: nacidos en 2006, 2005 y 2004

AFICIONADO

Día: martes y jueves

Horario: de 20:30 a 22:00h

Edades: nacidos del 2003 en adelante

BALONCESTO

ESCUELA Y PREBENJAMINES

Plazas: máx.20

Cuota empadronados: 70 € (pago único anual)

Cuota no empadronados: 98 € (pago único anual)

Lugar donde se realizará: Polideportivo

Día: jueves y viernes de 16:00 a 17:30h

Edades: nacidos en 2017,2016 y 2015

Inicio: a partir del 12 de septiembre



EQUIPOS MINIBÁSKET (BENJAMÍN Y ALEVÍN)

Plazas: máx.20

Cuota empadronados: 70 € (pago único anual)

Cuota no empadronados: 98 € (pago único anual)

Lugar donde se realizará: Polideportivo

Inicio: a partir del 12 de septiembre

BENJAMÍN MIXTO

Día: martes y jueves de 17:30 a 19:00h

Edades: nacidos en 2013 y 2014

ALEVÍN MIXTO

Día: miércoles y viernes de 17:30 a 19:00h

Edades: nacidos en 2011 y 2012



EQUIPOS BÁSKET (INFANTIL, CADETE y JUVENIL)

Plazas: máx.20

Cuota empadronados: 70 € (pago único anual)

Cuota no empadronados: 98 € (pago único anual)

Lugar donde se realizará: Polideportivo

INFANTIL FEMENINO

Día: miércoles y viernes de 17.30 a 19.00h

Edades: nacidos en 2009 y 2010

Inicio: a partir del 12 de septiembre

INFANTIL MASCULINO

Día: martes y jueves de 19:00 a 20:30h

Edades: nacidos en 2009 y 2010

Inicio: a partir del 12 de septiembre

CADETE FEMENINO

Día: miércoles y viernes de 19:00 a 20.30h

Edades: nacidos en 2007 y 2008

Inicio: a partir del 12 de septiembre

CADETE MASCULINO

Día: miércoles y viernes de 19:00 a 20.30h

Edades: nacidos en 2007 y 2008

Inicio: a partir del 12 de septiembre

EQUIPOS BÁSKET (SENIOR)

Edades: nacidos de 2006 en adelante

Plazas: máx.15

Cuota empadronados: 100 € (pago único anual)

Cuota no empadronados: 140 € (pago único anual)

Lugar donde se realizará: Polideportivo

Inicio: a partir del 29 de Agosto

SENIOR FEMENINO

Día: miércoles y viernes de 20:30 a 22:00h

SENIOR MASCULINO

Día: martes y jueves de 21:00 a 22:30h

NORMAS GENERALES

- Todas las actividades se registrarán por el calendario escolar y comenzarán con carácter general el día 1 de octubre de 2022 y finalizarán el 31 de mayo de 2023, a excepción de las actividades descritas con inicio y duración diferente. Por motivo de las vacaciones de Navidad y Semana Santa las actividades se paralizarán el último día lectivo a las 14:00h.
- Se cumplimentará una hoja de inscripción por cada actividad a realizar. Las hojas de inscripción se podrán recoger en la Biblioteca Municipal (Centro Cívico) o espacio habilitado para realizar las inscripciones, descargar en las diferentes plataformas de información municipales y se incluirá en el programa de actividades culturales y deportivas, que será buzoneado en el municipio.
- El Ayuntamiento se reserva el derecho a posibles cambios o modificaciones en función de la disponibilidad de espacios y horarios.
- Sólo se podrá realizar la inscripción presencial del núcleo familiar (padres, hijos, abuelos y nietos), pudiendo formalizarse la inscripción de cuantas actividades realicen los miembros de la misma familia, anteriormente detallados, con la excepción de UNA persona que no pertenezca a dicho núcleo.
- Todas las actividades tendrán un mínimo y un máximo de participantes, si no se alcanza el mínimo especificado la actividad no se llevará a cabo, (los límites se especifican en el apartado de cada actividad).
- La NO asistencia o abandono de actividad, no da derecho a la devolución de las cuotas.
- No se realizará la devolución de ninguna cuota excepto por enfermedad o incapacidad deportiva grave y que impida la práctica deportiva (previa presentación de informe médico).
- En caso de no abonar la cuota correspondiente, el usuario quedará imposibilitado para apuntarse a cualquier actividad municipal, hasta que no proceda al pago de dicha actividad.
- El Ayuntamiento no se hace responsable de las posibles sustracciones producidas en las instalaciones donde se imparten las actividades.
- Buscando siempre el facilitar a los vecinos/as del municipio el acceso a las actividades deportivas, no se podrá inscribir una persona en dos turnos diferentes de una misma actividad.
- Las actividades deportivas de adultos están dirigidas a mayores de 16 años. Los menores de 18 años tendrán que presentar una autorización previa (el modelo de autorización se podrá descargar en las diferentes plataformas de información municipales y también se incluirá en el programa de actividades deportivas, que será buzoneado en el municipio).
- Todas las actividades se cobrarán anualmente.
- Se creará una lista de reservas a los que se irá informando en caso de que queden plazas libres.

INSCRIPCIONES CULTURALES 2022/2023

Desde el ayuntamiento de Santovenia de Pisuerga les informamos de los horarios y fechas de las inscripciones culturales de esta temporada 2022/2023.

Inscripciones Presenciales

Fecha: del 19 al 23 de septiembre del 2022

Horario: de 10.00 a 14:00 y de 17.00 a 20.00h

Lugar: Biblioteca municipal (Centro Cívico)

Para cualquier duda o aclaración se puede contactar por teléfono en el 983 40 40 92, en el WhatsApp 659 09 86 77, o a través del correo electrónico: culturasantovenia@gmail.com



Quirón
veterinarios



Servicios veterinarios

Trabajamos a domicilio en Santovenia y alrededores.
SIN COSTE DE DESPLAZAMIENTO

CONSULTAS · VACUNAS · ANÁLISIS · DESPARASITACIONES · IDENTIFICACIONES...

Veterinarios colegiados:
Sara Sánchez VA1508
Benjamín Pérez VA1476

☎ 658662681
📍 Quirón Veterinarios
📷 @quironveterinarios

INSCRIPCIONES DEPORTIVAS 2022/2023

Desde el ayuntamiento de Santovenia de Pisuerga les informamos de los horarios y fechas de las inscripciones deportivas de esta temporada 2022/2023.

Del mismo modo se les comunica que las Inscripciones presenciales deberán realizarse en la **LUDOTECA MUNICIPAL**, en lugar de en la Antigua Biblioteca.

Inscripciones Presenciales

Fecha: del 19 al 24 de septiembre de 2022

Horario: de 09.30hs a 13.30h y de 16.00 a 19.00h

Inicio: lunes 19 a las 16.00h

Finalización: sábado 24 a las 13.30h

Lugar: LUDOTECA MUNICIPAL ALICIA ZAMORA

Inscripciones online

HORARIO: INICIO DÍA 19 A LAS 16H Y FIN 24 A LAS 13:30H

<https://patronato.deporweb.net/gestion/login.aspx>

Debe estar registrado **CADA USUARIO** para realizar la inscripción.

NUEVAS ALTAS CURSOS (ACTIVIDADES):

<https://patronato.deporweb.net/altaonline/cursos.aspx?header=true&footer=true&nav=true&lang=es-ES&type=QVIVTIRBTUIFTIRPIFNBTIRPVkVOSUF8MTly>

Edita:

Exmo. Ayto. de Santovenia de Pisuerga

Producción Editorial:



Tel.: 902 271 902
Editorial MIC www.editorialmic.com

 *Estación de Servicio*
SERVATRA. S.A.

S/P 95
GASOLEO A
AD BLUE

Carretera Vieja de Santander nº 22
Santovenia de Pisuerga (Valladolid)
983 547 042 · servatra@servatra.com



BONIFICACIONES

BONIFICACIONES PARA EMPADRONADOS

Bonificación del 30%:

- Mayores de 65 años. De aplicación individual (Previa presentación del DNI)

BONIFICACIONES GENERALES

Bonificación del 30%:

- Miembros de familia numerosa. De aplicación a todos los miembros (Previa presentación de tarjeta familia numerosa)
- Discapacitados con al menos un 33%. De aplicación individual (Previa presentación de documento que acredite la discapacidad)

Bonificación del 50%:

- Familias cuyos ingresos no superen el IPREM. De aplicación a todos los miembros

(ADJUNTAR a la ficha de inscripción documento firmado por los servicios sociales (facilitado en el Ayuntamiento), NO la declaración de la renta)

* No son acumulables

**Presentación de documento en vigor

FORMAS DE PAGO

De forma presencial, en la Biblioteca Municipal (Centro Cívico) y "Ludoteca Municipal" o espacio habilitado para realizar las inscripciones, mediante TPV con tarjeta de crédito/débito.

Mediante transferencia bancaria en las siguientes cuentas:

- Unicaja Banco: ES40 2103 4403 4100 3309 5945
- Banco Santander: ES74 0075 1152 4606 6000 0173
- CaixaBank: ES70 2100 6117 1602 0000 1272
- Bankia: ES65 2038 9449 8464 0000 0196
- Caja Mar: ES89 3058 5010 0527 3290 0029



FORMULARIO DE INSCRIPCIÓN

ACTIVIDADES 20__ -20__

ENTREGAR EN LA BIBLIOTECA EN LAS FECHAS ESTABLECIDAS

DATOS DEL PARTICIPANTE

NOMBRE Y APELLIDOS: _____

FECHA DE NACIMIENTO: ____ / ____ / ____ DNI: _____

DOMICILIO: _____

LOCALIDAD: _____

TELÉFONO: _____ EMAIL: _____

MARQUE CON UNA X

ACTIVIDAD DEPORTIVA

ACTIVIDAD CULTURAL

EMPADORNADO

NO EMPADRONADO

NOMBRE DE LA ACTIVIDAD	PRECIO

(UNA HOJA DE INSCRIPCIÓN POR ACTIVIDAD)

EN SANTOVENIA DE PISUERGA A ____ DE ____ DEL 20 ____

FIRMA

FDO: _____

La firma de este documento implica la aceptación de las cláusulas que se expone a continuación*

*En cumplimiento de la Ley Orgánica 3/2018 de Protección de datos y el Real Decreto-ley 5/2018, de 27 de julio, de medidas urgentes para la adaptación del Derecho español a la normativa de la Unión Europea en materia de protección de datos, le informamos de que sus datos de carácter personal quedan incorporados a un fichero titularidad del ayuntamiento de Santovenia de Pisuergra. Sus datos serán utilizados para la gestión, la prestación y la remisión de información de su interés. Las informaciones personales no serán cedidas a ninguna tercera entidad.

**Así mismo, según el artículo 18.1 de la Constitución Española, regulado por la Ley 5/1982, de 5 de mayo, sobre el derecho a la intimidad personal y a la propia imagen, le comunicamos que las fotografías, registros de audio y vídeo en los que aparezcan o intervengan, tanto usted como los menores a su cargo, obtenidos en las actividades que organizan el Ayuntamiento de Santovenia de Pisuergra y el C.D.U.D. Santovenia, podrán ser publicados en los diferentes medios utilizados por ambas entidades.



JUSTIFICANTE DE ENTREGA

NOMBRE Y APELLIDOS: _____

NOMBRE DE ACTIVIDAD: _____



FORMULARIO DE INSCRIPCIÓN

ACTIVIDADES 20__ -20__

ENTREGAR EN LA BIBLIOTECA EN LAS FECHAS ESTABLECIDAS

DATOS DEL PARTICIPANTE

NOMBRE Y APELLIDOS: _____

FECHA DE NACIMIENTO: ____ / ____ / ____ DNI: _____

DOMICILIO: _____

LOCALIDAD: _____

TELÉFONO: _____ EMAIL: _____

MARQUE CON UNA X

ACTIVIDAD DEPORTIVA

ACTIVIDAD CULTURAL

EMPADORNADO

NO EMPADRONADO

NOMBRE DE LA ACTIVIDAD	PRECIO

(UNA HOJA DE INSCRIPCIÓN POR ACTIVIDAD)

EN SANTOVENIA DE PISUERGA A ____ DE ____ DEL 20__

FIRMA

FDO: _____

La firma de este documento implica la aceptación de las cláusulas que se expone a continuación*

*En cumplimiento de la Ley Orgánica 3/2018 de Protección de datos y el Real Decreto-ley 5/2018, de 27 de julio, de medidas urgentes para la adaptación del Derecho español a la normativa de la Unión Europea en materia de protección de datos, le informamos de que sus datos de carácter personal quedan incorporados a un fichero titularidad del ayuntamiento de Santovenia de Pisuerga. Sus datos serán utilizados para la gestión, la prestación y la remisión de información de su interés. Las informaciones personales no serán cedidas a ninguna tercera entidad.

**Así mismo, según el artículo 18.1 de la Constitución Española, regulado por la Ley 5/1982, de 5 de mayo, sobre el derecho a la intimidad personal y a la propia imagen, le comunicamos que las fotografías, registros de audio y vídeo en los que aparezcan o intervengan, tanto usted como los menores a su cargo, obtenidos en las actividades que organizan el Ayuntamiento de Santovenia de Pisuerga y el C.D.U.D. Santovenia, podrán ser publicados en los diferentes medios utilizados por ambas entidades.



JUSTIFICANTE DE ENTREGA

NOMBRE Y APELLIDOS: _____

NOMBRE DE ACTIVIDAD: _____



FORMULARIO DE INSCRIPCIÓN

ACTIVIDADES 20__ -20__

ENTREGAR EN LA BIBLIOTECA EN LAS FECHAS ESTABLECIDAS

DATOS DEL PARTICIPANTE

NOMBRE Y APELLIDOS: _____

FECHA DE NACIMIENTO: ____ / ____ / ____ DNI: _____

DOMICILIO: _____

LOCALIDAD: _____

TELÉFONO: _____ EMAIL: _____

MARQUE CON UNA X

ACTIVIDAD DEPORTIVA

ACTIVIDAD CULTURAL

EMPADORNADO

NO EMPADRONADO

NOMBRE DE LA ACTIVIDAD	PRECIO

(UNA HOJA DE INSCRIPCIÓN POR ACTIVIDAD)

EN SANTOVENIA DE PISUERGA A ____ DE ____ DEL 20 ____

FIRMA

FDO: _____

La firma de este documento implica la aceptación de las cláusulas que se expone a continuación*

*En cumplimiento de la Ley Orgánica 3/2018 de Protección de datos y el Real Decreto-ley 5/2018, de 27 de julio, de medidas urgentes para la adaptación del Derecho español a la normativa de la Unión Europea en materia de protección de datos, le informamos de que sus datos de carácter personal quedan incorporados a un fichero titularidad del ayuntamiento de Santovenia de Pisuergra. Sus datos serán utilizados para la gestión, la prestación y la remisión de información de su interés. Las informaciones personales no serán cedidas a ninguna tercera entidad.

**Así mismo, según el artículo 18.1 de la Constitución Española, regulado por la Ley 5/1982, de 5 de mayo, sobre el derecho a la intimidad personal y a la propia imagen, le comunicamos que las fotografías, registros de audio y vídeo en los que aparezcan o intervengan, tanto usted como los menores a su cargo, obtenidos en las actividades que organizan el Ayuntamiento de Santovenia de Pisuergra y el C.D.U.D. Santovenia, podrán ser publicados en los diferentes medios utilizados por ambas entidades.



JUSTIFICANTE DE ENTREGA

NOMBRE Y APELLIDOS: _____

NOMBRE DE ACTIVIDAD: _____



FORMULARIO DE INSCRIPCIÓN

ACTIVIDADES 20__ -20__

ENTREGAR EN LA BIBLIOTECA EN LAS FECHAS ESTABLECIDAS

DATOS DEL PARTICIPANTE

NOMBRE Y APELLIDOS: _____

FECHA DE NACIMIENTO: ____ / ____ / ____ DNI: _____

DOMICILIO: _____

LOCALIDAD: _____

TELÉFONO: _____ EMAIL: _____

MARQUE CON UNA X

ACTIVIDAD DEPORTIVA

ACTIVIDAD CULTURAL

EMPADORNADO

NO EMPADRONADO

NOMBRE DE LA ACTIVIDAD	PRECIO

(UNA HOJA DE INSCRIPCIÓN POR ACTIVIDAD)

EN SANTOVENIA DE PISUERGA A ____ DE ____ DEL 20__

FIRMA

FDO: _____

La firma de este documento implica la aceptación de las cláusulas que se expone a continuación*

*En cumplimiento de la Ley Orgánica 3/2018 de Protección de datos y el Real Decreto-ley 5/2018, de 27 de julio, de medidas urgentes para la adaptación del Derecho español a la normativa de la Unión Europea en materia de protección de datos, le informamos de que sus datos de carácter personal quedan incorporados a un fichero titularidad del ayuntamiento de Santovenia de Pisuerga. Sus datos serán utilizados para la gestión, la prestación y la remisión de información de su interés. Las informaciones personales no serán cedidas a ninguna tercera entidad.

**Así mismo, según el artículo 18.1 de la Constitución Española, regulado por la Ley 5/1982, de 5 de mayo, sobre el derecho a la intimidad personal y a la propia imagen, le comunicamos que las fotografías, registros de audio y vídeo en los que aparezcan o intervengan, tanto usted como los menores a su cargo, obtenidos en las actividades que organizan el Ayuntamiento de Santovenia de Pisuerga y el C.D.U.D. Santovenia, podrán ser publicados en los diferentes medios utilizados por ambas entidades.



JUSTIFICANTE DE ENTREGA

NOMBRE Y APELLIDOS: _____

NOMBRE DE ACTIVIDAD: _____



FORMULARIO DE INSCRIPCIÓN

ACTIVIDADES 20__ -20__

ENTREGAR EN LA BIBLIOTECA EN LAS FECHAS ESTABLECIDAS

DATOS DEL PARTICIPANTE

NOMBRE Y APELLIDOS: _____

FECHA DE NACIMIENTO: ____ / ____ / ____ DNI: _____

DOMICILIO: _____

LOCALIDAD: _____

TELÉFONO: _____ EMAIL: _____

MARQUE CON UNA X

ACTIVIDAD DEPORTIVA

ACTIVIDAD CULTURAL

EMPADORNADO

NO EMPADRONADO

NOMBRE DE LA ACTIVIDAD	PRECIO

(UNA HOJA DE INSCRIPCIÓN POR ACTIVIDAD)

EN SANTOVENIA DE PISUERGA A ____ DE ____ DEL 20 ____

FIRMA

FDO: _____

La firma de este documento implica la aceptación de las cláusulas que se expone a continuación*

*En cumplimiento de la Ley Orgánica 3/2018 de Protección de datos y el Real Decreto-ley 5/2018, de 27 de julio, de medidas urgentes para la adaptación del Derecho español a la normativa de la Unión Europea en materia de protección de datos, le informamos de que sus datos de carácter personal quedan incorporados a un fichero titularidad del ayuntamiento de Santovenia de Pisuergra. Sus datos serán utilizados para la gestión, la prestación y la remisión de información de su interés. Las informaciones personales no serán cedidas a ninguna tercera entidad.

**Así mismo, según el artículo 18.1 de la Constitución Española, regulado por la Ley 5/1982, de 5 de mayo, sobre el derecho a la intimidad personal y a la propia imagen, le comunicamos que las fotografías, registros de audio y vídeo en los que aparezcan o intervengan, tanto usted como los menores a su cargo, obtenidos en las actividades que organizan el Ayuntamiento de Santovenia de Pisuergra y el C.D.U.D. Santovenia, podrán ser publicados en los diferentes medios utilizados por ambas entidades.



JUSTIFICANTE DE ENTREGA

NOMBRE Y APELLIDOS: _____

NOMBRE DE ACTIVIDAD: _____



AUTORIZACIÓN MENORES DE EDAD

ACTIVIDADES 20__ -20__

ENTREGAR EN LA BIBLIOTECA EN LAS FECHAS ESTABLECIDAS

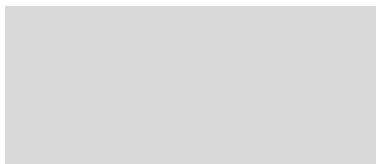
YO, D/DÑA _____

CON DNI _____

PADRE, MADRE O TUTOR LEGAL DE D/DÑA _____

DOY MI AUTORIZACIÓN PARA QUE PUEDA REALIZAR CUALQUIERA DE LAS ACTIVIDADES DEPORTIVAS O CULTURALES ORGANIZADAS POR EL AYUNTAMIENTO DE SANTOVENIA DE PISUERGA

Y PARA ELLO FIRMO:



SANTOVENIA DE PISUERGA, A _____ DE _____ DE 20__





AUTORIZACIÓN MENORES DE EDAD

ACTIVIDADES 20__ -20__

ENTREGAR EN LA BIBLIOTECA EN LAS FECHAS ESTABLECIDAS

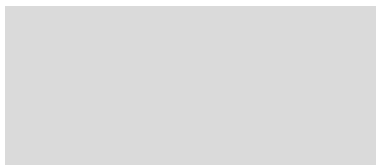
YO, D/DÑA _____

CON DNI _____

PADRE, MADRE O TUTOR LEGAL DE D/DÑA _____

DOY MI AUTORIZACIÓN PARA QUE PUEDA REALIZAR CUALQUIERA DE LAS ACTIVIDADES DEPORTIVAS O CULTURALES ORGANIZADAS POR EL AYUNTAMIENTO DE SANTOVENIA DE PISUERGA

Y PARA ELLO FIRMO:



SANTOVENIA DE PISUERGA, A _____ DE _____ DE 20__





AUTORIZACIÓN MENORES DE EDAD

ACTIVIDADES 20__ -20__

ENTREGAR EN LA BIBLIOTECA EN LAS FECHAS ESTABLECIDAS

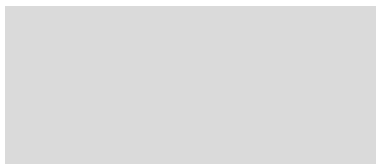
YO, D/DÑA _____

CON DNI _____

PADRE, MADRE O TUTOR LEGAL DE D/DÑA _____

DOY MI AUTORIZACIÓN PARA QUE PUEDA REALIZAR CUALQUIERA DE LAS ACTIVIDADES DEPORTIVAS O CULTURALES ORGANIZADAS POR EL AYUNTAMIENTO DE SANTOVENIA DE PISUERGA

Y PARA ELLO FIRMO:



SANTOVENIA DE PISUERGA, A _____ DE _____ DE 20__



CUBIERTAS Y LIMAS DÍAZ



Reparación y Reformas de Tejados en General
Impermeabilización de Terrazas

TRABAJOS TOTALMENTE GARANTIZADOS
PRESUPUESTO SIN COMPROMISO

NO SE COBRA DESPLAZAMIENTOS

652 421 049 - 615 946 044

TRABAJAMOS POR TODA LA PROVINCIA

TODO EN TEJADOS DEL CAMPO

Goteras, humedades, implementaciones y todo tipo de canalones y limas



**CALIDAD
Y
RAPIDEZ**

¡¡LLÁMENOS!!

Tfno: 696 831 580 · 663 342 711

Presupuesto sin compromiso



TANATORIO EL SALVADOR

condolencias@tanatorio-elsalvador.es



Cementerio-Jardín
PARQUE EL SALVADOR



En VALLADOLID : Horno Crematorio · 15 Salas Velatorio · Capilla · Floristería · Cafetería

SERVICIO FUNERARIO INTEGRAL

☎ 983 25 12 25 C/ Angustias, 34 VALLADOLID



AGENCIA FUNERARIA
CASTELLANA
www.funeriasticastellana.es



También en: PEÑAFIEL · TUDELA DE DUERO · MEDINA DE RIOSECO · MOJADOS