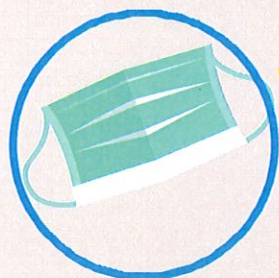


Recomendaciones para el acceso al Ayuntamiento



**Es obligatorio el uso de mascarillas.
Habrá disponibles en el propio
Ayuntamiento.**

**Utilizamos el hidrogel disponible a la
entrada**



**Evitamos en lo posible el contacto con las
distintas superficies.**

**En despacho atendemos a una sola
persona por turno**



**Si llegamos y hay alguien ya en despacho,
esperaremos en la sala de espera**

**Guardamos escrupulosamente la distancia social de 2
metros.**

