

DOCUMENT ADJUNT (TD99): ADJUNT_ADJUNT_19092020	IDENTIFICADORS Número de l' anotació: 2005, Data d' entrada: 18/09/2020 11:47:00
ALTRES DADDES Codi per a validació: X4S2I-V9PP8-P3JWJ Pàgina 1 de 1	ESTAT NO REQUEREIX SIGNATURES



Generalitat de Catalunya
 Departament d'Agricultura,
 Ramaderia, Pesca i Alimentació
 Direcció general d'Agricultura
 i Ramaderia

Senyor/a,

Us informem que s'ha detectat un nou frau del comerç online, que consisteix en l'enviament de paquets petits amb objectes de poc valor, no comprats, a través de diverses plataformes de comercialització online per augmentar el posicionament de les empreses en aquestes plataformes de venda. Aquesta tècnica es coneix com *Brushing*. La Comissió Europea ha alertat que en alguns casos el que s'està enviant són llavors foranies per a sembrar, amb els greus perills que això pot comportar, entre els quals cal destacar la possible introducció d'espècies de males herbes o plantes invasores, posant en risc la conservació de la biodiversitat dels nostres ecosistemes i l'entrada de llavors contaminades amb nous patògens (bacteris, fongs o virus) que podrien afectar la sanitat dels nostres cultius.

Des del Departament d'Agricultura, Ramaderia, Pesca i Alimentació (DARP) sol·licitem la col·laboració del vostre ajuntament per poder fer front al frau de comerç online de llavors mitjançant la pràctica del *Brushing* al vostre municipi:

1. **Informant als ciutadans** (adjuntem infografia) del risc que comporta l'enviament de llavors foranies mitjançant la pràctica del *Brushing*, i com cal actuar, aconsellant que en cap cas se sembrin ni es llençin a les escombraries o al medi.
2. **Actuant com a centre receptor dels paquets** que continguin llavors, i una vegada recepcionats, comunicant a l'Oficina Comarcal o als Serveis Territorials del DARP més propers, la seva existència, per tal que el personal del DARP procedeixi a la seva recollida per poder realitzar una gestió segura i adequada del material.

Us agraeixo per endavant la vostra col·laboració i resto a la vostra disposició per a resoldre qualsevol dubte sobre aquesta qüestió.

Atentament,

Signat digitalment
 per Elisenda
 Guillaumes
 Cullerell - DNI 43627998B
 Cullerell - DNI 43627998B (SIG)
 Data: 2020.09.16 19:57:30 +02'00'

La directora general

Gran Via de les Corts Catalanes, 612-614
 08007 Barcelona
 Tel.: 93 304 67 00
 Fax: 93 304 67 60

ALERTA BRUSHING

Frau de comerç electrònic

QUÈ ÉS EL BRUSHING?

Consisteix en l'enviament de paquets petits amb objectes de poc valor, **no comprats**, a través de diverses plataformes de comercialització online per augmentar el posicionament de les empreses en aquestes plataformes de venda.



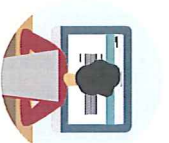
Si reps un paquet de llavors no sol·licitat al teu domicili



QUÈ HE DE FER?

Comunicar-ho:

- A l'ajuntament
- A les oficines comarcals o als serveis territorials més propers del Departament d'Agricultura, Ramaderia, Pesca i Alimentació



Portar les llavors a les dependències indicades



QUÈ NO HE DE FER?

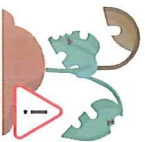
Sembrar les llavors



Llençar el paquet a les escombraries (les llavors es podrien estendre)



La UE alerta de que alguns ciutadans han rebut **PAQUETS AMB LLAVORS FORANIES QUE NO HAVIEN SOL·LICITAT**
Això comporta greus perills:



Possible introducció d'espècies vegetals invasores o males herbes, posant en risc la conservació de la biodiversitat dels nostres ecosistemes.



Entrada de llavors contaminades amb nous patògens (bacteris, fongs, virus) que podrien afectar greument la sanitat dels nostres cultius.

#brushingllavors