



# Nuevo Coronavirus COVID-19

## Información sobre citas

**Si tiene una cita para consulta en su centro de salud o consultorio para los próximos días, no se desplace hasta allí, los profesionales sanitarios se pondrán en contacto telefónico con usted**



## Nota informativa

### Prioridades del programa de vacunación durante el estado de alarma debido a COVID-19

Ante la actual situación de estado de alarma debido a COVID-19, y teniendo en cuenta la recomendación general de las autoridades sanitarias de evitar salidas innecesarias del domicilio y las visitas a los centros sanitarios, informamos de lo siguiente:

**1. Se consideran prioritarias:**

- La vacunación hasta los 15 meses de edad incluidos (garantizando especialmente la primovacunación a los 2 y 4 meses de edad y la primera dosis de triple vírica a los 12 meses).
  - La vacunación de mujeres embarazadas.
  - La vacunación en poblaciones con riesgo elevado, especialmente personas en tratamiento con eculizumab y trasplantados. Se valorará el riesgo-beneficio de acudir al centro sanitario específico priorizando las medidas de aislamiento físico.
  - La vacunación en brotes epidémicos y postexposición no demorable.
2. Las vacunas se administrarán siempre que los centros de vacunación tengan capacidad y puedan cumplir con las medidas de seguridad oportunas. Para asegurarse de ello, las personas contactarán por teléfono con los centros de salud o centros asistenciales que haya determinado cada Comunidad y Ciudad Autónoma como centros de vacunación operativos, para solicitar cita y, de esta manera, mantener el distanciamiento físico recomendado.
3. El resto de vacunas incluidas en el calendario, tanto en la etapa infantil como en la adulta y en mayores, pueden posponerse hasta que se recupere la actividad normal. En el escenario actual, un retraso del resto de las vacunaciones no supondrá problemas y podrá reanudarse en cuanto se recupere la actividad sanitaria habitual.

Cada comunidad autónoma adaptará estas recomendaciones en función de su situación particular.



## Priorización de la vacunación en Castilla y León ante la situación de emergencia por COVID-19

26 de marzo de 2020

Ante la actual situación de Estado de Alarma debido a COVID-19, teniendo en cuenta la recomendación general de evitar salidas innecesarias del domicilio y visitas a los centros sanitarios, pero al mismo tiempo, siendo necesario garantizar la continuidad del programa de vacunaciones como medida de salud pública de primer orden, es necesario adoptar medidas temporales.

La **Comisión de Salud Pública**, a propuesta de la Ponencia de Programas y Registro de Vacunaciones, ha emitido la siguiente nota informativa sobre las prioridades del programa de vacunación: [https://www.msbs.gob.es/profesionales/saludPublica/prevPromocion/vacunaciones/docs/COVID-19\\_Vacunacionprioritaria.pdf](https://www.msbs.gob.es/profesionales/saludPublica/prevPromocion/vacunaciones/docs/COVID-19_Vacunacionprioritaria.pdf)

En esta línea, la **Instrucción de 26 de marzo de la Dirección General de Salud Pública** establece las siguientes indicaciones:

### Se consideran prioritarias:

- La vacunación **hasta los 15 meses de edad incluidos** (garantizando especialmente la primovacunación y la primera dosis de triple vírica a los 12 meses).
- La vacunación frente a tosferina con **dTpa en embarazadas**.

- La vacunación en poblaciones con riesgo elevado, especialmente personas en tratamiento con eculizumab y trasplantados. **Se valorará el riesgo-beneficio de acudir al centro sanitario específico** priorizando las medidas de aislamiento físico.
- La vacunación en **brotes epidémicos**, bajo indicación de Salud Pública.
- Postexposición no demorable, especialmente **hepatitis B en hijos de madres portadoras o no cribadas**.

Así mismo, **SE SUSPENDEN LAS CONSULTAS DE LOS CENTROS DE VACUNACIÓN INTERNACIONAL DE CASTILLA Y LEÓN** y solo se atenderán consultas relacionadas con viajes de tipo humanitario, de carácter profesional inaplazables o aquellos que sean por causa de fuerza mayor.

Para obtener una cita en estas circunstancias señaladas anteriormente, contacte por teléfono con su Centro de Vacunación Internacional correspondiente.

**Todas las citas concertadas que no cumplan estos criterios quedan anuladas.**

El resto de vacunas incluidas en el calendario, tanto en la etapa infantil como en la adulta y en mayores se posponen hasta nueva indicación.

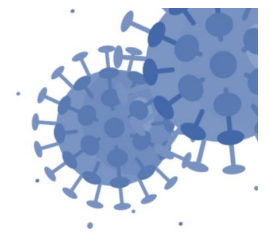
Para garantizar la continuidad del programa de vacunaciones en Castilla y León **se deberán tener en cuenta las siguientes recomendaciones, tanto en los centros de salud de la Gerencia Regional de Salud como en los centros de vacunación privados autorizados:**

- Las vacunas se administrarán siempre que los centros de vacunación tengan capacidad y puedan cumplir con las medidas de seguridad oportunas (accesos libres de riesgo y atención en horarios específicos).
- Para asegurarse de ello, las personas contactaran por teléfono con su centro de salud o centro asistencial para solicitar cita y, de esta manera, mantener el distanciamiento físico recomendado.
- Los centros de vacunación deberán disponer de las existencias necesarias para administrar las vacunas prioritarias, asegurar el correcto mantenimiento de la cadena de frío, con lecturas diarias de temperaturas de máximas y mínimas y mantener el registro individualizado habitual de todas las dosis administradas.

La Dirección General de Salud Pública garantizará el suministro de las vacunas prioritarias a todos los centros de vacunación públicos y privados.

Esta información se actualizará en base a la situación epidemiológica

# Vacunación durante el estado de alarma debido al coronavirus



## Son prioritarias:

- ✓ **La vacunación hasta los 15 meses** de edad



(especialmente a los 2 y 4 meses de edad y la primera dosis de triple vírica a los 12 meses).



✓ La vacunación en mujeres **embarazadas**.



✓ La vacunación en grupos con **mayor vulnerabilidad al COVID19**, su médico valorará de forma individualizada el riesgo de acudir al centro sanitario, priorizando las medidas de distanciamiento físico.

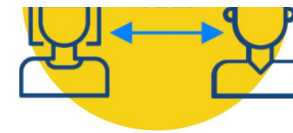


**El resto de vacunas** incluidas en el calendario, tanto en la etapa infantil como en la adulta y en mayores, **pueden posponerse** hasta que se recupere la actividad normal.



Las vacunas se administrarán siempre que los centros de vacunación tengan capacidad y puedan cumplir con las **medidas de seguridad y distanciamiento** físico recomendado.





**Si soy uno de los grupos priorizados para vacunación,  
¿Qué debo hacer?**

**Deberás contactar por teléfono con tu centro de  
salud o centro asistencial para solicitar cita.**



26 marzo 2020

**Consulta fuentes oficiales para informarte**




[www.mscbs.gob.es](http://www.mscbs.gob.es)

[@sanidadgob](https://twitter.com/sanidadgob)

**#ESTE  
VIRUS  
LO  
PARAMOS  
UNIDOS**



### **Ficheros disponibles**

 Nota informativa DGSP Vacunación prioritaria-COVID19 26032020 (2 páginas)	63 KB
 Instrucción DGSP Vacunación prioritaria_COVID19 26032020 (3 páginas)	548 KB
 CSP_COVID-19_Vacunacionprioritaria 25032020 (1 página)	650 KB

## También te puede interesar...

- **Vacunación frente al Virus del Papiloma Humano (VPH) 2019**
- **Vacunación frente a la gripe y neumococo: documentación para profesionales**
- **Programa de vacunación frente al neumococo (Actualización octubre 2019)**
- **Coberturas de vacunación frente a la gripe alcanzadas en la campaña de vacunación antigripal de Castilla y León, temporada 2018-19**
- **Calendario vacunal para toda la vida**
- **Vacunación infantil**
- **Vacunación en adultos**
- **Vacunación en personas pertenecientes a grupos de riesgo**
- **Recomendaciones y vacunaciones para viajes internacionales**
- **Vacunación en trabajadores sanitarios**
- **Información sobre tratamiento de datos personales**
- **Programa de vacunación prenatal frente a la tosferina en Castilla y León**
- **Información general sobre vacunas**
- **Farmacovigilancia de las vacunas**
- **Enlaces**
- **Semana Mundial de Vacunación 2019**

## Información para la población



### Test de autoevaluación

Evalúa tu salud y recibe instrucciones y recomendaciones sobre qué hacer



### Teléfono de atención sanitaria sobre coronavirus

Llama SOLO si tienes síntomas compatibles con el Covid-19 (tos, fiebre y dificultad respiratoria)



### Información general y recomendaciones

Última actualización: 25 de Marzo de 2020



### Información sobre vacunas

Última actualización: 26 de marzo de 2020



### Información sobre citas

Última actualización: 18 de Marzo de 2020



### Información sobre recetas / farmacia hospitalaria

Última actualización: 27 de Marzo de 2020



### Información sobre bajas





Buscar...



Portal de Salud



Ciudadanos



Profesionales



Institución



Transparencia

## Nuevo Coronavirus COVID-19

INICIO > CIUDADANOS > Nuevo Coronavirus COVID-19 > Información para la población > Información sobre citas

### Información sobre citas



Si tiene una cita para consulta en su centro de salud o consultorio para los próximos días, no se desplace hasta allí, los profesionales sanitarios se pondrán en contacto telefónico con usted

Mapa de centros de salud  
**Castilla y León**

Ir al mapa →

Ir al buscador →



Europa impulsa  
nuestro crecimiento

Ciudadanos Profesionales Institución Transparencia

CONTACTO | ACCESIBILIDAD | PROTECCIÓN DE DATOS | MAPA WEB

JUNTA DE CASTILLA Y LEÓN - CONSEJERÍA DE SANIDAD





Buscar...




Portal de  
Salud

 Ciudadanos

 Profesionales

 Institución

 Transparencia

## Nuevo Coronavirus COVID-19

INICIO > CIUDADANOS > Nuevo Coronavirus COVID-19 > Información para la población > Información sobre bajas laborales

### Información sobre bajas laborales



1. **NO EXISTE LA BAJA LABORAL PREVENTIVA.** Cada trabajador deberá acordar con su empresa y sus servicios de prevención de riesgo, las medidas protectoras a tomar en esta situación de alerta sanitaria.
2. **NO ES NECESARIO NI QUE EL TRABAJADOR RECOJA LOS PARTES PRESENCIALMENTE NI QUE LOS REMITA A SU EMPRESA.** Según nota emitida hoy por la Dirección General del INSS, **cada Empresa consultará telemáticamente la relación de trabajadores que estén en IT a través de su aplicación informática FIE.**
3. Estas instrucciones serán actualizadas en caso de modificación de estos criterios.

Mapa de centros de salud

## Castilla y León



Ir al mapa →

Ir al buscador →



Buscar...



Portal de  
**Salud**

 Ciudadanos

 Profesionales

 Institución


 Transparencia

## Nuevo Coronavirus COVID-19

[INICIO](#) > [CIUDADANOS](#) > [Nuevo Coronavirus COVID-19](#) > [Información para la población](#) > [Información sobre recetas / farmacia hospitalaria](#)

### Información sobre recetas / farmacia hospitalaria



- **Información dirigida a los mutualistas que han elegido la asistencia sanitaria con Sacyl o aquellos acogidos al convenio rural (situación excepcional coronavirus)**
- **Dispensación de hidroxiclороquina/cloroquina a través de las oficinas de farmacia**
- **Dispensaciones de medicamentos en las oficinas de farmacia para los pacientes de Receta Electrónica**  
Fecha de actualización: 03 de abril de 2020
- **Hoja de medicación y pauta SINTROM®**  
Fecha de actualización: 25 de Marzo de 2020
- **Entrega a domicilio de los medicamentos de dispensación en los servicios de farmacia de los hospitales de SACYL en situación de alarma COVID-19**
- **Acceso a medicamentos en pacientes no incluidos en Receta Electrónica**
- **Más información** 

## Nuevo Coronavirus COVID-19

INICIO > CIUDADANOS > Nuevo Coronavirus COVID-19 > Información para la población > Información sobre recetas / farmacia hospitalaria > Dispensaciones de medicamentos en las oficinas de farmacia para los pacientes de Receta Electrónica

### Dispensaciones de medicamentos en las oficinas de farmacia para los pacientes de Receta Electrónica



**SE HAN RENOVADO AUTOMÁTICAMENTE TODAS LAS RECETAS ELECTRÓNICAS PARA 2 MESES MÁS. PUEDEN RECOGERLAS EN SU FARMACIA CON SU TARJETA SANITARIA.**

1. Si necesita medicación de su tratamiento habitual, vaya a la farmacia, porque es muy posible que tenga autorizadas las recetas.
2. Cuando vaya a la farmacia le dispensarán más cantidad de lo habitual para evitar que tenga que volver próximamente.
3. Si en la farmacia no le pueden dispensar su medicación habitual y la necesita con urgencia, solicite cita (por teléfono, APP móvil o internet) con su médico de atención primaria. Contactarán con usted telefónicamente.
4. **Productos que requieren visado:** los que ya estaban autorizados, se han incorporado automáticamente en receta electrónica. Si le prescriben uno a partir de ahora, en cuanto esté autorizado por la inspección (2 días), podrá recogerlo en la farmacia, como el resto de medicamentos de receta electrónica.
5. Si no tiene la hoja de medicación actualizada, la puede consultar, descargar e imprimir en [SACYL CONECTA](#)
6. **HAGA UN USO RESPONSABLE DE LA MEDICACIÓN Y SIGA LAS INDICACIONES QUE SIEMPRE LE HACE SU MÉDICO. LAS FARMACIAS LE VAN A SEGUIR ATENDIENDO.**



Buscar...



Portal de Salud



Ciudadanos



Profesionales



Institución



Transparencia

## Nuevo Coronavirus COVID-19

INICIO > CIUDADANOS > Nuevo Coronavirus COVID-19 > Información para la población > Información sobre recetas / farmacia hospitalaria > Hoja de medicación y pauta SINTROM®

## Hoja de medicación y pauta SINTROM®



Ya está disponible para los ciudadanos a través del [éste enlace](#) (SIN CERTIFICADO ELECTRONICO) y a través de la app *SACYL CONECTA*, la consulta de la hoja de medicación y las pautas de la anticoagulación oral (SINTROM®)

Mapa de centros de salud  
**Castilla y León**

Ir al mapa →

Ir al buscador →



Europa impulsa  
nuestro crecimiento

JUNTA DE CASTILLA Y LEÓN - CONSEJERÍA DE SANIDAD

Dirección: Paseo de Zorrilla 1, 47007, Valladolid

Ciudadanos Profesionales Institución Transparencia

CONTACTO | ACCESIBILIDAD | PROTECCIÓN DE DATOS | MAPA WEB





Buscar...



Portal de  
Salud



Ciudadanos



Profesionales



Institución



Transparencia

## Nuevo Coronavirus COVID-19

INICIO > CIUDADANOS > Nuevo Coronavirus COVID-19 > Información para la población > Información sobre recetas / farmacia hospitalaria > Entrega a domicilio de los medicamentos de dispensación en los servicios de farmacia de los hospitales de SACYL en situación de alarma COVID-19

### Entrega a domicilio de los medicamentos de dispensación en los servicios de farmacia de los hospitales de SACYL en situación de alarma COVID-19



1. Los Hospitales de SACYL están organizando la **entrega de la medicación de dispensación hospitalaria en el domicilio del paciente**.
2. **NO se desplace al Hospital**. Le llamarán por teléfono desde el hospital para acordar la entrega en su domicilio. Se procurará entregar el tratamiento para más tiempo del habitual.
3. Pacientes en tratamiento en el Hospital de Día o en Hemodiálisis: allí les informarán de dónde les van a entregar los medicamentos

**MUCHAS GRACIAS POR SU COLABORACIÓN**

Mapa de centros de salud  
**Castilla y León**



Ir al mapa →

Ir al buscador →