

FENÓMENO: VIENTOS Y NEVADAS

Del viernes 17 de enero al lunes 20 de enero de 2020

RESUMEN REGIONAL

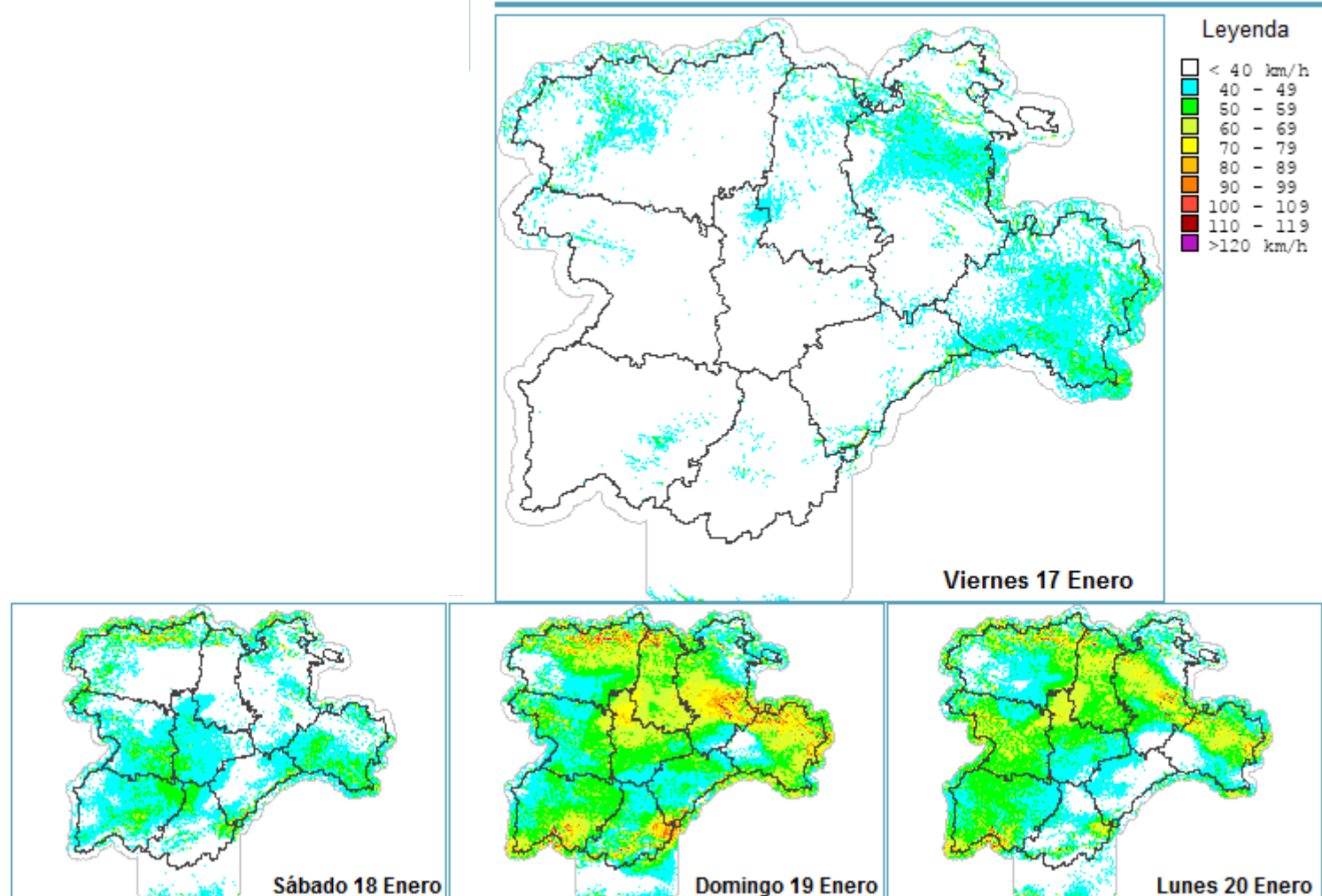
Para la jornada de hoy viernes, precipitaciones débiles a primeras horas, con cota de nieve de 1200 a 1500 metros en el noroeste y 1500 a 1700 m en el resto. Temperaturas en descenso. Las mínimas se registrarán al final del día. Heladas en el norte y este, débiles en general. Vientos del suroeste y oeste tendiendo al final a flojos variables.

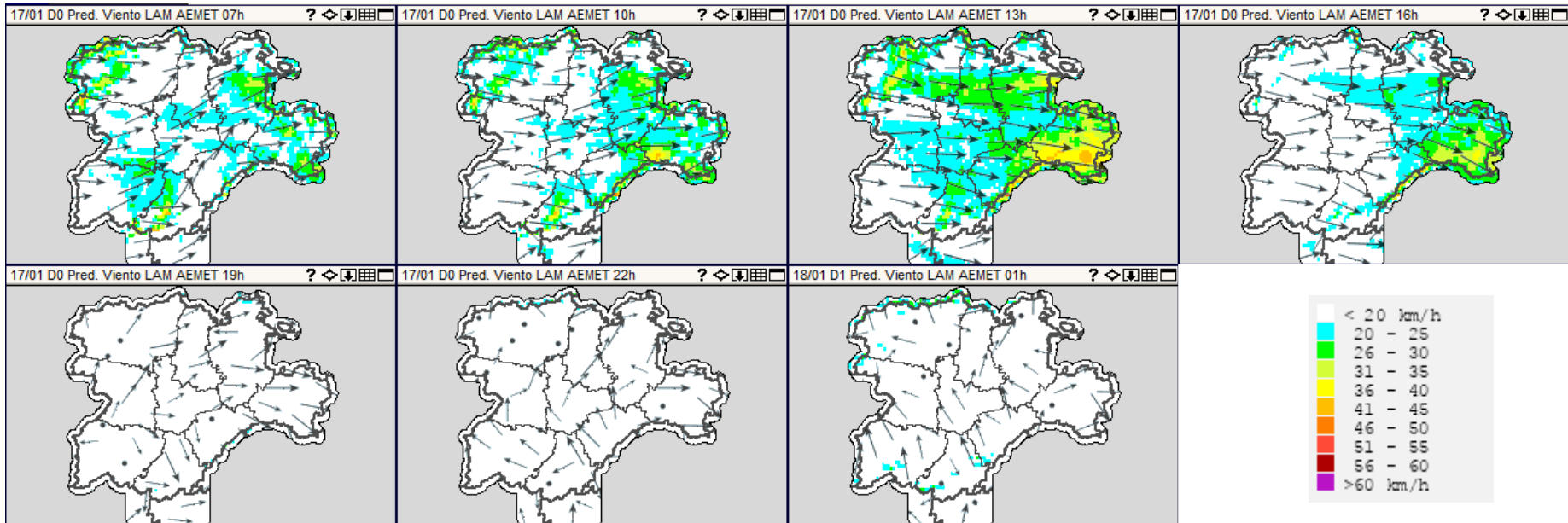
Mañana sábado, precipitaciones en el suroeste de madrugada que se extenderán al resto a lo largo del día, serán más intensas en el suroeste y en zonas de montaña. Cota de la nieve de 1200 a 1400 metros subiendo a 1800 al mediodía y bajando hasta 1000 o 1200 m, con probabilidad de nevadas al en zonas de montaña al final del día. Temperaturas mínimas en ligero descenso o sin cambios y máximas en descenso en el norte y sin cambios o en ascenso en el resto. Heladas, sobre todo en zonas altas. Vientos del sur al suroeste, tendiendo al oeste y noroeste por la tarde.

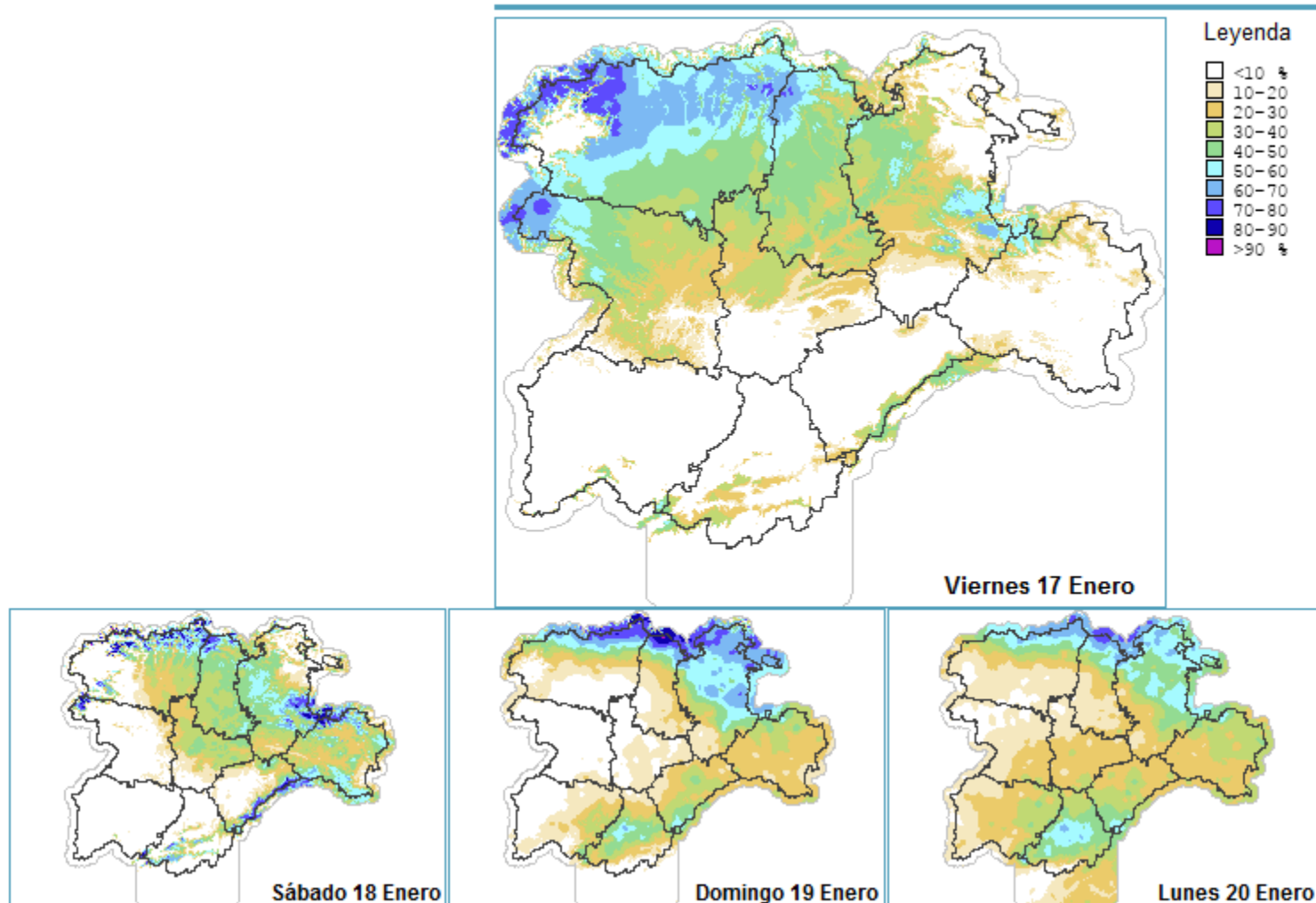
El domingo, precipitaciones a primeras horas en el norte, este y Sistema Central, que irán remitiendo excepto en el extremo norte, donde se mantendrán débiles en general. Cota de la nieve sobre 500 a 900 metros en el norte y de 700 a 1000 en el sur, bajando hasta 200 o 400 m en el noreste. Temperaturas en descenso, que podrá ser notable en las máximas en el extremo norte y en el sureste. Heladas generalizadas. Vientos del norte al noreste, con intervalos de fuertes y con rachas muy fuertes, más intensas en zonas de montaña.

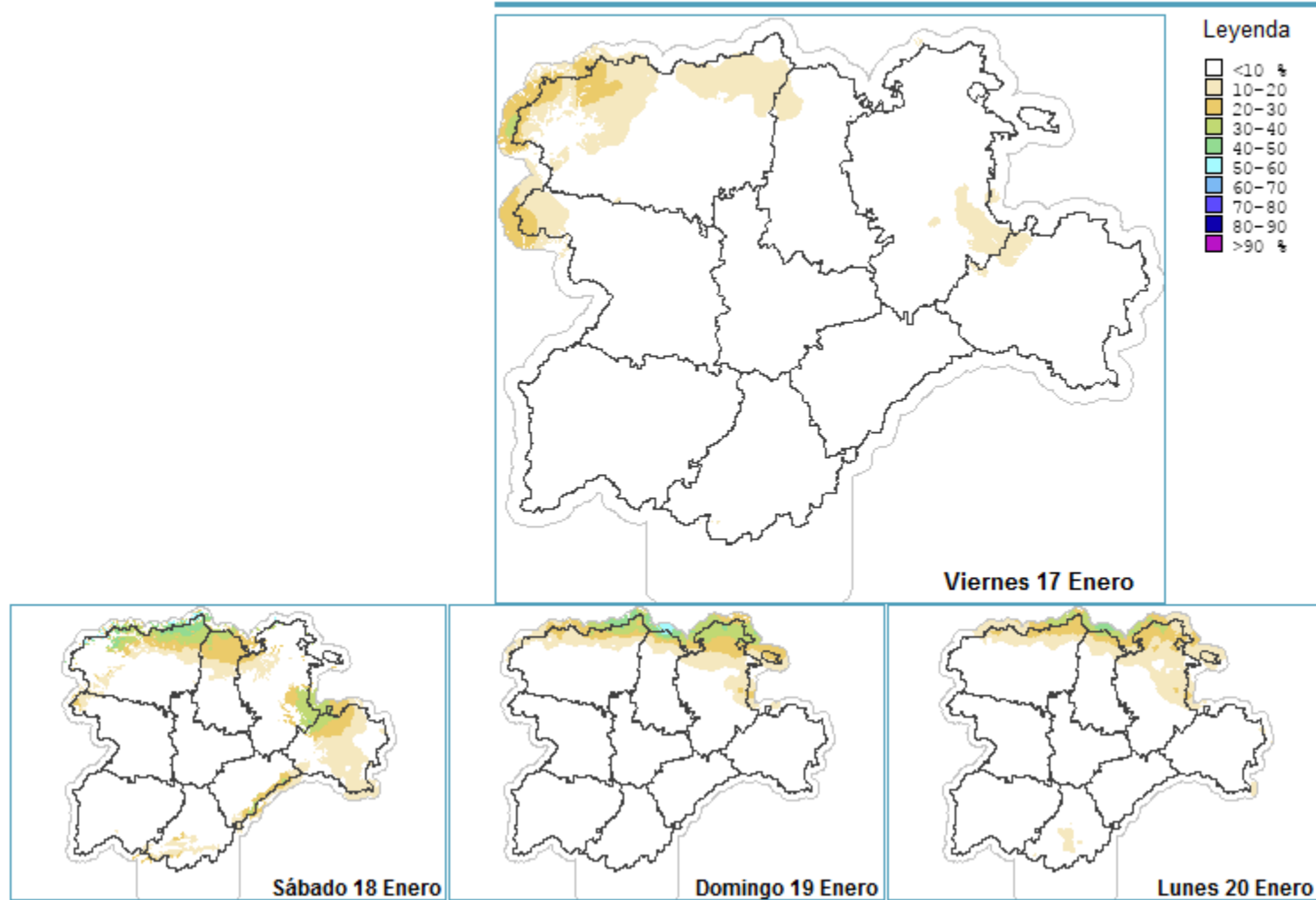
El lunes, probabilidad de nevadas débiles a primeras horas en el extremo norte y noreste. En el tercio este y Sistema Central nuboso a intervalos nubosos con probables nevadas ocasionales. En el resto poco nuboso. Temperaturas en ligero descenso. Heladas generalizadas que pueden ser fuertes en zonas altas. Vientos del norte al noreste con rachas muy fuertes en zonas de montaña.

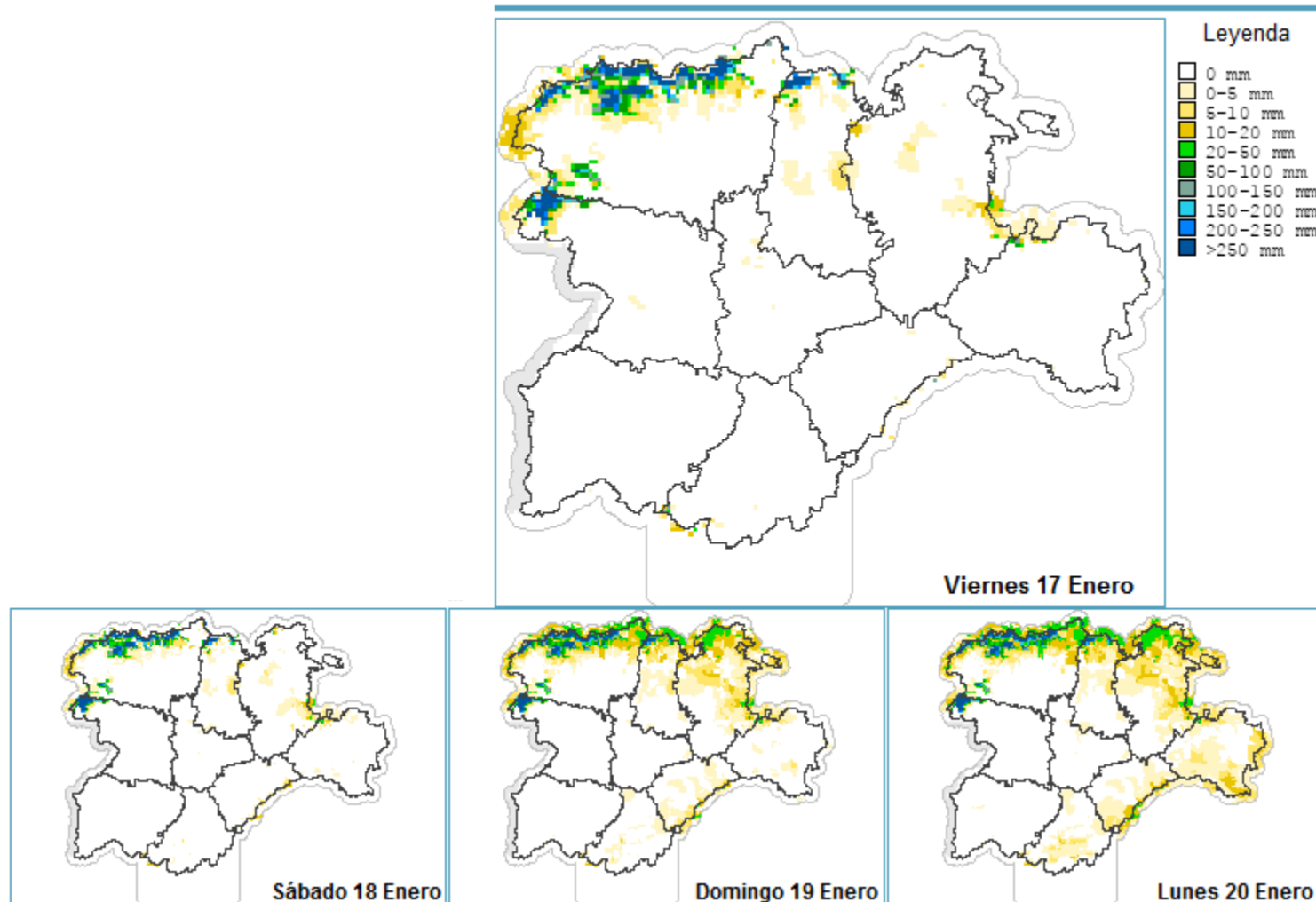
Para información más detallada, consultar en www.meteorologia.jcyl.es o contactar con el Jefe de Sección de Protección Civil de la provincia.

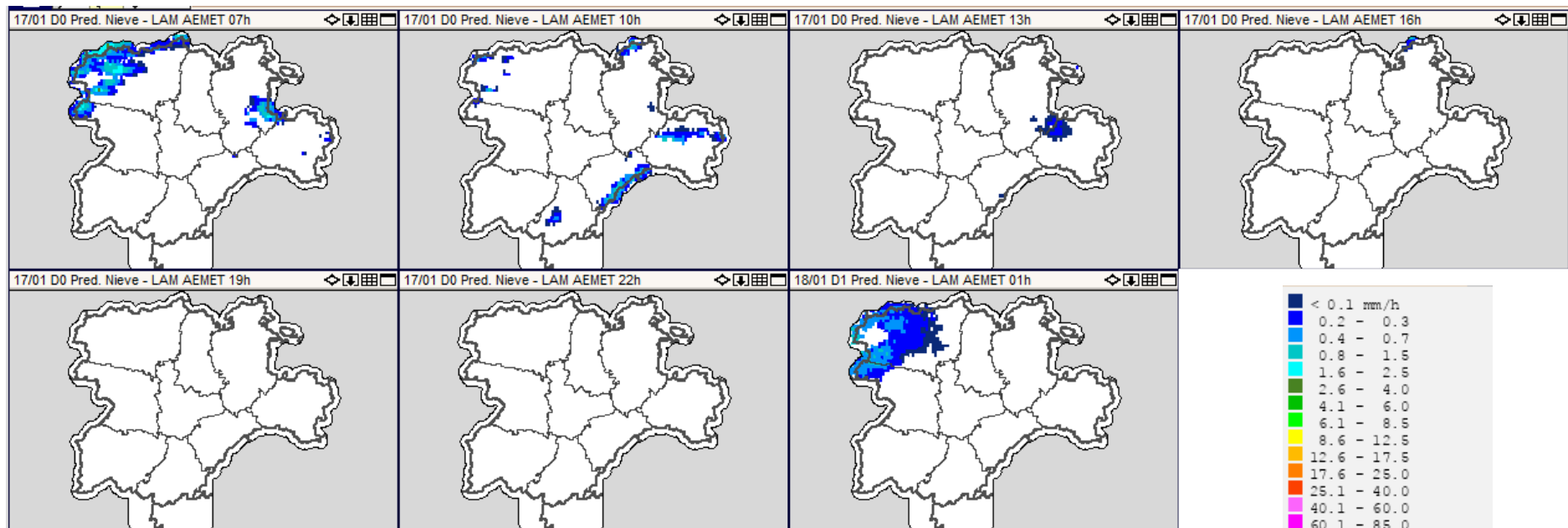
FENÓMENO: VIENTOS Y NEVADAS**○ Predicción de Racha Máxima (km/h)**

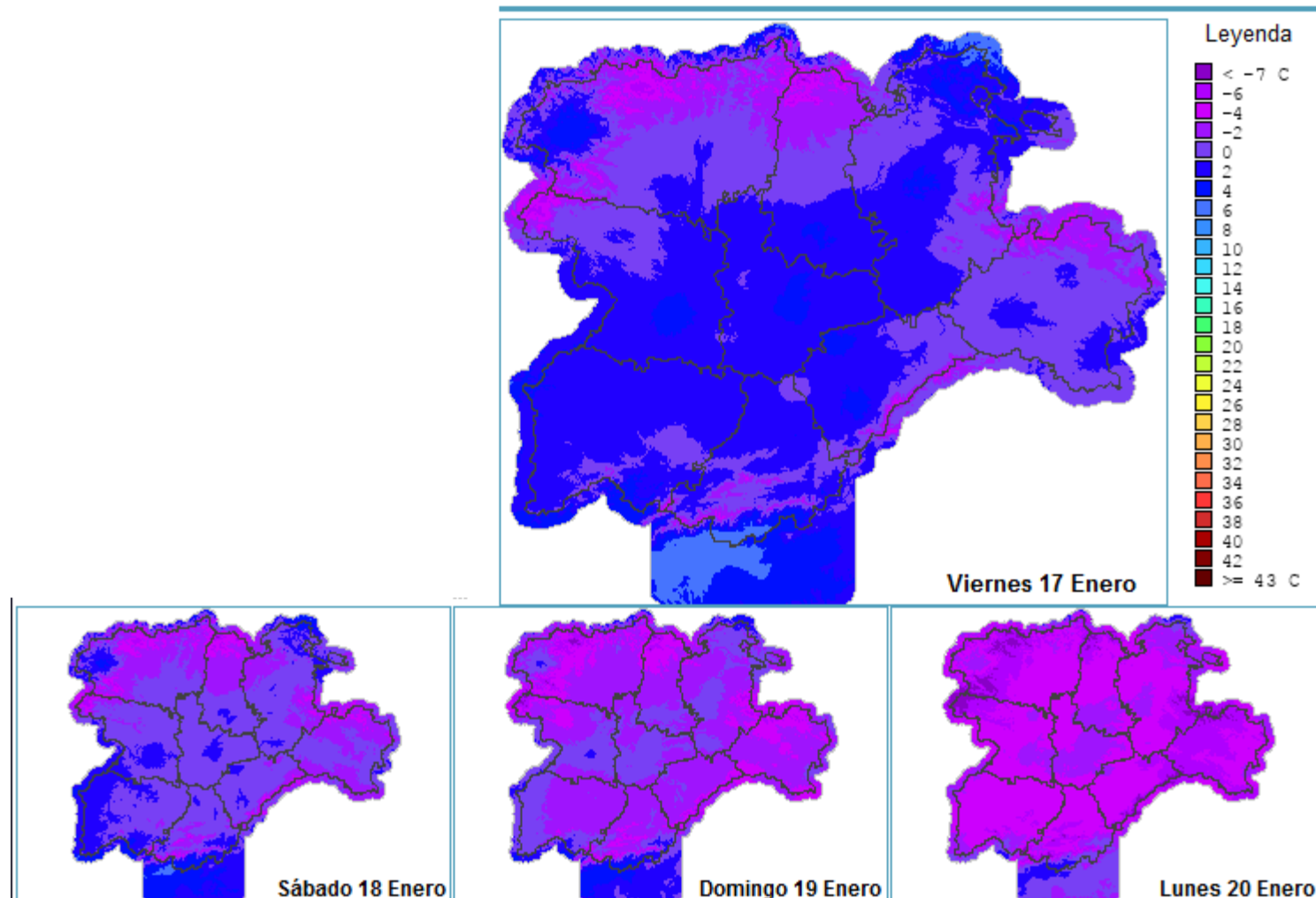
FENÓMENO: VIENTOS Y NEVADAS**Predicción Horaria de Viento**

FENÓMENO: VIENTOS Y NEVADAS**○ Predicción de Ocurrencia de Nieve > 0 mm**

FENÓMENO: VIENTOS Y NEVADAS**○ Predicción de Ocurrencia de Nieve > 10 mm**

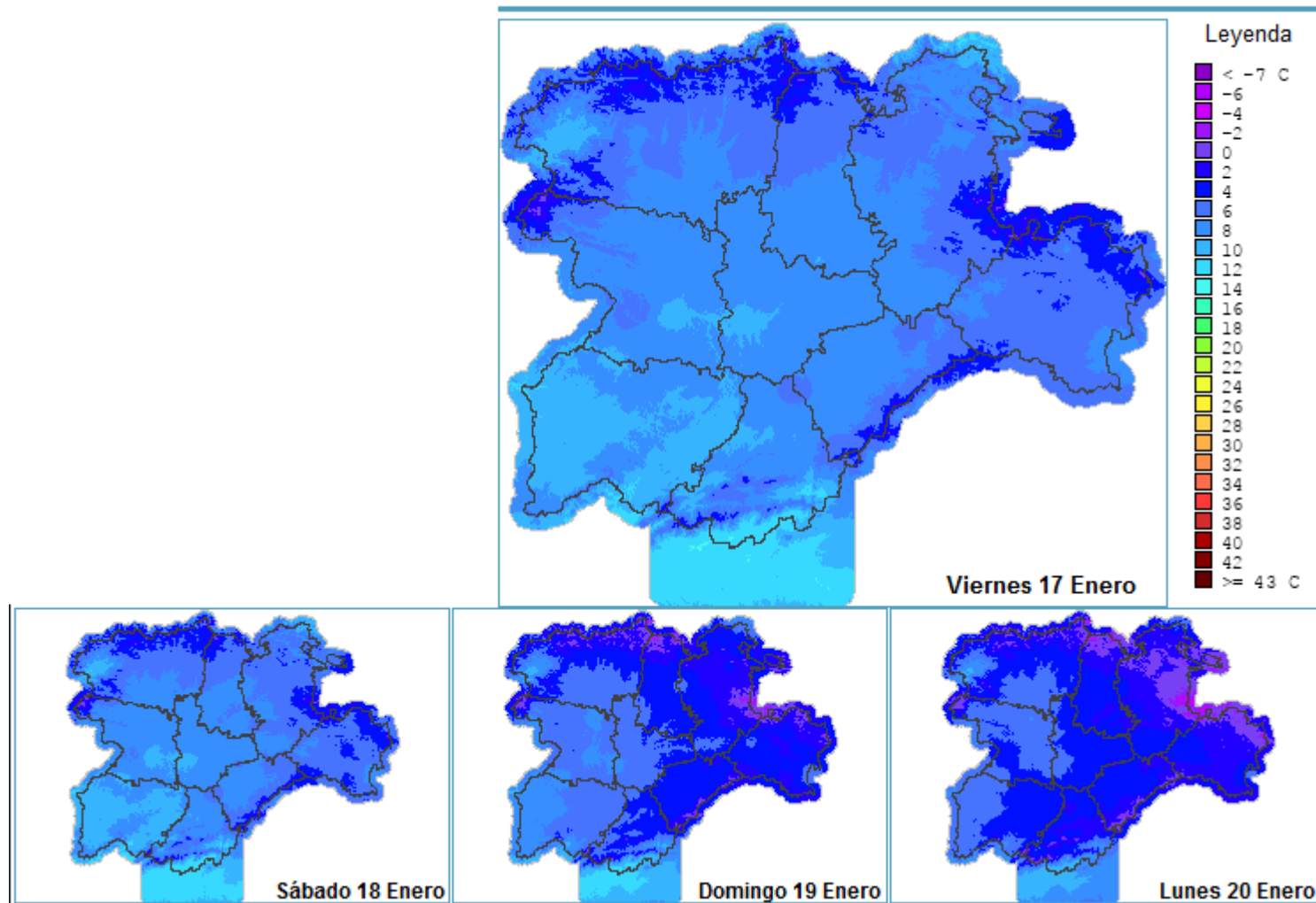
FENÓMENO: VIENTOS Y NEVADAS**○ Pred. de Espesor Manto de Nieve 50% (mm)**

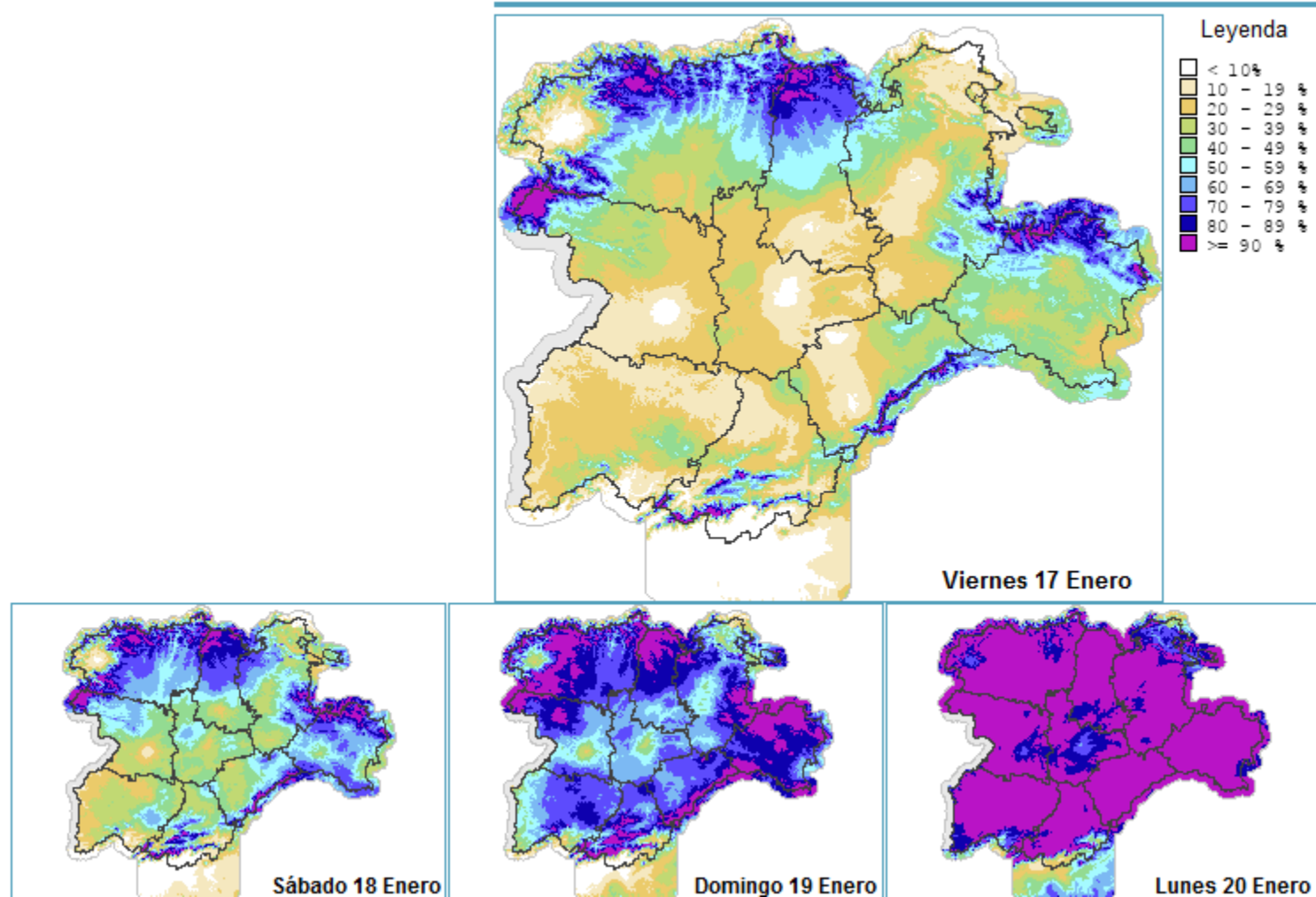
FENÓMENO: VIENTOS Y NEVADAS**Predicción Horaria de Nevadas**

FENÓMENO: VIENTOS Y NEVADAS**○ Predicción de Temperatura Mínima (°C)**

FENÓMENO: VIENTOS Y NEVADAS

○ Predicción de Temperatura Máxima (°C)



FENÓMENO: VIENTOS Y NEVADAS**○ Probabilidad de Helada (%)**

FENÓMENO: VIENTOS Y NEVADAS**Predicción Horaria de Temperaturas**