

10
febrero



internet
segura

PROTECCIÓN DE DATOS PERSONALES

Comparte solo la información imprescindible:

- Evita facilitar datos personales innecesarios (DNI, dirección completa, datos bancarios).
- Desconfía de formularios o sorteos que soliciten demasiada información.

Revisa las políticas de privacidad:

- Comprueba cómo se van a usar tus datos y si serán cedidos a terceros.
- Asegúrate de que existe un responsable identificado del tratamiento de datos.



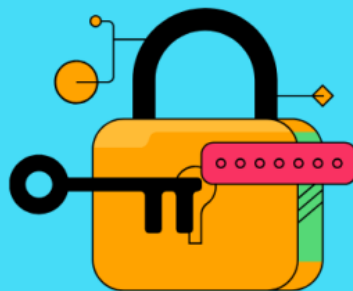
CONTRASEÑAS Y ACCESOS SEGUROS

Utiliza contraseñas seguras:

- Combina letras mayúsculas y minúsculas, números y símbolos.
- Evita fechas de nacimiento, nombres o datos fáciles de adivinar.
- Usa una contraseña distinta para cada servicio importante.

Activa la verificación en dos pasos:

- Añade una capa extra de seguridad en correos, banca online y redes sociales.



COMPRAS ONLINE SEGURAS

Compra solo en webs fiables:

- Comprueba que la web tenga conexión segura (https:// y candado).
- Busca información sobre la empresa: domicilio, CIF, teléfono o email de contacto.

Cuidado con las ofertas demasiado atractivas:

- Precios excesivamente bajos suelen ser indicio de fraude.
- Desconfía de webs que solo admiten pago por transferencia o métodos poco seguros.



PREVENCIÓN FRENTE A FRAUDES Y ESTAFAS

Desconfía de mensajes inesperados:

- No pinches en enlaces de correos, SMS o mensajes que soliciten datos urgentes.
- Las entidades bancarias y administraciones nunca piden claves por estos medios.

Evita el phishing:

- Revisa siempre el remitente y la dirección web real.
- Ante la duda, accede directamente escribiendo la web en el navegador.



USO RESPONSABLE DE REDES SOCIALES

Cuida lo que publicas:

- Evita compartir información personal, rutinas, ubicaciones o viajes en tiempo real.
- Recuerda que lo que se publica en Internet puede difundirse y permanecer.

Configura la privacidad:

- Revisa quién puede ver tu contenido y quién puede contactarte.
- Bloquea o denuncia perfiles sospechosos o abusivos.



SEGURIDAD DE DISPOSITIVOS

Mantén tus dispositivos actualizados:

- Instala las actualizaciones del sistema y de las aplicaciones.
- Usa antivirus y herramientas de seguridad.

Evita redes Wi-Fi públicas para gestiones sensibles:

- No accedas a banca online o compras desde redes abiertas.
- Si es necesario, utiliza una red privada virtual (VPN).



ESPECIAL ATENCIÓN A MENORES Y PERSONAS MAYORES

Supervisión y acompañamiento:

- Explica los riesgos de Internet de forma clara y adaptada.
- Establece normas de uso y horarios.

Prevención de estafas:

- Las personas mayores son especialmente vulnerables a fraudes telefónicos y digitales.
- Ante cualquier duda, consultar antes de facilitar datos o realizar pagos.



¿QUÉ HACER ANTE UN PROBLEMA?

Actúa rápidamente:

- Contacta con tu banco si sospechas de un fraude.
- Cambia contraseñas de inmediato.
- Guarda pruebas (mensajes, correos, capturas).

Solicita asesoramiento:

- Acude a una oficina del Consorcio Extremeño de Información al Consumidor.
- Consúltanos y presenta reclamación o denuncia si procede.



Consorcio Extremeño de
Información al Consumidor

<https://saludextremadura.ses.es/masamano>
consultamasamano@salud-juntaex.es