

INSTRUCCIONES PARA DARSE DE ALTA O REACTIVAR EL SERVICIO DE DESAYUNOS

Tanto si eres un NUEVO USUARIO como si QUIERES RENOVAR a continuación te indicamos cómo debes hacerlo. Puedes contratar o renovar el servicio a partir del día 22/08/2022 hasta el 04/09/2022.

! Sigue las instrucciones **atentamente** para realizar el proceso de forma satisfactoria.

Si ya estás dado de alta en la App, RENEVA el servicio de desayunos.

Revisa tus datos

Clica justo encima del botón **¡Renueva!**

Inicia sesión y dirígete a **Mi perfil**

Selecciona los servicios que quieres contratar

Marca a fecha de inicio

Indica el curso que hará el/la alumno/a en 22-23 y el año escolar

Antes de continuar debes **Aceptar los términos y condiciones**

Clica en **continuar** y YA ESTÁ. Recibirás un e-mail confirmando la contratación. También puedes verificar la renovación desde la opción **solicitudes de servicio de la App.**

Consultar el estado del alta o de la renovación

A través de **Mi perfil > Alumno/a > Solicitudes de servicio** puedes consultar la solicitud realizada, dado que hasta septiembre no se volcará la información de la contratación.

Para cualquier duda con el proceso de renovación puedes contactar con nosotros en soporteapp@colechef.com o bien en el teléfono de soporte APP 94 242 00 18.

Si eres nuevo usuario y no estás dado de alta en la APP ColeChef, REGÍSTRATE

1º ¡Descárgate la App Colechef !



Para descargar la App, puedes **ir directamente** a Google Play o a la App Store o visitar la web **colecchef.com** que os **facilitará un enlace directo** o utilizar el **código QR** que te adjuntamos.



2º Para darte de alta como nuevo usuario sigue los siguientes pasos:



i

Te acabamos de enviar el mail para confirmar la creación de usuario/a.

Solo será valido durante las siguientes horas desde el envío de este mail. Recuerda revisar también la carpeta de spam si no lo encuentras en tu buzón principal.

Siguiente

!

Accede a tu correo **DESDE TU DISPOSITIVO MÓVIL**

Recibirás este correo electrónico. Si no lo recibes, comprueba tu carpeta de correo no deseado.



La contraseña que elijas debe tener al menos 8 caracteres e incluir letras y números

Contraseña Mostrar

Confirmar contraseña Mostrar

Validar

Introduce los datos del padre, madre o tutor del alumno/a

Registro

1 2 3 4 5 6
Información del tutor/a

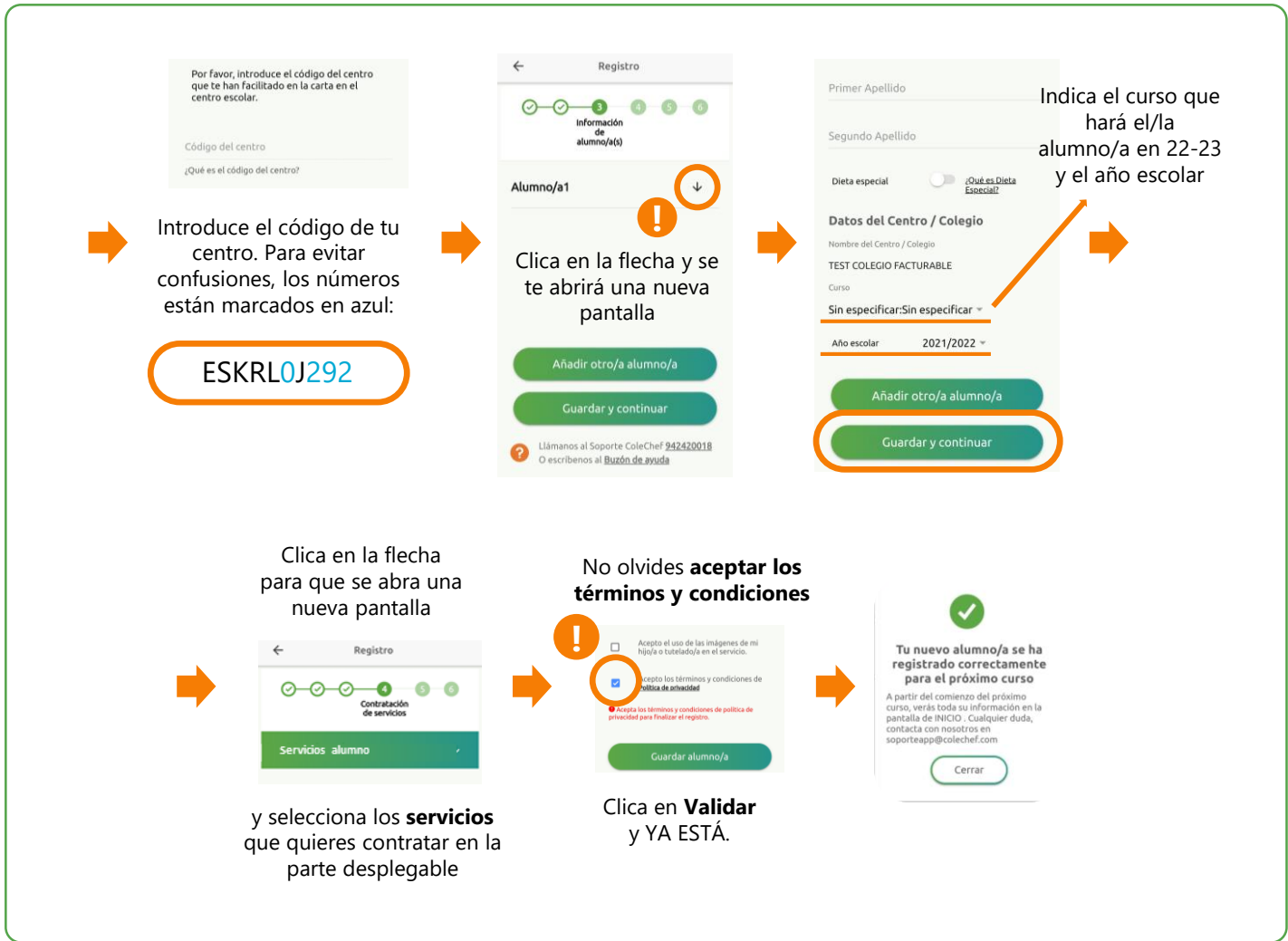
Datos Personales

Nombre

Ana

Primer Apellido

Romero



Recibirás un e-mail confirmando la contratación. A partir de septiembre se volcará la información.

Para cualquier duda con el proceso de registro puedes contactar con nosotros en soporteapp@colechef.com o bien en el teléfono de soporte APP 94 242 00 18