



GOBIERNO  
DE ESPAÑA

MINISTERIO  
DE INCLUSIÓN, SEGURIDAD SOCIAL  
Y MIGRACIONES

SECRETARÍA DE ESTADO  
DE LA SEGURIDAD SOCIAL  
Y PENSIONES



INSTITUTO NACIONAL DE LA  
SEGURIDAD SOCIAL

SeguridadSocial

De forma telemática y sencilla

# Solicita y tramita prestaciones de la Seguridad Social



## SIN CERTIFICADO ELECTRÓNICO

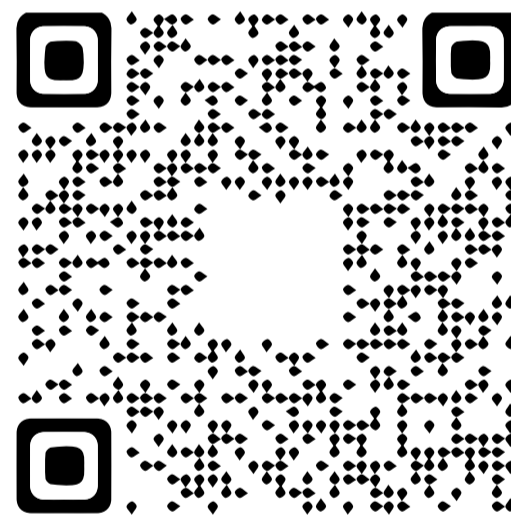
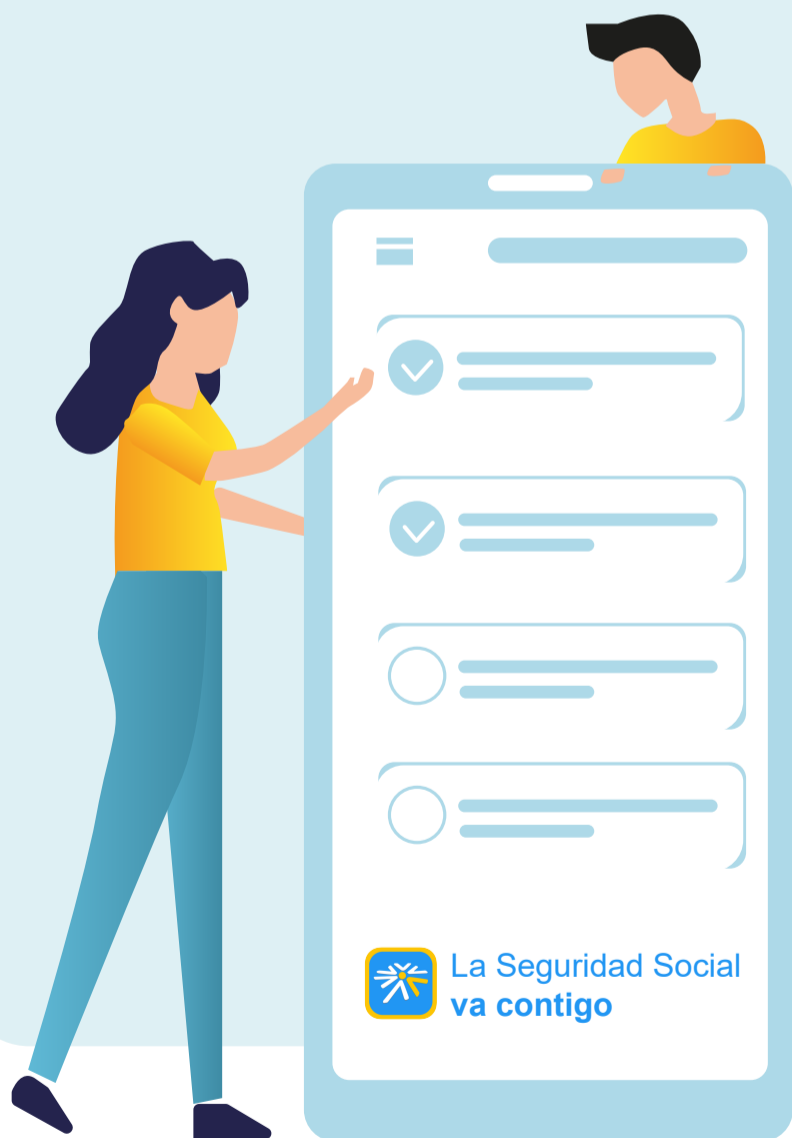
INGRESO  
MÍNIMO VITAL

PENSIONES  
NACIONALES

FAMILIA

ASISTENCIA  
SANITARIA

**Completa** la solicitud y envíanosla junto con la documentación que te indiquemos



Escanea el **código QR**  
para acceder al servicio  
o entra directamente desde

<https://tramites.seg-social.es/>



### ¿Tienes certificado electrónico?

Accede a tu espacio personal en el portal **Tu Seguridad Social** para realizar los trámites de las prestaciones de la Seguridad Social. También puede hacer **trámites en tu nombre** un **representante** o un **apoderado**.

<https://sede-tu.seg-social.gob.es/>



@inclusiongob



@includo