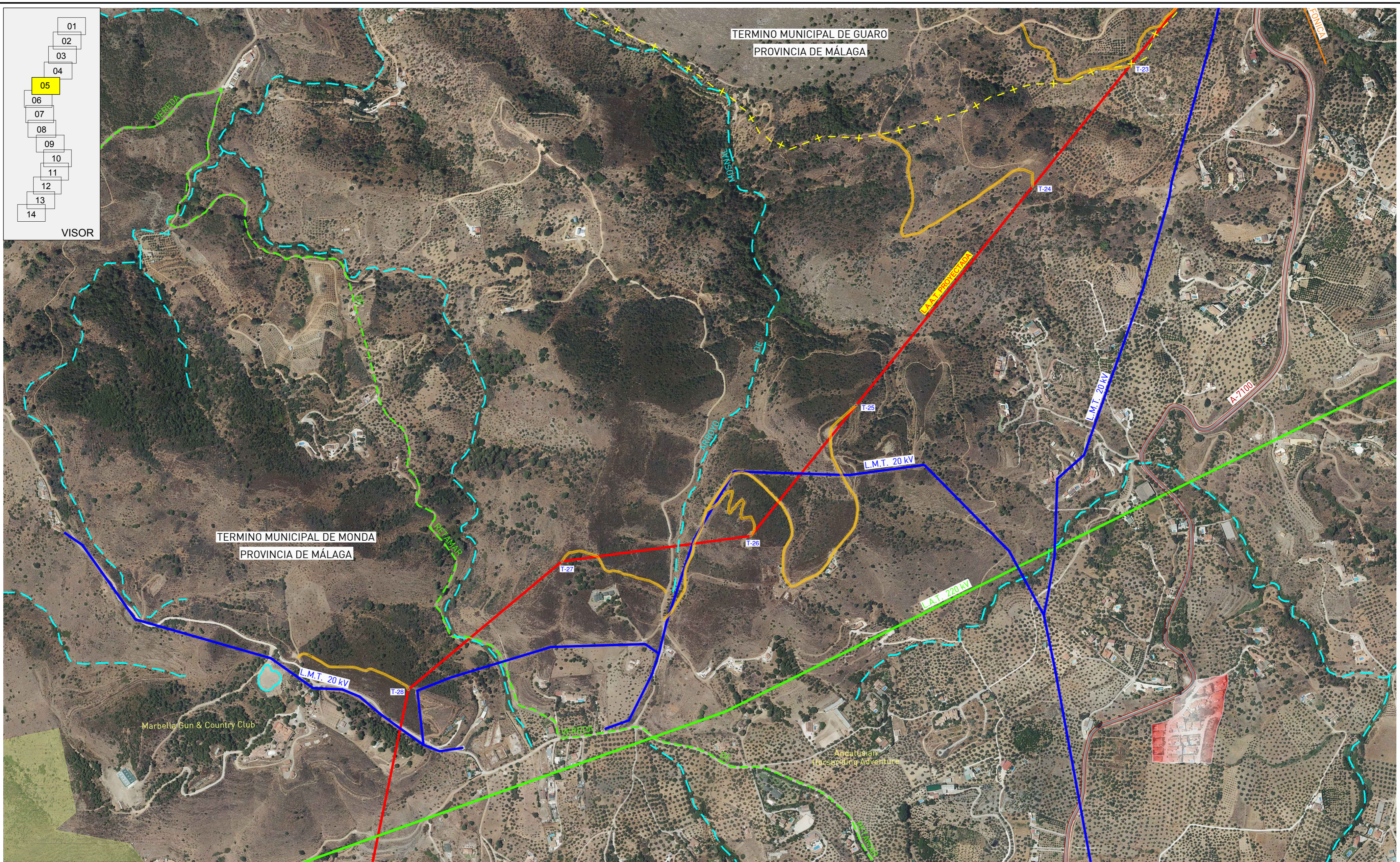


L.A.A.T. DC DX 66kV/220kV AÉREA PROYECTADA	AUTOVÍAS, CARRETERAS	FUTURA SUBESTACIÓN ARCO 6 NUEVA
L.A.T. 66kV SUBTERRÁNEA PROYECTADA	VIAS PECUARIAS	CAMINO DE ACCESO A APOYOS (4m)
SUBESTACIÓN ELÉCTRICA COSTASOL	RIOS, ARROYOS	
LÍNEA AÉREA DE MEDIA TENSIÓN 20kV EXISTENTE	CASCO URBANO	
LÍNEA AÉREA DE ALTA TENSIÓN 66kV EXISTENTE	LÍMITE DE TERMINO MUNICIPAL	
LÍNEA AÉREA DE ALTA TENSIÓN 220kV EXISTENTE	MONTES	
LÍNEA TELEFÓNICA AÉREA EXISTENTE	LIC ES6170011: SIERRA BLANCA	
T-2 APOYO Y NÚMERO DE APOYO PROYECTADO	LIC ES6170025: RIO REAL	

REV.	FECHA	DESCRIPCIÓN	PROYECTADO	DIBUJADO	REVISADO	APROBADO
		PROYECTO: LÍNEA DE ALTA TENSIÓN DC DX 66kV/220kV DE INTERCONEXIÓN ENTRE SS ARCO 6 NUEVA-SS COSTASOL 66kV (ENDESA) EN LA PROVINCIA DE MÁLAGA				
DENOMINACIÓN: PLANO DE EMPLAZAMIENTO						
FICHERO:	Nº PLANO:	HOJA Nº:				
18426_EMPLAZAMIENTO	02	4 DE 14	00	1:5.000		

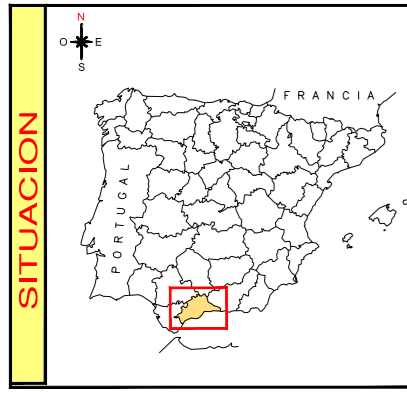


- 01
- 02
- 03
- 04
- 05
- 06
- 07
- 08
- 09
- 10
- 11
- 12
- 13
- 14

VISOR

TERMINO MUNICIPAL DE MONDA
PROVINCIA DE MÁLAGA

TERMINO MUNICIPAL DE GUARO
PROVINCIA DE MÁLAGA



L.A.A.T. DC DX 66kV/220kV AÉREA PROYECTADA	AUTOVÍAS, CARRETERAS	FUTURA SUBESTACIÓN ARCO 6 NUEVA
L.A.T. 66kV SUBTERRÁNEA PROYECTADA	VIAS PECUARIAS	CAMINO DE ACCESO A APOYOS (4m)
SUBESTACIÓN ELÉCTRICA COSTASOL	RIOS, ARROYOS	
LÍNEA AÉREA DE MEDIA TENSIÓN 20kV EXISTENTE	CASCO URBANO	
LÍNEA AÉREA DE ALTA TENSIÓN 66kV EXISTENTE	LÍMITE DE TERMINO MUNICIPAL	
LÍNEA AÉREA DE ALTA TENSIÓN 220kV EXISTENTE	MONTES	
LÍNEA TELEFÓNICA AÉREA EXISTENTE	LIC ES6170011: SIERRA BLANCA	
T-2 APOYO Y NÚMERO DE APOYO PROYECTADO	LIC ES6170025: RIO REAL	

REV.	FECHA	DESCRIPCIÓN	PROYECTADO	DIBUJADO	REVISADO	APROBADO
		PROYECTO: LÍNEA DE ALTA TENSIÓN DC DX 66kV/220kV DE INTERCONEXIÓN ENTRE SS ARCO 6 NUEVA-SS COSTASOL 66kV (ENDESA) EN LA PROVINCIA DE MÁLAGA				
DENOMINACIÓN: PLANO DE EMPLAZAMIENTO						
FICHERO:	18426_EMPLAZAMIENTO	Nº PLANO:	02	HOJA Nº:	5 DE 14	
REVISIÓN:	00	ESCALA:	1:5.000	PROYECCIÓN:		ORIGINAL:

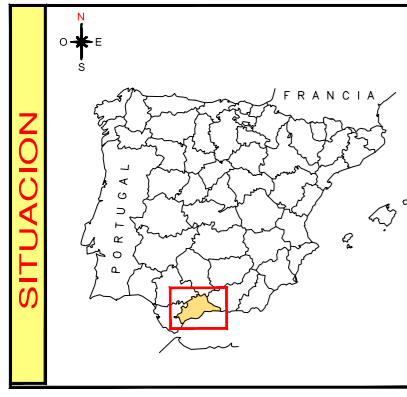


- 01
- 02
- 03
- 04
- 05
- 06
- 07
- 08
- 09
- 10
- 11
- 12
- 13
- 14

VISOR



TERMINO MUNICIPAL DE MONDA
PROVINCIA DE MÁLAGA



L.A.A.T. DC DX 66kV/220kV AÉREA PROYECTADA	AUTOVÍAS, CARRETERAS	FUTURA SUBESTACIÓN ARCO 6 NUEVA
L.A.T. 66kV SUBTERRÁNEA PROYECTADA	VIAS PECUARIAS	CAMINO DE ACCESO A APOYOS (4m)
SUBESTACIÓN ELÉCTRICA COSTASOL	RIOS, ARROYOS	
LÍNEA AÉREA DE MEDIA TENSIÓN 20kV EXISTENTE	CASCO URBANO	
LÍNEA AÉREA DE ALTA TENSIÓN 66kV EXISTENTE	LÍMITE DE TERMINO MUNICIPAL	
LÍNEA AÉREA DE ALTA TENSIÓN 220kV EXISTENTE	MONTES	
LÍNEA TELEFÓNICA AÉREA EXISTENTE	LIC ES6170011: SIERRA BLANCA	
T-2 APOYO Y NÚMERO DE APOYO PROYECTADO	LIC ES6170025: RIO REAL	

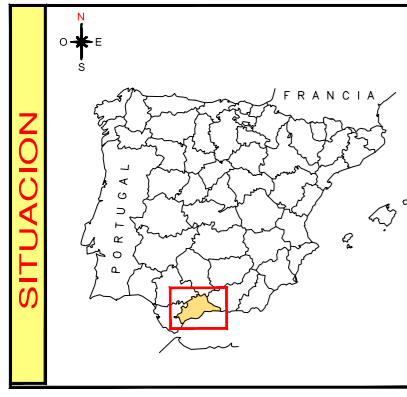
REV.	FECHA	DESCRIPCIÓN	PROYECTADO	DIBUJADO	REVISADO	APROBADO
		PROYECTO: LÍNEA DE ALTA TENSIÓN DC DX 66kV/220kV DE INTERCONEXIÓN ENTRE SS ARCO 6 NUEVA-SS COSTASOL 66kV (ENDESA) EN LA PROVINCIA DE MÁLAGA				
DENOMINACIÓN: PLANO DE EMPLAZAMIENTO						
FICHERO: 18426_EMPLAZAMIENTO	Nº PLANO: 02	HOJA Nº: 6 DE 14				
REVISIÓN: 00	ESCALA: 1:5.000	PROYECCIÓN: ORIGINAL				

- 01
- 02
- 03
- 04
- 05
- 06
- 07
- 08
- 09
- 10
- 11
- 12
- 13
- 14

VISOR



TERMINO MUNICIPAL DE MONDA
PROVINCIA DE MÁLAGA



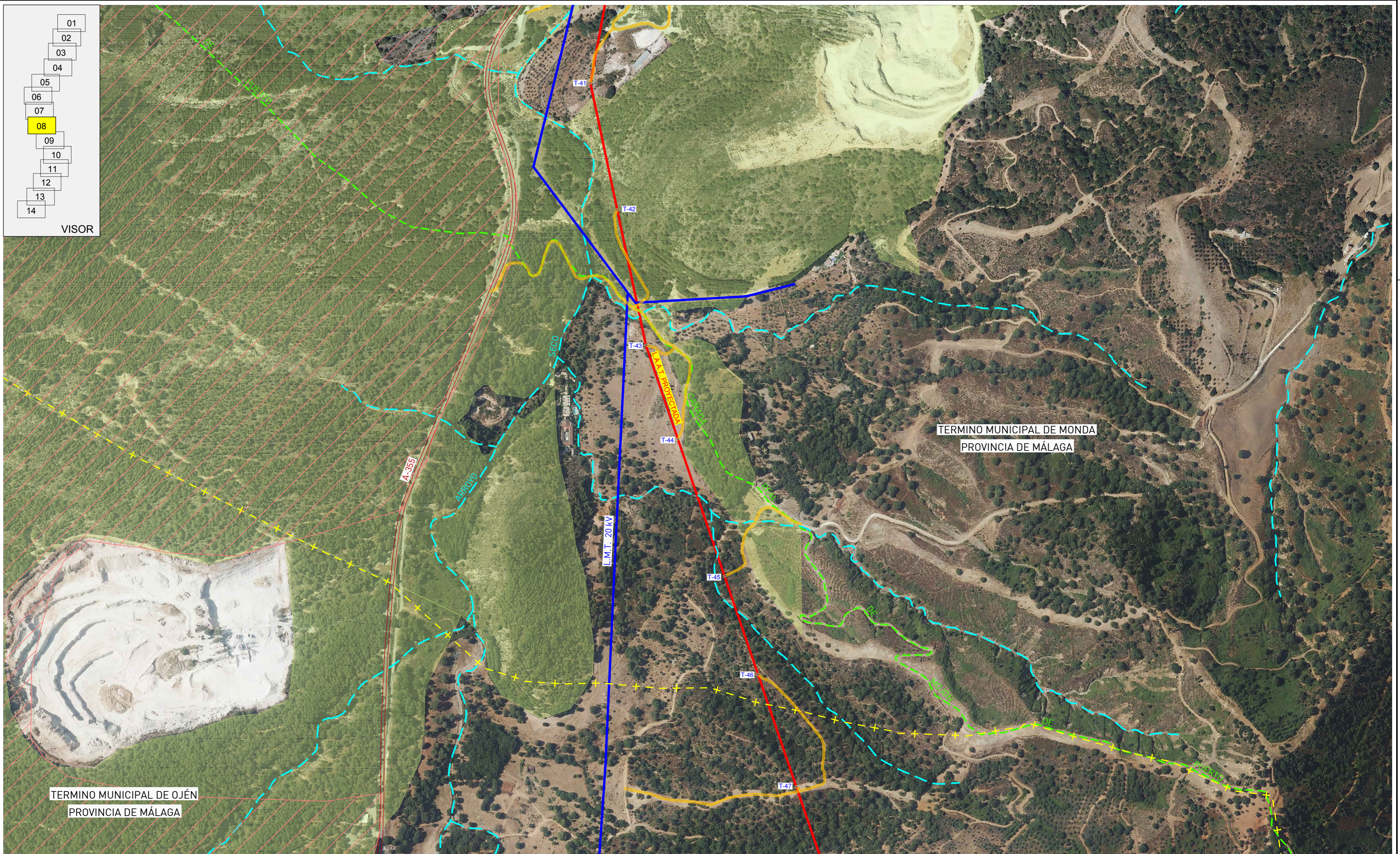
L.A.A.T. DC DX 66kV/220kV AÉREA PROYECTADA	AUTOVÍAS, CARRETERAS	FUTURA SUBESTACIÓN ARCO 6 NUEVA
L.A.T. 66kV SUBTERRÁNEA PROYECTADA	VIAS PECUARIAS	CAMINO DE ACCESO A APOYOS (4m)
SUBESTACIÓN ELÉCTRICA COSTASOL	RIOS, ARROYOS	
LÍNEA AÉREA DE MEDIA TENSIÓN 20kV EXISTENTE	CASCO URBANO	
LÍNEA AÉREA DE ALTA TENSIÓN 66kV EXISTENTE	LÍMITE DE TERMINO MUNICIPAL	
LÍNEA AÉREA DE ALTA TENSIÓN 220kV EXISTENTE	MONTES	
LÍNEA TELEFÓNICA AÉREA EXISTENTE	LIC ES6170011: SIERRA BLANCA	
T-2 APOYO Y NÚMERO DE APOYO PROYECTADO	LIC ES6170025: RIO REAL	

REV.	FECHA	DESCRIPCIÓN	PROYECTADO	DIBUJADO	REVISADO	APROBADO
PROYECTO: LÍNEA DE ALTA TENSIÓN DC DX 66kV/220kV DE INTERCONEXIÓN ENTRE SS ARCO 6 NUEVA-SS COSTASOL 66kV (ENDESA) EN LA PROVINCIA DE MÁLAGA						
DENOMINACIÓN: PLANO DE EMPLAZAMIENTO						
FICHERO: 18426_EMPLAZAMIENTO		Nº PLANO: 02	HOJA Nº: 7 DE 14	00	ESCALA: 1:5.000	PROYECCIÓN: ORIGINAL:



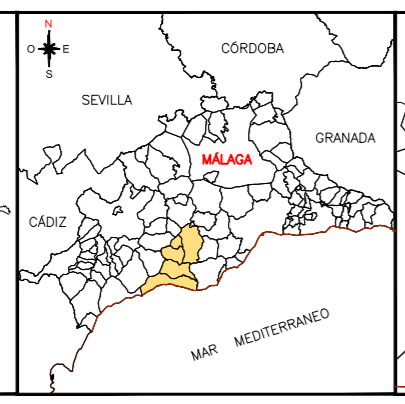
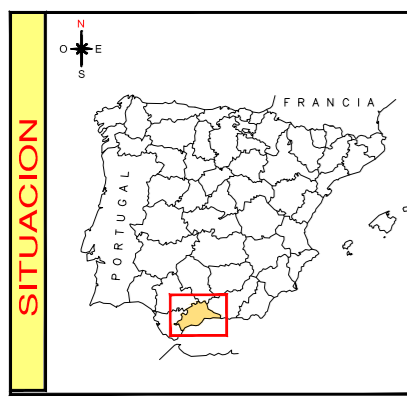
- 01
- 02
- 03
- 04
- 05
- 06
- 07
- 08
- 09
- 10
- 11
- 12
- 13
- 14

VISOR



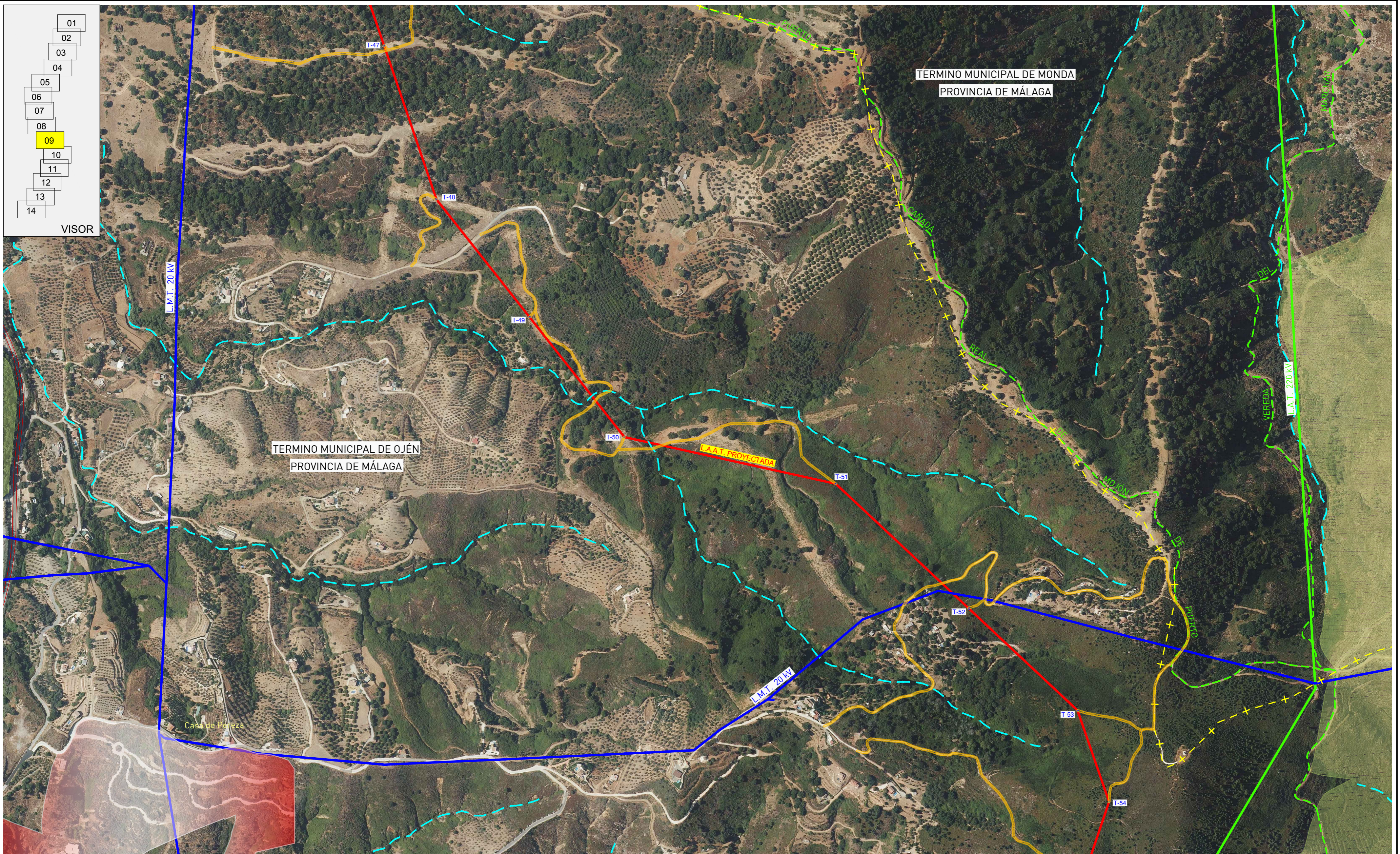
TERMINO MUNICIPAL DE OJÉN
PROVINCIA DE MÁLAGA

TERMINO MUNICIPAL DE MONDA
PROVINCIA DE MÁLAGA



L.A.A.T. DC DX 66kV/220kV AÉREA PROYECTADA	AUTOVÍAS, CARRETERAS	FUTURA SUBESTACIÓN ARCO 6 NUEVA
L.A.T. 66kV SUBTERRÁNEA PROYECTADA	VIAS PECUARIAS	CAMINO DE ACCESO A APOYOS (4m)
SUBESTACIÓN ELÉCTRICA COSTASOL	RIOS, ARROYOS	
LÍNEA AÉREA DE MEDIA TENSIÓN 20kV EXISTENTE	CASCO URBANO	
LÍNEA AÉREA DE ALTA TENSIÓN 66kV EXISTENTE	LÍMITE DE TERMINO MUNICIPAL	
LÍNEA AÉREA DE ALTA TENSIÓN 220kV EXISTENTE	MONTES	
LÍNEA TELEFÓNICA AÉREA EXISTENTE	LIC ES6170011: SIERRA BLANCA	
T-2 APOYO Y NÚMERO DE APOYO PROYECTADO	LIC ES6170025: RIO REAL	

REV.	FECHA	DESCRIPCIÓN	PROYECTADO	DIBUJADO	REVISADO	APROBADO
		PROYECTO: LÍNEA DE ALTA TENSIÓN DC DX 66kV/220kV DE INTERCONEXIÓN ENTRE SS ARCO 6 NUEVA-SS COSTASOL 66kV (ENDESA) EN LA PROVINCIA DE MÁLAGA				
DENOMINACIÓN: PLANO DE EMPLAZAMIENTO						
FICHERO: 18426_EMPLAZAMIENTO						
Nº PLANO: 02		HOJA Nº: 8 DE 14	REVISIÓN: 00	ESCALA: 1:5.000	PROYECCIÓN:	ORIGINAL:

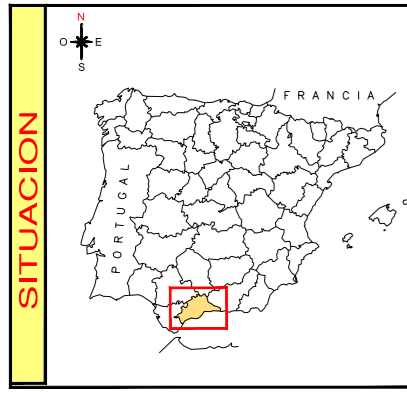


- 01
- 02
- 03
- 04
- 05
- 06
- 07
- 08
- 09
- 10
- 11
- 12
- 13
- 14

VISOR

TERMINO MUNICIPAL DE MONDA
PROVINCIA DE MÁLAGA

TERMINO MUNICIPAL DE OJÉN
PROVINCIA DE MÁLAGA



L.A.A.T. DC DX 66kV/220kV AÉREA PROYECTADA	L.A.T. 66kV SUBTERRÁNEA PROYECTADA	FUTURA SUBESTACIÓN ARCO 6 NUEVA
SUBESTACIÓN ELÉCTRICA COSTASOL	VIAS PECUARIAS	CAMINO DE ACCESO A APOYOS (4m)
LÍNEA AÉREA DE MEDIA TENSIÓN 20kV EXISTENTE	RIOS, ARROYOS	
LÍNEA AÉREA DE ALTA TENSIÓN 66kV EXISTENTE	CASCO URBANO	
LÍNEA AÉREA DE ALTA TENSIÓN 220kV EXISTENTE	LÍMITE DE TERMINO MUNICIPAL	
LÍNEA TELEFÓNICA AÉREA EXISTENTE	MONTES	
T-2 APOYO Y NÚMERO DE APOYO PROYECTADO	LIC ES6170011: SIERRA BLANCA	
	LIC ES6170025: RIO REAL	

REV.	FECHA	DESCRIPCIÓN	PROYECTADO	DIBUJADO	REVISADO	APROBADO
		PROYECTO: LÍNEA DE ALTA TENSIÓN DC DX 66kV/220kV DE INTERCONEXIÓN ENTRE SS ARCO 6 NUEVA-SS COSTASOL 66kV (ENDESA) EN LA PROVINCIA DE MÁLAGA				
DENOMINACIÓN: PLANO DE EMPLAZAMIENTO						
FICHERO:	18426_EMPLAZAMIENTO	Nº PLANO:	02	HOJA Nº:	9 DE 14	00
REVISIÓN:		ESCALA:	1:5.000	PROYECCIÓN:		ORIGINAL:

