



PROTOCOLOS DE ENTRADA EN CASA



ACCIONES FRENTE AL COVID-19

1



Al volver a casa, intenta no tocar nada.

2



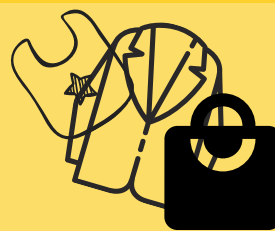
Quítate los zapatos.

3



Desinfecta las patas de tu mascota si la estabas paseando.

4



Con lejía, recomendable a mas de 60°.

Quítate la ropa exterior y métela a una bolsa para lavar.

5



Deja bolso, cartera, llaves, etc. en una caja en la entrada.

6



Manos, muñecas, cara, cuello, etc°.

Dúchate o, si no puedes, lávate bien todas las zonas expuestas.

7



Lava el móvil y las gafas con agua y jabón o alcohol.

Preparar la lejía ,20 ml por litro de agua.



No olvides utilizar guantes

Limpia con lejía las superficies de lo que hayas traído de afuera antes de guardarlo.

8

9



Quítate los guantes con cuidado, tíralos y lávate las manos.

10



Recuerda que no es posible hacer una desinfección total, el objetivo es disminuir el riesgo.



PROTOCOS DE CONVIVENCIA CON PERSONAS EN RIESGO



ACCIONES FRENTE AL COVID-19

1



Dormir en cama separadas.

2



Preparar la lejía ,20 ml por litro de agua.

Utilizar baños diferentes y desinfectarlo con lejía.

3



No compartir toallas, cubiertos, vasos, etc.

4



Interruptores, mesas, respaldo de sillas, tiradores, etc
Limpiar y desinfectar a diario las superficies de alto contacto.

5



Lavar ropa, sábanas y toallas muy frecuentemente.

6



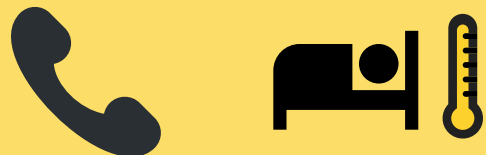
Mantener distancia, dormir en habitaciones separadas.

7



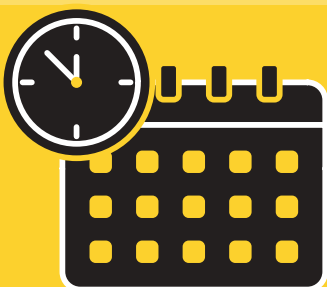
Ventilar a menudo las habitaciones.

8



Llamar al teléfono designado si se presenta mas de 38° de fiebre y dificultad para respirar.

9



No rompas la cuarentena durante 2 semanas. Cada salida de casa es un reinicio del contador.



PROTOCOLOS DE SALIDA DE CASA



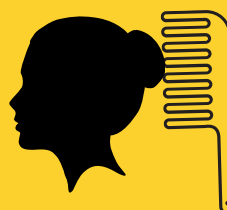
ACCIONES FRENTE AL COVID-19

1



Al salir, ponte una chaqueta de manga larga.

2



Recógete el pelo, no llesves aretes, pulseras, o anillos.

Te tocaras menos la cara.

3



Si tienes mascarilla, pónitela al final, justo antes de salir.

4



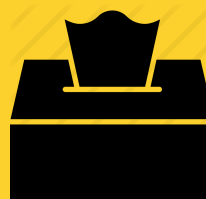
Intenta no usar el transporte público.

5



Si vas con tu mascota, procura que no se roce con superficies en el exterior.

6



LLeva paños desechables, usalos para cubrir tus dedos al tocar superficies.

7



Arruga el pañuelo y tiralo en una bolsa cerrada al basurero.

8



Si toses o estornudas, hazlo en el codo, no en las manos o en el aire

9



Intenta no pagar en efectivo, en caso de utilizar efectivo desinfecta tus manos.

10



Lávate las manos despues de tocar cualquier objeto y superficie o lleva gel desinfectante.

11



No te toques la cara hasta que tengas las manos limpias.

12



Mantente a distancia de la gente.

¿CÓMO DEBO LAVARME LAS MANOS?





LAVARSE LAS MANOS

PARA PROTEGERSE Y PROTEGER A LOS DEMÁS

¿POR QUÉ?

La correcta higiene de manos es una medida esencial para la prevención de todas las infecciones, también las provocadas por el nuevo coronavirus



¿CUÁNDO DEBO LAVÁRMELAS?



Tras estornudar, toser o sonarse la nariz



Después del contacto con alguien que estornuda o tose



Después de usar el baño, el transporte público o tocar superficies sucias



Antes de comer



Mójate las manos con agua y aplica suficiente jabón.



Frótate las palmas de las manos entre sí



Frótate la palma de una mano contra el dorso de la otra entrelazando dedos



40-60"



Frótate las palmas de las manos entre sí con los dedos entrelazados.



Frótate el dorso de los dedos de una mano con la palma de la otra



Con un movimiento de rotación, frótate el pulgar atrapándolo con la palma de la otra mano



Frótate los dedos de una mano con la palma de la otra con movimientos de rotación



Enjuágate las manos con agua



Sécate las manos con una toalla de un solo uso



MEDIDAS GENERALES DE PREVENCIÓN

Recomendaciones de protección frente al virus

¿Qué puedo hacer para protegerme del nuevo coronavirus y otros virus respiratorios?



Lávate las manos frecuentemente



Evita tocarte los ojos, la nariz y la boca, ya que las manos facilitan su transmisión



Al toser o estornudar, cúbrete la boca y la nariz con el codo flexionado



Usa pañuelos desechables para eliminar secreciones respiratorias y tíralo tras su uso



Si presentas síntomas respiratorios evita el contacto cercano con otras personas

Consulta fuentes oficiales para informarte
www.mscbs.gob.es
[@sanidadgob](https://twitter.com/sanidadgob)