

AVISO DE RIESGOS METEOROLÓGICOS EN LA CV

FECHA: 22/01/2020	HORA: 11:15
-------------------	-------------

El Centro de Coordinación de Emergencias de la Generalitat establece la situación de:

CASTELLÓN

- EMERGENCIA SITUACIÓN 2 POR NEVADAS EN LA COMARCA DE ELS PORTS,
- EMERGENCIA SITUACIÓN 1 POR NEVADAS EN LAS COMARCAS DE ALT MAESTRAT, L'ALCALATÉN, ALTO PALANCIA Y ALTO MIJARES.
- EMERGENCIA SITUACIÓN 1 POR INUNDACIONES EN LOS MUNICIPIOS COSTEROS DE LA PROVINCIA DE CASTELLÓN
- FIN DE LA PREEMERGENCIA POR NEVADAS NIVEL NARANJA EN INTERIOR NORTE.
- FIN DE LA PREEMERGENCIA POR FENÓMENOS COSTEROS NIVEL NARANJA EN LITORAL.
- FIN DE LA PREEMERGENCIA POR LLUVIAS NIVEL NARANJA EN INTERIOR NORTE
- FIN DE LA PREEMERGENCIA POR VIENTOS EN LITORAL.

VALENCIA

- EMERGENCIA SITUACIÓN 0 ALERTA HIDROLÓGICA EN LA CUENCA DEL RÍO JÚCAR.
- EMERGENCIA SITUACIÓN 0 ALERTA HIDROLÓGICA EN LA CUENCA DEL RÍO SERPIS.
- EMERGENCIA SITUACIÓN 1 POR NEVADAS EN LAS COMARCAS DE LA PLANA DE UTIEL-REQUENA, RINCÓN DE ADEMUZ, LA VALL D'ALBAIDA, LA COSTERA Y VALLE DE AYORA.
- FIN DE LA PREEMERGENCIA POR FENÓMENOS COSTEROS NIVEL NARANJA EN EL LITORAL.
- PREEMERGENCIA POR LLUVIAS EN LITORAL SUR.
- FIN DE LA PREEMERGENCIA POR LLUVIAS EN INTERIOR SUR.
- FIN DE LA PREEMERGENCIA POR VIENTOS EN TODA LA PROVINCIA.

ALICANTE

- EMERGENCIA SITUACIÓN 0 ALERTA HIDROLÓGICA EN LA CUENCA DEL RÍO SERPIS.
- EMERGENCIA SITUACIÓN 1 POR NEVADAS EN LAS COMARCAS DE L'ALT VINALOPÓ, L'ALCOIÀ Y L'ALACANTÍ.
- FIN DE LA PREEMERGENCIA POR LLUVIAS EN INTERIOR Y LITORAL NORTE.
- FIN DE LA PREEMERGENCIA POR FENÓMENOS COSTEROS EN LITORAL NORTE.

RIESGOS NIVEL AMARILLO (*)

Previsión para el día: 22/01/2020

- Riesgo de LLUVIAS nivel amarillo en LITORAL NORTE DE VALENCIA.

(*) Los riesgos de nivel amarillo no activan la preemergencia al no alcanzar umbrales de riesgo importante, aunque pueden generar problemas en actividades o localizaciones vulnerables que obliguen a adoptar medidas preventivas.

- | |
|--|
| <ul style="list-style-type: none">- Este aviso se realiza en cumplimiento de la planificación de protección civil vigente en la CV que da cobertura a la gestión de la operativa y activación de recursos necesarios para prevenir y paliar los efectos de los fenómenos meteorológicos adversos emitidos por AEMET.- Se envía a municipios, organismos públicos y empresas de servicios básicos que deberán activar los protocolos internos y planes municipales correspondientes, mediante los órganos de coordinación previstos (CECOPAL).- En caso de incidencias importantes deberán facilitar información al Centro de Coordinación de Emergencias por los canales habituales o a través del teléfono de emergencias "1·1·2 CV".- Este documento está disponible y actualizado en la web www.112cv.gva.es |
|--|

AVÍS DE RISCOS METEOROLÒGICS A LA CV

DATA: 22/01/2020

HORA: 11:15

El Centre de Coordinació d'Emergències de la Generalitat estableix la situació de:

CASTELLÓ

- EMERGÈNCIA SITUACIÓ 2 PER NEVADES A LA COMARCA DE ELS PORTS
- EMERGÈNCIA SITUACIÓ 1 PER NEVADES A LES COMARQUES DE ALT MAESTRAT I L'ALCALATÉN, ALT PALÀNCIA I ALT MILLARS
- EMERGÈNCIA SITUACIÓ 1 PER INUNDACIONS ALS MUNICIPIS COSTANERS DE LA PROVÍNCIA DE CASTELLÓ
- FI DE LA PREEMERGÈNCIA PER NEVADES NIVELL TARONJA A L' INTERIOR NORD.
- FI DE LA PREEMERGÈNCIA PER FENÒMENS COSTANERS NIVELL TARONJA AL LITORAL.
- FI DE LA PREEMERGÈNCIA PER PLUGES NIVELL TARONJA A L' INTERIOR NORD.
- FI DE LA PREEMERGÈNCIA PER VENTS AL LITORAL.

VALÈNCIA

- EMERGÈNCIA SITUACIÓ 0 ALERTA HIDROLÒGICA A LA CONCA DEL RIU XÚQUER.
- EMERGÈNCIA SITUACIÓ 0 ALERTA HIDROLÒGICA A LA CONCA DEL RIU SERPIS.
- EMERGÈNCIA SITUACIÓ 1 PER NEVADES A LES COMARQUES DE LA PLANA DE UTIEL-REQUENA, RACÓ D'ADEMÚS, LA VALL D'ALBAIDA, LA COSTERA I VALL D'AIORA.
- FI DE LA PREEMERGÈNCIA PER FENÒMENS COSTANERS NIVELL TARONJA AL LITORAL
- FI DE LA PREEMERGÈNCIA PER VENTS A TOTA LA PROVÍNCIA.
- PREEMERGÈNCIA PER PLUGES AL LITORAL SUD
- FI DE LA PREEMERGÈNCIA PER PLUGES A L'INTERIOR SUD

ALACANT

- EMERGÈNCIA SITUACIÓ 0 ALERTA HIDROLÒGICA A LA CONCA DEL RIU SERPIS.
- EMERGÈNCIA SITUACIÓ 1 PER NEVADES A LES COMARQUES DE L'ALT VINALOPÓ, L'ALCOIÀ I L'ALACANTÍ.
- FI PREEMERGÈNCIA PER PLUGES A L' INTERIOR I LITORAL NORD
- FI PREEMERGÈNCIA PER FENÒMENS COSTANERS NIVELL TARONJA AL LITORAL NORD.

RISCOS NIVELL GROC (*)

Previsió per al dia 22/01/2020

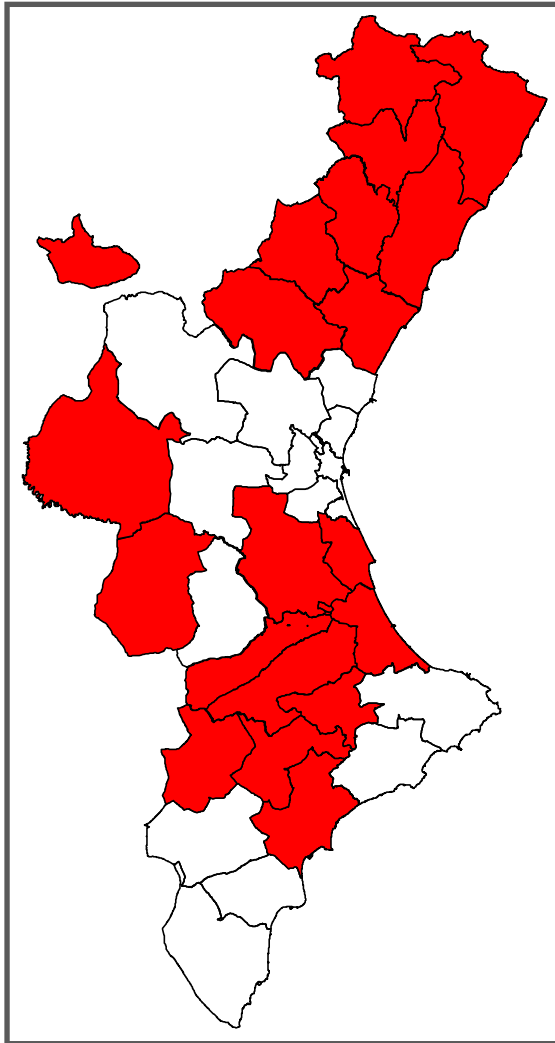
- Risc de PLUGES nivell groc a LITORAL NORD DE VALÈNCIA.

(*)Els riscos de nivell groc no activen la preemergència al no arribar a llinars de risc important, encara que poden generar problemes en activitats o localitzacions vulnerables que obliguen a adoptar mesures preventives.

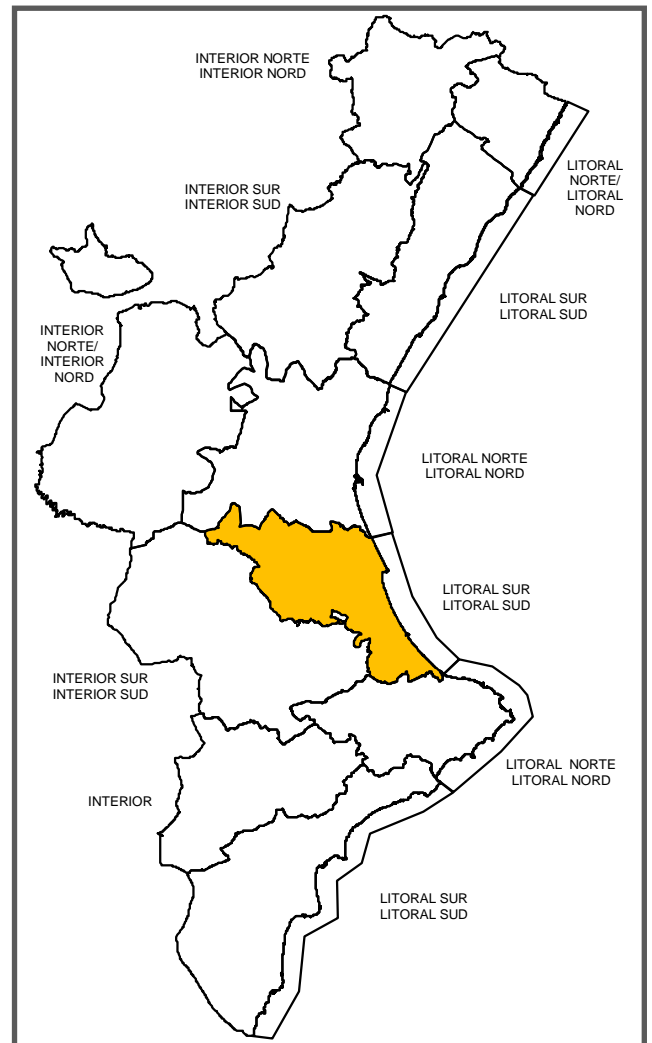
- Aquest avís es realitza en **compliment de la planificació de protecció civil vigent en la CV** que dona cobertura a la gestió de l'operativa i activació de recursos necessaris per a previndre i pal·liar els efectes dels **fenòmens meteorològics adversos emesos per AEMET**.
- S'envia a municipis, organismes públics i empreses de serveis bàsics que **hauran d'activar els protocols interns i plans municipals corresponents, mitjançant el òrgans de coordinació previstos (CECOPAL)**.
- En cas d'incidències importants hauran de facilitar informació al Centre de Coordinació de Emergències pels canals habituals o a través del telèfon d'emergències "1·1·2 CV".
- Aquest document està disponible i actualitzat en la web **www.112cv.gva.es**

pág. 3 de 3

COMARCAS Y MUNICIPIOS EN SITUACIÓN DE EMERGENCIA
COMARQUES I MUNICIPIIS EN SITUACIÓ D' EMERGÈNCIA



ZONAS METEOROLÓGICAS EN PREEMERGENCIA
ZONES METEOROLÒGIQUES EN PREEMERGÈNCIA



(*) La preemergència declarada per la Generalitat es recolça en el Butlletí de Fenòmens Adversos de nivell taronja i/o roig elaborat per AEMET. Finalitzada la vigència d'eixe Butlletí, el Centre de Coordinació d'Emergències de la Generalitat podrà mantindre la preemergència fins a la recuperació de la total normalitat.

(*) La preemergencia declarada por la Generalitat se apoya en el Boletín de Fenómenos Adversos de nivel naranja y/o rojo elaborado por AEMET. Finalizada la vigencia de dicho Boletín, el Centro de Coordinación de Emergencias de la Generalitat podrá mantener la preemergencia hasta la recuperación de la total normalidad.

COMENTARIO ADICIONAL: / COMENTARI ADDICIONAL:

