



JUNTA DE EXTREMADURA

Consejería de Agricultura, Ganadería,  
y Desarrollo Sostenible.  
Dirección General de Agricultura y Ganadería

Servicio de Sanidad Vegetal

Dirección Programas P. Integrada,  
Diagnósticos y Avisos Agrícolas  
Estación de Avisos Agrícolas.

AÑO: 2024

## CEREZO

**BOLETIN FITOSANITARIO NÚM. 3 FECHA 15/2/2024**

### **MOSCA DE LAS ALAS MANCHADAS (*Drosophila suzukii*).**

Sólo el control químico no suele ser suficiente para controlar los daños de esta plaga por su complejidad.



Su corto ciclo biológico (2-3 semanas), su elevada fertilidad (300 huevos/hembra) y el intercambio de vuelo entre las matas boscosas y los cerezales...son las principales causas por las que su control tiene que ser diferente al de otras plagas que hasta ahora conocíamos.

Crear un microclima desfavorable en la parcela es uno de los pilares de su control. Para ello debemos:

- Vigilar el marco de plantación y adaptarlo al sistema de poda, para que la plantación no sea sombría y pueda solearse.



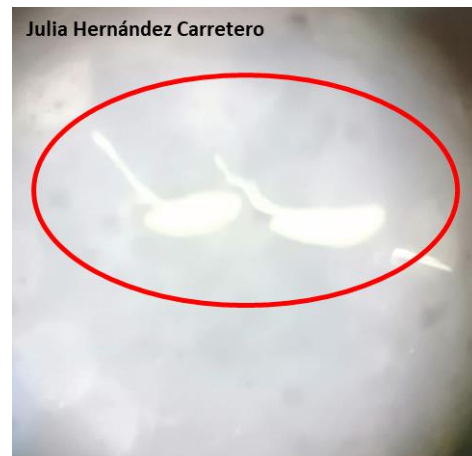
- Realizar una poda de aireación adecuada al sistema de formación del cerezo. Está demostrado que en las zonas del árbol más bajas y/o sombrías el daño es bastante mayor que en las zonas más soleadas y aireadas.



## BOLETIN FITOSANITARIO NÚM. 6 FECHA 4/4/2024

### MOSCA DE LAS ALAS MANCHADAS (*Drosophila suzukii*).

Las hembras ya están empezando su madurez sexual, y se han observado los primeros huevos. Cuando comiencen a madurar las cerezas EXTRATEMPRANAS, éstas serán su mejor atrayente porque no hay MEJOR CEBO para esta plaga.



Todos los especialistas mundiales coinciden en que los pilares del control de esta plaga son, y por este orden:

1. Realizar prácticas culturales para crear un microclima en la parcela desfavorable al desarrollo del insecto
2. La eliminación de cerezas sobremaduras que impidan su reproducción en ellas
3. La protección química de la cosecha mediante productos insecticidas

Contra esta mosca el control químico no es la primera opción. La corta duración de su ciclo biológico, su gran fertilidad, su ataque a otros frutos además de la cereza, su facilidad de refugio en condiciones adversas... hacen de ella “plaga diferente”.

Se recuerda la necesidad de una poda de aireación adecuada al sistema de formación. En parcelas como éstas, poder convivir con los daños de esta plaga será muy complicado.

