




# Dónde encontrarnos

 Mancomunidad Trasierra  
Tierras de Granadilla  
Plaza del Poblado, S/N  
Pantano de Gabriel y Galán

# Contáctanos

 927024390

 [parentalidad@trasierrat ierrasdegranadilla.es](mailto:parentalidad@trasierrat ierrasdegranadilla.es)

 Proprefame Trasierra Tierras de Granadilla

 [Proprefame.trasierra](https://www.instagram.com/proprefame.trasierra)

**JUNTA DE EXTREMADURA**

Vicepresidencia Segunda y Consejería de Sanidad y Servicios Sociales



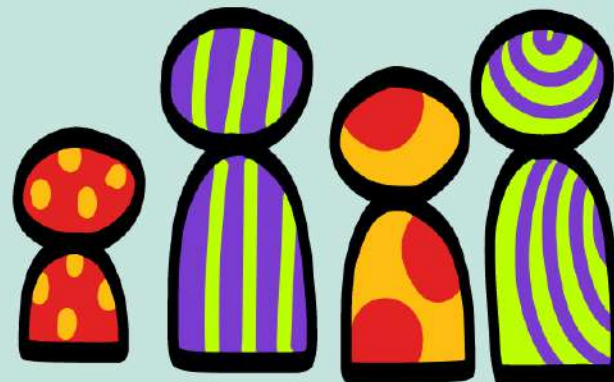
**PROPREFAME**  
Programa de Prevención a Familias y Menores en Riesgo



PROGRAMA FAMILIAS TRASIERRA

# PROPREFAME

Programa de  
Prevención con  
Familias y Menores  
en Riesgo Social



## ¿Qué es el PROPREFAME?

Programa dirigido a familias con menores, para fomentar la parentalidad positiva, reforzando las habilidades parentales.



### FINALIDAD

Realización de actividades educativas de prevención dirigidas a todas las familias, con el fin de facilitar el autocuidado, cuidado y educación y mantenimiento del núcleo familiar de forma positiva.

## ¿Qué hacemos desde el PROPREFAME?

1

Mejorar el funcionamiento familiar, fomentando la comunicación efectiva y las relaciones interpersonales.

2

Ofrecer atención preventiva y grupal a las familias a través de actividades, talleres, etc.

3

Elaborar acciones que fomenten la visualización de cualquier núcleo familiar.

4

Realizar campañas de información, sensibilización y motivación.