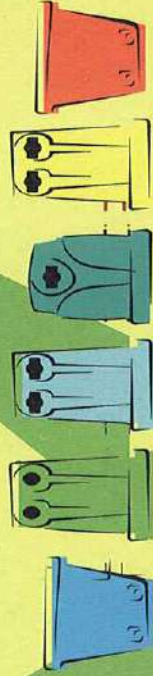


## ¿Cómo puedes colaborar?

En el Punto Limpio Móvil sólo puedes depositar los residuos especiales de origen domiciliario y en las cantidades máximas por entrega que se indican.

Debes llevar los residuos separados, para depositarlos en sus contenedores correspondientes.



No se admitirán los residuos del sector de la construcción, de origen industrial, comercial, agrícola o ganadero, clínico u hospitalario, todos de depuradora, radioactivos y cualesquiera otros distintos de los especificados anteriormente o según criterios técnicos.

## UTILIZARLO CORRECTAMENTE DEPENDE DE TÍ

En el punto limpio móvil no se deben depositar residuos orgánicos, ni residuos mezclados o sin identificar.

Recuerda que sólo puedes depositar los residuos especiales de origen domiciliario

El personal técnico te prestará la ayuda necesaria, llevando a cabo la identificación previa de los residuos a depositar y cumplimentar la ficha de admisión.



## SI QUIERES MÁS INFORMACIÓN:

Para resolver cualquier duda puedes preguntar en tu Ayuntamiento o llamar al siguiente teléfono de Atención Ciudadana:



967 213 667

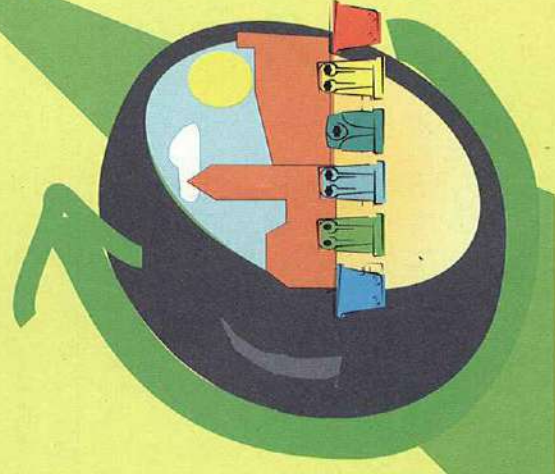


CONSORCIO PROVINCIAL DE MEDIO AMBIENTE  
Albacete



García Galvis, s.l.

# Punto Limpio Móvil



Recogida selectiva de residuos domiciliarios especiales.

¡Acércate. Ahora reciclar es más fácil!



CONSORCIO PROVINCIAL DE MEDIO AMBIENTE  
Albacete

# ¿QUÉ ES EL PUNTO LIMPIO MÓVIL?

Es un servicio gratuito, mediante un vehículo con contenedores especiales, para que puedas depositar los residuos especiales que generas en el hogar y que no debes depositar en los contenedores habituales.

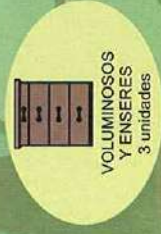


Con este nuevo servicio, contribuimos a mejorar nuestro medio ambiente, garantizando la adecuada gestión de los residuos domiciliarios especiales.

No se admitirán residuos de origen industrial y comercial.

# ¿QUÉ RESIDUOS PUEDES DEPOSITAR?

En el Punto Limpio Móvil puedes depositar los siguientes residuos especiales de origen domiciliario, con las limitaciones de cantidades máximas por entrega que se indican:



Residuos no peligrosos

Residuos peligrosos