



En la provincia de Toledo

## Mitma licita por 6,8 millones las obras de construcción de un nuevo enlace en el kilómetro 105 de la carretera N-502

- Encauzará de manera segura los movimientos desde y hacia Gamonal (en el término municipal de Talavera de la Reina) y Velada, que actualmente utilizan las dos intersecciones a nivel de los puntos kilométricos 104,75 y 105,50.

Madrid, 27 de diciembre de 2022 (Mitma)

El Ministerio de Transportes, Movilidad y Agenda Urbana (Mitma) ha licitado por 6,8 millones de euros (IVA incluido) un contrato de obras para la ejecución del acondicionamiento de las intersecciones de la carretera N-502, en los puntos kilométricos (pp.kk.) 104,75 y 105,50, mediante la construcción de un enlace en el p.k. 105,170, en la provincia de Toledo. Próximamente se publicará el anuncio en el Boletín Oficial del Estado (BOE).

La actuación consiste en ejecutar un único enlace que sirva para conectar las localidades de Velada y Gamonal (en el término municipal de Talavera de la Reina) con la carretera N-502. Este nuevo enlace se ubica concretamente en el kilómetro 105,2, en un punto intermedio entre las dos intersecciones actuales que son a nivel y están ubicadas en los PP.KK. 104,75 y 105,50. Con ello, se mejorará la fluidez y la seguridad en las conexiones de todos los movimientos con la N-502.

### Características técnicas

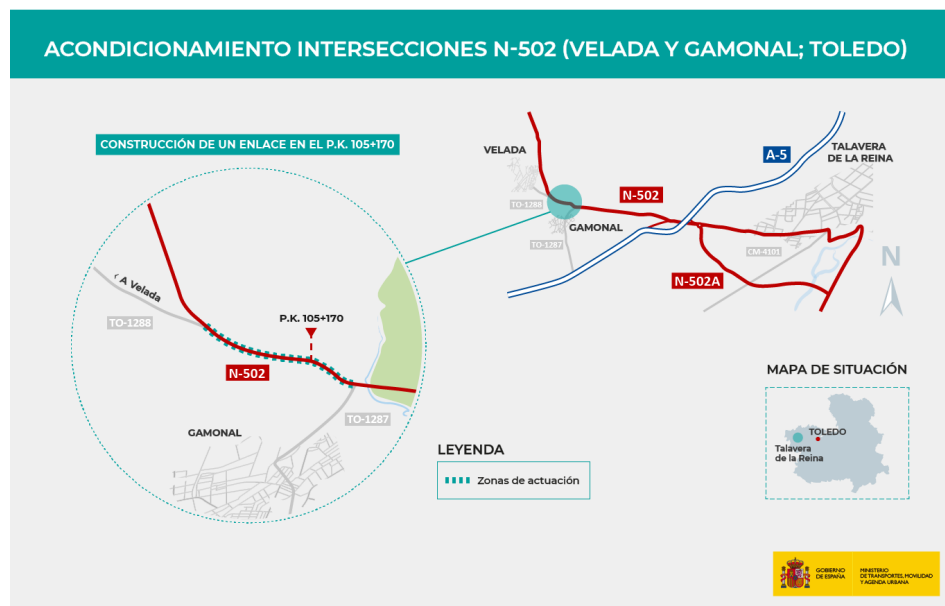
El nuevo enlace es de tipo diamante con pesas; lo cual quiere decir que está dotado de dos glorietsas a ambos márgenes de la N-502, y un puente que las une. Las conexiones con los accesos a ambas localidades se harán mediante viales bidireccionales, situados en la margen derecha de la carretera.

El vial de conexión entre las glorietsas del enlace pasa por encima de la N-502, para lo que se construirá un puente de 25 metros de luz formado por un tablero de vigas artesa de 11,10 metros de ancho.

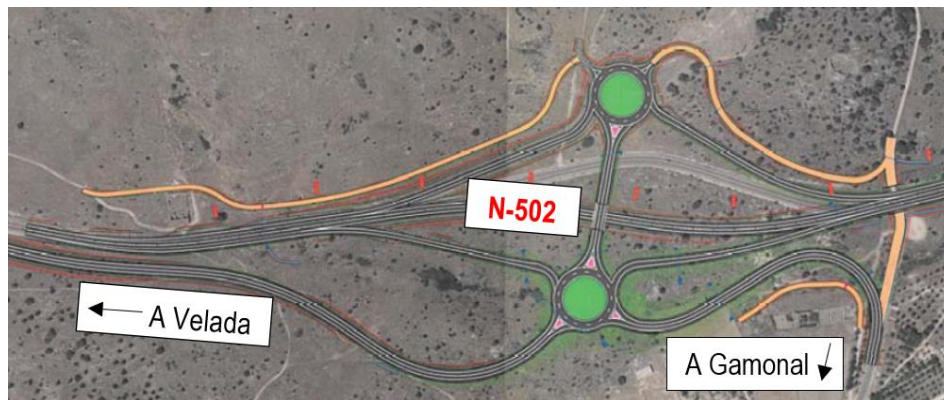


Los caminos existentes y los accesos a fincas se prevé su reposición mediante otros de nueva ejecución que conectan con la glorieta de la margen izquierda del enlace o con otros, en el caso de la margen derecha.

Con la construcción de este enlace se mejora la seguridad vial del acceso a las localidades citadas y, además, el trazado de la N-502 se mejorará tanto en planta como en alzado en una longitud total de 1.200 metros, al objeto de eliminar la limitada visibilidad existente en la actualidad en el entorno.



Plano de localización



Detalle del enlace