



AYUNTAMIENTO DE PIEDRAS ALBAS
C/ Aduana, 2
C.P. 10991

PROVINCIA DE CÁCERES
P-1014800-E

LENGUA DE SIGNOS ESPAÑOLA (LSE)

Taller: “CÓMO COMUNICARTE CON PERSONAS SORDAS E INICIACIÓN A LA LENGUA DE SIGNOS ESPAÑOLA (LSE)”



Día: 1 y 8 de agosto

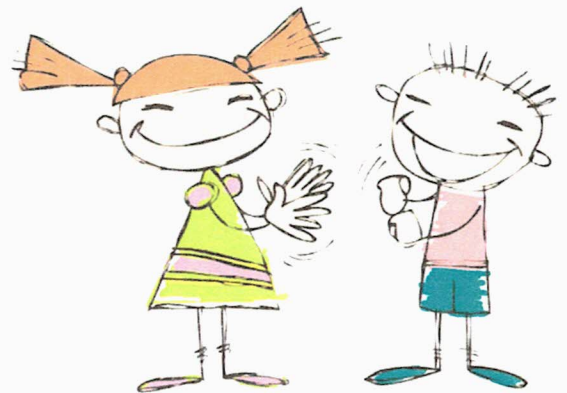
Horario: 10:30-12:00

Lugar: Centro Cultural de Piedras Albas.

Plazas: Plazas limitadas

A partir de 10 años.

¡FACILITEMOS LA COMUNICACIÓN
ENTRE TOD@S!



JUGAMOS A ADIVINAR

Organiza:

**DINAMIZACIÓN
SOCIOCULTURAL
Piedras Albas**